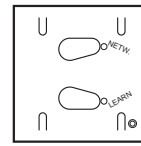
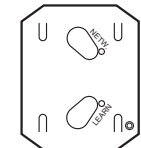


	OFF		
	ALLUME ON STEADY		
	CLIGNOTEMENT LENT SLOW FLASHING		Clignotement constant. Une fois par seconde. Constant flash. Once a second.
	CLIGNOTEMENT RAPIDE QUICK FLASHING		Clignotement constant. Deux fois par seconde. Constant flash. Twice a second.
	MODE CLIGNOTANT FLASHING MODE		
	3 IMPULSIONS / 3 secondes 3 PULSE / 3s		3 clignotements en une seconde et s'éteint 2 secondes. 3 flashes in one second and off for 2 seconds.



Emetteur/Emitter

Emetteur : produit qui commande à distance un ou plusieurs récepteurs. L'émetteur est un produit à pile ou un produit connecté au secteur.
Emitter: device which has remote control over one or several receivers. An emitter device can be battery-operated or it can be connected to the mains.



Récepteur/Receiver

Récepteur : produit connecté à une charge. Le récepteur est obligatoirement un produit connecté au secteur.
Receiver: device connected to a charge. A receiver can only be connected to the mains.

1- Création du réseau/Network creation

Création d'un réseau pour permettre à tous les produits du réseau de recevoir toutes les commandes envoyées par n'importe quel produit du réseau. De plus, les produits connectés au secteur pourront retransmettre les commandes.

Creation of a network to enable all the network devices to receive all orders sent by any network device. Moreover, devices connected to the mains can resend orders.

Création/Created

Appuyez pendant 3 secondes sur le bouton NETW d'un produit connecté au secteur, le voyant orange est allumé fixe lors de la création du réseau puis clignote rapidement.
Press, and hold for 3 seconds, the NETW button of a device connected to the mains: the orange indicator lights up steady as the network is being created and then flashes quickly.

Appuyez ensuite brièvement sur le bouton NETW d'un produit à intégrer au réseau, son voyant orange est allumé fixe puis clignote lentement.
Then briefly press the NETW button of a device to be added to the network: its orange indicator lights up steady and then flashes slowly.

Lorsque les voyants de tous les produits clignotent, appuyez brièvement sur le bouton NETW du premier produit, les voyants de tous les produits intégrés au réseau s'éteignent, sauf celui du premier produit A qui clignote 3 impulsions toutes les 3 secondes.
When the indicator lights of all the devices are flashing, briefly press the NETW button of the first device. The indicator lights of all the devices added to the network will then turn off, except on the first device, where the indicator flashes three times every three seconds.

Répétez l'opération sur tous les produits à intégrer (filaire ou à pile) au réseau
Repeat the operation for all devices (wired or battery-powered) to be added to the network.
Remarque : si le voyant est fixe puis s'éteint = le produit est hors de portée.
Note: if the indicator lights up steady and then turns off, this means that the device is out of range.

Ajout d'un produit au réseau existant/Adding a device to an existing network

Appuyez brièvement sur le bouton NETW de n'importe quel produit, le voyant orange clignote rapidement.
Briefly press the NETW button of any device: the orange indicator light flashes quickly.

Appuyez brièvement sur le bouton NETW du produit à intégrer, son voyant orange s'allume fixe puis clignote lentement.
Briefly press the NETW button of the device to be added: its orange indicator lights up steady and then flashes slowly.

Appuyez sur le bouton NETW qui a ouvert le réseau, tous les voyants s'éteignent.
Press the NETW button which opened the network: all the indicator lights turn off.

LE05963AA

1 - Création du réseau (suite)/Network creation (continuation)

Retrait d'un produit du réseau/Removing a device from the network

C Appui court sur NETW du produit à retirer, le voyant clignote rapidement.
Briefly press the NETW button of the device to remove: the indicator light flashes quickly.

C Appui long (maintenu) sur NETW pendant 10 secondes jusqu'à l'extinction puis le clignotement "flash" du voyant orange.
Press, and hold for 10 seconds, the NETW button until the orange indicator light turns off and then flashes at high speed.

Pour annuler le réseau, réalisez l'étape ci-dessus sur tous les produits.
To cancel the network, carry out the above step for all the devices.

2 - Association des appareils/Devices association

Création de liens entre les différents appareils d'un même réseau pour leur permettre de communiquer ensemble, les produits pourront envoyer ou recevoir les ordres qu'ils auront appris.

Emetteur : produit qui commande à distance un ou plusieurs récepteurs. L'émetteur est un produit à pile ou un produit connecté au secteur.

Récepteur : produit connecté à une charge. Le récepteur est obligatoirement un produit connecté au secteur.

Creating links between the various devices of a given network to enable them to communicate with each other, the devices can send or receive orders which they have learned.

Emitter: device which has remote control over one or several receivers. An emitter device can be battery-operated or it can be connected to the mains.

Receiver: device connected to a charge. A receiver can only be connected to the mains.

Association/Binding

B Appuyez brièvement sur le bouton LEARN d'un émetteur, le voyant vert est allumé fixe puis clignote lentement.
Briefly press the LEARN button of an emitter: the green indicator lights up steady and then flashes slowly.

B Appuyez brièvement sur la touche de commande à programmer, le voyant clignote rapidement.
Briefly press the control key to program: the indicator light flashes quickly.

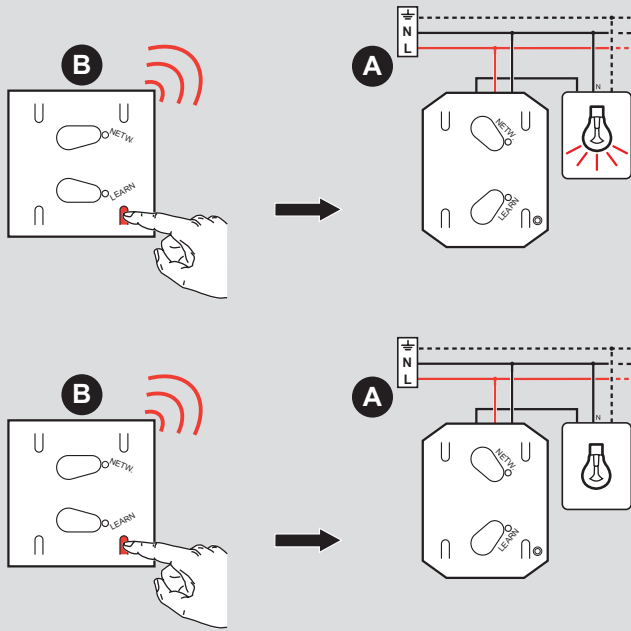
A Appuyez brièvement sur le bouton LEARN du récepteur à associer, le voyant vert clignote lentement.
Briefly press the LEARN button of the receiver to be associated: the green indicator light flashes slowly.

A Appuyez brièvement sur la touche de commande pour réaliser l'action souhaitée, le voyant passe en clignotement rapide.
Briefly press the control key to carry out the desired action: the indicator light starts to flash quickly.

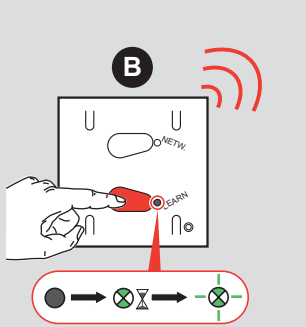
A1 + **A2** + **A3** ... + **An**

Répétez l'opération pour tous les produits à associer (récepteurs).
Repeat the operation for all devices to associate (receivers).

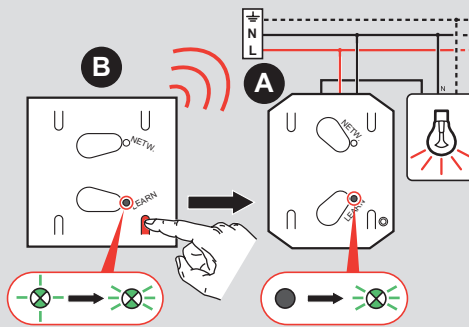
Lorsque tous les voyants clignotent rapidement, appuyez brièvement sur le bouton LEARN du premier produit (émetteur), tous les voyants s'éteignent.
When all the indicator lights are flashing quickly, briefly press the LEARN button of the first device (emitter): all the indicator lights turn off.



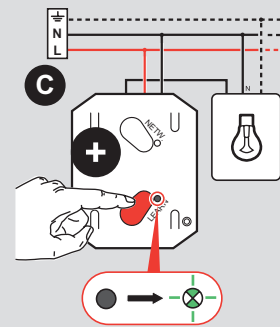
Ajout d'un récepteur dans une commande existante/Adding a receiver to an existing control



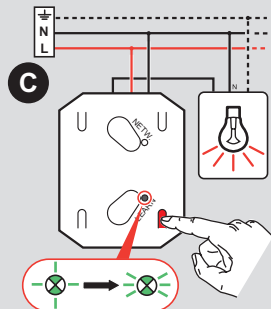
Appuyez brièvement sur le bouton LEARN de l'émetteur déjà programmé, le voyant vert est allumé fixe puis clignote lentement.
Briefly press the LEARN button of the emitter already programmed: the green indicator lights up steady and then flashes slowly.



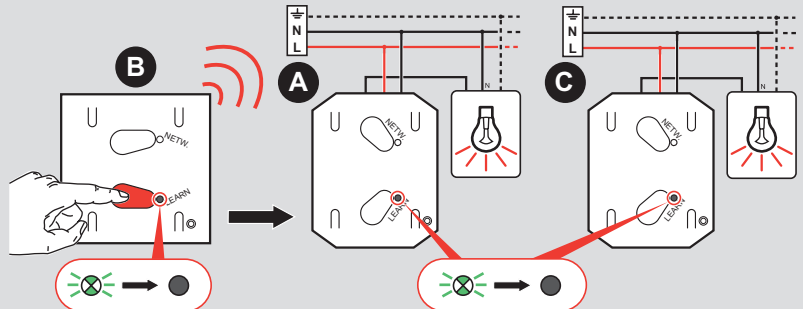
Appuyez brièvement sur la touche de commande, le voyant vert clignote rapidement. Le voyant vert des récepteurs déjà programmés clignote rapidement et les actions programmées se réalisent.
Briefly press the control key: the green indicator light flashes quickly. The green indicator light of receivers already programmed flashes quickly and programmed actions are performed.



Appuyez brièvement sur le bouton LEARN du récepteur à ajouter, le voyant vert clignote lentement.
Briefly press the LEARN button of the receiver to be added: the green indicator light flashes slowly.



Appuyez brièvement sur la touche de commande pour réaliser l'action souhaitée, le voyant vert clignote rapidement.
Briefly press the control key to perform the desired action: the green indicator light flashes quickly.



Appuyez brièvement sur la touche LEARN du premier produit (émetteur), les voyants de tous les produits s'éteignent.
Briefly press the LEARN button of the first device (emitter): the indicator lights of all the remaining devices turn off.



Retrait d'un produit d'une commande/Removing a device from a control

A

B

Appuyez brièvement sur le bouton LEARN de l'émetteur déjà programmé, le voyant vert est allumé fixe puis clignote lentement.
Briefly press the LEARN button of the emitter already programmed: the green indicator lights up steady and then flashes slowly.

B

Appuyez brièvement sur la touche de commande, le voyant vert clignote rapidement et les actions programmées se réalisent. Le voyant vert des récepteurs déjà programmés clignote rapidement et les actions programmées se réalisent.
Briefly press the control key: the green indicator light flashes quickly. The green indicator light of receivers already programmed flashes quickly and programmed actions are performed.

C

Appuyez brièvement sur la touche LEARN du premier produit (émetteur), les voyants de tous les produits restants s'éteignent.
Briefly press the LEARN button of the first device (emitter): the indicator lights of all the remaining devices turn off.

C

Appuyez brièvement sur la touche LEARN du produit à retirer de la commande, le voyant vert s'éteint.
Briefly press the LEARN button of the device to be removed from the control: the green indicator light turns off.

Effacement total d'une programmation/Fully deleting a program

B

Appuyez brièvement sur le bouton LEARN de l'émetteur à l'origine de la programmation, le voyant vert s'allume fixe puis clignote lentement.
Briefly press the LEARN button of the emitter at the origin of the program: the green indicator lights up steady and then flashes slowly.

B

Appuyez 10 secondes sur le bouton LEARN, le voyant vert flashe puis s'éteint, la programmation est annulée.
Press the LEARN button for 10 seconds: the green indicator light flashes at high speed and then turns off. The program has been cancelled.