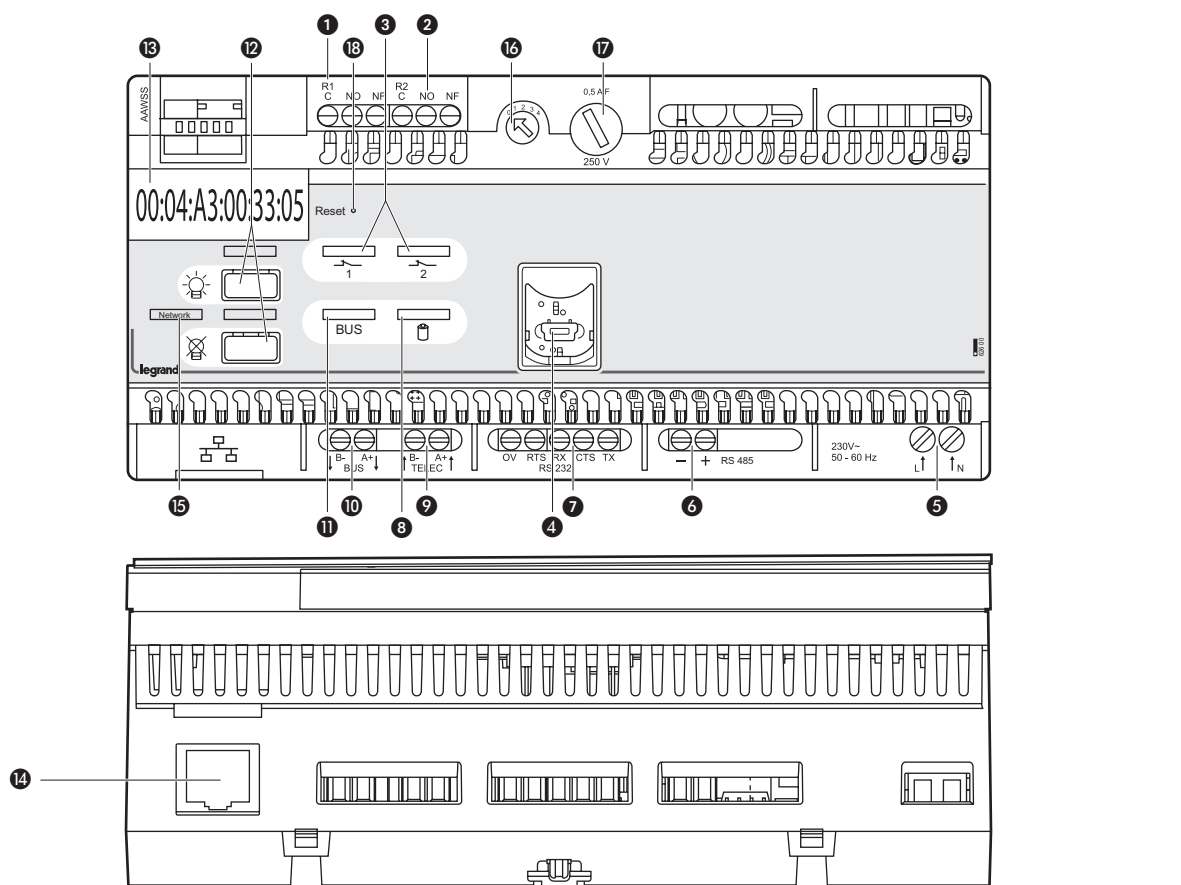
**Caractéristiques techniques :**

- Alimentation secteur : 230 V - 50 Hz
- Consommation secteur : 5 W - 45 mA
- Accumulateur : 9 V/110 mAh Ni-Cd/Ni-MH
- Protection par fusible : BUS 0,5 A F 250 V (5 x 20)
- Raccordement : Secteur 2 bornes 1 x 1,5 mm²
- Sections de câble (pour chaque borne) :
 - Télécommande 2 bornes 1 x 1,5 mm²
 - BUS 2 bornes 1 x 1,5 mm²
 - RS 232 5 bornes 1 x 1,5 mm²
 - RS 485 2 bornes 1 x 1,5 mm²
 - Relais défauts 6 bornes 1 x 1,5 mm²
 - RJ 45 pour connexion au réseau IP
 - Mini USB pour connexion directe au PC (maxi. 1,5 m)
- Isolation du boîtier : Classe II
- Température d'utilisation : + 5 °C à + 40 °C
- Température de stockage : - 10 °C à + 60 °C
- Dimensions : L 178,2 mm x H 87,1 mm
10 modules

Important :

Selon la directive européenne 91/157/CEE du 18 mars 1991, les accumulateurs qui équipent cette interface et qui contiennent du cadmium peuvent être dangereux pour l'environnement.

 Pour pouvoir utiliser cette interface, il faut d'abord la configurer avec le logiciel de configuration livré sur la clé USB et à l'aide du guide LE05022XX.

Descriptif

- | | |
|--|--|
| <ul style="list-style-type: none"> ❶ Bornes de raccordement relais défaut 1 ❷ Bornes de raccordement relais défaut 2 ❸ Voyant pour relais défaut ❹ Prise USB ❺ Bornes d'alimentation secteur ❻ Bornes de raccordement pour RS 485 (2 conducteurs) ❼ Bornes de raccordement pour RS 232 (5 conducteurs) ❽ Voyant témoin de charge batterie ❾ Bornes de raccordement pour boîtier de télécommande externe réf. 0 039 00 ou 0 625 20 | <ul style="list-style-type: none"> ❿ Bornes de raccordement au BUS ⓫ Voyant témoin de présence BUS ⓬ Touches d'allumage et d'extinction des BAES ⓭ Adresse MAC de la centrale ⓮ Connecteur RJ 45 pour réseau IP ⓯ Voyant de présence du réseau IP ⓰ Sélecteur d'adresse de la centrale ⓱ Fusible de protection du BUS ⓲ Bouton de reset |
|--|--|

Présentation du système

Règles de câblage

L'interface réf. 0 626 00 peut surveiller jusqu'à 1023 BAES adressables avec 4 répéteurs 0 626 03.

La longueur maximum d'une ligne est de 700 mètres, au-delà il faut ajouter un répéteur réf. 0 626 03.

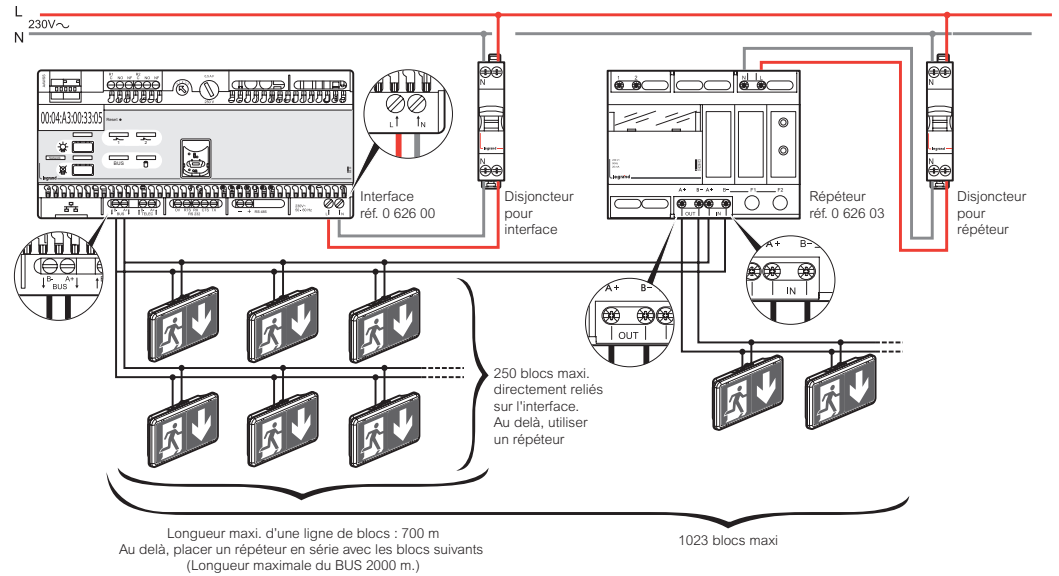
L'interface et chacun des répéteurs peuvent être reliés à 250 BAES adressables au maximum.

Câble à utiliser pour la connexion de l'alimentation et le BUS des BAES adressables : U 1000 R2V 5G 1,5 mm².

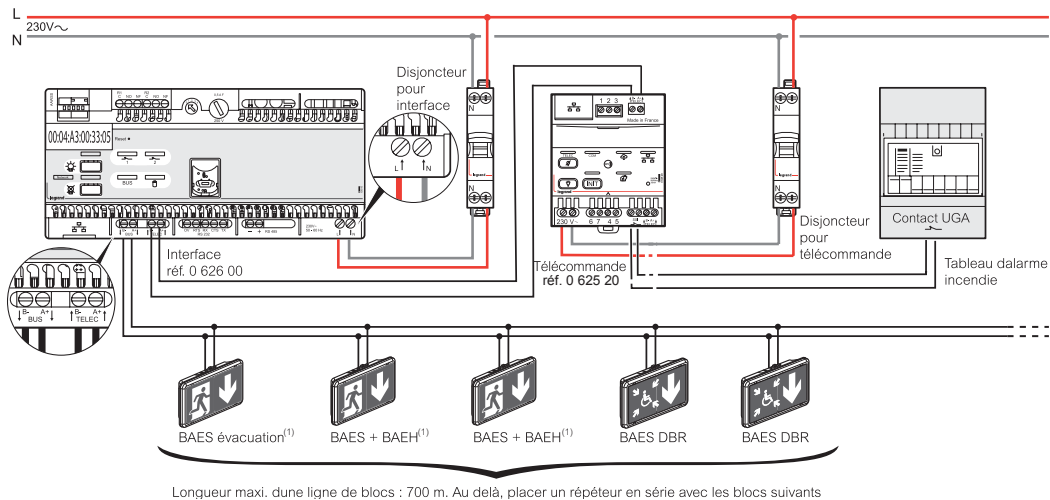
La longueur totale maximum d'une ligne est de 2000 m (dans le cas des installations en étoile), au-delà ajouter un répéteur 0 626 03.

Le système est compatible avec les blocs adressables de la génération 2004, 2010 et 2019.

Exemple de câblage en étoile

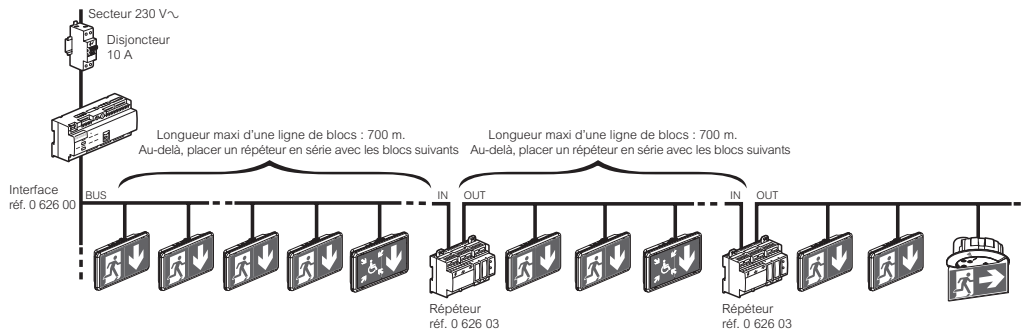


Câblage d'une interface avec BAES + BAEH et/ou des Dispositifs de Balisage Renforcés (DBR) sur tout le bâtiment «Conformément à la réglementation Française» et/ou fonctionnement en visibilité augmentée⁽¹⁾



(1) BAES évacuation et BAES + BAEH fonctionnement en visibilité augmentée

Exemple de câblage en série (maximum 4 répéteurs en série)



⚠️ Consignes de sécurité :

Ce produit doit être installé conformément aux règles d'installation et de préférence par un électricien qualifié. Une installation et/ou une utilisation incorrectes peuvent entraîner des risques de choc électrique ou d'incendie. Avant d'effectuer l'installation, lire la notice, tenir compte du lieu de montage spécifique au produit. Ne pas ouvrir, démonter, altérer ou modifier l'appareil sauf mention particulière indiquée dans la notice. Tous les produits Legrand doivent exclusivement être ouverts et réparés par du personnel formé et habilité par Legrand. Toute ouverture ou réparation non autorisée annule l'intégralité des responsabilités, droits à remplacement et garanties. Utiliser exclusivement les accessoires de la marque Legrand.

FR BE CA LU CH

إرشادات الأمان:
يجب تركيب هذا المنتج طبقاً لقواعد التركيب ويفضل أن يقوم بالتركيب كهربائي مؤهل. فقد يؤدي التركيب الخاطئ وأو الاستخدام الخاطئ إلى مخاطر التعرض لصدمة كهربائية أو نشوب حريق. اقرأ النشرة قبل التركيب، وأفرّد مكاناً لتركيب المنتج خاصاً به. لا تفتح أو تعدّل أو تحوّر المنتج ما لم يُشر إلى ذلك بشكل محدد في النشرة. فكل منتجات Legrand يجب فتحها وإصلاحها حصراً من قبل فنيين مدربين ومؤهلين لدى Legrand. وكل فتح أو إصلاح غير مسموح به يُبطل المسؤوليات وحقوق الاستبدال والضمانات. لا تستخدم سوى إكسسوارات من ماركة Legrand حصراً.