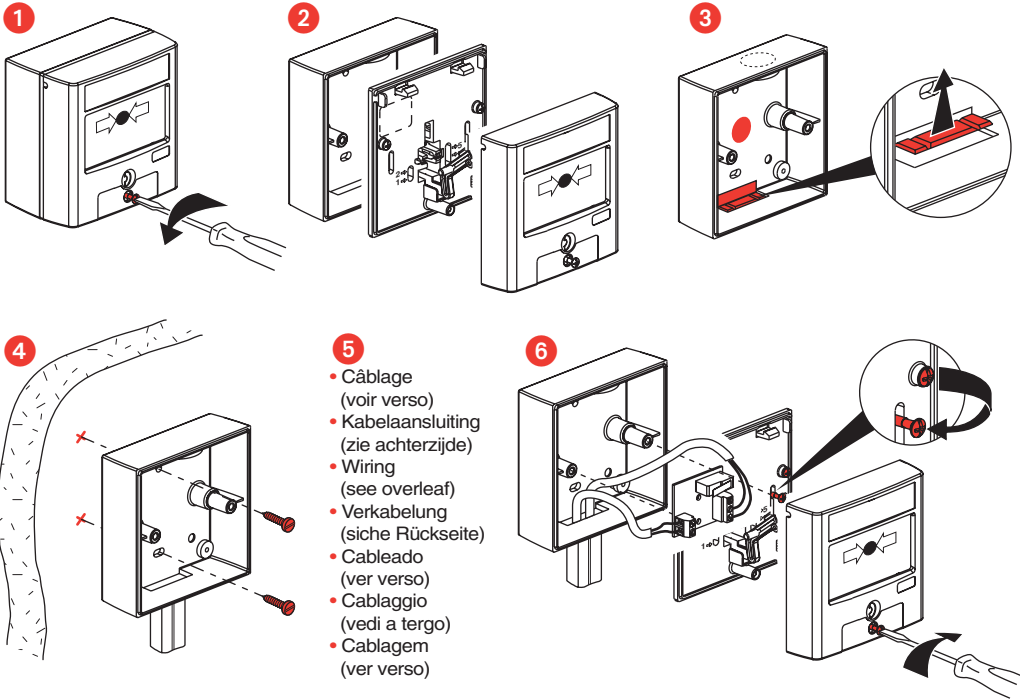
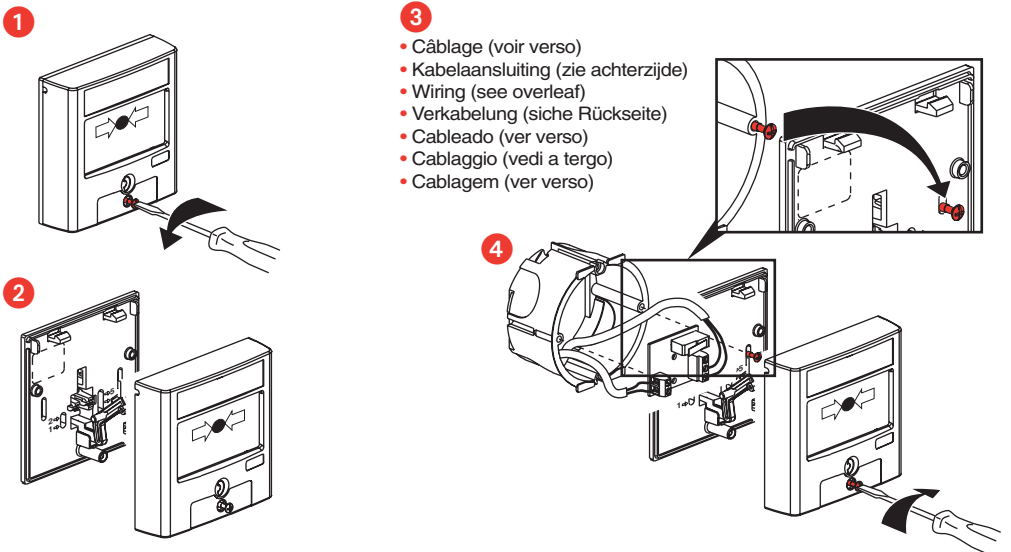



380 69

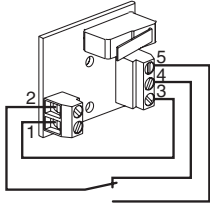


380 70

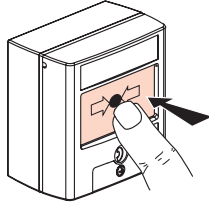


V alim : 1-28 V $\overline{\text{---}}$
 I max. : 39 mA/ECS
 0 mA / BAAS
 IP 40 IK 07

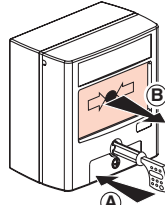
 2 x 1 mm²



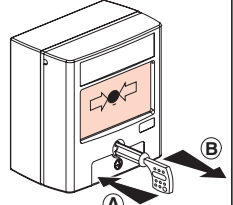
- Déclenchement
- In werking stelling
- Trip
- Auslösung
- Puesta en marcha
- Apertura
- Disparo



- Réarmement
- Terug inschakeling
- Reset
- Wiedereinschillen
- De rearme
- Riarmamento
- Riarmamento

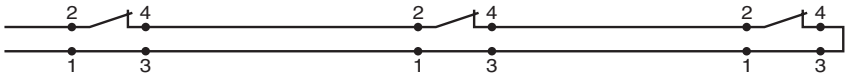


- Test
- Test
- Test
- Prueba
- Prova
- Teste



- Déclenchement par rupture de boucle
- In werking stelling door kringonderbreking
- Trip by loop break
- Auslösung durch Schleifenunterbrechung

- Puesta en marcha por rotura de bucle
- Apertura per interruzione dell'anello
- Disparo por rotura de anel



- Déclenchement par variation d'élément :

- (A) Élément de détection,
- (B) Élément de contrôle de ligne.

- In werking stelling door element :

- (A) Detectielement,
- (B) Draadcontrolelement.

- Trip by element variation :

- (A) Detection element,
- (B) Element of line check.

- Auslösung durch Elementsänderung :

- (A) Erkennungselement,
- (B) Element der Leitungskontrolle.

- Puesta en marcha por variación de elemento :

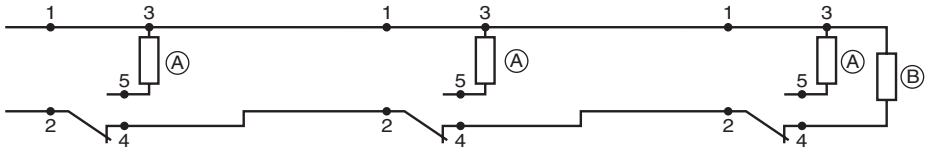
- (A) Elemento de detección,
- (B) Elemento de control de línea.

- Apertura per variazione di elemento :

- (A) Elemento di rivelazione,
- (B) Elemento di controllo di linea.

- Disparo por variação de elemento:

- (A) Elemento de detecção,
- (B) Elemento de controle de linha.



 **Consignes de sécurité**

FR LU BE

Ce produit doit être installé de préférence par un électricien qualifié. Une installation et une utilisation incorrectes peuvent entraîner des risques de choc électrique ou d'incendie.

Avant d'effectuer l'installation, lire la notice, tenir compte du lieu de montage spécifique au produit.

Ne pas ouvrir l'appareil. Tous les produits Legrand doivent exclusivement être ouverts et réparés par du personnel formé et habilité par LEGRAND. Toute ouverture ou réparation non autorisée annule l'intégralité des responsabilités, droits à remplacement et garanties. Utiliser exclusivement les accessoires d'origine.

 **Veiligheidsvoorschriften**

NL BE

Dit product moet bij voorkeur door een vakbekwame elektricien geïnstalleerd worden. Bij een onjuiste installatie en een onjuist gebruik bestaat het risico van elektrische schokken of brand.

Lees alvorens de installatie uit te voeren de handleiding door en houd rekening met de specifieke montageplaats van het product.

Het apparaat niet openen. Alle Legrand producten mogen uitsluitend geopend en gerepareerd worden door personeel dat door Legrand is opgeleid en bevoegd verklaard. In geval van ongeoorloofd openen of repareren kan geen enkele aansprakelijkheid aanvaard worden, vervalt het recht op vervanging en zijn de garanties niet meer geldig. Gebruik uitsluitend originele accessoires.

 **Safety instructions**

GB

This product should be installed preferably by a qualified electrician. Incorrect installation and use can entail risk of electric shock or fire.

Before carrying out the installation, read the instructions and take account of the product's specific mounting location.

Do not open up the device. All Legrand products must be exclusively opened and repaired by personnel trained and approved by LEGRAND. Any unauthorised opening or repair completely cancels all liabilities and the rights to replacement and guarantees. Only use genuine accessories.

 **Sicherheitshinweise**

DE

Dieses Produkt darf nur durch eine Elektro-Fachkraft eingebaut werden. Bei falschem Einbau bzw. Umgang besteht das Risiko eines elektrischen Schlages oder Brandes.

Vor der Installation die Bedienungsanleitung lesen, den produktspezifischen Montageort beachten. Das Gerät nicht öffnen. Alle Produkte von Legrand dürfen ausschließlich von durch Legrand geschultem und anerkanntem Personal geöffnet und repariert werden. Durch unbefugte Öffnung oder Reparatur erlöschen alle Haftungs-, Ersatz- und Gewährleistungsansprüche. Ausschliesslich Originalzubehör der Marke Legrand verwenden.

 **Medidas de seguridad**

ES

Este producto debe ser instalado preferentemente por un instalador electricista cualificado. La instalación y utilización incorrectas pueden generar riesgos de descargas eléctricas o de incendio.

Antes de efectuar la instalación, leer el manual y, tener en cuenta el lugar de montaje específico del producto.

No abrir el aparato. Todos los productos Legrand deben ser abiertos y reparados exclusivamente por personal formado y autorizado por Legrand. Cualquier apertura o reparación no autorizada anula la integridad de las responsabilidades, derechos de cambio y garantías. Utilizar exclusivamente accesorios originales.



Istruzioni di sicurezza



Questo prodotto deve essere installato di preferenza da un installatore elettrico qualificato. L'installazione e utilizzazione non corretta possono comportare dei rischi di folgorazione o di incendio.

Prima di effettuare l'installazione, leggere le istruzioni e tenere conto del luogo di montaggio specifico del prodotto.

Non aprire l'apparecchio. Tutti i prodotti della Legrand devono essere aperti e riparati esclusivamente da personale da essa addestrato ed abilitato. Qualsiasi apertura o riparazione non autorizzata annulla la totalità delle responsabilità, diritti a sostituzione e garanzie. Utilizzare esclusivamente gli accessori di originali.



Instruções de segurança



Este produto deve ser instalado de preferência por um electricista qualificado. A instalação e o uso incorrectos podem provocar riscos de choque eléctrico ou de incêndio.

Antes de efectuar a instalação, ler as instruções e levar em conta a localização específica da montagem do produto.

Não abrir o aparelho. Todos os produtos Legrand devem ser abertos e reparados exclusivamente por pessoal formado e autorizado pela Legrand. Qualquer abertura ou reparação não autorizada cancela todas as responsabilidades, direitos de substituição e garantias. Utilizar exclusivamente os acessórios de origem.



0333

EN 54-11

06

0333 CPD 075 XXX

Doc 41506_08a

LEGRAND

BP 30076

F-87002 Limoges Cedex 1