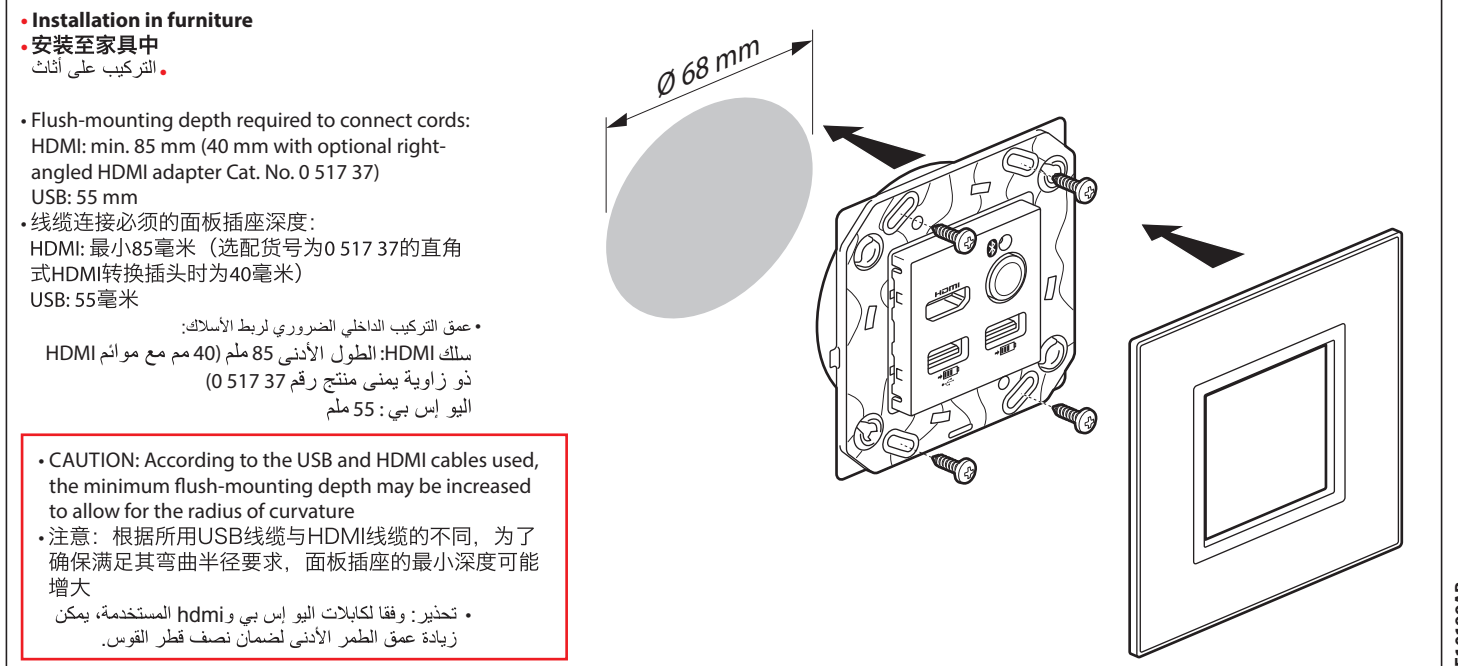
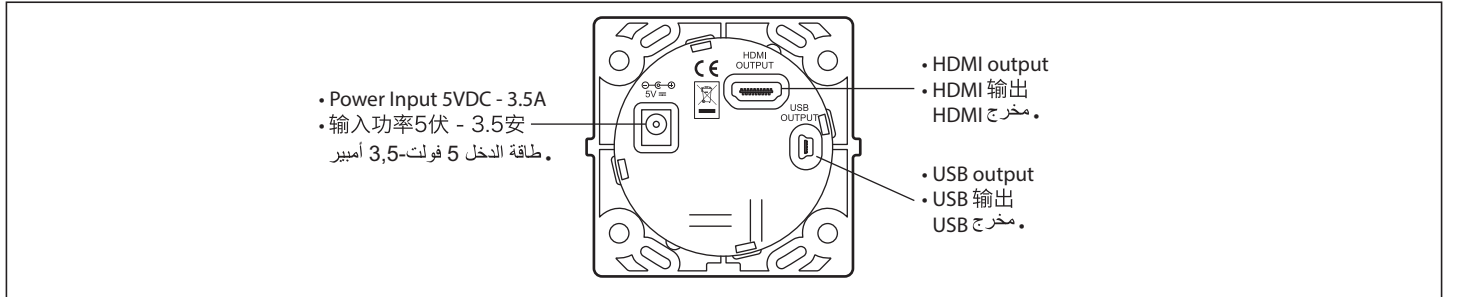


• AC power input / 电源接口 / دخل الطاقة	100V-240V - 50/60 Hz/ 100伏-240伏 - 50/60赫兹 100 فولت/ 240 فولت - 50/60 هرتز
• Power consumption in active mode / 活动模式耗电功率 / القدرة المستهلكة في النمط المفعّل	18.5W Max / 18.5W(最大值) / 18.5 وات
• Power consumption in standby mode / 待机模式耗电功率 / القدرة المستهلكة في نمط السكون	0.2W Max / 0.2W(最大值) / 0.2 وات
• Frequency/ 频率 / التكرار	2.4-2.4835 GHz/ 2.4-2.4835 جيجا هرتز
• Bluetooth Version 3 (Supports A2DP Audio Profile) / 蓝牙版本 3: (支持 A2DP 音频协定) (A2DP Bluetooth الإصدار 3: (تدعم وضع الصوت A2DP))	10m / 10م / 10 أمتار
• USB charger socket / USB充电插座 / مقبس شحن يو إس بي	2x1.5A / 2x1.5安 / 1.5 أمبيرx2
• HDMI version 1.3 / 1.3版HDMI / 3.1 نسخة HDMI	10m/10م / 10 أمتار
• CEC compatibility / 兼容 CEC / CEC موافق لمعيار	One touch play

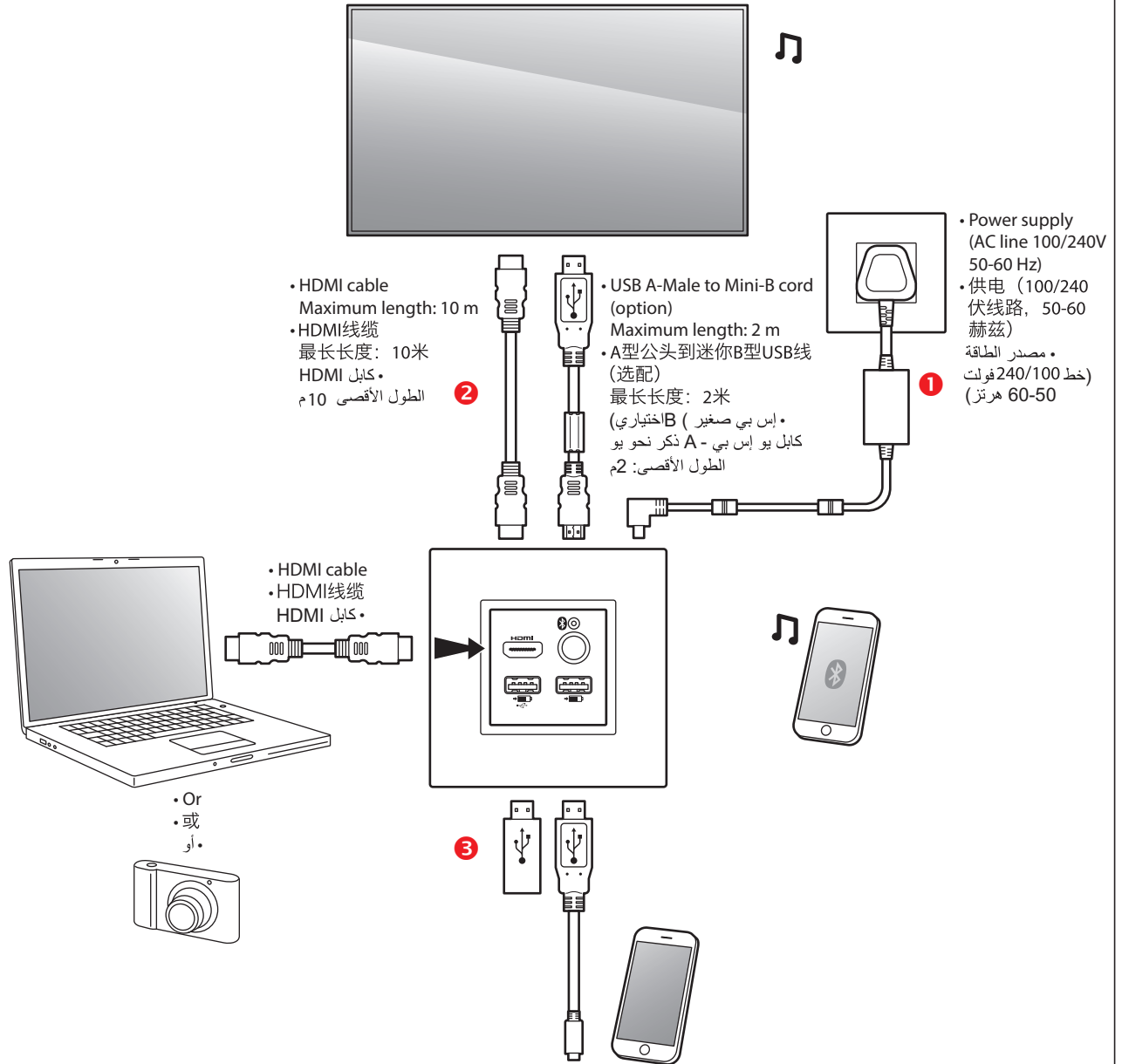
+45°C / +45°C / +45 درجة مئوية  
+5°C / +5°C / +5 درجة مئوية

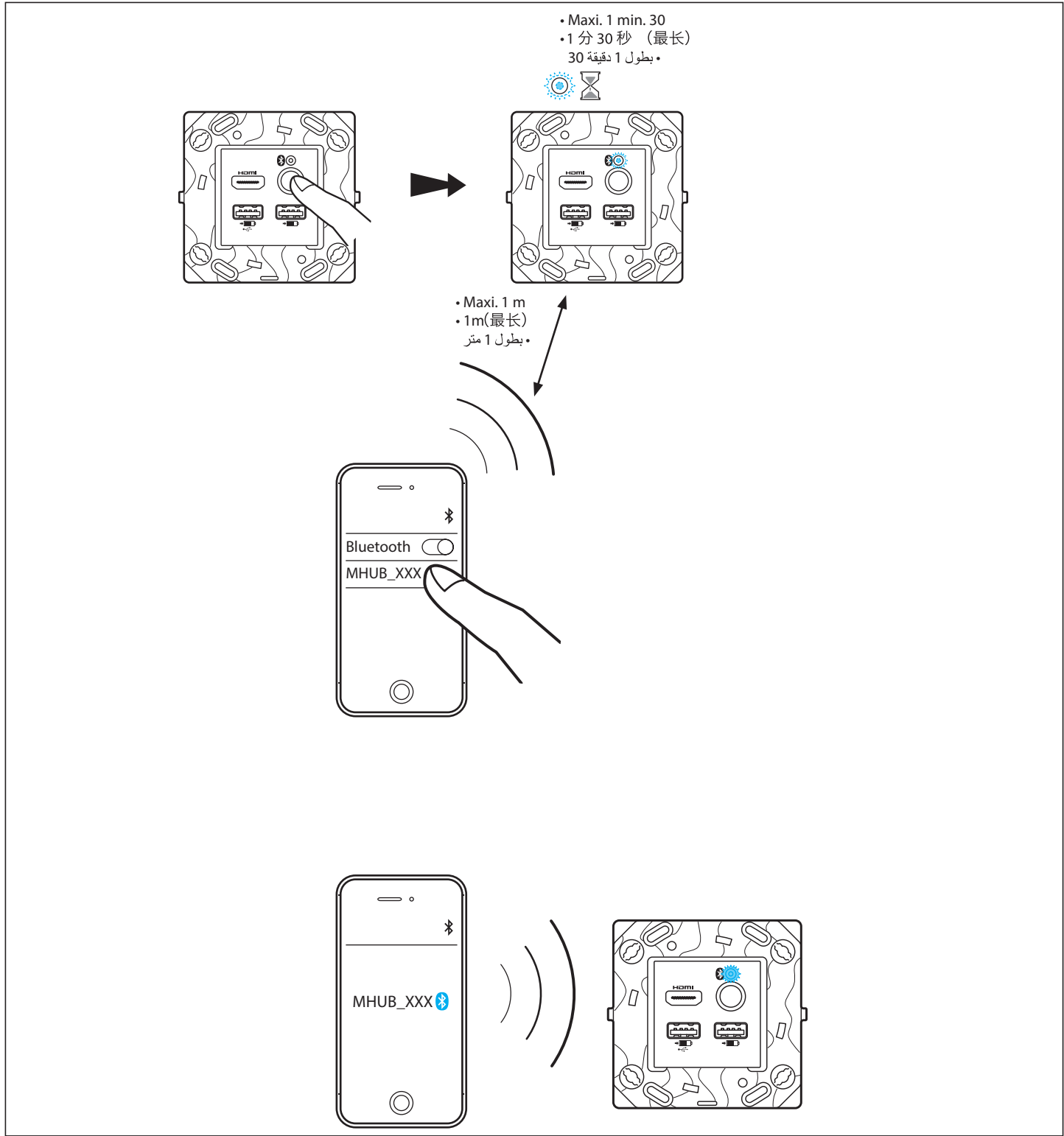


## • Installation

### • 安装 • التركيب

- 1 Connect a power line cable to a power socket / 将电源线连接至电源插座 / أوصل كابل التيار الكهربائي بمقبس التيار  
أوصل كابل HDMI و يو إس بي لمخرج MediaHub بمدخل HDMI و يو إس بي للتلفاز / أوصل المعدات بمدخل MediaHub
- 2 Connect an HDMI and USB cable from the output of the MediaHub to the HDMI input of the TV. / 将 HDMI 电缆从 MediaHub 的输出端连接至电视机的 HDMI 输入端。 / أوصل كابل HDMI و يو إس بي لمخرج MediaHub بمدخل HDMI و يو إس بي للتلفاز
- 3 Connect any player to the input of the MediaHub. / 将任意播放器连接至 MediaHub 的输入端。 / أوصل المعدات بمدخل MediaHub





#### CEC Compatibility

If you have a TV with CEC capability the MediaHub is able to control your TV.

If you connect an HDMI device or if you press the button, the MediaHub can switch on the TV automatically.

Please refer to your TV Manual to know how to activate/deactivate the CEC.

If your TV is not CEC compatible, you have to select HDMI input with your TV remote control.

There are different trade names for HDMI CEC depending on who is the manufacturer of your device:

Samsung : AnyNet  
LG : Simplink  
Sony : Bravia Link  
Etc...

#### 兼容CEC

如果您的电视机兼容CEC功能，那么它可接受MediaHub面板插座的控制。

如果您接入一个HDMI设备或按下按钮，MediaHub面板插座将可自动打开电视机。请参阅电视机说明书，了解如何打开/关闭CEC功能。

如果您的电视机不兼容CEC功能，则必须通过遥控器选择HDMI输入端。

根据设备制造商的不同，HDMI的CEC功能的商用名称各不相同：

三星： AnyNet  
LG： Simplink  
索尼： Bravia Link  
其他

#### التوافقية مع نظام CEC

إذا كان تلفازك متوافقاً مع نظام CEC، يمكنك لتحكم به باستخدام جهاز MediaHub

عند توصيل جهاز يعمل بنظام HDMI أو الضغط على المفتاح، يمكن أن يقوم جهاز MediaHub بتشغيل التلفاز تلقائياً.

الرجاء قراءة نشرة استخدام التلفاز لمعرفة طريقة تفعيل/فصل الوظيفة CEC.

إذا كان تلفازك غير متوافق مع نظام CEC، ينبغي اختيار مدخل HDMI بواسطة جهاز التحكم عن بعد.

حسب صانع الجهاز، توجد عدة أسماء تجارية لنظام CEC HDMI:

AnyNet : Samsung  
Simplink : LG  
Bravia Link : Sony  
وغيرها...



### Safety instructions



This product should be installed in line with installation rules, preferably by a qualified electrician. Incorrect installation and use can lead to risk of electric shock or fire.

Before carrying out the installation, read the instructions and take account of the product's specific mounting location.

Do not open up, dismantle, alter or modify the device except where specifically required to do so by the instructions. All Legrand products must be opened and repaired exclusively by personnel trained and approved by Legrand. Any unauthorised opening or repair completely cancels all liabilities and the rights to replacement and guarantees.

Use only Legrand brand accessories.



### 安全提示

本产品的安装要满足规范的要求，最好由持证电工完成，不正确的安装和使用会有触电或火灾的风险。在安装前，请仔细阅读本手册的内容并充分考虑产品的具体安装位置。除非本手册有特别要求，切勿打开、拆卸、改动本装置。所有罗格朗的产品必须由专门受过培训并得到罗格朗批准的专人打开和修理，任何擅自打开或修理，本公司概不负责更换和质量保证。只能使用罗格朗的附件。

إرشادات الأمان:

يجب تركيب هذا المنتج طبقاً لقواعد التركيب ويفضل أن يقوم بالتركيب كهربائي مؤهل. فقد يؤدي التركيب والاستخدام غير الصحيح إلى مخاطر التعرض لصدمة كهربائية أو نشوب حريق. اقرأ النشرة قبل التركيب. وأفرِد مكاناً لتركيب المنتج خاصاً به. لا تفتح أو تفك أو تعدّل أو تخوّر المنتج ما لم يُشر إلى ذلك بشكل محدد في النشرة. فكل منتجات Legrand يجب فتحها وإصلاحها ومؤهلين لدى Legrand. وكل فتح أو إصلاح غير مسموح به يُعطل المسؤوليات وحقوق الاستبدال والضمانات. لا تستخدم سوى إكسسوارات من ماركة Legrand حصراً.

### SIMPLIFIED EU DECLARATION OF CONFORMITY

Hereby

**Legrand**

declare that the radio equipment type

**5 722 69**

is in compliance with Directive 2014/53/EU.

The full text of the UE declaration of conformity

is available at the following internet address :

**[www.legrand.com](http://www.legrand.com)**

### SIMPLIFIED EU DECLARATION OF CONFORMITY

Hereby

**Legrand**

declare that the radio equipment type

**5 727 69**

is in compliance with Directive 2014/53/EU.

The full text of the UE declaration of conformity

is available at the following internet address :

**[www.legrand.com](http://www.legrand.com)**