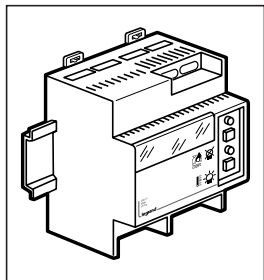


Telecomando multifunções de segurança não polarizado para blocos autónomos de iluminação de segurança

0 039 00



Caractéristiques techniques

Alimentation : 230 V~ 50 Hz 15 mA

Capacité des bornes : 2 X 1,5 mm²

Fixation : sur rail oméga

Encombrement : 4 modules (70 mm)

Tension de sortie

télécommande : TBTS

Batterie : 9 V technologie Ni-Cd
ou Ni-MH

Capacité de

télécommande : 300 blocs maxi.

Princípio de funcionamento

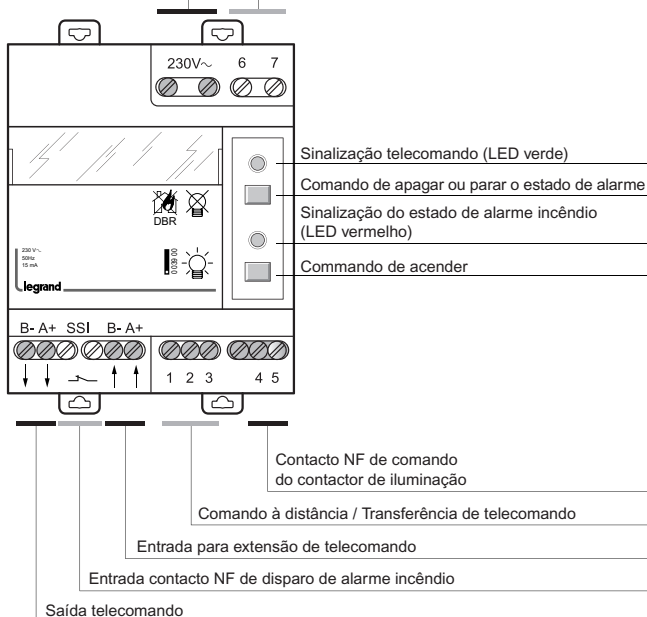
Este telecomando multifunções de segurança permite :

- comandar de um único ponto a colocação em repouso (ou o recomeço do funcionamento de emergência) de todos os blocos autónomos de iluminação de segurança de um estabelecimento, depois de desligar a alimentação da iluminação normal,
- comandar com uma única manobra, a distância, o corte da iluminação normal e a colocação em repouso dos blocos (por um interruptor com chave Mosaic ref. 0 766 30, não fornecido),
- comandar a colocação em repouso automática dos blocos no caso de corte da iluminação pelo relógio ou automatismo,
- comandar a colocação em repouso por zona de uma instalação que comporta várias zonas de exploração,
- realizar um teste de continuidade da linha de telecomando sem acender os blocos,
- verificar o acender dos blocos sem corte da iluminação normal,
- telecomandar instalações superiores a 300 blocos acrescentando um segundo telecomando idêntico em cascata.

Descrição

Alimentação geral 230 V~


Deteção da alimentação da iluminação normal




Utilização

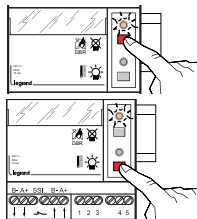
• Colocação em repouso dos blocos, ausência de alimentação rede

1) Interrupção da exploração do estabelecimento :
desligar a iluminação normal

- Uma pressão no botão  coloca os blocos em repouso (evitar descarregar os acumuladores depois da interrupção voluntária da iluminação normal).

- Uma pressão no botão  coloca de novo os blocos em funcionamento.

Estes dois comando são confirmados pelo piscar de LED verde.






Utilização (continuação)

2) Recomeço da exploração do estabelecimento : ligar a tensão da iluminação normal



- Os blocos entram automaticamente em estado de standby.

• Teste de continuidade da linha telecomando

- Com energia da rede, uma no pressão no botão  inicia um teste de continuidade da linha de telecomando.
- A verificação da boa continuidade da linha de telecomando é confirmada pelo piscar dos LEDs verde e amarelo em cada bloco.
- O teste de continuidade pode ser interrompido premindo o botão  e depois o botão  (Caso contrário, o teste de continuidade interrompe-se automaticamente após um período mínimo de uma hora).



• Verificação do acender dos blocos

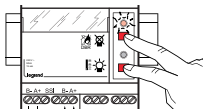
Em qualquer momento, o telecomando 0 039 00 permite acender todos os blocos autónomos de iluminação de segurança para verificar o bom funcionamento, sem interromper a iluminação do estabelecimento.

- Uma pressão no botão  põe em funcionamento os blocos de emergência.
- Uma pressão no botão  coloca os blocos em standby (fim da verificação).

• Modificação da hora de teste de todos os blocos

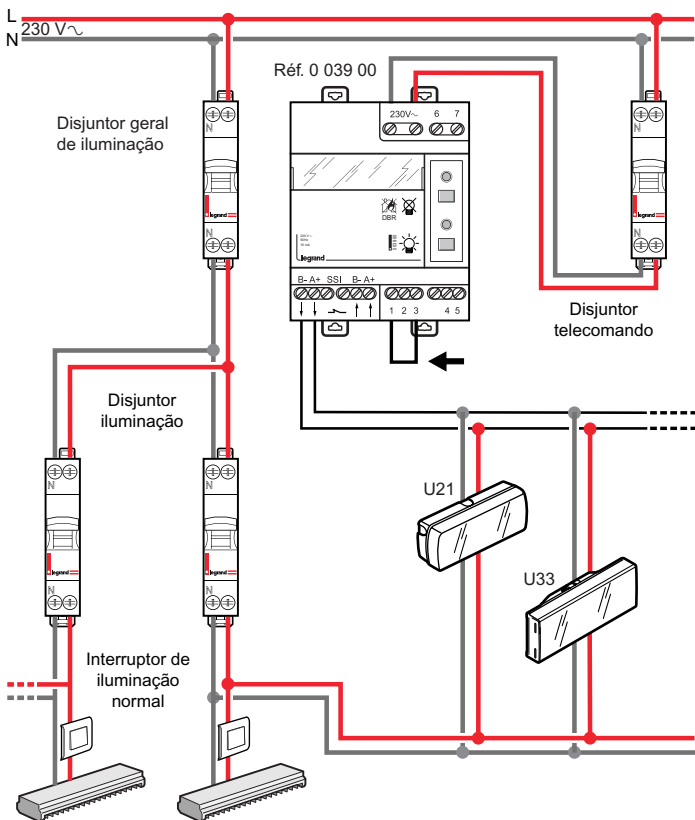
Em certos casos, por motivos de exploração (cinemas, salas de espectáculos ...), é possível escolher uma hora de teste particular para todos os blocos da instalação.

Na nova hora de teste decidida, premir simultaneamente os dois botões  e  confirmado pelo piscar rápido do LED verde).

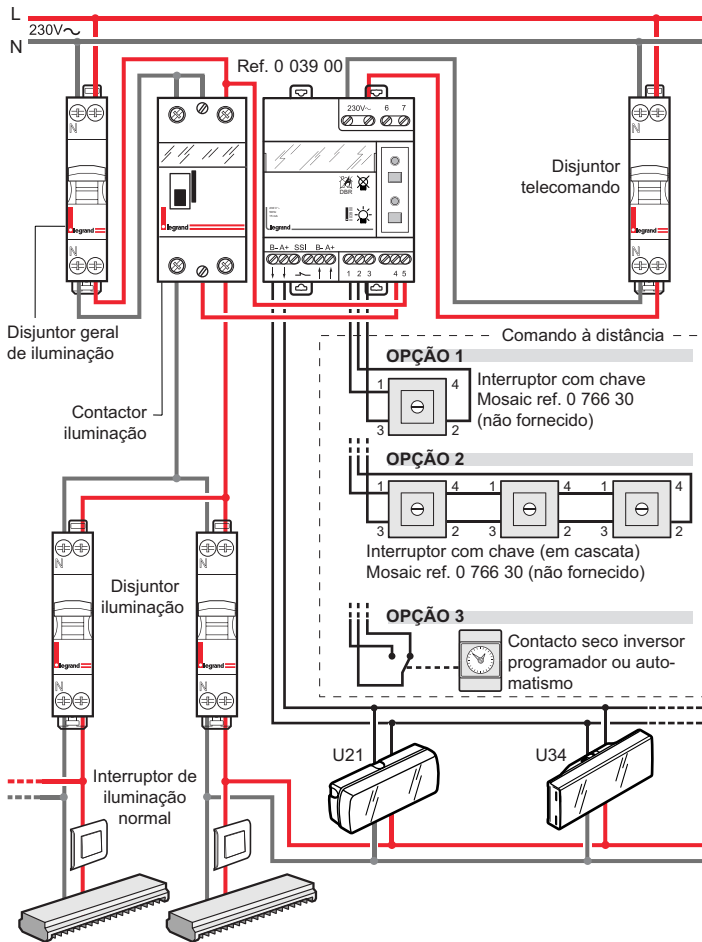


Nota : O dia dos testes será fixado aleatoriamente para cada um dos blocos, de modo a garantir que um número mínimo de blocos seja testado ao mesmo tempo.

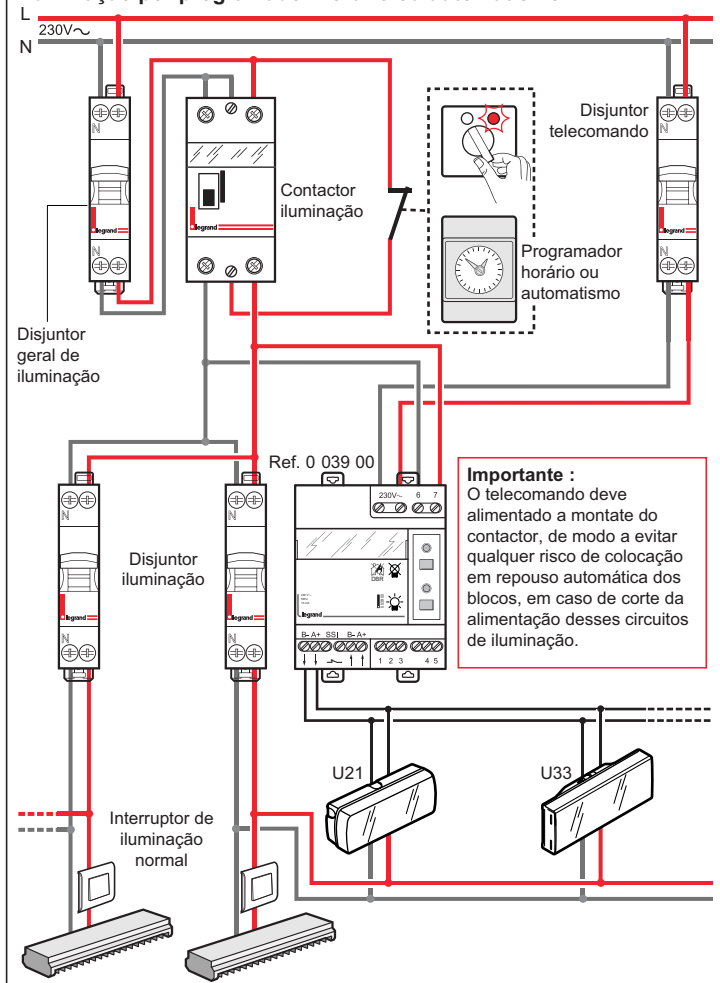
Cabeado



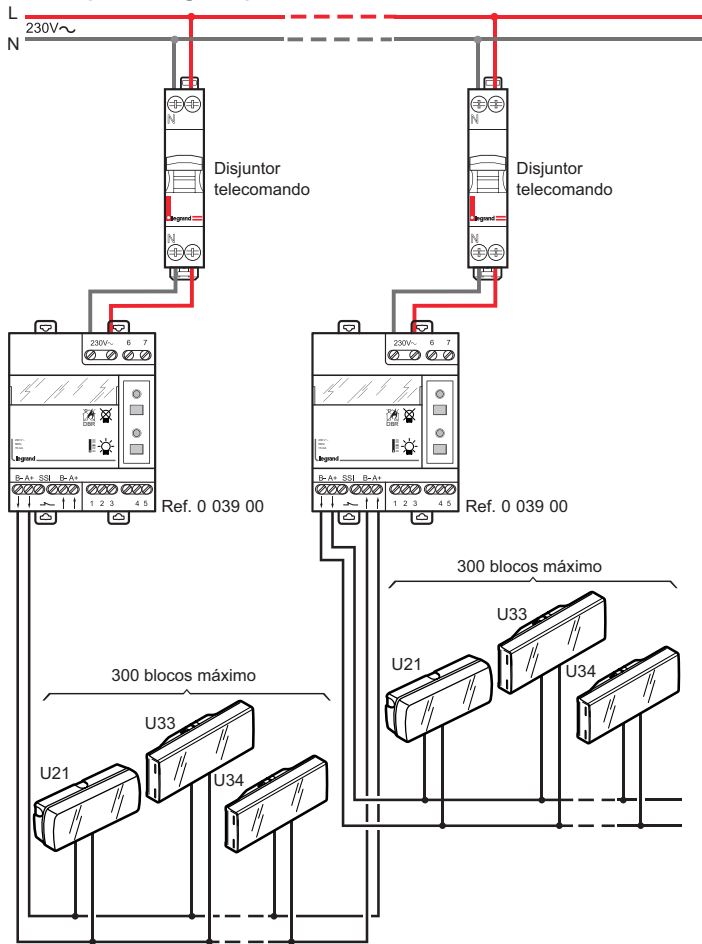
Corte da iluminação e colocação em repouso dos blocos à distância por meio de interruptor com chave (Mosaic ref. 0 766 30 não fornecido) ou por automatismo



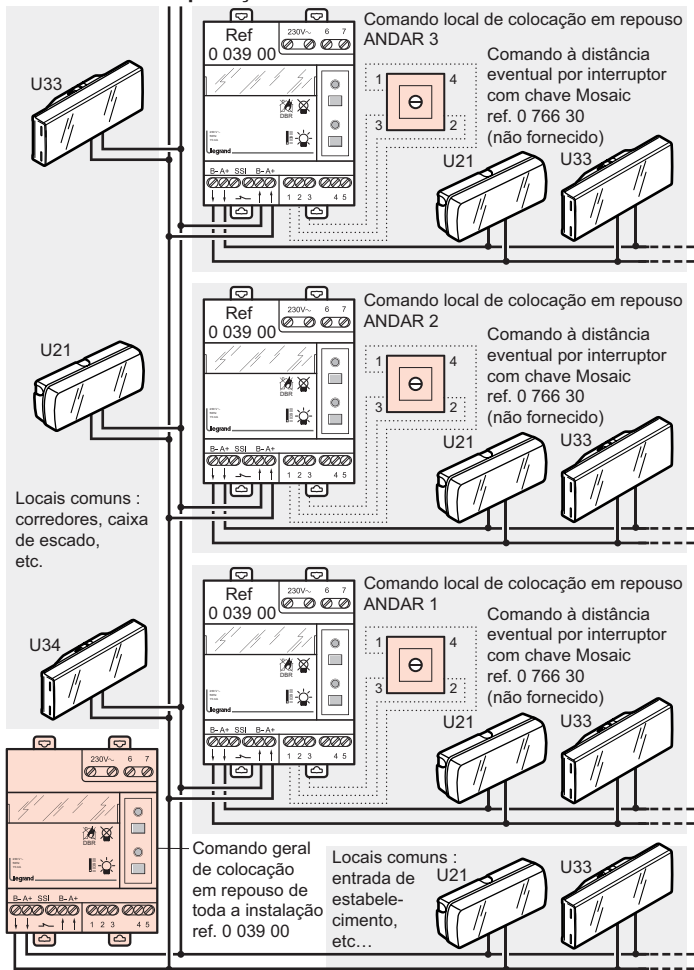
Colocação em repouso automática dos blocos no caso de corte da iluminação por programador horário ou automatismo



Extensão de instalação além de 300 blocos autónomos de iluminação de segurança

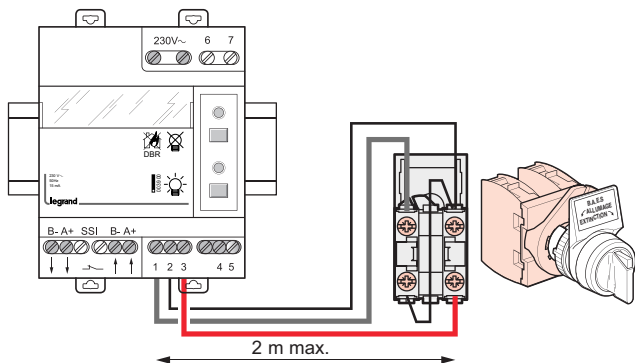


Colocação em repouso por zona de uma instalação que comporta várias zonas de exploração



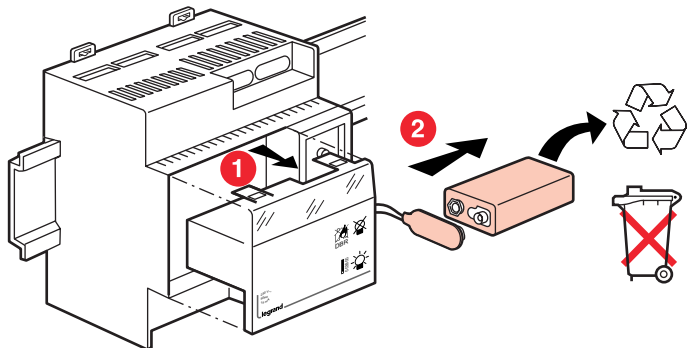
Acessórios

Transferência de telecomando por meio da referência 0 609 48



Manutenção

Atenção : Todas as intervenções devem ser efectuadas **SEM TENSÃO**



Certos modelos de acumuladores que equipam este telecomando contêm cádmio (bateria Ni-Cd) e podem ser perigosos para o ambiente. Os distribuidores parceiros LEGRAND retomam esses acumuladores usados.