

legrand

Céliane™

**KIT DOUBLE PRISE
SURFACE AVEC TERRE,
PRÉCÂBLÉE + BOÎTE
À ENCASTRER**

Noir



Sécurité
enfants



Fixation
à vis



Bornes
auto



Connexion



déconnexion
sans outils



FABRIQUÉ
EN FRANCE



REPLACE UNE PRISE
(MÊMES FILS)

AVANT



APRÈS



Prises surface

Sécurisantes, propres et design.
La façade s'enfonce avec la fiche.
En retirant la fiche, elle se remet directement en place.

LA05637AA



Made in France



SCHEMA DE CÂBLAGE ET MONTAGE DÉTAILLÉ À L'INTÉRIEUR ▶

↑ Déchirer ici pour ouvrir ↓

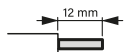
REPLACE UNE PRISE DE COURANT (MÊMES FILS)

- 1 Enlever la prise existante, conserver les fils.
- 2 Enlever la boîte existante, conserver les fils.
- 3 Encastrer la boîte double après avoir agrandi le trou.
- 4 Raccorder les fils existants, fixer l'ensemble.

LEGRAND
Pro & Consumer Service
BP 30076 - 87002 LIMOGES CEDEX FRANCE
www.legrand.com
Design and Quality by LEGRAND (France)

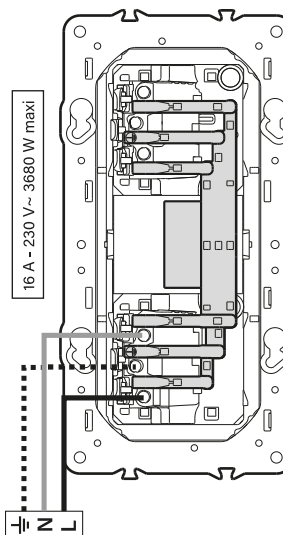


Câblage



Fil rigide
section 2,5 mm²

- N (neutre) = bleu
- L (phase) = tout sauf bleu et vert/jaune
- ⋯⋯ ⊥ (terre) = vert/jaune

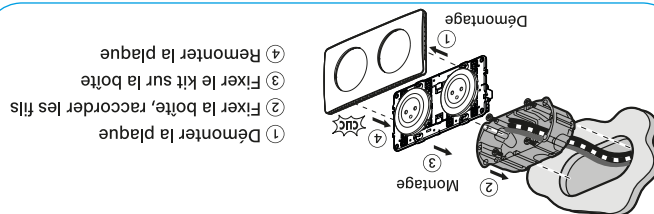
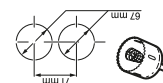


Connexion possible à gauche ou à droite

⚠ Ce produit doit être installé conformément aux règles d'installation et de préférence par un électricien qualifié. Une installation incorrecte et/ou une utilisation incorrecte peuvent entraîner des risques de choc électrique ou d'incendie. Avant d'effectuer l'installation, lire la notice, tenir compte du lieu de montage spécifique au produit.

Ne pas ouvrir, démonter, altérer ou modifier l'appareil sauf mention particulière indiquée dans la notice. Tous les produits Legrand doivent exclusivement être ouverts et réparés par du personnel formé et habilité par Legrand. Toute ouverture ou réparation non autorisée annule l'intégralité des responsabilités, droits à remplacement et garanties. Utiliser exclusivement les accessoires de la marque Legrand.

Montage en horizontal



- 1 Démontez la plaque
- 2 Fixez la boîte, raccordez les fils
- 3 Fixez le kit sur la boîte
- 4 Remontez la plaque

Gabarit de perçage
Réf. 0 905 40

