

LS539...FI

LED merkkivalo
LED signallampa



(FIN) Käyttöohje
Asennusohje

1 Turvallisuusohjeet



VAROITUS

Ainoastaan sähköalan ammattihenkilöt saavat asentaa ja kytkeä sähkölaitteita. Jos ohjeita ei noudateta, seurauksena saattaa olla laitteen vaurioituminen, tulipalo ja muita vaaratilanteita.

Sähköiskun vaara. Katkaise aina virransyöttö, ennen kuin työskentelet laitteen tai kuorman parissa. Ota myös huomioon kaikki johdonsuojakatkaisijat, jotka syöttävät vaarallista jännitettä laitteelle tai kuormalle.

Nämä ohjeet ovat olennainen osa tuotetta, ja ne annetaan loppuasiakkaalle säilytettäväksi.

(SWE) Bruksanvisning
Installationsanvisning

1 Säkerhetsföreskrifter



FARA

Elektrisk utrustning måste installeras och monteras av behörig elektriker. Om anvisningarna inte följs finns risk för skador på enheten samt brand och andra faror.

Risk för elchock. Bryt alltid strömmen innan du utför arbete på enheten eller lasten. Samtidigt måste du ta hänsyn till alla kretsbrytare som matar farlig spänning till enheten eller lasten.

Dessa anvisningar är en integrerad del av produkten, och de måste stanna kvar hos slutkunden.



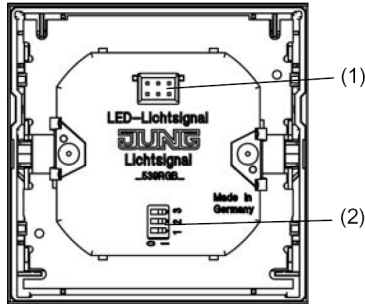
PEM1545
5.2.2021
© 2021 Ensto

Ensto Building Systems Finland Oy
Ensio Miettisen katu 2, P.O. Box 77
FIN-06101 Porvoo, Finland
Tel. +358 204 76 21



2 Asentaminen

Aseta LED-merkkivalokaluste muuntajaosaan siten että kehys lukittuu näiden väliin. Sähköisesti tuotteet liitetään liittimen (1) kautta (kuva 1).



Kuva 1: Sähköliitin (1) ja DIP-kytkimet (2)

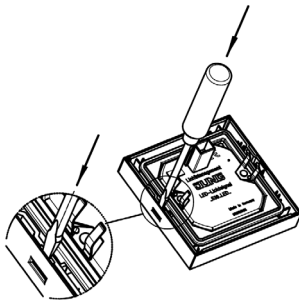
2 Montering

Montera LED -signallampun med transformatornheten så att ramen låser sig mellan dem. Elanslutning sker via kopplingsplinten (1) (bild 1).

Bild 1: Elkontakt (1) och DIP-strömbrytare (2)

Eri sovellusten asennusesimerkkejä, katso kuvat 2, 3 ja 4

Exempel på montering av olika tillämpningar, se bilder 2, 3 och 4



Kuva 2: LED punainen/vihreä merkkivalo

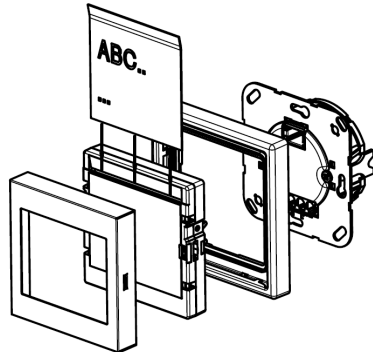
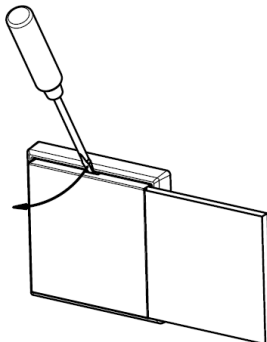


Bild 2: LED röd/grön signallampa



Kuva 3: LED merkkivalo valaistulla akryyllilevyllä

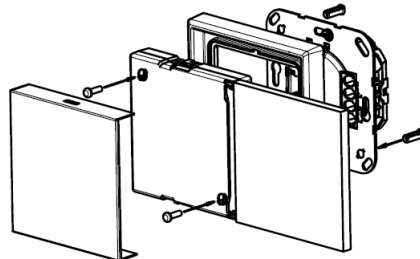
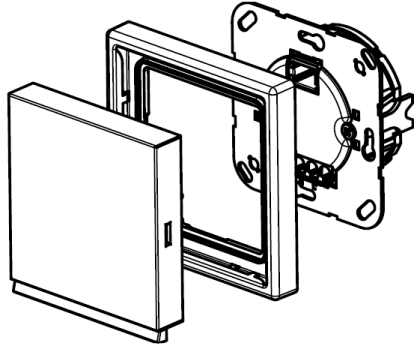


Bild 3: LED signallampa med upplyst akrylskiva



Kuva 4: LED lattiamerkkivalo

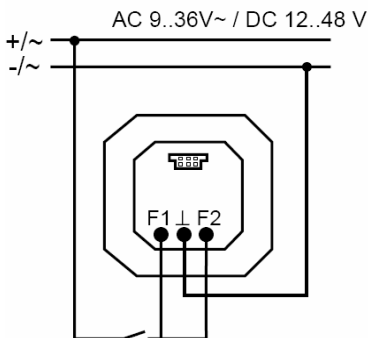
Bild 4: LED golvsignallampa

3 Sähkökytkentä

LED merkkivalo RGB-LED:illä

Kytke LED virtalähteiden liittimet F1, F2 ja \perp kuvan 5A (heikkovirtasyöttö) tai L, L' ja N kuvan 6A (230V syöttö) mukaisesti. Eri värit valitaan 3-napaisella DIP-kytkimellä (2) (kuva 1). DIP-kytkin on merkkilampun takana.

1 0 0	punainen
0 1 0	sininen
0 0 1	vihreä
1 1 0	violetti
1 0 1	keltainen
0 1 1	vaalean sininen
1 1 1	valkoinen



Kuva 5A: Kytkentäkaavio heikkovirtasyöttö

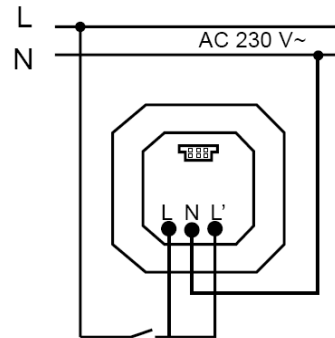
Bild 5A: Kopplingsschema svagströmsmatning

3 Elanslutning

LED signalljus med RGB-LED

Anslut LED strömkällans kontakter F1, F2 och \perp enligt figur 5A (svagströmsmatning) eller L, L' och N enligt figur 6A (230V matning). Olika färger kan väljas med en 3-polig DIP-omkopplare (2) (bild 1). DIP-strömbrytaren är på baksidan av signallamp.

1 0 0	röd
0 1 0	blå
0 0 1	grön
1 1 0	violett
1 0 1	gul
0 1 1	ljus blå
1 1 1	vit



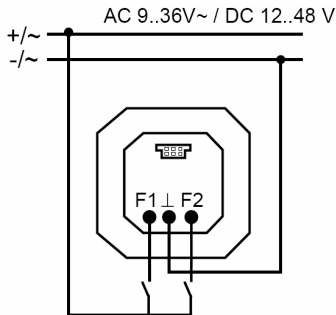
Kuva 6A: Kytkentäkaavio 230V syöttö

Bild 6A: Kopplingsschema 230V matning



”Liikennevalo” toiminto on mahdollinen DIP kytkennällä 1 0 1 (kytkentä katso kuva 5B tai 6B):

vain L´ tai F2 kytkettyinä	punainen
L ja L´ tai F1 ja F2 kytkettyinä	keltainen
vain L tai F1 kytkettyinä	vihreä



Kuva 5B: ”Liikennevalot” toiminto, kytkentäkaavio heikkovirtasyöttö

Figur 5B: ”Trafikljus” funktion, kopplingschema svagströmsmatning

4 Lisäosat

LED virtalähde :	
AC 230 V~	SV 539 LED FI
AC 9-36 V~, DC 12-48 V	SV 539-948 LED FI

5 Takuu

Ensto asennustarvikkeiden takuu-aika on 2 vuotta myyntipäivästä, kuitenkin enintään 3 vuotta valmistuspäivästä.

Takuuehdot, katso www.ensto.com.

6 Materiaalien kierrätys ja lajittelu

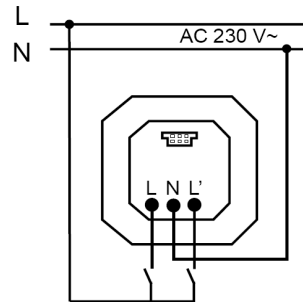


Älä hävitä sähkölaitteita, elektroniikkalaitteita ja niiden lisävarusteita talousjätteen mukana.

- Kun laite on elinkaarensa lopussa, se on hävitettävä asianmukaisesti paikallisia kierrätysohjeita noudattaen.
- Laitteen pahvipakkaus soveltuu laitettavaksi sellaisenaan pahvinkeräykseen.

”Trafikljus” funktion är möjlig med DIP-omkopplarens position 1 0 1 (se kopplingschema bild 5B eller 6B):

endast L´ eller F2 ansluten	röd
L och L´ eller F1 och F2 anslutna	gul
endast L eller F1 ansluten	grön



Kuva 6B: ”Liikennevalot” toiminto, kytkentäkaavio 230V syöttö

Figur 6B: ”Trafikljus” funktion, kopplingschema 230V matning

4 Tillägsdelar

LED strömkälla :	
AC 230 V~	SV 539 LED FI
AC 9-36 V~, DC 12-48 V	SV 539-948 LED FI

5 Garanti

Garantitiden för Ensto installationsprodukter är 2 år räknad från inköpsdagen, dock inte längre än 3 år från tillverkningsdagen.

Garantivillkoren, se www.ensto.com.

6 Avfallshantering



Kassera inte elektriska och elektroniska enheter inklusive deras tillbehör med hushållsavfallet.

- När enheten är i slutet av sin livscykel måste den kasseras korrekt enligt lokala riktlinjer för återvinning.
- Enhetens kartongförpackning är lämplig för återvinning.