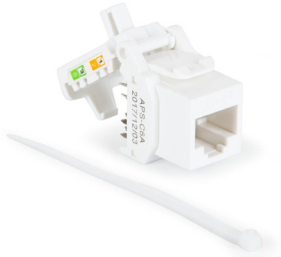


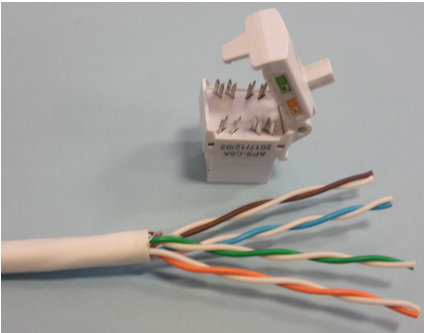
FIN Asennusohje

SWE Installationsanvisning



MJ6UKFI MJ6UK-INTRO-DATA-KEYxxFI

CAT6 RJ45-liitin
CAT6 RJ45 kopplingsdon

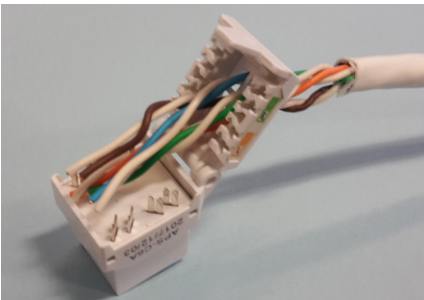


Vaihe 1

- Liitin on tarkoitettu 22-26 AWG lankajohtimille.
- Kuori vähintään 25 millimetriä vaippaa pois kaapelin päästä.
- Poista johdinparien ympäriltä mahdollinen alumiinifolio.

Steg 1

- Kopplingsdon är avsedd för 22-26 AWG ledare
- Skala minst 25 mm mantel från kabeländan.
- Ta bort eventuella aluminiumfolie runt de fyra partvinnade ledare.



Vaihe 2

- Pujota johdinparit ristikon läpi.

Steg 2

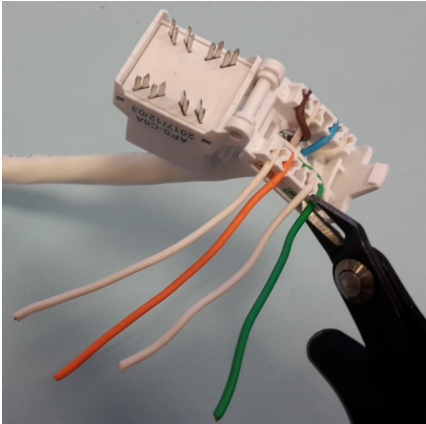
- Träd de partvinnade ledaren genom gallret.



Ensto Building Systems Finland Oy
Ensio Miettisen katu 2, P.O. Box 77
FIN-06101 Porvoo, Finland
Tel. +358 204 76 21
www.ensto.com

PEM1583
28.5.2021
© 2021 Ensto



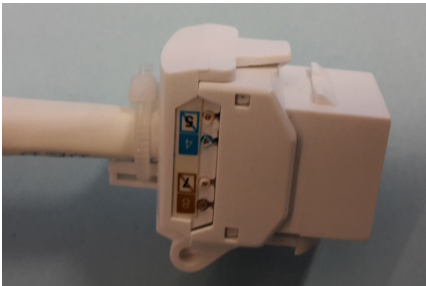


Vaihe 3

- Aseta johtimet oikeisiin paikkoihin värikoodien mukaan.
- Leikkaa johtimien ylimääräiset osat päätysuojan tasalle.

Steg 3

- Sätt ledarna i rätta platser enligt färgkoderna.
- Kapa av överskjutande delar av ledarna i samma nivå med ändkåpens yttre kant.



Vaihe 4

- Kohdista päätysuoja liittinrungon tappeihin ja paina se paikoilleen.

Steg 4

- Ställ ändkåpan in i kopplingshusets stiften och tryck den på plats.



Vaihe 5

- Varmista vedonpoisto tuotteen mukana toimitettavalla nippusiteellä.

Steg 5

- Säkerställ dragavlastning med buntbandet, som medföljer produkten.



Vaihe 6

- Tarvittaessa voit avata liittimen vapauttamalla kiinnityshakasen ruuvimeisselin avulla.

Steg 6

- Om det behövs, kan du öppna kopplingsdon genom att låsa upp fästet med hjälp av en skruvmejsel.