

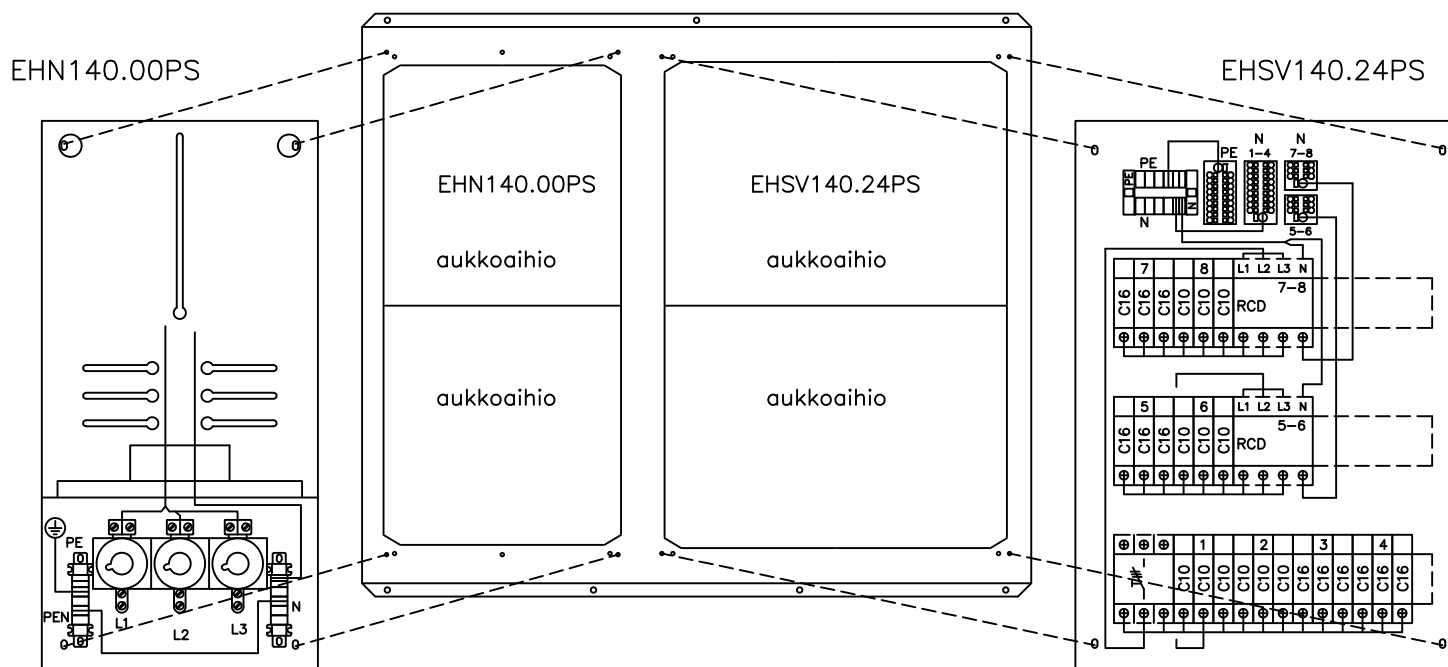
Tyyppi	Snro	GTIN numero
EHL140.24PS	3301674	6438100410698

Asennusalustan yläosan keskellä on ripustusreikä seinälle asentamisen helpottamiseksi

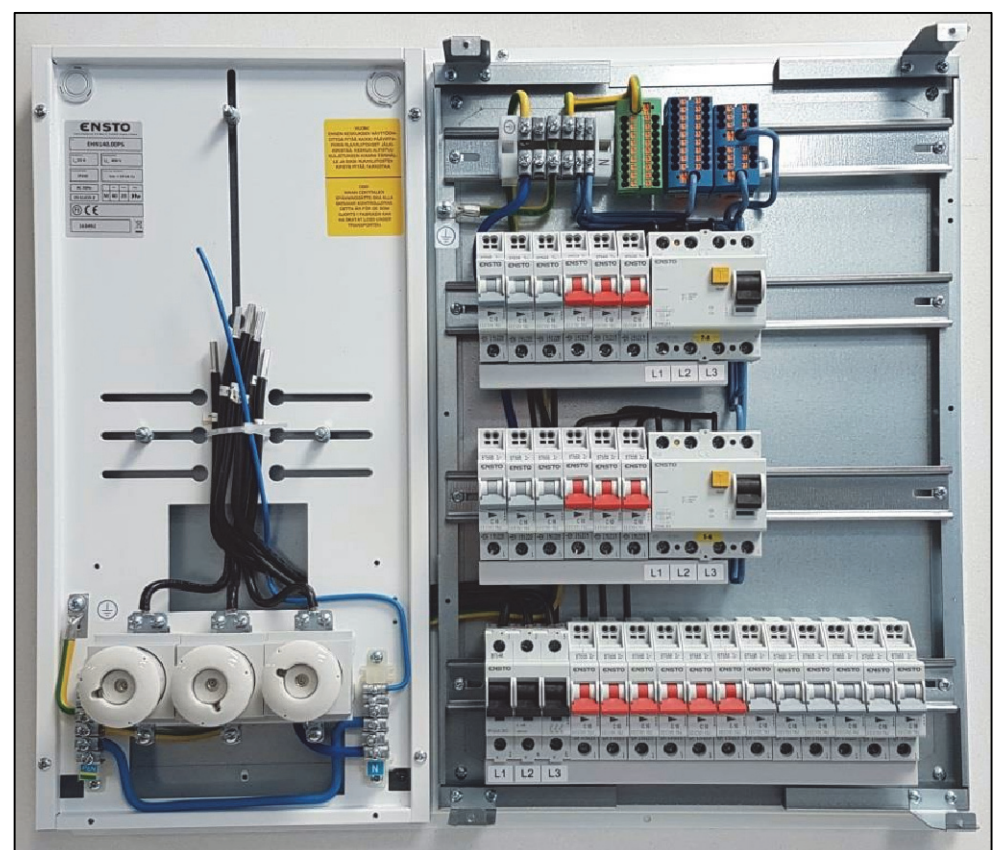
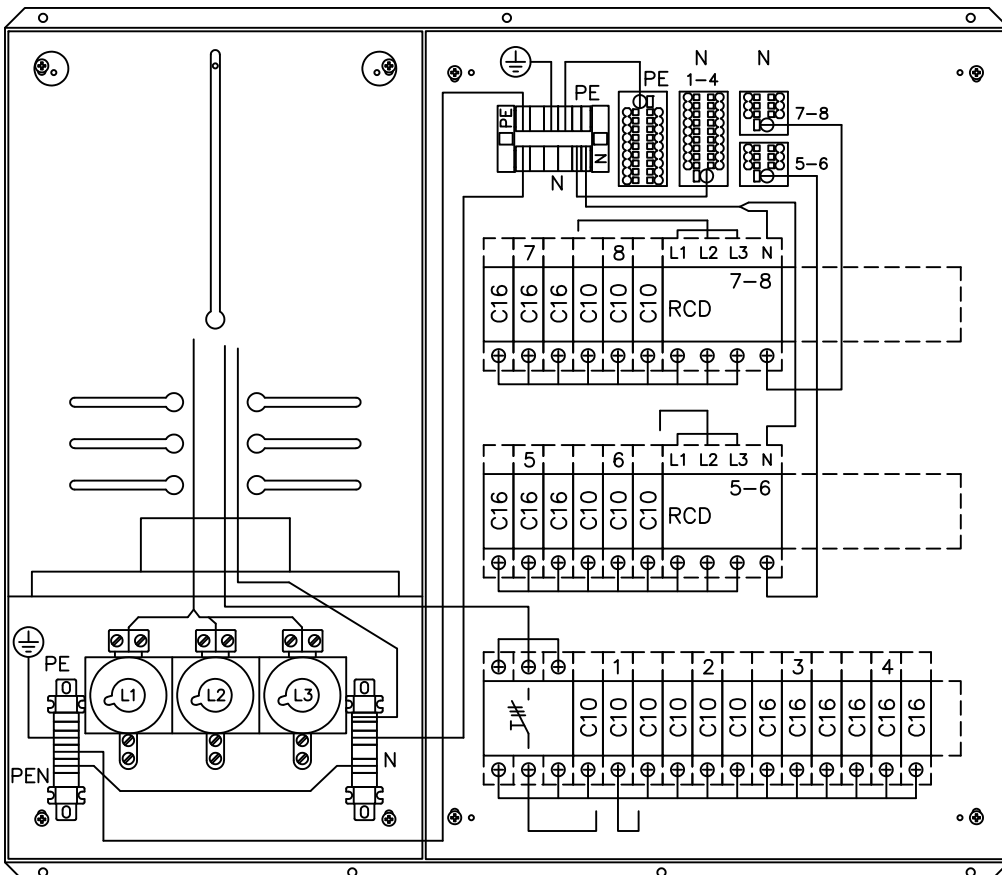
Asennusalustan mukana toimitetaan:

- peltiruuvit keskusten kiinnittämiseksi asennuslevyyn
- johtimet kWh-mittarilta ryhmäkeskuksen pääkytkimelle
- PE-kiskojen yhdistysjohdin
- N-kiskojen yhdistysjohdin

Mittausmoduli vasemmalla, RK-osa oikealla



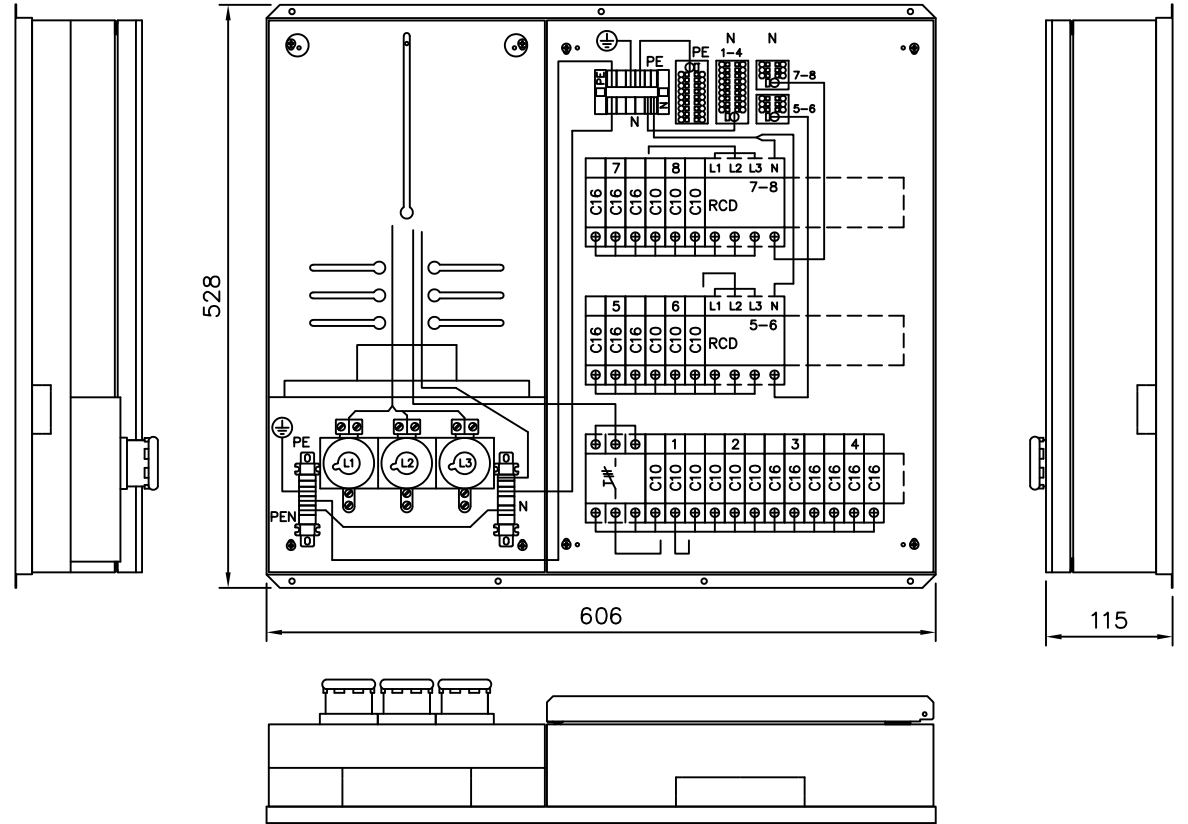
Keskkuset ilman sormisuojakansia asennusalustalla yhdistysjohtimet kytkettyinä



Keskuksen mitoitusarvot EN 61 439-1 ja EN 61 439-3			
Tyyppi	EHN140.00PS ja EHSV140.24PS		
SSTL nro			
EAN nro			
Nimellisvirta	$I_{nA}$	35	A
Nimellisjännite	$U_n$	400	V
Kotelointiluokka	IP20C		
Liittymisteho	kW		
Massa	13,5	kg	
$I_{nc}$ Nimellisvirta-piirit:	...20 A max.		
$I_{cw}$ Oikosulkukestoisuus	< 10 kA 1s		
Nimel- linen tasoitus kerroin	2...3 varoketta/vaihe:	0,8	
	4...5 varoketta/vaihe:	0,7	
	6...9 varoketta/vaihe:	0,6	
	>10 varoketta/vaihe:	0,5	
Nimellistaajuus:	50 Hz		
Suojaus sähköiskuilta:	Suojaluokka I		
Maadoitusjärjestelmä:	TN- järjestelmä		
Ympäristö:	Normaalit, kohdan 7.1 mukaiset		
EMC-käyttöympäristö:	A ja B		

EHN140.00PS

EHSV140.24PS

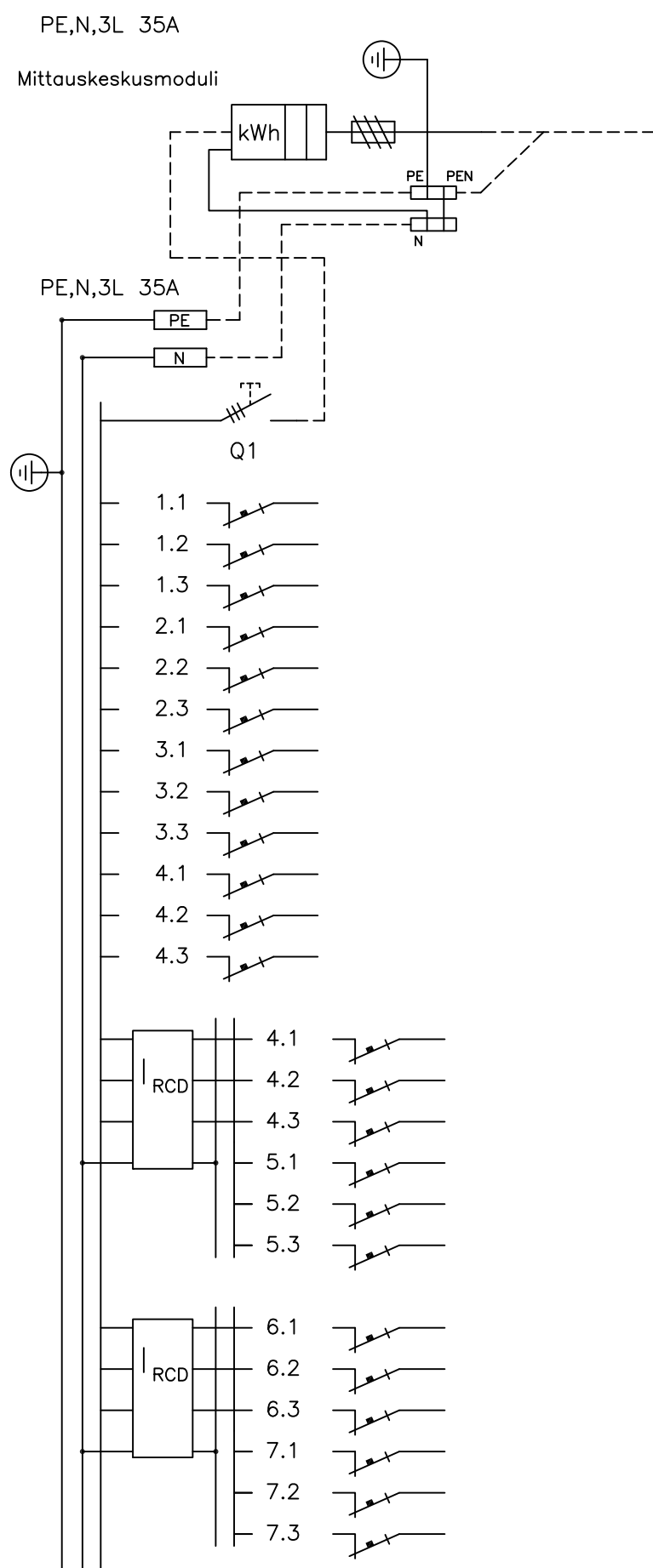


Mittauskeskusmoduli EHN140.00PS ja ryhmäkeskus EHSV140.19PS asennettuna EHL140.19PS asennuslevylle

Huom.!

Ennen keskuksen käyttöönottoa pitää kaikki päävirtapiirin ruuviliitokset jälkikivistää

Keskus altistuu kuljetusten aikana tärinälle ja siksi ruuviliitosten kireys pitää tarkistaa.



Kaavio	Nimitys	A/A	Laji	mm <sup>2</sup>
	Liittymisjohto	25/63		
L1		C10		
L2		C10		
L3		C10		
L1		C10		
L2		C10		
L3		C10		
L1		C16		
L2		C16		
L3		C16		
L1		C16		
L2		C16		
L3		C16		
L1		C16		
L2		C16		
L3		C16		
L1		C10		
L2		C10		
L3		C10		
L1		C16		
L2		C16		
L3		C16		
L1		C10		
L2		C10		
L3		C10		

Rakennuskohteen nimi ja osoite

Rakennuskohteen nimi ja osoite

Piiustuksen sisältö

Piiustussuunnitelma  
PÄÄKAAVIO + KOKOONPANOKUVAA

RYHMÄKESKUS RK

Pvm. 08.02.2021

Muutos

Teki JMa

Tark.

Koodi EHL140.24PS\_A

Ensto Building Systems Finland Oy  
Ensto Miettisenkatu 2, 06101 Porvoo  
puh 0204 76 21 ensto@ensto.com**ENSTO**

Mittakaava

Lehti

Piiustussuunnitelma

Lehdistä