

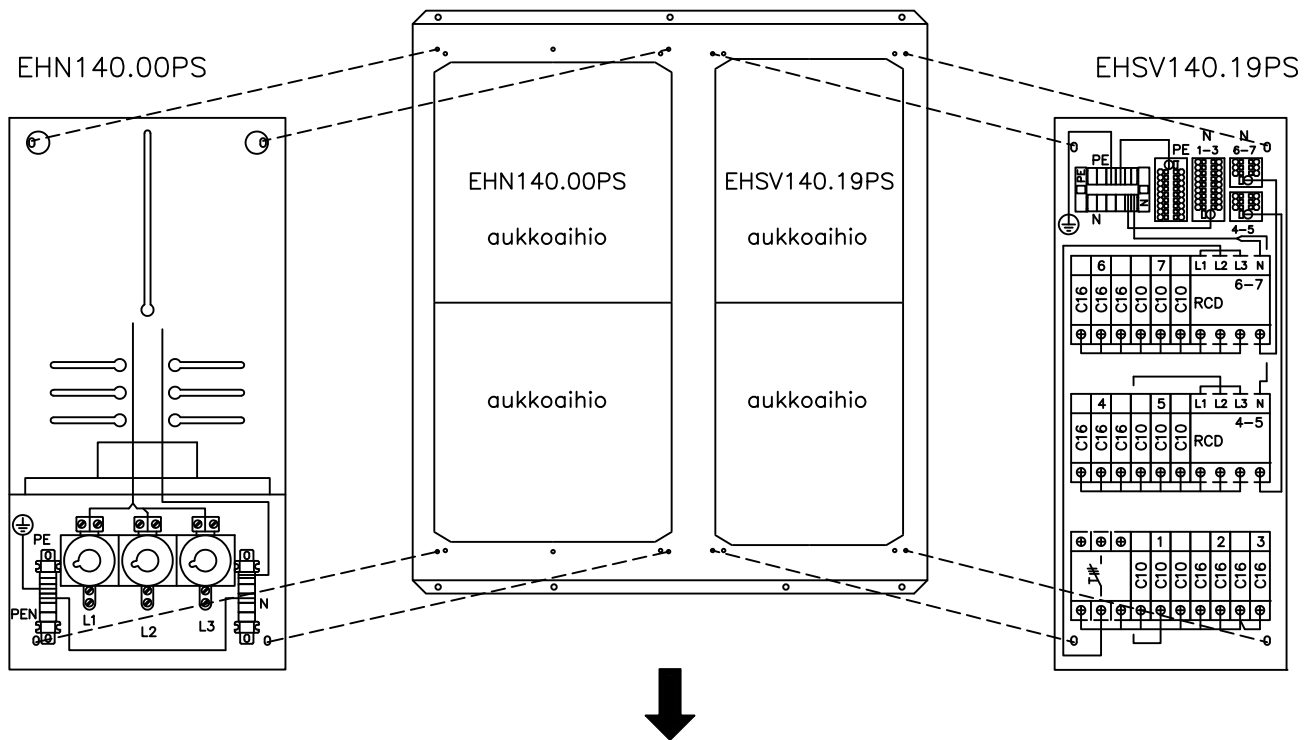
Tyyppi	Snro	GTIN numero
EHL140.19PS	3301672	6438100410674

Asennusalustan yläosan keskellä on ripustusreikä seinälle asentamisen helpottamiseksi

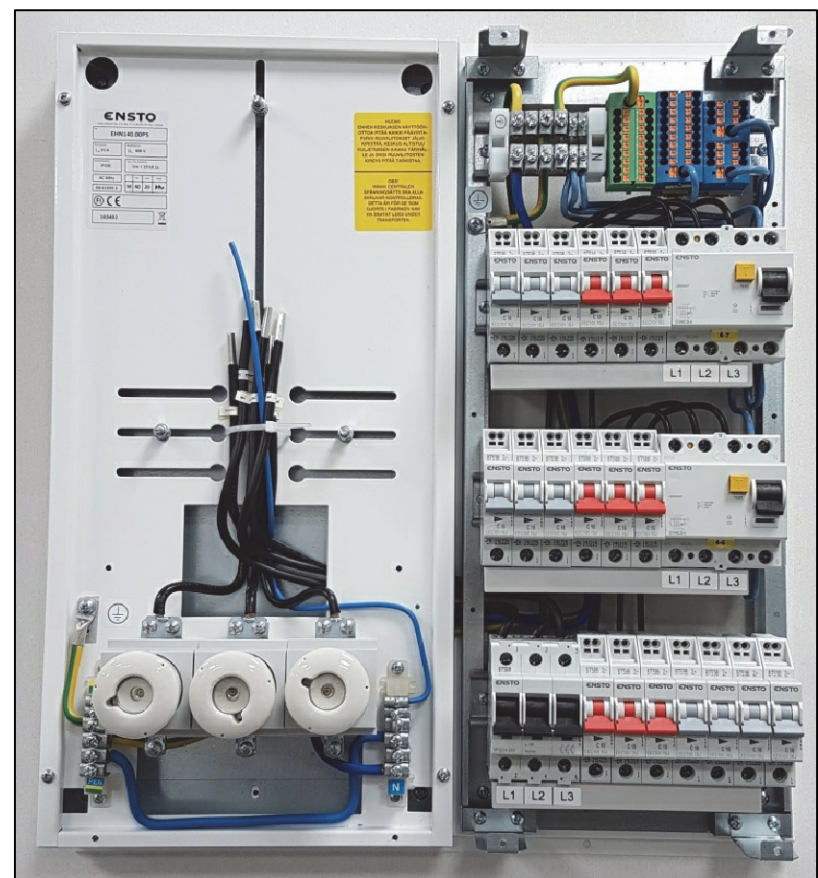
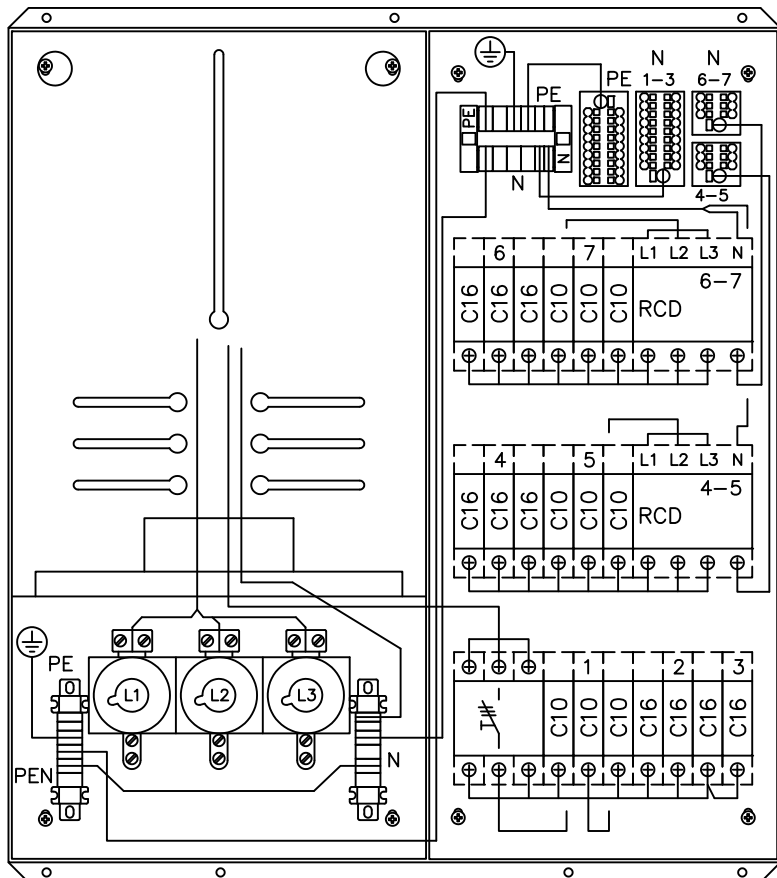
Asennusalustan mukana toimitetaan:

- peltiruuvit keskusten kiinnittämiseksi asennuslevyyn
- johtimet kWh-mittarilta ryhmäkeskuksen pääkytkimelle
- PE-kiskojen yhdistysjohdin
- N-kiskojen yhdistysjohdin

Mittausmoduli vasemmalla, RK-osa oikealla

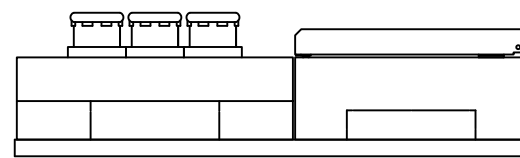
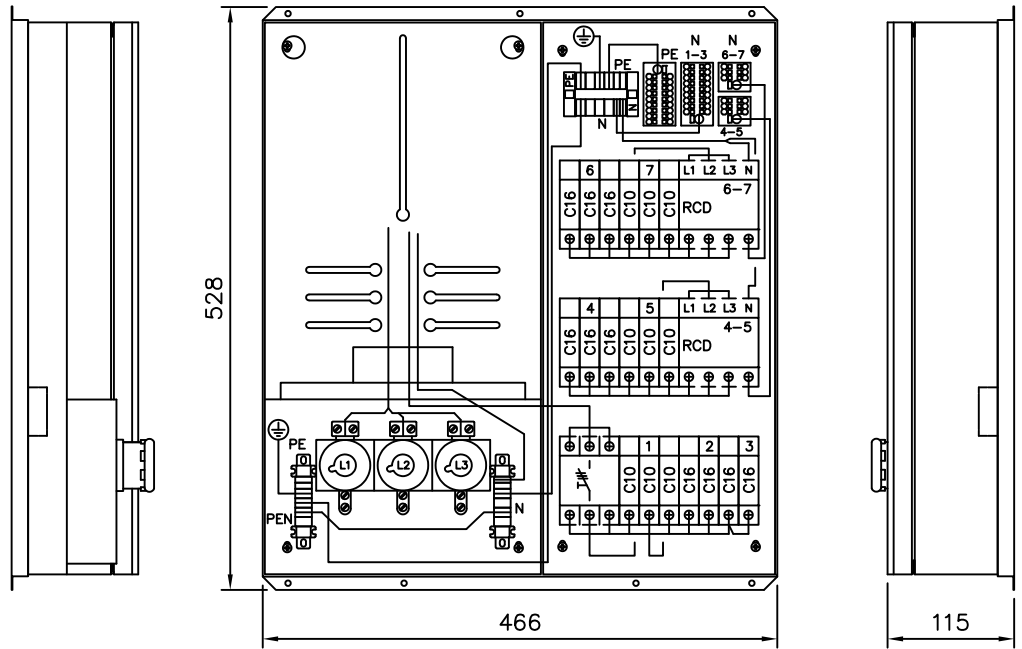
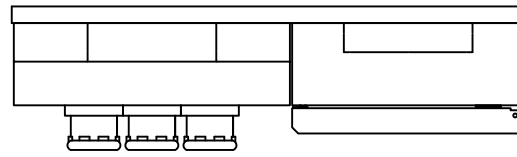


Keskkuset ilman sormisuojakansia asennusalustalla yhdistysjohtimet kytkettyinä



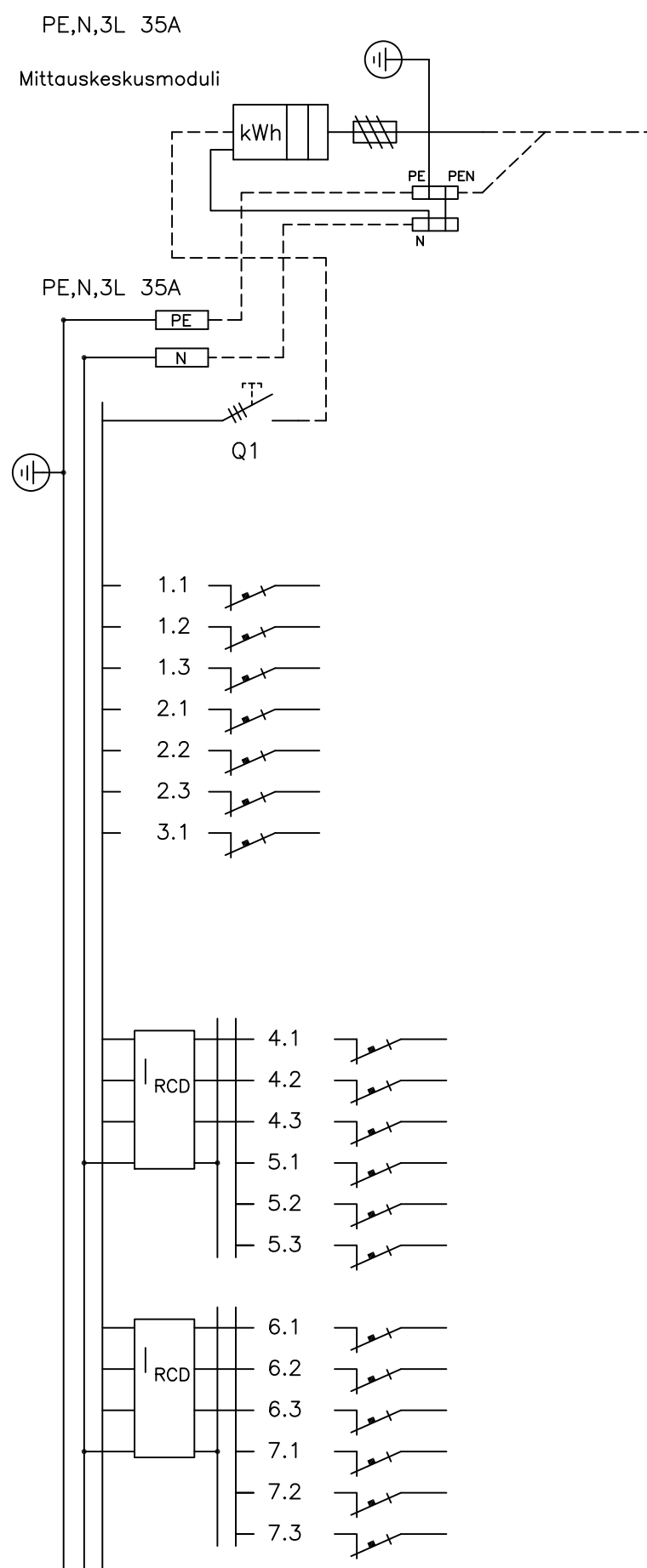
Keskuksen mitoitusarvot EN 61 439-1 ja EN 61 439-3			
Tyyppi	EHN140.00PS ja EHSV140.19PS		
SSTL nro			
EAN nro			
Nimellisvirta $I_{nA}$	35	A	
Nimellisjännite $U_n$	400	V	
Koteloiluokka	IP20C		
Liittymisteho	kW		
Massa	11,5	kg	
$I_{nc}$ Nimellisvirta-piirit:	...20 A max.		
$I_{cw}$ Oikosulkukestoisuus	< 10 kA 1s		
Nimel- linen tasoitus kerroin	2...3 varoketta/vaihe:	0,8	
	4...5 varoketta/vaihe:	0,7	
	6...9 varoketta/vaihe:	0,6	
	>10 varoketta/vaihe:	0,5	
Nimellistaajuus:	50 Hz		
Suojaus sähköiskuilta:	Suojaluokka I		
Maadoitusjärjestelmä:	TN- järjestelmä		
Ympäristö:	Normaalit, kohdan 7.1 mukaiset		
EMC-käyttöympäristö:	A ja B		

EHN140.00PS EHSV140.19PS



Huom.!  
Ennen keskuksen käyttöönottoa pitää kaikki päävirtapiirin ruuviliitokset jälkikierittää  
Keskus altistuu kuljetusten aikana tärinälle ja siksi ruuviliitosten kireys pitää tarkistaa.

Mittauskeskusmoduli EHN140.00PS ja ryhmäkeskus EHSV140.19PS asennettuna EHL140.19PS asennuslevylle



Kaavio	Nimitys	A/A	Laji	mm <sup>2</sup>
	Liittymisjohto	25/63		
L1		C10		
L2		C10		
L3		C10		
L1		C16		
L2		C16		
L3		C16		
L1		C16		
L1		C16		
L2		C16		
L3		C16		
L1		C10		
L2		C10		
L3		C10		
L1		C16		
L2		C16		
L3		C16		
L1		C10		
L2		C10		
L3		C10		

Rakennuskohteen nimi ja osoite

Rakennuskohteen nimi ja osoite

Piirustuksen sisältö  
PÄÄKAAVIO + KOKOONPANOKUVAA

RYHMÄKESKUS RK

Pvm. 08.02.2021

Muutos

Teki JMa

Tark.

Koodi EHL140-19PS\_A

**ENSTO**

Ensto Building Systems Finland Oy  
Ensto Miettisenkatu 2, 06101 Porvoo  
puh 0204 76 21 ensto@ensto.com

Mittakaava

Piirustusnumero

Lehti

Lehdistä

2

2