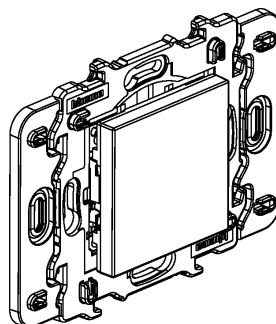
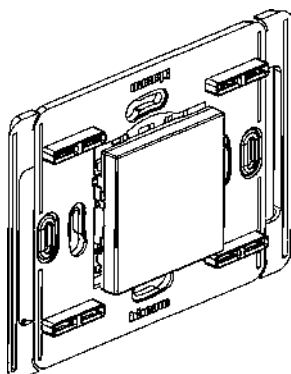


## Comando para iluminação duplo sem fios e sem pilhas

JW4003CWG - JG4003CWG - JB4003CWG  
YW4003CWDG - YD4003CWDG - YG4003CWDG



### 1. UTILIZAÇÃO

Comando sem fios e sem pilhas para dupla função de iluminação ON/OFF.

Gere os micromódulos de iluminação conectados, as tomadas conectadas e os comandos de iluminação.

- Pode ser instalado diretamente na parede, aparafusado a uma caixa de encastrar ou no interior de um quadro elétrico.
- Pode ser combinado numa instalação de vários elementos com outros mecanismos.
- Pode controlar até 20 produtos conectados.

### 2. GAMA

Fornecido sem quadro de acabamento.

Com botão de configuração.

Autocolantes removíveis incluídos (2).

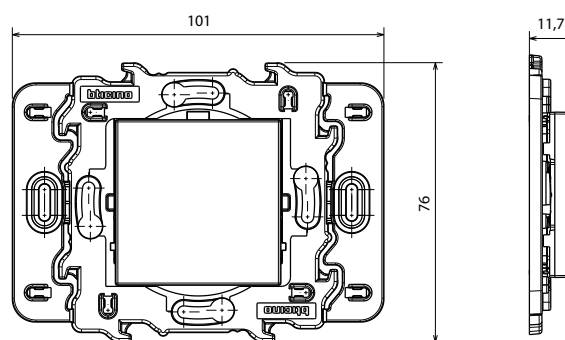
Comando sem fios e sem pilhas

- ☐ JW4575CWG
- ☐ JG4575CWG
- ☐ JB4575CWG

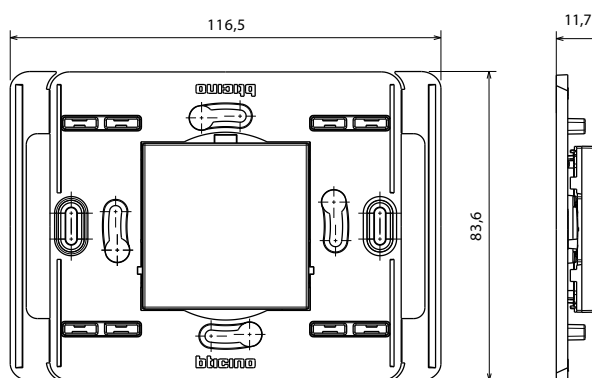
Comando sem fios e sem pilhas

- ☐ YW4003CWDG
- ☐ YG4003CWDG
- ☐ YD4003CWDG

### 3. DIMENSÕES (MM)

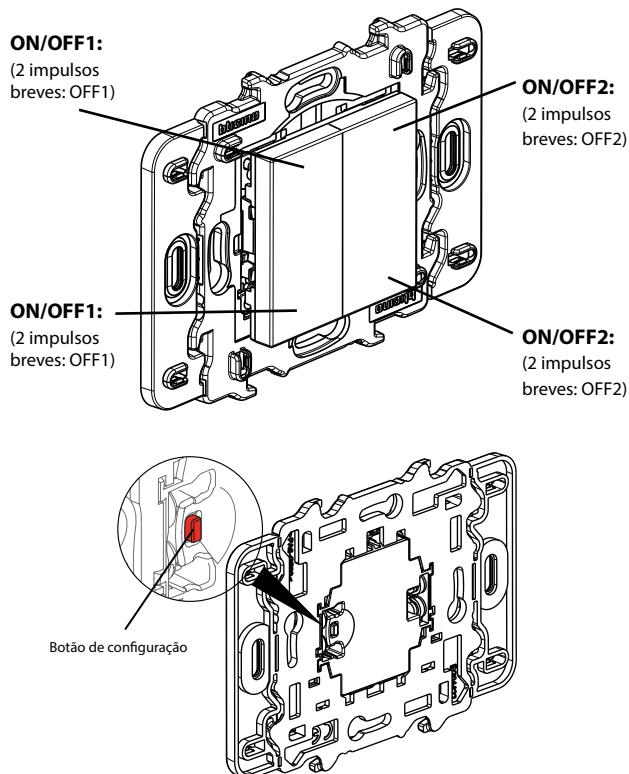


**Light NOW**



**Matix NOW**

## 4. FUNCIONAMENTO



## 5. CARACTERÍSTICAS TÉCNICAS

### 5.1 Características mecânicas

Resistência ao impacto: IK02  
Proteção contra sólidos e líquidos: IP 20 sem placa  
IP 40 para produto instalado

### 5.2 Características do material

Tecla  
Branco: ABS  
Cor: ABS + pintura  
Mecanismo: PBT com 10% de fibra de vidro - suporte: PC com 10% de fibra de vidro.  
Sem halogéneos  
Resistente aos raios UV  
Auto-extinguível: 650°C/30 s

### 5.3 Características elétricas

Autoalimentado  
Tecnologia de radiofrequência Zigbee: 2.4 GHz a 2.4835 GHz  
Alcance RÁDIO: alcance mínimo de 150 m ponto a ponto num espaço sem obstáculos.  
Nível de potência: < 20 mW  
Canal Zigbee predefinido: 11  
Tecnologia: Certificação Zigbee PRO, função Green Power (comunicação bidirecional: não suportada).

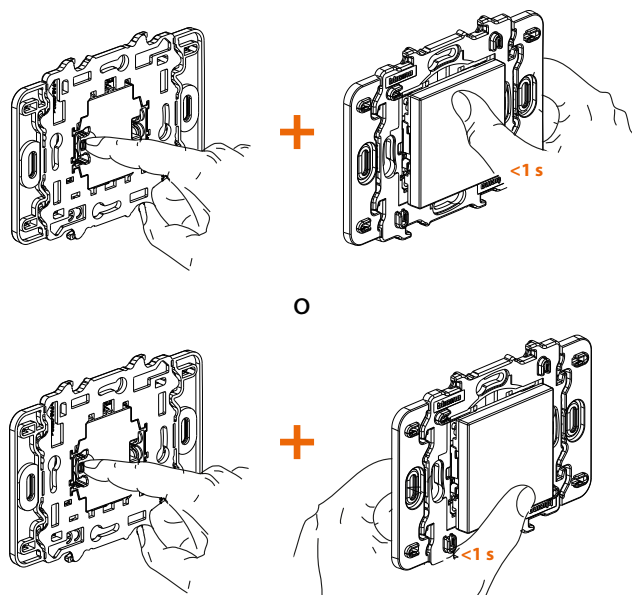
### 5.4 Características ambientais

Temperatura de utilização: +5 °C a 45 °C  
Temperatura de armazenamento: 0 °C a 45 °C (32 °F a 113 °F)

## 6. CONFIGURAÇÃO

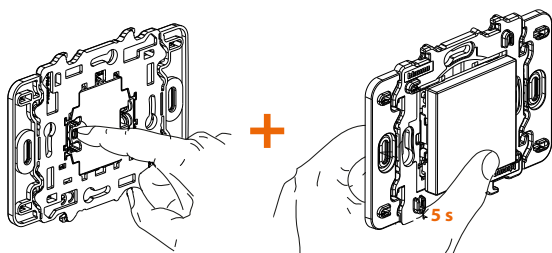
Consultar as instruções do dispositivo para a associação.

### 6.1 ASSOCIAÇÃO: colocação em funcionamento



Mantendo premido o botão "configuração" do comando sem fios e sem pilhas, premir **brevemente** o botão "ON" ou "OFF" do mesmo lado (1 ou 2).

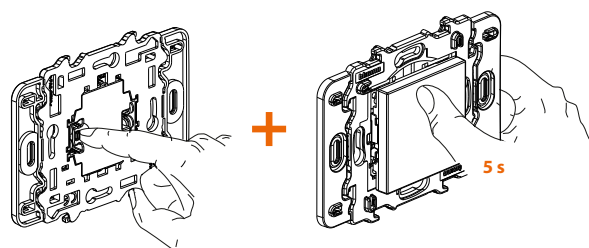
## 6.2 MUDANÇA DE CANAL



Mantendo premido o botão “configuração” do comando sem fios e sem pilhas, premir o botão inferior durante 5 segundos.

Detalhes e ordem das alterações de canal: (**FÁBRICA**: 11) 15, 20, 25, 12, 13, 14, 16, 17, 18, 19, 21, 22, 23, 24, 26, 11, 15, 20, ...

## 6.3 VOLTAR AO MODO PREDEFINIDO DE FÁBRICA (DESATIVAÇÃO + VOLTAR AO CANAL 11)



Mantendo premido o botão “configuração” do comando sem fios e sem pilhas, premir o botão superior durante 5 segundos.

Verificar se o comando foi corretamente reiniciado premindo “ON” e depois “OFF”.

Está disponível documentação adicional sobre o Zigbee em “developer.legrand.com”.

## 7. LIMPEZA

Limpar a superfície com um pano.

Não utilizar acetona, produtos removedores de alcatrão ou tricloroetileno.

Resistente aos seguintes produtos: Hexano (EN 60669-1), metilado, água com sabão, amoníaco diluído, lixívia diluída a 10%, produtos limpa-vidros, toalhetes pré-impregnados.

**Cuidado:** Antes de utilizar produtos de limpeza especiais, primeiro faça um teste.

Não pode ser pintado.

## 8. NORMAS E HOMOLOGAÇÕES

### 8.1 DECLARAÇÃO DE CONFORMIDADE DA UE

O, abaixo assinado, BTCINO, declara que este tipo de equipamento de rádio ((JW4575CWG - JG4003CWG - JB4003CWG - YW4003CWG - YD4003CWG YG4003CWG)) está em conformidade com a diretiva 2014/53/UE.

O texto integral da Declaração de Conformidade da UE está disponível no seguinte sítio web: [www.btcino.com](http://www.btcino.com)

### 8.2 CONFORMIDADE FCC/IC



FCC ID: 2ACN8-ZLGP1X IC: 12132A-ZLGP1X MODELO: ZLGP17

Este dispositivo contém transmissores/receptores isentos de licença que cumprem as normas FCC RF e Inovação, Ciência e Desenvolvimento Económico RSS, isentos de licença do Canadá. A operação está sujeita às duas condições seguintes: (1) este dispositivo não pode causar interferências e (2) este dispositivo deve aceitar qualquer interferência, incluindo interferências que possam causar um funcionamento indesejado do dispositivo.

Este dispositivo está em conformidade com os limites de exposição à radiação estabelecidos pela FCC e pelo ISCED. Este dispositivo não deve ser colocado nem estar em funcionamento em conjunto com qualquer outra antena ou transmissor.

Aviso FCC: todas as alterações ou modificações efetuadas pelo utilizador que não tenham sido não expressamente aprovadas pelo responsável pela observância da conformidade podem anular o direito do utilizador de utilizar o equipamento.

NOTA FCC: Este equipamento foi testado e cumpre os limites definidos para um dispositivo digital de Classe B, de acordo com a parte 15 das normas FCC. Estes limites foram concebidos para fornecer uma proteção razoável contra interferências nocivas numa instalação residencial. Este equipamento gera, utiliza e pode irradiar energia de radiofrequência e, se não for instalado e utilizado de acordo com as instruções, pode causar interferências prejudiciais nas comunicações zigbee. No entanto, não existe qualquer garantia de que não ocorram interferências numa determinada instalação. Se este equipamento causar interferências prejudiciais à recepção de rádio ou televisão, algo que pode ser determinado ligando e desligando o equipamento, o utilizador é encorajado a tentar corrigir as interferências através de uma ou mais das seguintes medidas:

- Reorientar ou deslocar a antena receptora.
- Aumentar a distância entre o equipamento e o receptor.
- Ligar o equipamento a uma tomada de corrente num circuito diferente daquele a que o receptor está ligado.

Consulte o seu distribuidor ou o técnico de rádio/TV para obter assistência.

### 8.3 CERTIFICAÇÃO DAS NORMAS DE CONECTIVIDADE

