

Sezionatore accessoriabile DX³-IS fino a 63A

Codici: F72A16, F72A32, F72A63, F73A63, F74A16, F74A32, F74A63



CONTENUTI

Pag.

1. Descrizione, uso.....	1
2. Gamma	1
3. Dimensioni.....	1
4. Preparazione - installazione.....	1
5. Caratteristiche generali.....	3
6. Conformità e approvazioni.....	5
7. Ausiliari ed accessori.....	5

1. DESCRIZIONE - USO

Sezionatore che garantisce l'interruzione e l'isolamento dei circuiti elettrici.

Indicazione di interruzione completamente visibile.

Interruttore a distanza con ausiliari di controllo associati .

2. GAMMA

Polarità e simboli :

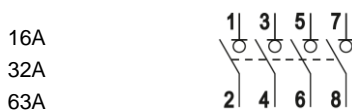
2P 400V~



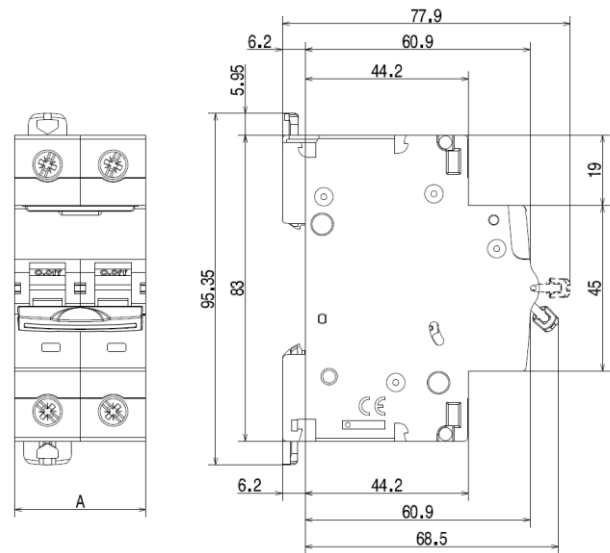
3P 400V~



4P 400V~



3. DIMENSIONI



	2-poles	3-poles	4-poles
A (mm)	35.4	53.1	70.8

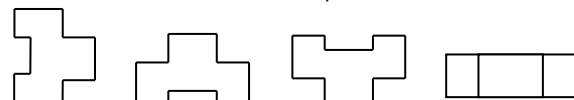
4. MESSA IN OPERA - COLLEGAMENTO

Montaggio:

. Su guida EN 60.715 o guida DIN 35

Posizioni di funzionamento:

.Verticale Orizzontale Capovolta Laterale



Alimentazione:

. Sia dall'alto che dal basso

Sezionatore accessoriabile DX³-IS fino a 63A

Codici: F72A16, F72A32, F72A63, F73A63, F74A16, F74A32,
F74A63

4. MESSA IN OPERA - COLLEGAMENTO

Manutenzione modulo:

. Un interruttore di isolamento a distanza può essere sostituito nel mezzo della fila munita di pettine senza disconnettere gli altri prodotti.

Installazione:

. Morsetti protetti da contatto diretto IP20, dispositivo cablato
. Morsetti a gabbia, con sgancio e viti imperdibili
. I morsetti sono provvisti di otturatore per impedire che il cavo sia posizionato sotto il morsetto, a morsetto parzialmente chiuso o aperto
. Allineamento e spaziatura dei morsetti in modo da permettere l'installazione su pettine a punta e a forchetta di altri prodotti della gamma

Profondità dei morsetti:

. 14 mm

Testa della vite:

. Mista, a intaglio e Pozidriv no. 2

Coppia di serraggio:

- Consigliata: 3 Nm
- Min.: 2 Nm
- Max.: 3.5 Nm

Tipo di cavo:

. Cavo di rame o pettini di cablaggio.

Sezione collegabile:

	Senza puntale	Con puntale
Cavo rigido	1 x 1.5 a 35 mm ² 2 x 1.5 a 16 mm ²	-
Cavo flessibile	1 x 1.5 a 25 mm ² 2 x 1.5 a 10 mm ²	1 x 1.5 a 25 mm ²

. HX³ Pettine a punta : vite morsetto, sola o con cavo flessibile (senza puntale) 16 mm² o morsetto di collegamento nello stesso morsetto
. HX³ 125 blocco di distribuzione orizzontale con Sistema plug-in: nella parte superiore del prodotto .
. Pettine a forchetta : nella parte inferiore del prodotto

4. MESSA IN OPERA - COLLEGAMENTO (segue)

Utensili necessari:

. Per i morsetti: Cacciavite a lama 5.5mm a 6.5 mm o Cacciavite Pozidriv no. 2.
Per collegare o togliere la guida DIN: Cacciavite a lama 5.5mm a 6 mm o Cacciavite Pozidriv no. 2

Manovra dell'apparecchio:

. Attraverso la maniglia ergonomica a 2 posizioni:
"1 – ON": Circuito chiuso.
"0 – OFF": Circuito aperto

Visualizzazione dello stato dei contatti:

. Mediante indicatore di contatto visibile
- spia verde = contatto aperto
- spia rossa = contatto chiuso

Bloccaggio:

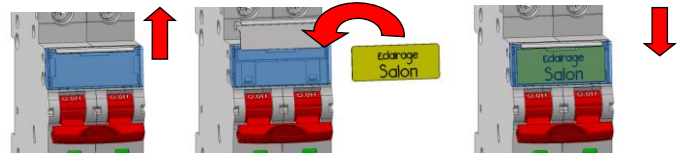
. Con lucchetto 5 mm o 6 mm e con supporto lucchetto (F80BL).

Piombatura:

. Possibile in posizione aperto o chiuso

Riconoscimento dei circuiti:

. Mediante inserimento di cartellino nel porta-cartellino sulla parte frontale dell'interruttore.



Sezionatore accessoriabile DX³-IS fino a 63A

Codici: F72A16, F72A32, F72A63, F73A63, F74A16, F74A32,
F74A63

5. CARATTERISTICHE GENERALI:

Sistema neutro di terra:

. IT, TT, TN

Marcatura parte frontale:

. Tramite tampografia indelebile

Marcatura sulla parte superiore:

. Tramite tampografia indelebile

Minima tensione di utilizzo:

. U = 12 V AC

Tensione massima di funzionamento:

. U = 455 V AC

Tensione nominale di funzionamento:

. U_e = 415 V AC

Frequenza nominale :

. 50/60 Hz a tolleranze standard

Corrente nominale di breve durata:

. I_{cw} = 1000 A per 1s in conformità alla norma IEC/EN 60947-3

. I_{cw} = 1700 A per 0.5s in conformità alla norma IEC/EN 60947-3

Potere di interruzione nominale in corto circuito

. I_{cm} = 3000 A conforme alla norma IEC/EN 60947-3

Categoria di utilizzo :

. A : operazioni frequenti

. AC22A : carichi misti

. AC23A : carichi induttivi

In conformità alla norma IEC/EN 60947-3

Funzionamento a CC :

Tensione minima U = 12 V DC

Tensione massima U = 55 V DC per polo :

. 110 V bipolare

. 165 V tripolare

. 220 V quadripolare

Comportamento in corto circuito con DPCC

. I_{nc} = 3000 A in conformità alla norma EN 60669-2-4

Durata DC22A

. 55 V per polo a 63 A DC

5. CARATTERISTICHE GENERALI (segue)

Tensione d'isolamento:

. U_i = 500 V

Grado d'inquinamento:

. 3

Tensione nominale di tenuta a impulso:

. U_{imp} = 6 kV

Grado o classe di protezione:

. Morsetti protetti da contatto diretto. Classe di protezione da oggetti solidi e liquidi (dispositivo cablato): IP20 conforme alla norma IEC 529 – EN 60529 e NF 20-010.

. Classe II in relazione a parti metalliche conduttrici.

. Classe di protezione da impatti meccanici IK04 in conformità alla norma EN 62262.

Materiali plastici:

. Poliammide e P.B.T.

Sezionatore accessoriabile DX³-IS fino a 63A

Codici: F72A16, F72A32, F72A63, F73A63, F74A16, F74A32,
F74A63

5. CARATTERISTICHE GENERALI (segue)

Potenziale Massimo di riscaldamento:

2P	3P	4P
2.47 MJ	3.73 MJ	4.94 MJ

Forza di apertura e chiusura maniglia:

	2P	3P	4P
Per selezionare Off	6 N	9 N	12 N
Per selezionare On	20 N	30 N	40 N

Resistenza meccanica:

- . Conforme alla norma EN/IEC 60947-3
- . più di 35.000 manovre

Resistenza elettrica:

- . Conforme alla norma EN/IEC 60947-3
- . Testata con 15.000 manovre a CA22 con carico ($I_n \times \cos \varphi$ 0.65)
- . Testata con 5.000 manovre in CA23 con carico ($I_n \times \cos \varphi$ 0.45)

Resistenza dell' involucri a calore e fuoco:

- . Resistenza al test di incandescenza a 960°C, in conformità alla norma IEC/EN 61008-1
- . Classificazione V2, in conformità alla norma UL94

Resistenza alle vibrazioni :

- . In conformità alla norma IEC/EN60947-1 appendice Q categoria F

Resistenza a calore umido e nebbie saline

- . In conformità alla norma IEC/EN60947-1 Appendice Q categoria F

Temperatura ambiente:

- . di funzionamento: da - 25°C a + 70°C
- . di accumulazione: da - 40°C a + 70°C

Frequenza:

- . Funzionamento a 400 Hz: si

5. CARATTERISTICHE GENERALI (segue)

Volume imballo:

.imballo singolo

2P	3P	4P
0.37 dm ³	0.52 dm ³	0.7 dm ³

Peso medio unitario per codice art

2P	3P	4P
176 g	265 g	352 g

Potenza dissipata in W per polo in In:

. Interruttore di isolamento a distanza in In/Un

16A	32A	63A
0.2 W	0.7 W	2.8 W

Comportamento in CC con protezione dall'alto:

- . Test effettuato in conformità al protocollo IEC/EN 60669-2-4 : Il dispositivo rimane perfettamente funzionante e soddisfa le prove di commutazione dopo aver superato 2 corto circuiti secondo le caratteristiche DPCC della seguente tabella :
 - Il 1° corto circuito avviene ad un angolo di 45°
 - Il secondo in seguito all'intervento di un interruttore di isolamento attivato su corto circuito.

6. CONFORMITA' E APPROVAZIONI

Norma di riferimento prodotto:

- . IEC/EN 60947-3

Utilizzo in condizioni particolari:

- . In conformità con l'appendice Q categoria F della norma IEC/EN 60947-1.

Rispetto dell'ambiente – Conformità alle Direttive dell'Unione Europea:

- . Conformità alla direttiva 2002/95/EC del 27/01/03 nota come "RoHS" che prevede la riduzione dell'uso di sostanze dannose quali piombo, mercurio, cadmio, cromo esavalente e bifenili polibromurati (PBB) ed eteri difenili (PBDE) ritardanti di fiamma bromurati dal 1 luglio 2006.
- . Conformità alla direttiva 91/338/EEC del 18/06/91 e decreto 94-647 del 27/07/04.

Materie plastiche:

- . Materie plastiche senza alogeni.
- . Marcatura conforme a ISO11469 e ISO1043.

Imballo:

- . Design e fabbricazione degli imballi conformi al decreto 98-638 del 20/07/98 e Direttiva 94/62/EC.

Approvazioni ottenute:

- . Vedi elenco approvazioni.

7. AUSILIARI ED ACCESSORI

Accessori di cablaggio:

- . Pettini a forchetta (solo sul lato inferiore)
- . Pettini a punte.
- . Coprivite sigillabile (art. F80CV).
- . Schermo isolante (art. F80SEP)
- . Per l'installazione del cavo di alluminio, usare l'accessorio art. F80ALU (morsetto per cavi alluminio da 10 mm² a 50 mm²).

Possibile abbinamento di ausiliari e interruttore di isolamento a distanza:

- . Gli ausiliari sono installati sulla sinistra dell'interruttore di isolamento a distanza.
- Numero Massimo di ausiliari = 3

Ausiliari di segnalazione:

- . Contatto ausiliario (0.5 modulo, art. F80CA05)
- . Contatto di segnalazione guasto (0.5 modulo, art. F80CR05)
- . Contatto ausiliario che può essere trasformato in contatto di segnalazione guasto (0.5 modulo, art. F80RC05)
- . Contatto ausiliario + contatto di segnalazione guasto che può essere trasformato in 2 contatti ausiliari (1 modulo, art. F80CR)

Ausiliari di controllo:

- . Sganciatore (1 modulo, art. F80ST1 / F80ST2)
- . Sganciatore di minima tensione (1 modulo, art. F80SV1 / F80SV2)
- . Sganciatore di emergenza autonomo per pulsante N/C (1.5 modulo, art. F80SVE2)
- . Bobina di massima tensione (1 modulo, art. F80SVP)

Comando a motore:

- . Comando a motore (1 modulo, art. F80MC230)
- . Comando a motore con riarmo automatic (2 moduli, art. F80MR24, F80MR230)

Piombatura:

- . Possibile in posizione aperto o chiuso.

Software d'installazione:

- . XL PRO³