

AIDE D'ACCES A LA CONFIGURATION

Switch Gigabit

18 ports / 16 PoE

XFS - 1816P



0 334 91

 **legrand**[®]

www.legrand.fr

■ CONFIGURER SON PC AVEC UNE ADRESSE IP 192.168.0.100

Ouvrir la page "Paramètre"

Puis cliquer sur "Réseau et internet"

Cliquer sur le menu "Etat"

Paramètres

Accueil

Rechercher un paramètre

Réseau et Internet

- État
- Ethernet
- Accès à distance
- VPN
- Consommation des données
- Proxy

État

Statut du réseau

Pas d'accès à Internet

Votre périphérique est connecté et peut accéder à d'autres appareils sur votre réseau local, mais ne peut pas se connecter à Internet. Si vous avez un forfait de données limitées, vous pouvez définir ce réseau comme étant une connexion limitée ou modifier d'autres propriétés.

[Dépanner](#)

[Modifier les propriétés de connexion](#)

[Afficher les réseaux disponibles](#)

Modifier vos paramètres réseau

- [Modifier les options d'adaptateur](#)
Affichez les cartes réseau et modifiez les paramètres de connexion.
- [Options de partage](#)
Décidez des contenus que vous souhaitez partager sur les réseaux auxquels vous vous connectez.

[Afficher vos propriétés réseau](#)

[Pare-feu Windows](#)

[Centre Réseau et partage](#)

[Réinitialisation du réseau](#)

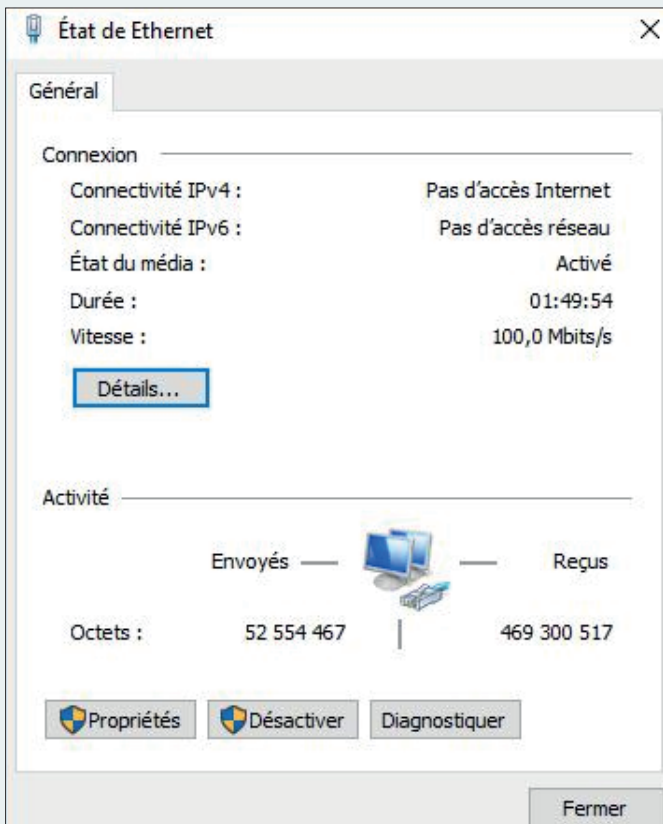
Cliquer sur "Modifier les options d'adaptateur"

Une nouvelle fenêtre doit s'ouvrir



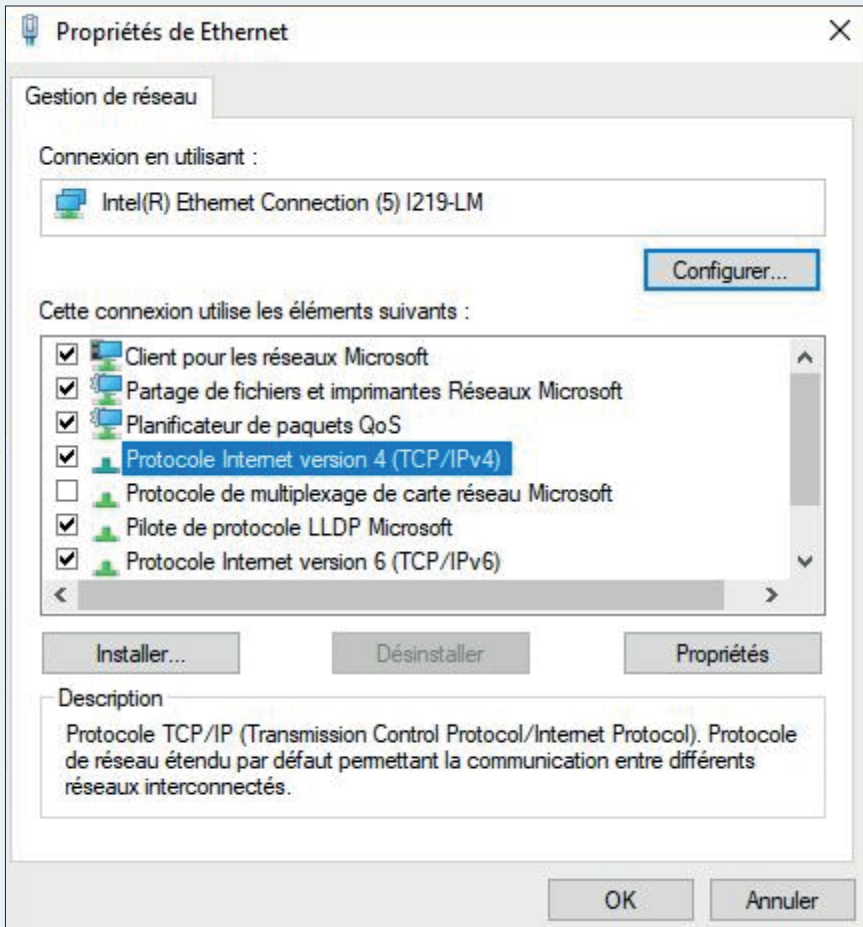
Cliquer sur Ethernet

Une nouvelle fenêtre s'ouvre



Cliquer sur "Propriétés"

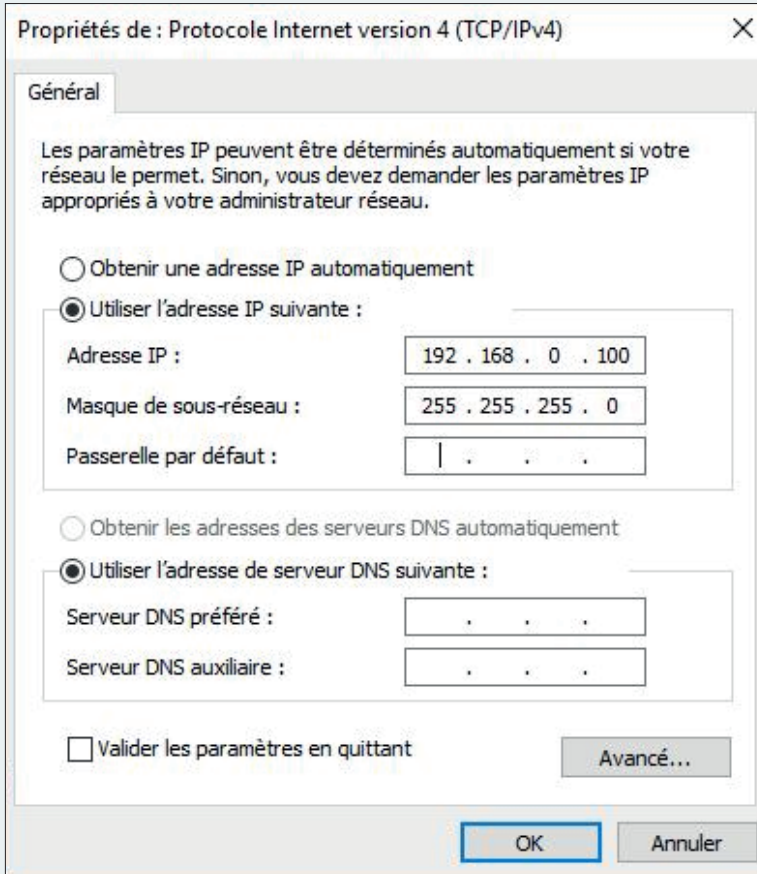
Une nouvelle fenêtre s'ouvre



Sélectionner internet Version 4 (TCP/IPv4)

Cliquer sur "Propriétés"

Une nouvelle fenêtre s'ouvre



Propriétés de : Protocole Internet version 4 (TCP/IPv4)

Général

Les paramètres IP peuvent être déterminés automatiquement si votre réseau le permet. Sinon, vous devez demander les paramètres IP appropriés à votre administrateur réseau.

Obtenir une adresse IP automatiquement

Utiliser l'adresse IP suivante :

Adresse IP : 192 . 168 . 0 . 100

Masque de sous-réseau : 255 . 255 . 255 . 0

Passerelle par défaut : | . . .

Obtenir les adresses des serveurs DNS automatiquement

Utiliser l'adresse de serveur DNS suivante :

Serveur DNS préféré : . . .

Serveur DNS auxiliaire : . . .

Valider les paramètres en quittant

Avancé...

OK Annuler

Remplir la fenêtre comme indiqué sur la photo

Cliquer sur OK

Fermer toutes les fenêtres

Ouvrir un explorateur internet

Dans la barre, taper l'adresse IP du switch (indiqué derrière le switch) 192.168.0.4

Connexion : ADMIN

Mot de passe : ADMIN

Vous arrivez sur la page web du switch

Dans le bandeau des menus de gauche :

Cliquez sur "Quick Setup"

Puis "System"

Puis "IP"

The screenshot shows the Luxul web interface for a switch. The top navigation bar includes 'Administration', 'System Info', 'User Management', 'Reset', 'Reboot', and 'Firmware Upgrade'. The 'System Info' page is active, displaying various system parameters. The 'IP Address' field is highlighted with a yellow border and contains the value '192.168.0.4'. Other fields include 'Firmware Version' (V1.0.0.5), 'Hardware Version' (V1.0), 'MAC Address' (A413-4E87-73D8), 'Management VLAN' (1), 'System Name' (XFS-1816P), 'DHCP Client' (Disable), 'Subnet Mask' (255.255.255.0), 'Gateway' (192.168.0.1), and 'MAC Age' (300). A 'Note' section at the bottom provides additional information about static IP configuration and MAC aging.

Vous devez afficher la page ci-dessus

Dans la partie "IP interfaces" vous pouvez changer l'adresse IP du produit

Attention : 2 sauvegardes différentes sont possibles

1 - Une sauvegarde temporaire :

Si dans cette fenêtre vous cliquez sur "OK"

Alors, l'adresse sera sauvegardée jusqu'au prochain arrêt du switch

2 - Une sauvegarde définitive :

Pour sauvegarder de manière définitive

LUXUL
Simply Connected

Model XFS-1816P
Firmware Version: V1.0.0.5

Administration
Port Management ▶
PoE Management
Device Management ▶
Logout
Configuration Management
Save your settings before restarting the device.

Configuration Management

Save Current Settings

Click the "Save..." button to save your current settings so that they will not be lost upon device restart.

Save

Backup Settings

Click the "Backup..." button to save all current settings to your PC.

Backup

Restore Previous Settings

You should select "All files" from the "Files of type" drop-down list, otherwise you may not find the file.

Choisir un fichier | Aucun fichier choisi

Restore

Note:

Save Current Settings

Click Save to save the configurations. This process lasts for about 10 seconds. Do NOT operate or interrupt the switch during this period. Otherwise parts of the configurations may be lost.

When the page refreshes, the action of saving configurations is complete.

Backup Settings

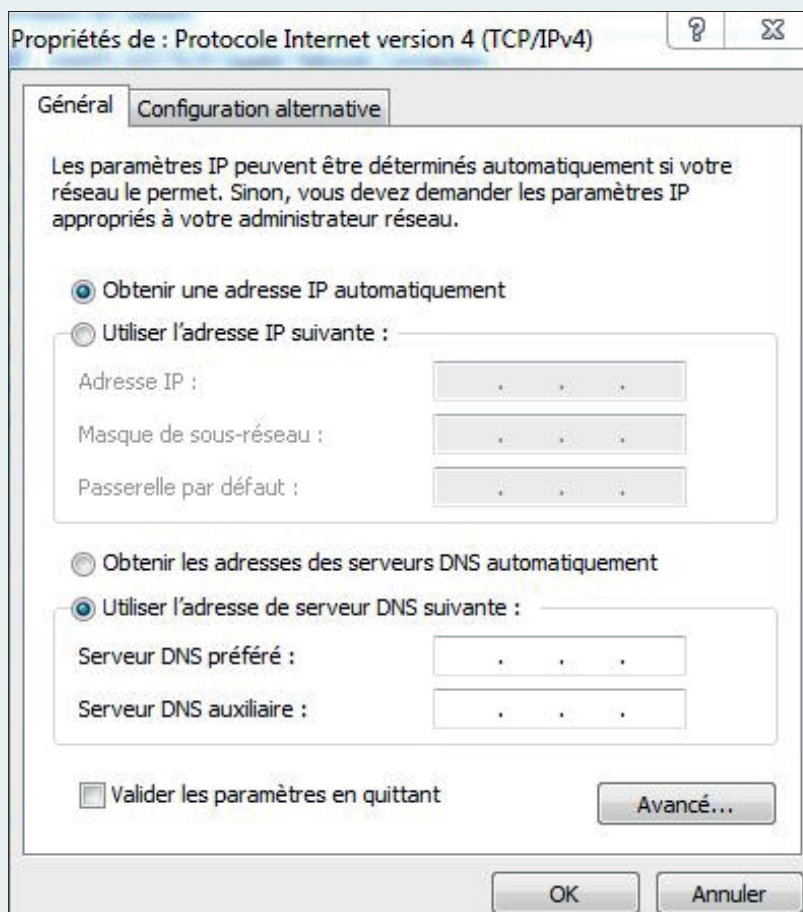
To backup current configurations, you must first click Save and then Backup.

Do NOT interrupt power and network connections of the switch during this period.

Dans le bandeau des menus de gauche :

Cliquez sur "configuration Management"

Cliquez sur "save"

Retour à l'état initial du PC :**Refaire les manipulations de la page 1 à 4**

Dans la fenêtre ci-dessus sélectionner "obtenir une adresse IP automatiquement"

Retour à l'état initial du switch :

- Si vous avez sauvegardé de manière temporaire, alors il suffit d'éteindre et de rallumer le switch

- Si vous avez réalisé une sauvegarde définitive, faire un appui long (8 sec) sur le bouton face avant