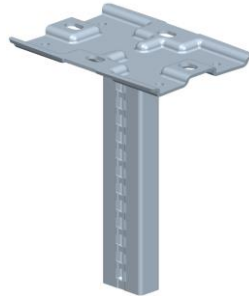


# PENDANT P21S EZ

Reference(s) : 348139 – 348140 – 348141 – 348142 – 348143 – 348144 – 348145 – 348146 – 348147 – 348148



## 1 RANGE

Ref	Code	Matière Raw material	Norme Standard	Finition Coating	Norme standard	RAIL Epaisseur Thickness (mm / Inch)	L Longueur Length (mm / Inch)	Masse / Weight (KG / lb)
Pendant P21S L200 EZ	348 139	S235 JR	EN 10025	EZ	Fe/Zn12/A	1,5 / 0,059"	210 / 8,27"	0,661 / 1,454
Pendant P21S L300 EZ	348 140	S235 JR	EN 10025	EZ	Fe/Zn12/A	1,5 / 0,059"	310 / 12,20"	0,779 / 1,714
Pendant P21S L400 EZ	348 141	S235 JR	EN 10025	EZ	Fe/Zn12/A	1,5 / 0,059"	410 / 16,14"	0,894 / 1,967
Pendant P21S L500 EZ	348 142	S235 JR	EN 10025	EZ	Fe/Zn12/A	1,5 / 0,059"	510 / 20,08"	1,009 / 2,220
Pendant P21S L600 EZ	348 143	S235 JR	EN 10025	EZ	Fe/Zn12/A	1,5 / 0,059"	610 / 24,02"	1,126 / 2,477
Pendant P21S L700 EZ	348 144	S235 JR	EN 10025	EZ	Fe/Zn12/A	1,5 / 0,059"	710 / 27,95"	1,241 / 2,730
Pendant P21S L800 EZ	348 145	S235 JR	EN 10025	EZ	Fe/Zn12/A	1,5 / 0,059"	810 / 31,89"	1,357 / 2,985
Pendant P21S L900 EZ	348 147	S235 JR	EN 10025	EZ	Fe/Zn12/A	1,5 / 0,059"	910 / 35,83"	1,473 / 3,241
Pendant P21S L1000 EZ	348 146	S235 JR	EN 10025	EZ	Fe/Zn12/A	1,5 / 0,059"	1010 / 39,76"	1,589 / 3,496
Pendant P21S L1200 EZ	348 148	S235 JR	EN 10025	EZ	Fe/Zn12/A	1,5 / 0,059"	1210 / 47,64"	1,821 / 4,006

Dimensions in (mm/Inch) :

