

Répartiteur Lexiclic

Référence(s) : ORR2501XX - ORR2503XX ORR2501M24 - ORR2503M24
ORR250N106 - ORR250N110 - ORR250B106 - ORR250B110
ORR250N306 - ORR250N310 - ORR250B306 - ORR250B310
ORR250CS1 - ORR250CS2 - ORR250CS3



1. USAGE

Le répartiteur horizontal Lexiclic permet la répartition monophasée ou triphasée vers des appareils modulaires. Connexion et déconnexion sous tension (hors charge) en toute sécurité (IP XXB) par cordons connecteurs à verrouillage automatique. Sous conditions d'installation, permet de répondre à un IS 223 à la rangée.

2. GAMME

■ 2.1 Références

	Fixation	Références
Monophasé	Sur traverses dans XL ³ HP 630 et 6300	ORR2501XX
	Sur montants fonctionnels XL ³ HP 630 24 modules	ORR2501M24
Monophasé - Triphasé	Sur traverses dans XL ³ HP 630 et 6300	ORR2503XX
	Sur montants fonctionnels XL ³ HP 630 24 modules	ORR2503M24

Livrés avec capot de protection.

Type	Section	Longueur cordon équipé de connecteur	
		120 mm	320 mm
Phase (noir)	6 mm ²	ORR250N106	ORR250N306
	10 mm ²	ORR250N110	ORR250N310
Neutre (bleu)	6 mm ²	ORR250B106	ORR250B306
	10 mm ²	ORR250B110	ORR250B310

Connecteurs seuls à sertir			
Pour cordon section :	1,5 à 2,5 mm ²	4 à 6 mm ²	10 mm ²
Références	ORR250CS1	ORR250CS2	ORR250CS3

3. CARACTERISTIQUES TECHNIQUES

■ 3.1 Caractéristiques mécaniques

Résistance à la pénétration des corps solides/liquides : IP 20

■ 3.2 Caractéristiques matières

- répartiteurs : corps polycarbonate , barrettes cuivre , isolant polyuréthane et protection PVC
- cordons : fil H07V-K , corps polycarbonate et contact cuivre
- connecteurs : corps polycarbonate et contact cuivre

■ 3.3 Caractéristiques électriques

	Répartiteurs	
	Monophasé	Triphasé
Courant nominal à 40°C (In)	250 A	250 A
Courant d'emploi (Ie)	250 A	250 A
Tension d'emploi (Ue)	500 V	500 V
Tension de chocs (Uimp)	6 kV	6 kV
Tension d'isolement (Ui)	660 V	660 V
Fréquence (fn)	50 Hz	50 Hz
Tension assignée	500 V	500 V
Court-circuit conditionnel Icc	35 kA	35 kA
Ipk	60 kA	60 kA
Contrainte thermique admissible	74 M A ² .s	74 M A ² .s

	Connecteurs	
	6 mm ²	10 mm ²
Courant nominal à 40°C (In)	40 A	63 A

■ 3.4 Caractéristiques climatiques

Température d'utilisation : -25° C à + 55° C
Température de stockage : -25° C à + 70° C

4. RACCORDEMENT

Raccordement amont :

Raccordement possible :

- par cosses sur borniers du répartiteur (Ø 5 mm), montage sur traverses ou pattes de fixation fournies.
- sur jeux de barres.

Raccordement aval :

Raccordement par cordons avec connecteurs.

5. INSTALLATION

Montage sur traverses

Montage des répartiteurs réf. ORR2501XX et ORR2503XX sur traverses réf. 2PR24 ou 2PR36 dans les coffrets et armoires XL³ HP 630 et réf. 3PR... dans les armoires XL³ HP 6300 grâce aux supports de fixation fournis.

Montage sur montants fonctionnels

Montage des répartiteurs réf. ORR2501M24 et ORR2503M24 sur montants fonctionnels dans les coffrets et armoires XL³ HP 630 24 modules grâce aux pattes de fixation fournies.

Montage sur jeux de barres

Montage des répartiteurs sur jeu de barres montés avec support réf. OSB24M400CU ou OSBXX400CU. A monter sans les pattes de fixation pour les répartiteurs réf. ORR2501M24 et ORR2503M24.

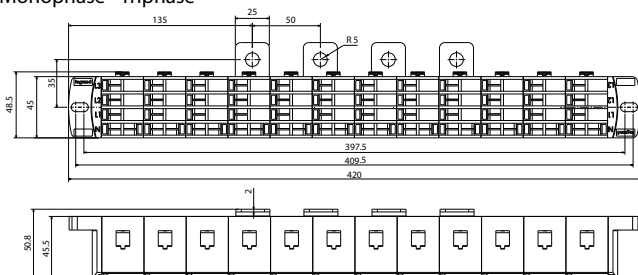
Recommandations d'installation

Afin de permettre l'installation des connecteurs sous tension, une protection physique doit être mise en place pour interdire l'accès aux parties sous tension (bornes amont du Lexiclic, cosses, jeux de barres), conformément aux exigences de l'IS 223.

Le capot de protection fourni ne permet pas, à lui seul, de satisfaire cette exigence.

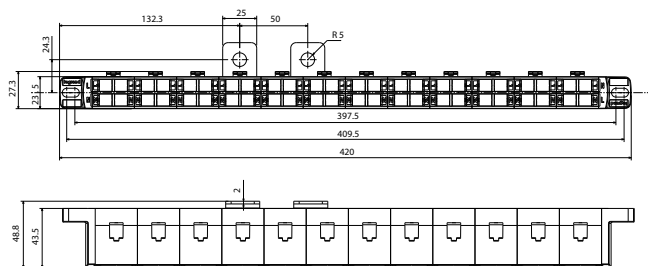
6. DIMENSIONS ET POIDS

Monophasé - Triphasé



ORR2503XX : 1.28 kg
ORR2503M24 : 1.28 kg

Monophasé



ORR2501XX : 0.67 kg
ORR2501M24 : 0.67 kg

7. NORMES ET RÉGLEMENTATION

RoHS :

Conformité à la directive 2011/65/EU (RoHS), telle que modifiée par la directive déléguée 2015/863, sur la restriction de l'utilisation de certaines substances dangereuses dans les équipements électriques et électroniques.

Reach

Si des substances identifiées comme SVHC (Substances of Very High Concern) selon la réglementation REACH (1907/2006) sont présentes dans les produits avec une concentration supérieur à 0,1 % masse/masse, elles sont déclarées à l'intérieur de la base de données européenne SCIP. A la date de publication du présent document, aucune des substances listées dans l'annexe XIV n'est présente dans ce produit.

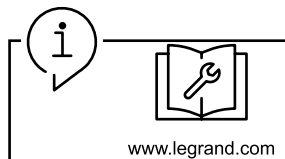
DEEE :

Directive DEEE (2012/19/EU) : la vente de ce produit inclut une contribution aux organismes environnementaux désignés de chaque pays européen chargés de la gestion, en fin de vie, des produits relevant du champ d'application de la directive de l'UE sur les Déchets d'Équipements Électriques et Électroniques.

Packaging

Emballage conçu et produit conformément au décret 98-638 du 20/07/98 et à la directive 94/62/CE.

8. AUTRES INFORMATIONS



Notice : informations de montage détaillées, disponible sur e-catalogue

Cahier d'atelier : informations de montage, disponible sur e-catalogue

Guide d'entretien : toutes les informations de maintenance des produits installés dans un TGBT, disponible sur e-catalogue

XLPro4 Tableaux : Logiciel de conception de panneaux de distribution, destiné aux tableautiers et aux concepteurs de panneaux électriques. Conception de la distribution électrique du tableau, production de schémas électriques, établissement des produits et calcul du coût global du projet.

Pour plus d'information techniques, contacter le support technique de Legrand.

Sauf indications contraires, les données rapportées dans ce document se réfèrent exclusivement aux conditions d'essai selon les normes du produit.

Pour différentes conditions d'utilisation du produit, à l'intérieur d'un équipement électrique ou tout autre contexte d'installation, se référer aux exigences réglementaires de l'équipement, aux réglementations locales et aux spécifications de conception du système.