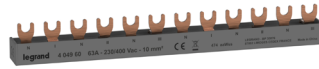
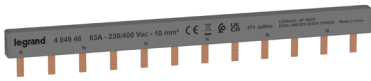


# Peignes horizontaux à dents ou à fourches

Références :

4 049 26/28/33/37; 4 049 46 à 4 049 55;  
4 049 36; 4 049 56 à 4 049 65; 4 049 68, 4 049 69



## SOMMAIRE

Page

1. Description .....	1
2. Gammes .....	1
3. Caractéristiques techniques .....	1
4. Montage .....	2
5. Accessoires .....	2
6. Marquage .....	4
7. Normes et réglementations .....	4
8. Autres informations .....	4

### 1. DESCRIPTION

Peignes horizontaux à dents ou à fourches permettant l'alimentation d'une rangée ou d'un groupe d'appareils.

### 2. GAMMES

#### 2.1 Peignes à dents

Réf.	Anciennes réf.	Désignation	Section en mm <sup>2</sup>	Puissance dissipée maxi. en W
4 049 26	-	Peigne 13 modules 1P	16	1,1
4 049 28	-	Peigne 18 modules 1P	16	1,6
4 049 33	-	Peigne 37 x 1,5 module (1 mètre)	16	5
4 049 37	-	Peigne 57 modules (1 mètre) 1P	16	5
4 049 46	4 049 38	Peigne 6 modules 2P	10	0,6
4 049 47	4 049 39	Peigne 28 modules 2P	16	5
4 049 48	4 049 40	Peigne équilibré 6 modules 2P	10	0,6
4 049 49	4 049 66	Peigne équilibré 9 modules 2P	10	1,6
4 049 50	4 049 41	Peigne équilibré 28 modules (1 mètre) 2P	16	5
4 049 51	4 049 42	Peigne 4 modules 3P	10	0,9
4 049 52	4 049 43	Peigne 19 modules 3P	16	15
4 049 53	4 049 34	Peigne pour aux. 16 modules (1 mètre) 3P	16	15
4 049 54	4 049 44	Peigne 3 modules 4P	10	3,9
4 049 55	4 049 45	Peigne 14 modules (1 mètre) 4P	16	18,5

#### 2.2 Peignes à fourches

Réf.	Anciennes réf.	Désignation	Section en mm <sup>2</sup>	Puissance dissipée maxi. en W
4 049 36	4 049 20	Peigne 14 modules (1 mètre) 4P	16	20
4 049 56	4 049 11	Peigne 12 modules 1P	10	1,1
4 049 57	4 049 12	Peigne 57 modules (1 mètre) 1P	16	5
4 049 58	4 049 13	Peigne 6 modules 2P	10	2,1
4 049 59	4 049 14	Peigne 28 modules (1 mètre) 2P	16	10
4 049 60	4 049 15	Peigne équilibré 6 modules 2P	10	2,1
4 049 61	4 049 67	Peigne équilibré 9 modules 2P	10	3,3
4 049 62	4 049 16	Peigne 28 modules 2P sur 3 phases	16	10
4 049 63	4 049 17	Peigne 4 modules 3P	10	3,2
4 049 64	4 049 18	Peigne 19 modules (1 mètre) 3P	16	15
4 049 65	4 049 87	Peigne 12 x 1,5 module 3P	16	15
4 049 68	4 049 10	Peigne pour aux. 16 modules (1 mètre) 3P	16	15
4 049 69	4 049 19	Peigne 3 modules 4P	10	20

### 3. CARACTÉRISTIQUES TECHNIQUES

#### 3.1 Caractéristiques électriques

- Courant assigné d'emploi (Ie) : 63 A
- Tension assignée d'emploi (Ue) : 400 V $\sim$
- Tension assignée d'isolement : 400 V $\sim$
- Tension assignée de tenue aux chocs (Uimp) : 6 kV
- Intensité de court-circuit (Icc) : 10 kA
- Diélectrique selon NF EN 60898-1 de 2 000 V $\sim$

#### 3.2 Caractéristiques des matériaux

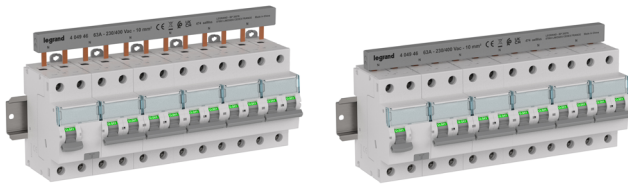
- Isolant : PC + ABS, couleur gris RAL7037
- Peigne : cuivre

#### 3.3 Caractéristiques climatiques

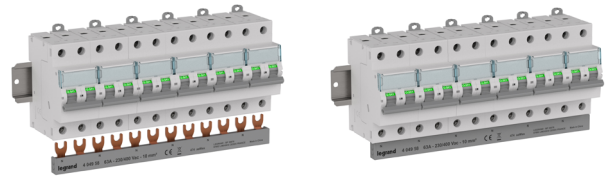
- Température de stockage : -20°C à +70°C
- Température de montage : -20°C à +50°C
- Température d'utilisation : -20°C à +50°C

## 4. MONTAGE

### ■ 4.1 Peignage amont avec peigne à dents



### ■ 4.2 Peignage aval avec peigne à fourches



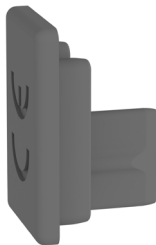
## 5. ACCESSOIRES

### ■ 5.1 Références

Réf.	Désignation
4 049 70	Embouts pour peignes à fourches réf. 4 049 56/57
4 049 71	Embouts pour peignes 2P longueur 6 modules réf. 4 049 46/58
4 049 72	Embouts pour peignes 2P longueur 1 mètre réf. 4 049 47/59
4 049 73	Embouts pour peignes réf. 4 049 48/49/54/60/61/69
4 049 74	Embouts pour peignes réf. 4 049 36/50/55/62
4 049 75	Embouts pour peignes 3P longueur 4 modules réf. 4 049 51/63
4 049 76	Embouts pour peignes 3P longueur 1 mètre réf. 4 049 52/53/64/65/68
4 049 88	Protection des dents de peignes unipolaires
4 049 89	Embouts d'extrémités pour peignes unipolaires

### ■ 5.2 Embouts de peignes à dents

Exemple réf. 4 049 71

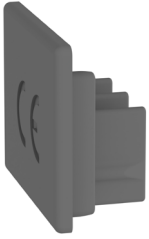


Réf.	Références d'embouts à utiliser								
	4 049 70	4 049 71	4 049 72	4 049 73	4 049 74	4 049 75	4 049 76	4 049 88	4 049 89
4 049 26								X	X
4 049 28								X	X
4 049 33								X	X
4 049 37								X	X
4 049 46		X							
4 049 47			X						
4 049 48				X					
4 049 49				X					
4 049 50					X				
4 049 51						X			
4 049 52							X		
4 049 53							X		
4 049 54				X					
4 049 55					X				

## 5. ACCESSOIRES (suite)

### ■ 5.3 Embouts de peignes à fourches

Exemple réf. 4 049 74



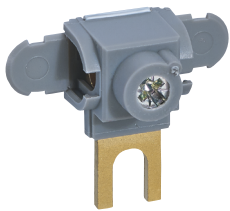
Réf.	Références d'embouts à utiliser						
	4 049 70	4 049 71	4 049 72	4 049 73	4 049 74	4 049 75	4 049 76
4 049 36					X		
4 049 56	X						
4 049 57	X						
4 049 58		X					
4 049 59			X				
4 049 60				X			
4 049 61				X			
4 049 62					X		
4 049 63						X	
4 049 64							X
4 049 65							X
4 049 68							X
4 049 69				X			

### ■ 5.4 Bornes d'arrivées

Réf. 4 049 04

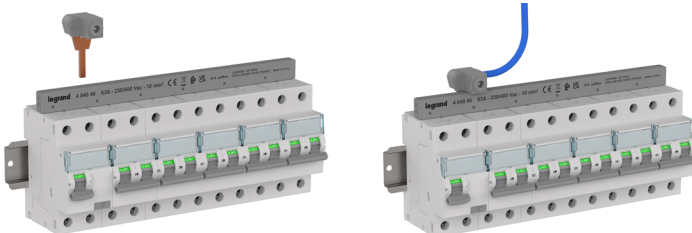
Réf. 4 049 05

Réf. 4 049 06



Réf.	Désignation
4 049 04	Borne d'arrivée 25 mm <sup>2</sup> pour peigne à fourches
4 049 05	Borne de raccordement (pour produit bornes à vis) de 4 mm <sup>2</sup> à 25 mm <sup>2</sup> pour peigne universel
4 049 06	Borne de raccordement (pour produit bornes à vis) de 6 mm <sup>2</sup> à 35 mm <sup>2</sup> pour peigne traditionnel

Exemple d'installation de la borne réf. 4 049 06 :



## 6. MARQUAGE

### ■ 6.1 Peignes à dents

Réf.	Marquage
4 049 26	Bleu N/Noir P
4 049 28	Bleu N/Noir P
4 049 33	Bleu N/Noir P
4 049 37	Bleu N/Noir P
4 049 46	N
4 049 47	N
4 049 48	N I N II N III
4 049 49	N I N II N III
4 049 50	N I N II N III
4 049 51	I II III
4 049 52	I II III
4 049 53	I II III
4 049 54	N I II III
4 049 55	N I II III

### ■ 6.2 Peignes à fourches

Réf.	Marquage
4 049 36	N I II III
4 049 56	-
4 049 57	-
4 049 58	N
4 049 59	N
4 049 60	N I N II N III
4 049 61	N I N II N III
4 049 62	N I N II N III
4 049 63	I II III
4 049 64	I II III
4 049 65	I II III
4 049 68	I II III
4 049 69	N I II III

## 7. NORMES ET RÈGLEMENTATIONS

- Tenue au feu : 960°C (30s) selon la norme IEC 60695-2-1;
- Résistance à la chaleur : conforme à la tenue à la bille 125°C selon la norme NF EN 68898-1;
- Degré de pollution : 3 selon la norme IEC 60947-7-1;
- Degré de protection : IP20 avec embouts et cache-dents;
- Conformés à la directive 2011/65/UE.

## 8. AUTRES INFORMATIONS

