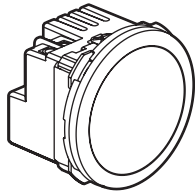
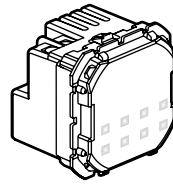


Céliane™ Eclairage à LEDs

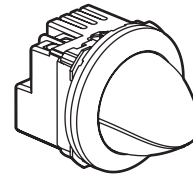
Références : CM0271 - CM0272 - CM0274



CM0272



CM0274



CM0271

Rotation totale
de l'enjoliveur

1. USAGE

Pour éclairage spécifique, directionnel en harmonie avec la gamme d'appareillage Céliane.

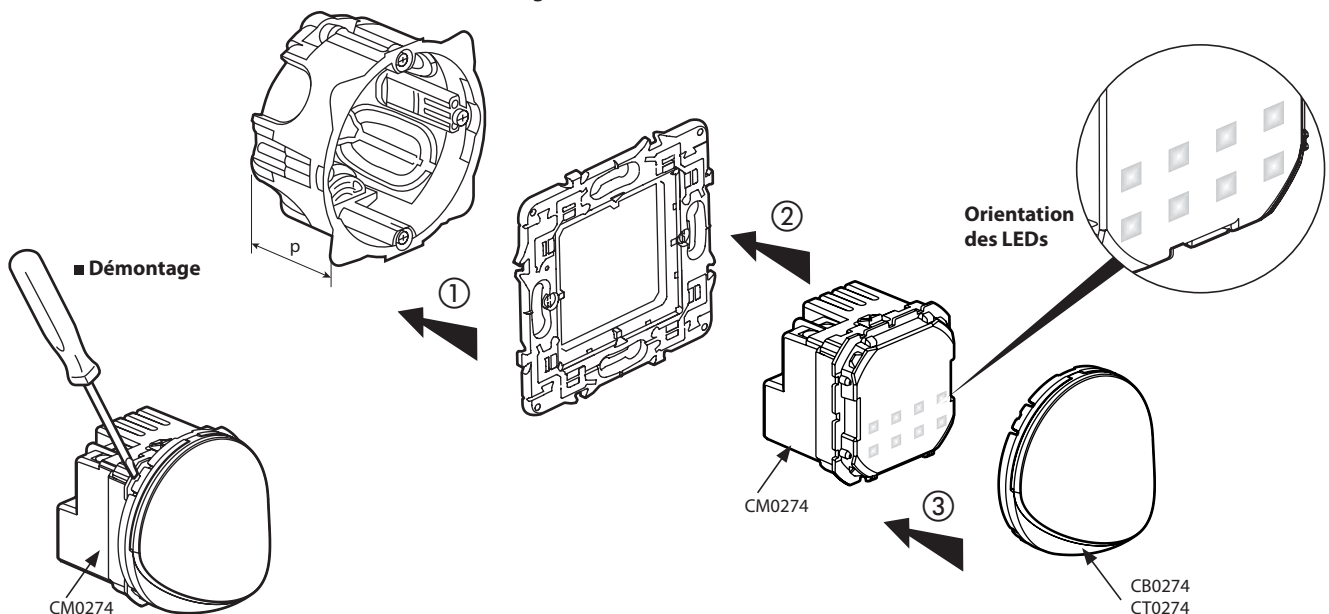
2. GAMME

Références	Description	
CM0271	Spot orientable : éclaire un plan de travail. Orientable au-delà de 360°. Livré avec enjoliveur chrome mat.	Flux lumineux : 80 lm - Puissance consommée : 2,8 W Température de couleur : 3000 K, blanc neutre
CM0272	Spot pour éclairage diffus : éclaire une zone de circulation. Livré avec enjoliveur opalescent blanc.	Flux lumineux : 110 lm - Puissance consommée : 2,4 W Température de couleur : 3000 K, blanc neutre
CM0274	Spot pour escalier : éclaire et décore un escalier. Installation conseillée : à 30 cm du sol. A équiper avec enjoliveur blanc réf. CB0274 ou titane réf. CT0274.	Flux lumineux : 100 lm avec enjoliveur Puissance consommée : 2,2 W Température de couleur : 3000 K, blanc neutre

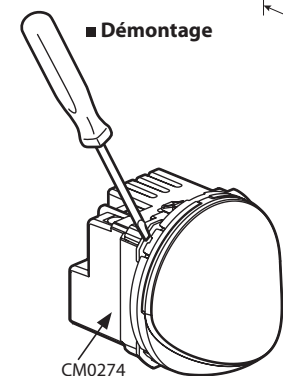
3. INSTALLATION

p : ≥ 40 mm

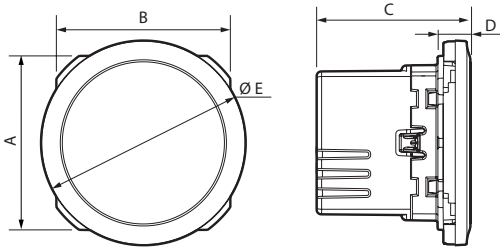
■ Montage



■ Démontage



4. DIMENSIONS (mm)



Références	A	B	C	D	Ø E
CM0272	45	45	40	7	53
CM0274	45	45	38	6,5	53
CM0271	45	45	66,5	34	53

5. RACCORDEMENT

Capacité des bornes : 2 x 1,5 mm² ou 2 x 2,5 mm²
Type de connexion : à vis
Tournevis : Plat 3 mm
Longueur de dénudage : 8 mm
Couple de serrage : 0,5 Nm

6. CARACTÉRISTIQUES TECHNIQUES

■ 6.1 Classe de protection

Pénétration des corps solides et/ou liquides : IP 20
Essais aux chocs : IK 04

■ 6.2 Caractéristiques matières

Matière :
Capot : PC
Diffuseur : PC
Sans halogène.
Résistant aux UV.
Autoextinguibilité :
850° C/30 s pour les pièces isolantes maintenant en place les parties sous tension.
650° C/30 s pour les autres pièces en matières isolantes.

■ 6.3 Caractéristiques électriques

Tension : 230 V~
Fréquence : 50 Hz
Intensité : 70 mA
Durée de vie : 50 000 heures

Les produits d'éclairage à LEDs réf. CM0271 - CM0272 - CM0274, peuvent être commandés par :

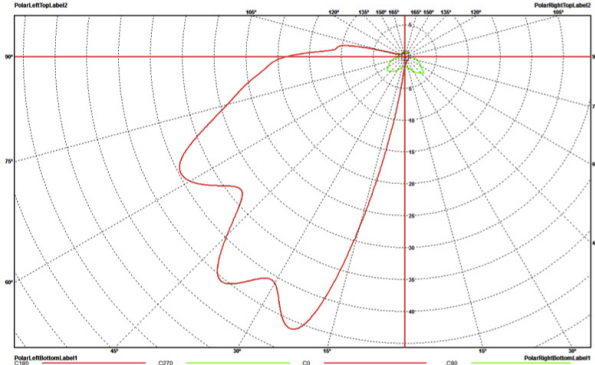
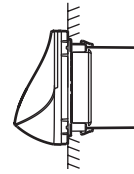
- des interrupteurs mécaniques,
- des interrupteurs électroniques avec neutre tels que les interrupteurs automatiques avec neutre 3 fils,
- des commandes à affleurement avec neutre,
- des contrôleurs My Home,
- des interrupteurs My Home radio avec neutre...

Remarque : pas de variation possible pour les spots.

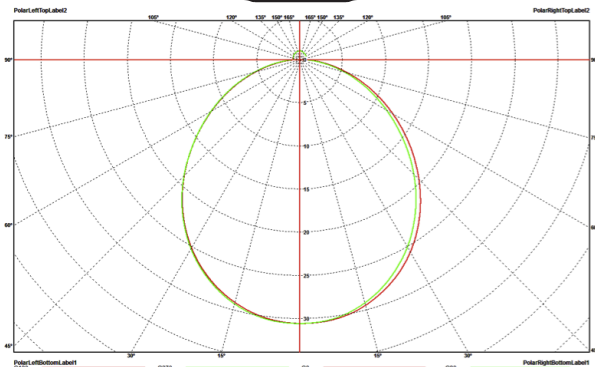
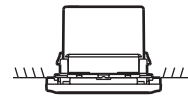
6. CARACTÉRISTIQUES TECHNIQUES (suite)

■ 6.4 Caractéristiques photo-électriques

Spot pour escalier réf. CM0274 en enjoliveur CB0274 ou CT0274



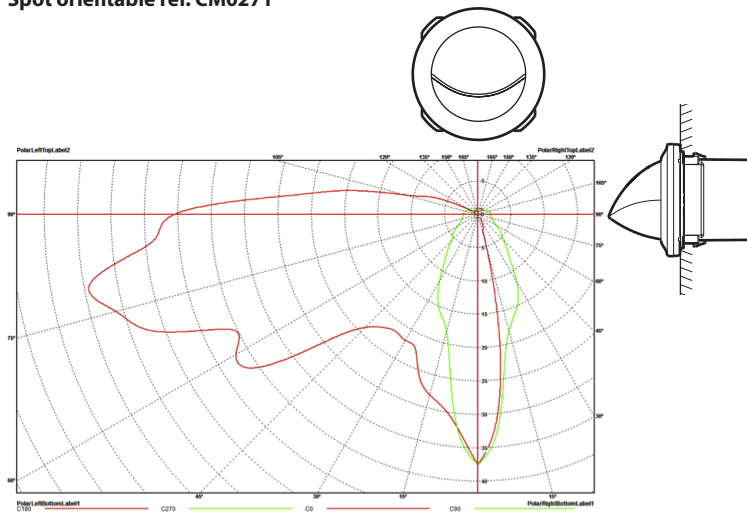
Spot réf. CM0272



6. CARACTÉRISTIQUES TECHNIQUES (suite)

■ 6.4 Caractéristiques photo-électriques

Spot orientable réf. CM0271



■ 6.5 Caractéristiques climatiques

Température de stockage : - 25° C à + 45° C

Température d'utilisation : - 5° C à + 35° C

7. ENTRETIEN

Nettoyage superficiel au chiffon.

Ne pas utiliser : acétone, dégraissant, trichloréthylène.

Attention : Pour l'utilisation de produits d'entretien spécifiques, un essai préalable est nécessaire.