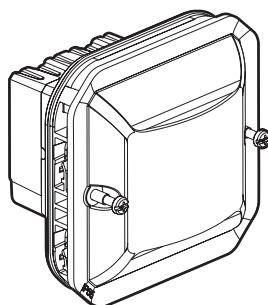


Plexo™

Detector de 2 cables

Referencia(s): 0 695 20L



1. USO

Sistema de equipamiento estanco para locales técnicos residenciales y profesionales (garajes, sótanos, aparcamientos, talleres, cocinas industriales, etc.) y al aire libre (terrazas, jardines, campings, etc.).

Interruptor automático sin neutro con detección por infrarrojos.

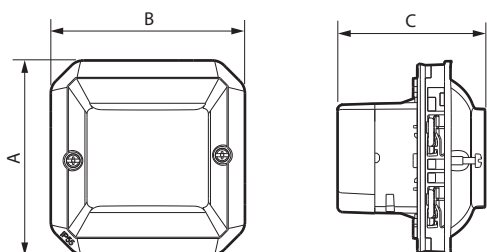
Se enciende en caso de detección de movimiento y de luminosidad natural insuficiente.

Se debe equipar con una caja en superficie o un soporte de placa para su instalación en superficie o empotrada.

2. GAMA

Descripción	Gris
Interruptor automático sin neutro componible	0 695 20L

3. DIMENSIONES (mm)



A	B	C
70,5	70,5	53,5

4. CONEXIÓN

Tipo de bornes: de tornillo

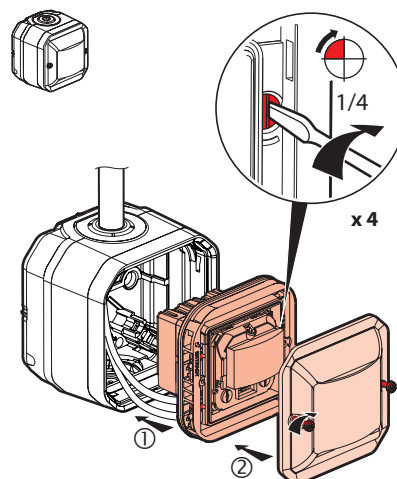
Capacidad de los bornes: 2 x 1,5 mm² o 1 x 2,5 mm²

Longitud de pelado de cable: 8 mm

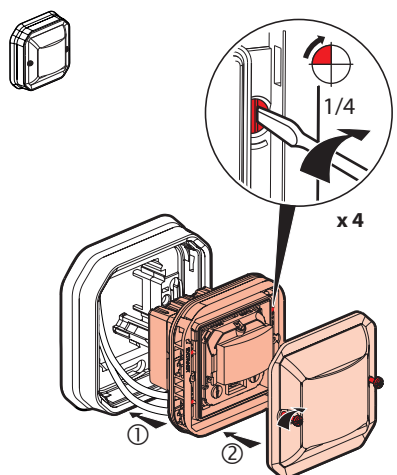
Destornillador: plano de 3,5 mm

5. COMPOSICIÓN:

■ 5.1 Montaje en superficie



■ 5.2 Montaje empotrado



6. CARACTERÍSTICAS TÉCNICAS

■ 6.1 Características mecánicas

Protección contra impactos: IK 08

Protección contra la penetración de cuerpos sólidos y/o líquidos: IP 55

■ 6.2 Características de los materiales

Caja del mecanismo: PC

Adaptador: PP + SEBS

Cubierta: PE aspecto poliglás

Sin halógenos

Resistente a los rayos UV

Autoextinguibilidad:

850 °C/30 s para las piezas aislantes que sujetan las piezas bajo tensión.

650 °C/30 s para el resto de las piezas de materiales aislantes.




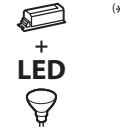

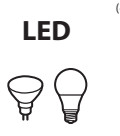






■ 6.3 Características eléctricas

Tensión: 110/230 V~

Potencia: 250 W

Frecuencia: 50/60 Hz

Consumo en espera: 0,02 W

			 (*)	 (*)	 (*)	 (*)	 (*)						
													
230 V~	Máx.	250 W	1 A	250 VA	1 A	250 VA	1 A	250 VA	1 A	100 VA	0,4 A	100 VA	0,4 A
	Mín.	3 W	0,02 A	3 VA	0,02 A	3 VA	0,02 A	3 VA	0,02 A	3 VA	0,02 A	3 VA	0,02 A
110 V~	Máx.	125 W	1 A	125 VA	1 A	125 VA	1 A	125 VA	1 A	50 VA	0,4 A	50 VA	0,4 A
	Mín.	3 W	0,02 A	3 VA	0,02 A	3 VA	0,02 A	3 VA	0,02 A	3 VA	0,02 A	3 VA	0,02 A

(*) En caso de carga muy baja puede ser necesario utilizar el compensador 0 401 49.

■ 6.4 Características climáticas

Temperatura de almacenamiento: 25° C a 70° C

Temperatura de funcionamiento: -5 °C a +40 °C

7. MANTENIMIENTO

Limpieza superficial con un paño.

No utilizar: acetona, desoxidante, tricloroetileno.

Resistencia a los siguientes productos:

hexano, alcohol metílico, agua jabonosa, amoníaco diluido, lejía pura diluida al 10 %, limpiacristales y toallitas preimpregnadas.

No se debe aplicar ninguna pintura sobre este producto.

Atención: Para el uso de productos de mantenimiento específicos es necesario realizar una prueba previa.

8. NORMAS Y APROBACIONES

Conforme a las normas de instalación y fabricación.

Véase el catálogo electrónico.