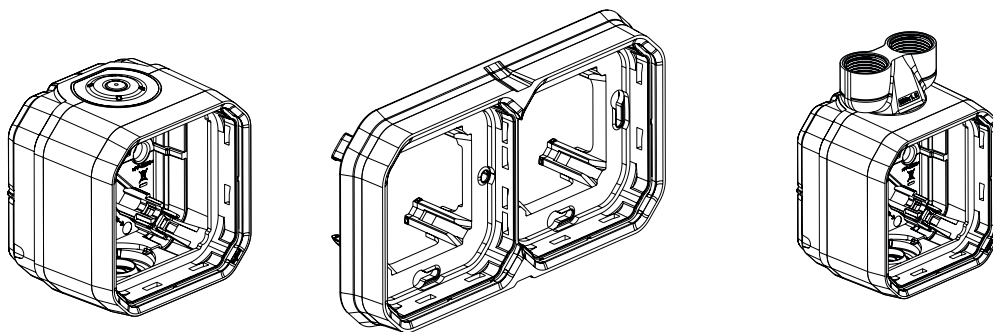


Plexo™ componible

Cajas y marcos de empotrar con soporte

Referencias: 0 696 01L/02L/03L/06L/07L/08L/09L/10L/28L
0 696 51L/52L/56L/68L/72L/80L/81L/82L/83L
0 696 86L/87L/88L/89L/90L/92L/93L/94L/98L
0 698 46L/53L/63L/66L/67L/90L



1. USO

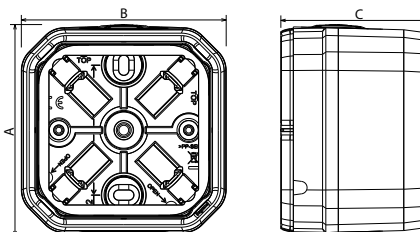
Sistema de equipamiento estanco para locales técnicos residenciales y profesionales (garajes, sótanos, aparcamientos, talleres, cocinas industriales, etc.), así como para entornos exteriores (terrazas, jardines, campings, etc.). Cajas con tapas de extremo o prensaestopas y soportes de placas. Para los mecanismos componibles Plexo™.

2. GAMA

		Referencias
Cajas con tapas de extremo 1 elemento		0 696 01L/51L/89L 0 698 63L
Cajas con tapas de extremo 2 elementos		0 696 02L/72L/90L 0 698 67L
Cajas con tapas de extremo 3 elementos		0 697 03L/80L/88L
Cajas 1 elemento con prensaestopas PG 16		0 696 52L
Cajas 1 elemento con prensaestopas ISO 20		0 696 28L/56L/86L
Cajas 1 elemento con 2 prensaestopas ISO 20		0 698 46L
Cajas 2 elementos con 2 prensaestopas ISO 20		0 696 10L/68L 0 698 66L
Soporte de placa 1 elemento		0 696 06L/81L/92L 0 698 90L
Soporte de placa 2 elementos		0 696 07L/83L/94L 0 698 53L
Soporte de placa 3 elementos		0 696 08L/87L/98L
Soporte de placa 1 elemento con garras		0 696 09L/82L/93L

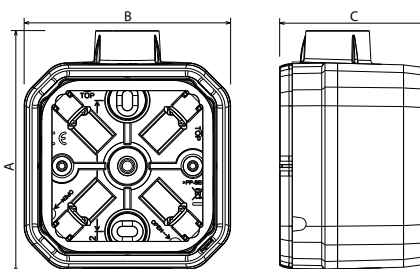
3. DIMENSIONES (mm) (continuación)

■ De superficie



	A	B	C
1 elemento	84,5	82	59,5
2 elementos	84,5	155,55	59,5
3 elementos	85,1	226,55	59,5

■ De superficie prensaestopas



	A	B	C
1 elemento prensaestopas PG 16	96,05	82	59,5
1 elemento prensaestopas ISO 20	97,15	82	59,5
1 elemento prensaestopas 2 ISO 20	105,54	82	59,5
2 elementos prensaestopas 2 ISO 20	176,62	85,3	59,5

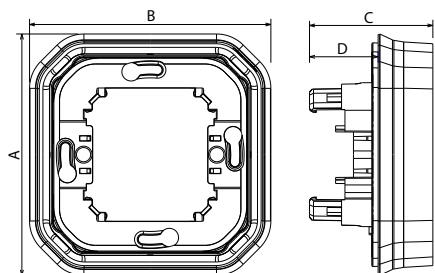
Plexo™ componible

Cajas y marcos de empotrar con soporte

Referencias: 0 696 01L/02L/03L/06L/07L/08L/10L/28L
 0 696 51L/52L/56L/68L/72L/80L/81L/83L
 0 696 86L/87L/88L/89L/90L/92L/94L/98L
 0 698 46L/53L/63L/66L/67L/90L

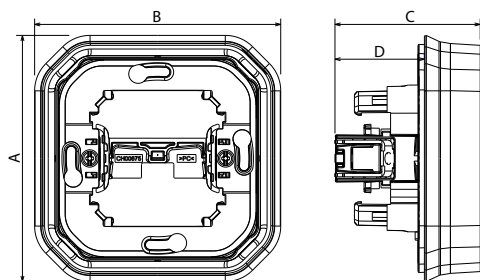
3. DIMENSIONES (mm) (continuación)

■ Empotrado



	A	B	C	D
1 Estación	85,1	85,1	43,5	24,2
2 Estaciones	85,1	156,2	43,5	24,2
3 Estaciones	85,1	227,2	43,5	24,2

■ Empotrado con garras



	A	B	C	D
1 Estación con garras	85,1	85,1	50,2	30,9

4. CARACTERÍSTICAS TÉCNICAS

■ 4.1 Características de los materiales

Placa, soporte: PP (polipropileno relleno)

Marco: ABS

Tapa de extremo: PP + SEBS

Resistente a los rayos UV

Sin halógenos

Resistencia a la niebla salina: 7 días (168 horas)

Autoextinguibilidad:

850 °C/30 s para las piezas aislantes que sujetan las piezas bajo tensión.

650 °C/30 s para el resto de las piezas de materiales aislantes.

■ 4.2 Características climáticas

Temperatura de funcionamiento: -10 °C a +40 °C

Temperatura de almacenamiento: -25° C a +60 °C

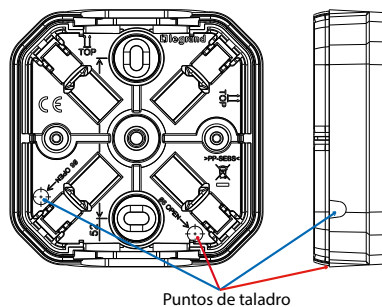
4. CARACTERÍSTICAS TÉCNICAS (continuación)

■ 4.3 Características específicas de las instalaciones

Instalación específica en caso de purga de condensados:

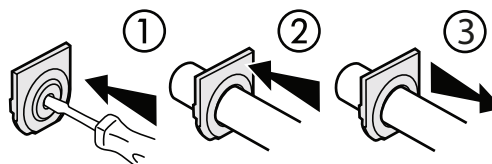
Realización de orificios drenantes con un diámetro de 6 mm en los lugares indicados y en función de los colores que impliquen el sentido de montaje.

No obstante, tenga cuidado al perforar el agujero lateral, solo atraviese el mamparo exterior.



Instalación de las tapas de extremo:

Pretaladrado con destornillador, inserción del cable o tubo, tracción en sentido contrario a la inserción para la aparición de la zona flexible en el exterior de la tapa de extremo.



5. MANTENIMIENTO

Limpieza superficial con un paño.

No utilizar: acetona, desoxidante, tricloroetileno.

Resistencia a los siguientes productos: hexano, alcohol metílico, agua jabonosa, amoníaco diluido, lejía pura diluida al 10 %, limpiacristales y toallitas preimpregnadas.

Atención: Para el uso de productos de mantenimiento específicos es necesario realizar una prueba previa.

6. NORMAS Y APROBACIONES

Conforme a las normas de instalación y fabricación.

Véase el catálogo electrónico.