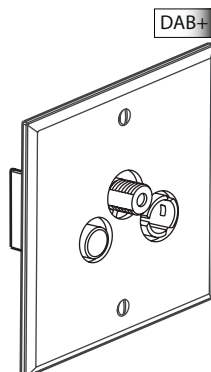


Univers Mémoire Cristal Prise TV/R/SAT

Référence : AR-67077



1. USAGE

Prise télévision à sorties multiples TV/R/SAT.
Permet la réception des signaux TV, Radio et Satellite.
Compatible avec télévision UHD (Ultra Haute Définition) et Radio DAB+ (Digital Audio Broadcasting).
Prise étoile blindée Classe A, compatible 4G LTE.
Se monte en encastré dans boîte profondeur 40 mm mini. Livrée avec plaque de finition et coque de protection.

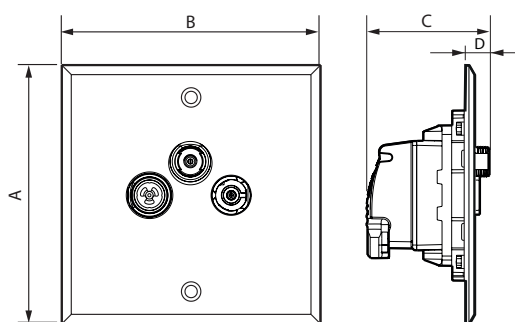
2. GAMME

Prise courant faible

AR-67077	● Cristal	Prise TV/R/SAT - Radio FM + DAB+ 2 modules
----------	-----------	---

Note: D'autres finitions et configurations sont disponibles, voir fiche technique F02217FR/01.

3. DIMENSIONS (mm)



A	B	C	D
80	80	40	9

4. MONTAGE

- Ne pas utiliser de visseuse électrique pour serrer les vis de montage des appareillages.
- Attention à ne pas serrer trop fort les vis apparentes lors du montage d'appareillage Univers Mémoire :
 - Risque de détérioration des têtes de vis.
 - Risque de dérapage de la pointe du tournevis et de rayure intolérable sur la plaque.
 - Risque de déformation de la plaque (cintrage) avec comme conséquence un mauvais plaquage sur le mur.
 - Utiliser un tournevis plat, largeur 4 mm, épaisseur 0,8 mm pour les vis fournies sur l'appareillage.

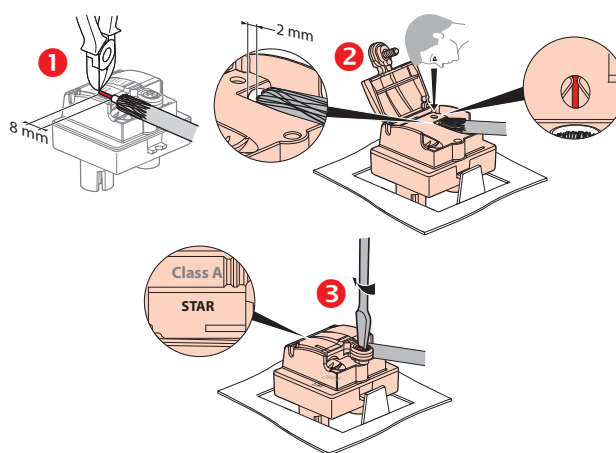
Dans le cas de montage d'appareillage Art d'Arnould sur des revêtements épais comme des carrelages, du marbre, des lambris avec des boîtes d'encastrement profondément encastrées dans le mur, toute la longueur de la vis peut être utilisée pour fixer l'appareillage.

Afin de préserver l'état des produits, il est impératif des installer après séchage complet des finitions, dans un milieu sec et non agressif, à l'intérieur uniquement.

Il est conseillé d'installer les plaques après finition complète des revêtements muraux (peintures, tissus...).

5. CONNEXION

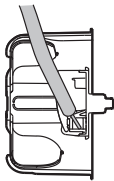
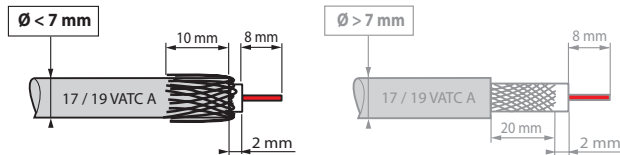
■ 5.1 Raccordement



5. CONNEXION (suite)

■ 5.2 Câblage

Arrivée de câble unique
Câble coaxial 17/19 VATC recommandé



La connexion arrière limite la déformation du câble coaxial, évitant une rupture d'impédance et préserve donc les performances.

6. CARACTÉRISTIQUES TECHNIQUES

■ 6.1 Caractéristiques mécaniques

Essai aux chocs : IK 02
Pénétration de corps solides et/ou liquides : IP 20
Tenue câble : 120 N

■ 6.2 Caractéristiques matières

Plaque cristal : PC transparent
Sous-plaque : Inox
Sans halogène
Résistant aux UV
Vis chromées

Moteur : - Boîtier : zamac
- Capot : zamac
- Broche : bronze
- Vis : acier zingué

Autoextinguibilité :
850° C/30 s pour les pièces isolantes maintenant en place les parties sous tension.
650° C/30 s pour les autres pièces en matières isolantes.

■ 6.3 Caractéristiques électriques

Connecteur mâle Ø 9,52 mm (TV)
Connecteur femelle (Radio)
Connecteur type F femelle à visser (SAT)

Impédance caractéristiques : 75 ohm

Efficacité de blindage classe A (le blindage classe A est nécessaire pour prévenir les interférences causées par l'usage des nouveaux signaux téléphone 3 et 4 G, ces signaux non désirés pouvant générer des pixellisations sur l'écran ou détériorer la bande son).

Bandes de fréquence : TV : 5-68 / 320-862 MHz
R : 87,5-240 MHz
SAT : 950-2400 MHz

UHD : passage des signaux d'amélioration :
WCG : Wide Color Gamut
HDR : High Dynamic Range
HFR : High Frame Rate

DAB+ : passage codec AAC+ défini dans la norme MPEG-4 part3

Atténuation : < 1,5 dB maximum

Résistance d'isolement : norme CEI 61169-24

■ 6.4 Caractéristiques climatiques

Température de stockage : - 10° C à + 70° C
Température d'utilisation : - 5° C à + 35° C

7. ENTRETIEN

L'entretien et le dépoussiérage se font au moyen d'un chiffon doux humide (eau) ou de lingettes imbibées de produit contenant moins de 5% d'alcool ionique.

Attention : Pour l'utilisation de produits d'entretien spécifiques un essai préalable est nécessaire.

A proscrire absolument

- Les diluants, essences diverses, acétone, peinture ou ruban adhésif,
- les poudres à récurer (car abrasives),
- les produits javérisés,
- les produits spéciaux pour inox,
- les rénovateurs (car ils contiennent souvent des abrasifs et possèdent des agents chimiques),
- les projections ou émanations de produits décapants pour sols, peintures, boiseries ...

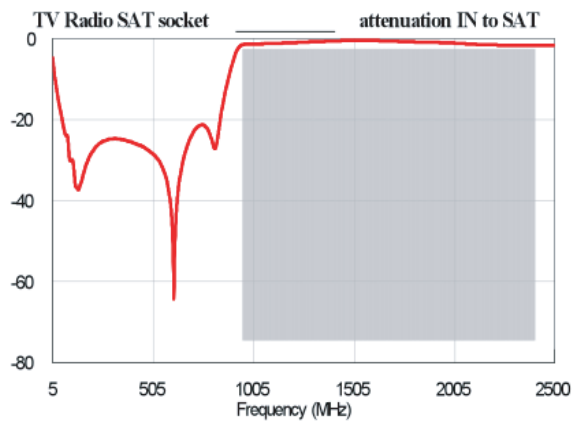
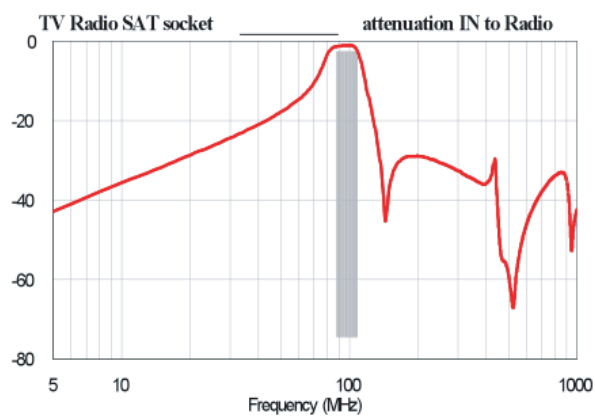
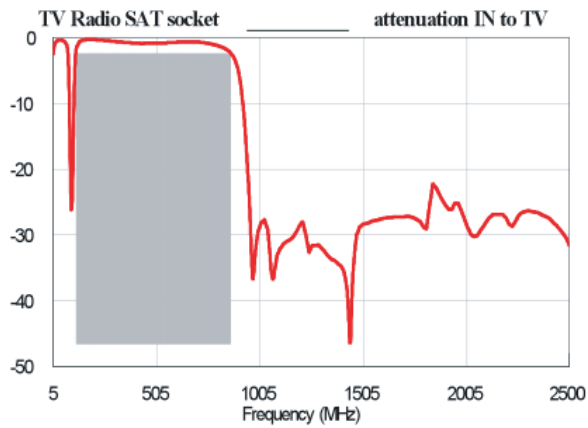
Attention :

Toute agression mécanique ou corps étranger (tournevis, etc...) venant heurter la surface de la plaque en altérerait la finition et par conséquent, le traitement de surface.

8. NORMES ET AGREMENTS

EN 50083-2
Certifié Classe A

9. PERFORMANCES



Prises TV Radio DAB

