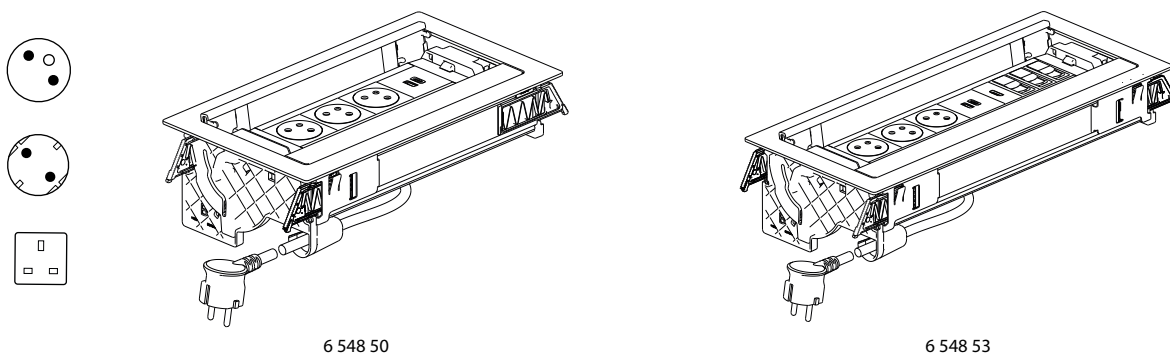


Incara™ Flip Up

N.º cat.: 6 548 50 a 69



1. USO

Diseñado para mesas de salas de reuniones, Incara™ Flip Up proporciona a los usuarios alimentación, datos y audio/vídeo de forma funcional y estética. Simplemente presionando la tapa, se produce la apertura automática del producto, que da acceso a las tomas de corriente desde ambos lados de la mesa. Una vez conectados todos los dispositivos, la tapa puede cerrarse. Incara™ Flip Up está disponible en 2 tamaños y 3 acabados: blanco, negro y metálico.

2. GAMA

2.1 Estándar de Francia y Schuko

Incara™ Flip Up con cable de 2 m - Acabado metálico -				Estándares			
				Francia		Schuko	
				8 mód.	12 mód.	8 mód.	12 mód.
2x 2P+T	1 USB A+C	1 RJ45 Cat. 6 FTP 1 mód.	1 HDMI	6 548 51	-	-	-
		1 RJ45 Cat. 6 UTP 1 mód.		-	-	6 548 55	-
3x 2P+T	1 USB A+C	3 RJ45 Cat. 6 FTP 1 mód.	1 HDMI	-	6 548 53	-	-
		3 RJ45 Cat. 6 UTP 1 mód.		-	-	-	6 548 57
		-	-	6 548 50	-	6 548 54	-
5x 2P+T	1 USB A+C	-	-	-	6 548 52	-	6 548 56

2.2 Estándar de Reino Unido

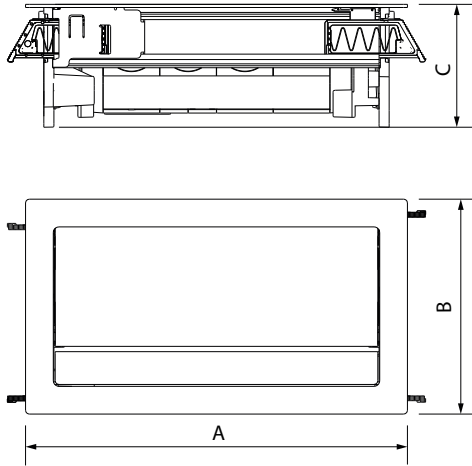
Incara™ Flip Up con cable de 2 m - Acabado metálico -				Estándar de Reino Unido: cable de 2 m equipado con					
				clavija BS1363		Conector GST		Conector Intersoc R	
				8 mód.	12 mód.	8 mód.	12 mód.	8 mód.	12 mód.
1x 2P+T	1 USB A+C	2 RJ45 Cat. 6 UTP 1 mód.	1 HDMI	6 549 59	-	-	-	-	-
				-	-	6 549 61	-	-	-
				-	-	-	-	6 549 63	-
2x 2P+T	1 USB A+C	-	-	6 549 58	-	6 549 60	-	6 549 62	-
		3 RJ45 Cat. 6 UTP 1 mód.	1 HDMI	-	6 549 65	-	6 549 67	-	6 549 69
3x 2P+T	1 USB A+C	-	-	-	6 549 64	-	6 549 66	-	6 549 68

Acabados en blanco y negro disponibles previa solicitud a demanda.

HDMI y acoplador RJ45 = macho/hembra

Otras combinaciones de dispositivos de cableado posibles previa solicitud a demanda

3. DIMENSIONES



	A	B	C
8 módulos	303	170,5	97,5
12 módulos	393		

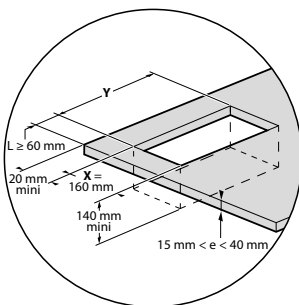
4. INSTALACIÓN

No debe instalarse en el suelo.

■ 4.1 En muebles

4.1.1 Dimensiones de taladrado y radio máximo de corte en las esquinas

4.1.2.1 Recorte de aristas vivas

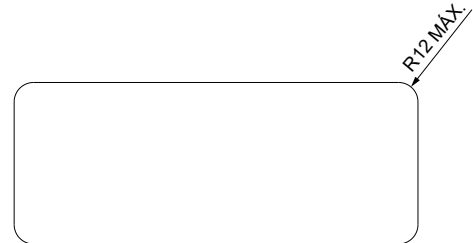


	Y ± 1 mm
6 548 50/51/54/55 6 549 58/59/60/61/62/63	286
6 547 52/53/56/57 6 549 64/65/66/67/68/69	376

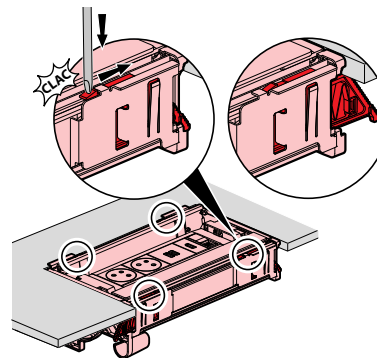
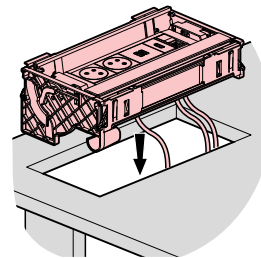


4. INSTALACIÓN (cont.)

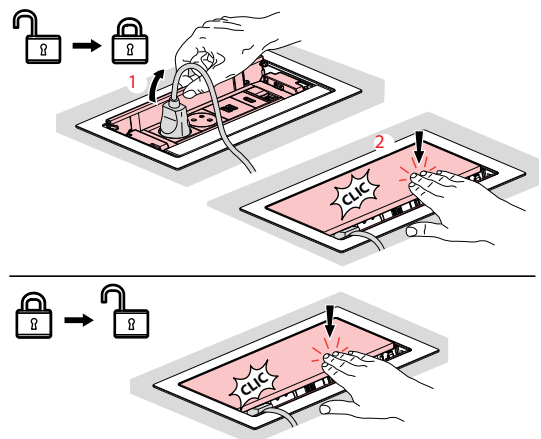
4.1.2.2 Recorte mecanizado CNC



4.1.2 Inserción y fijación



4.1.3 Uso



5. CARACTERÍSTICAS TÉCNICAS

■ 5.1 Características mecánicas

Resistencia a impactos: IK 07

Grado de protección proporcionado por el cajeado: IP 30

■ 5.2 Características de los materiales

-Cubierta + mecanismo giratorio: ABS

-Cubierta:

. Acero galvanizado (Z275)

. Aluminio

- Base múltiple: aluminio anodizado negro

- Placas de acabado:

. Aluminio cepillado: con barniz

. Aluminio pintado: negro mate

■ 5.3 Características eléctricas

5.3.1 Características de las tomas 2P+T

- Tensión de alimentación: 250 V~

- Frecuencia: 50/60 Hz

- Corriente nominal:

. para estándar de Francia y Schuko = 16 A

. para estándar de Reino Unido: con fusible individual = 5 A

5.3.2 Características del cargador USB (LXX15)

consulta la hoja de datos del cargador USB n.º cat. 0 791 93L (negro mate)

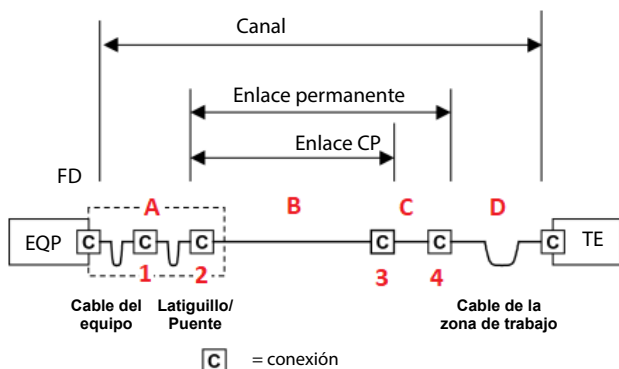
5.3.3 Características del acoplador RJ45

5.3.3.1 Rendimiento del enlace

Rendimiento estándar a 20 °C

En el cuadro siguiente se indican las distancias máximas según diferentes configuraciones.

Cable CP (C)	Enlace CP máximo (B)	Cables TR (A)	Cable de la zona de trabajo (D)	Canal total
8 m	74 m	5 m	5 m	92 m
15 m	63 m			88 m
20 m	56 m			86 m



1 - Panel de replicación opcional utilizado únicamente en canales específicos de 4 conectores

2 - Panel

3 - Salida (considerada como punto de consolidación)

4 - Producto Incara (considerado como una toma de corriente en un enlace permanente de 3 conectores)

5. CARACTERÍSTICAS TÉCNICAS (cont.)

5.3.3.2 Conformidad POE

PoE++ tipo 1, 2, 3 y 4 según el estándar 802.3.

Para obtener más información sobre el funcionamiento con POE, consulta la documentación de Legrand (Guía POE de Legrand).

5.3.4 Características de los cables

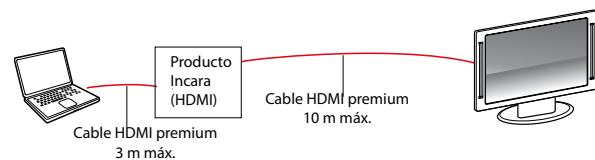
H05-VV-F 3G 1,5 mm²

■ 5.4 Características de audio/vídeo (acoplador HDMI)

Estos valores están sujetos a una instalación conforme a las buenas prácticas de ingeniería y a una conexión conforme a la normativa vigente. Los accesorios y cables adicionales deben cumplir los mismos criterios.

5.4.1 HDMI 1.4

Resolución máxima (píxeles): 1080 p

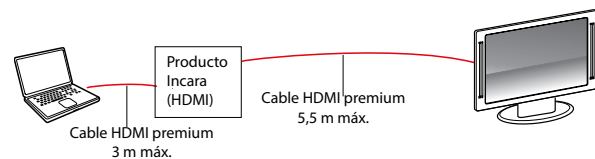


5.4.2 HDMI versión 2.0

Resolución máxima (píxeles): 2160 p

Formato 16/9: 2160 p, 60 Hz, RGB

Formato 21/9: 3840 x 2160 p, 60 Hz, RGB



■ 5.5 Características ambientales

Temperatura de funcionamiento: de -5 °C a +35 °C

Temperatura de almacenamiento: de -10 °C a +70 °C

6. LIMPIEZA

Limpieza superficial con un paño suave. No utilices productos abrasivos ni detergentes.

Precaución: Antes de utilizar otros productos de limpieza especiales, haz primero una prueba.

7. ESTÁNDARES Y HOMOLOGACIONES

Conforme a:

Estándares			
Francia	Schuko	Reino Unido	
		toma	producto completo
NF C61-314 y IEC 60884-1	IEC 60884-1	BS 1363-2	BS 5733

Cargador USB conforme al estándar IEC 62368-1

Los productos debe instalarlos personal competente de acuerdo con la versión vigente de la normativa local sobre cableado.

Para obtener más información, consulta a tu distribuidor Legrand local.