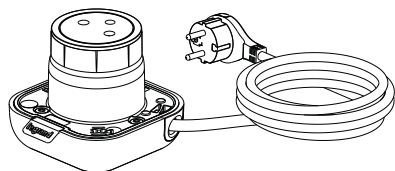
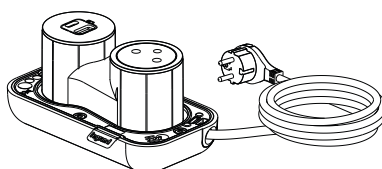


Incara™ Electr'On

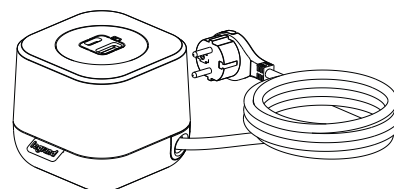
Référence(s) : 6 549 00 à 05 - 6 549 18/20/22/23 - 6 549 30 à 38



6 549 00/01



6 549 02/03



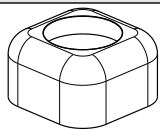
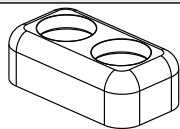
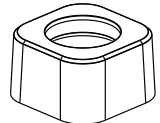
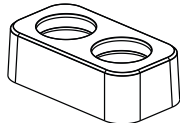
6 549 22/23

1. USAGE

Incara™ Electr'On est une offre de prise de courant et de chargement USB au design original. Disponible avec différentes couleurs et des matériaux originaux (bois, béton), Incara™ Electr'On est une solution d'électrification unique pour les espaces de travail les plus élégants.


2. GAMME

Embases Incara™ Electr'On avec cordon de 2.5 m équipées de	Finitions			
	Blanc	Noir	Blanc	Noir
	1 Poste		2 Postes	
1 X 2P+T Franco/Belge	6 549 00	6 549 01	6 549 04	6 549 05
2 X 2P+T Franco/Belge + USB A+C	-	-	6 549 02	6 549 03
USB A+C	6 549 18	6 549 20	-	-

Finitions Incara™ Electr'On		1 Poste		2 Postes
Béton		6 549 30		6 549 34
Bois		6 549 31		6 549 35
Plastique blanc*		6 549 32		6 549 36
Plastique noir*		6 549 33		6 549 37

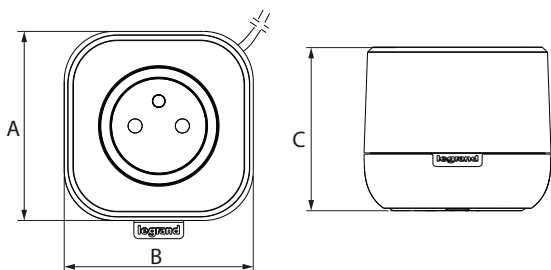
*4 couleurs supplémentaires (finitions plastiques seulement) sur demande

Kits complets Incara™ Electr'On avec cordon de 2.5 m équipés de	1 Poste	
	Blanc	Noir
USB A+C cordon fiche 2 P+T	6 549 22	6 549 23

Accessoire	
Support Champ noir	6 549 38

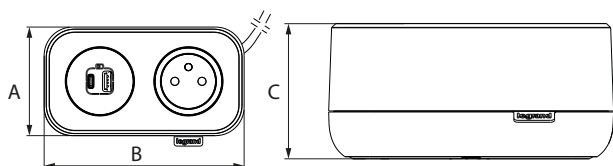
3. DIMENSIONS

■ 3.1 Incara™ Electr'On 1 Poste



Cat. nos	A	B	C
6 549 00/01/18/20	76	76	66.3

■ 3.2 Incara™ Electr'On 2 Postes

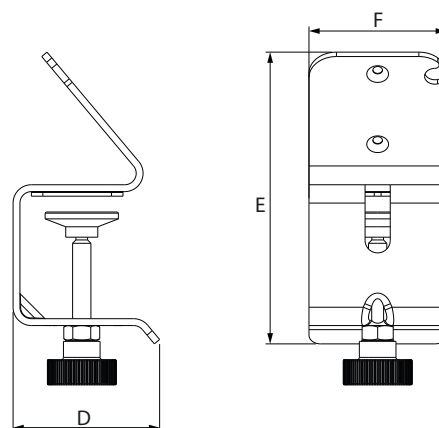


Cat. nos	A	B	C
6 549 02/03/04/05	76	140	66.4

3. DIMENSIONS (suite)

■ 3.2 Support champ référence 6 549 38

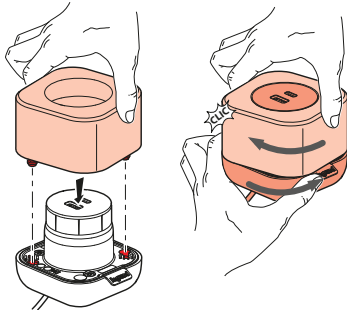
Support métallique incliné permettant une mise à disposition ergonomique au plus près de l'utilisateur



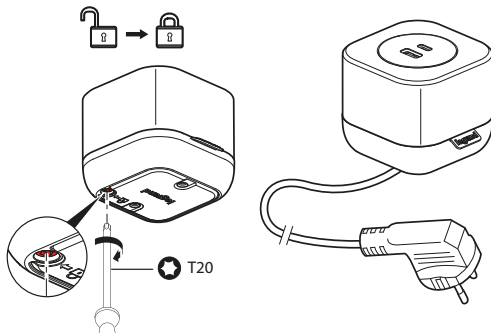
Cat. no	D	E	F
6 549 38	64	127	60

4. MISE EN SITUATION

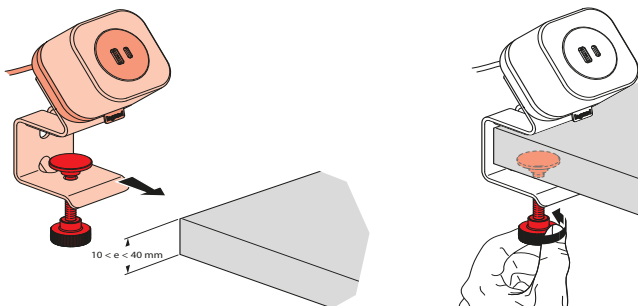
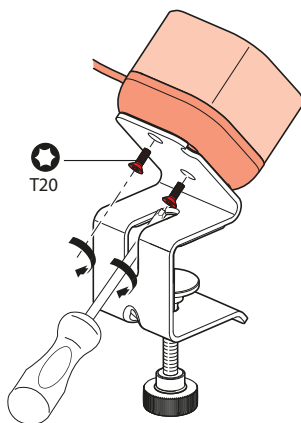
■ 4.1 Montage de la finition sur la base



■ 4.2 Verrouillage de la finition



■ 4.3 Installation sur le support champ référence 6 549 38



5. CARACTERISTIQUES TECHNIQUES

■ 5.1 Caractéristiques mécaniques

Résistance aux chocs : IK 07

■ 5.2 Caractéristiques matières

- Embase :


- Zamak 5 peint, Blanc RAL 9003, Noir RAL 9017
- Polycarbonate Blanc RAL 9003, Noir RAL 9017

- Finitions :

- ABS Blanc RAL 9003, Noir RAL 9017
- Chêne vernis
- Béton

■ 5.3 Caractéristiques électriques

5.3.1 Type de chargeurs USB (LXX15) :

Marque	
Adresse	128, av. du Maréchal-de-Lattre-de-Tassigny - 87045 LIMOGES Cedex Tél. : 0 (+33) 5 55 06 87 87 - Fax : 0 (+33) 5 55 06 88 88 www.legrand.com
Tension d'entrée	110-240V
Fréquence du CA d'entrée	50-60Hz
Tension de sortie	5,0V
Courant de sortie	3,0A
Puissance de sortie	15,0W
Rendement moyen en mode actif	83,9%
Rendement à faible charge (10%)	83,3%
Consommation électrique hors charge	0,06W

5.3.2 Type de cordons :

Cordon textile HO3RT-H 3G 1.5mm² 300V

■ 5.4 Caractéristiques climatiques

Température d'utilisation : - 5° C à + 35° C

Température de stockage : - 10° C à + 70° C

6. ENTRETIEN

Nettoyage superficiel au chiffon doux. Ne pas utiliser de produits abrasifs.

Attention : Pour l'utilisation de produits d'entretien spécifiques, un essai préalable est nécessaire.

7. NORMES ET AGRÈMENTS

Conforme à :
NF C61-314 et IEC 60884-1

Chargeur USB : IEC 62368-1