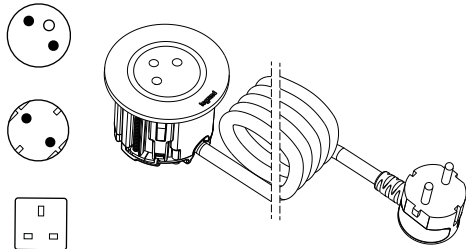
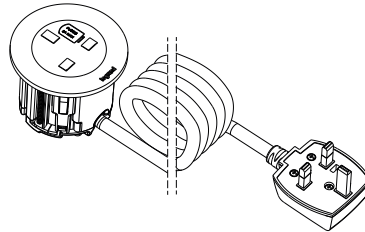


# Incara™ Disq 60

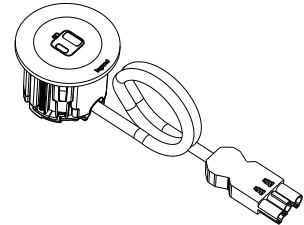
N.º cat.: 6 547 20/21/22/23/25/26/27/28/30/31/32/33/39/99  
 6 547 20F/21F/22F/23F/25F/26F/27F/28F/30F/31F/32F/33F  
 6 550 00/01/02/03/04/05/06/07/08/09/10/11/12/13/14 - 6 549 86/87/88/89



6 547 20/21/22



6 555 00/01/02



6 547 30F/ 31F/32F

## 1. USO

Instalado en un escritorio, un tabique, un asiento de sillón o una taquilla, Incara™ Disq 60 se adapta a cualquier entorno para proporcionar al usuario una toma de corriente o un cargador USB A+C de 15 W lo más cercano posible. Disponible en blanco, negro, metal o con tapa, Incara™ Disq 60 es una solución estética y discreta cuya instalación resulta rápida y sencilla.

## 2. GAMA

### ■ 2.1 Estándar de Francia y Schuko

Incara™ Disq 60 equipado con	Estándares	Cable de 2 m con clavija 2P+T				Cable de 0,5 m con clavija Wieland® GST18i3			
		Blanco*	Negro*	Metálico*	Tapa metálica	Blanco*	Negro*	Metálico*	Tapa metálica
1x 2P+T	Francia	6 547 20	6 547 21	6 547 22	6 547 23	6 547 20F	6 547 21F	6 547 22F	6 547 23F
	Schuko	6 547 25	6 547 26	6 547 27	6 547 28	6 547 25F	6 547 26F	6 547 27F	6 547 28F
		Cable de 2 m con clavija 2P				Cable de 0,5 m con clavija Wieland® GST18i3			
1 USB A+C 15 W	-	6 547 30	6 547 31	6 547 32	6 547 33	6 547 30F	6 547 31 F	6 547 32F	6 547 33F

\* Acabados del anillo embellecedor (4 colores adicionales disponibles previa solicitud a demanda)

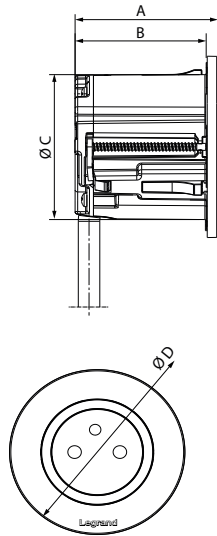
### ■ 2.2 Estándar de Reino Unido

Incara™ Disq 60 equipado con	Cable de 2 m con clavija Intersoc R			Cable de 2 m con clavija BS1363			Cable de 0,5 m con clavija Wieland GST18i3		
	Blanco*	Negro*	Metálico*	Blanco*	Negro*	Metálico*	Blanco*	Negro*	Metálico*
1x 2P+T	6 550 03	6 550 04	6 550 05	6 550 00	6 550 01	6 550 02	6 550 06	6 550 07	6 550 08
1 USB A+C	6 550 09	6 550 10	6 550 11	6 550 12	6 550 13	6 550 14	6 54730 F	6 547 31F	6 547 32F

\* Acabados del anillo embellecedor (4 colores adicionales disponibles previa solicitud a demanda)

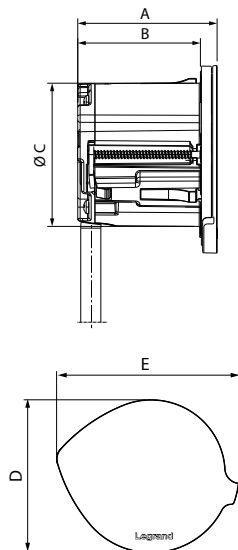
### 3. DIMENSIONES

#### ■ 3.1 Incara™ Disq 60 con anillo embellecedor



N.º cat.	A	B	C	D
<b>6 547</b> 20/21/22/20F/21F/22F/25/26/27/ 25F/26F/27F/30/31/32/30F/ 31F/32F - 6 550 00/01/02/03/04/0 5/06/07/08/09/10/11/12/13/14	54,5	50	59	74

#### ■ 3.2 Incara™ Disq 60 con tapa

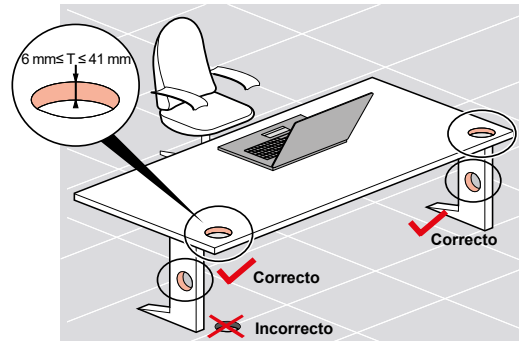


N.º cat.	A	B	C	D	E
<b>6 547</b> 23/23F/33/33F	57	50	59	77	91

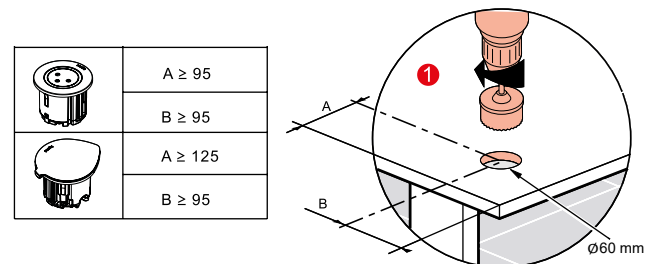
### 4. INSTALACIÓN

No debe instalarse en el suelo.

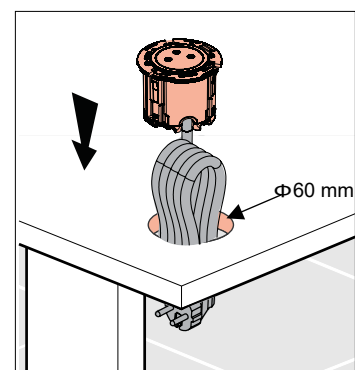
#### ■ 4.1 En el escritorio



#### 4.1.1 Dimensiones y posición de perforación

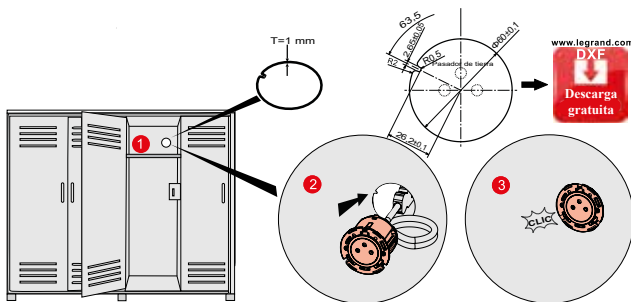


#### 4.1.2 Inserción



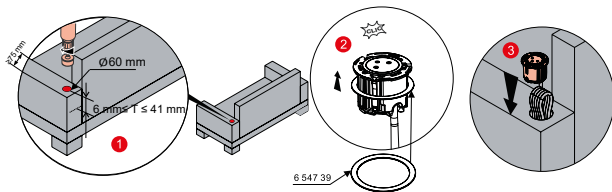
#### 4. INSTALACIÓN (cont.)

##### ■ 4.2 En mobiliario metálico como, por ejemplo, una taquilla metálica



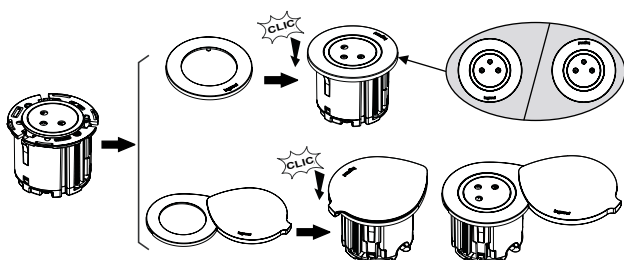
Metal = 1 mm máx.

##### ■ 4.3 En asiento blando



Para garantizar un buen ajuste del producto, es necesario utilizar el accesorio n.º cat. 6 547 39 en el revestimiento del asiento. No se recomienda utilizar productos con tapa para este tipo de instalación.

##### ■ 4.4 Instalación del anillo/tapa



#### 5. CARACTERÍSTICAS TÉCNICAS

##### ■ 5.1 Características mecánicas

Resistencia a impactos: IK 07

##### ■ 5.2 Características de los materiales

Anillo y tapa metálicos: aluminio pulido y barniz  
Anillo y soporte en blanco y negro: Policarbonato UL94V0

##### ■ 5.3 Características eléctricas

###### 5.3.1 Características de las tomas 2P+T

- Tensión de alimentación: 250 V~
- Frecuencia: 50/60 Hz
- Corriente nominal:
  - para estándar de Francia y Schuko = 16 A
  - para estándar de Reino Unido: con fusible individual = 5 A

###### 5.3.2 Características del cargador USB (LXX15)

Marca	
Dirección	128, Av. du Maréchal-de-Lattre-de-Tassigny, 87045 LIMOGES Cedex Tel.: 0 (+33) 5 55 06 87 87 Fax: 0 (+33) 5 55 06 88 88 www.legrand.com
Tensión de entrada	110-240 V
Frecuencia de CA de entrada	50-60 Hz
Tensión de salida	5 V
Corriente de salida	3 A
Potencia de salida	15 W
Eficiencia activa media	83,9 %
Eficiencia con carga baja (10 %)	83,3 %
Consumo de potencia en vacío	0,06 W

###### 5.3.3 Características de los cables

Tipo de cable	N.º cat.
H05VV-F 3G 1,5 mm <sup>2</sup>	6 547 20/21/22/23 6 547 20F/21F/22F/23F 6 549 86/87
H05VVH2-F 2 x 0,75 mm <sup>2</sup>	6 547 30/31/32/33
H05VV-F 2 x 1 mm <sup>2</sup>	6 547 30F/31F/32F/33F

##### ■ 5.4 Características ambientales

Temperatura de funcionamiento: de -5 °C a +35 °C  
Temperatura de almacenamiento: de -10 °C a +70 °C

## 6. LIMPIEZA

Limpieza superficial con un paño suave. No utilices productos abrasivos ni detergentes

**Precaución:** Antes de utilizar otros productos de limpieza especiales, haz primero una prueba.

## 7. ESTÁNDARES Y HOMOLOGACIONES

Conforme a:

Estándares			
Francia	Schuko	Reino Unido	
		toma	producto completo
NF C61-314 y IEC 60884-1	IEC 60884-1	BS 1363-2	BS 5733

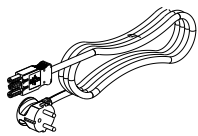
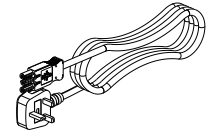
Cargador USB conforme al estándar IEC 62368-1

Los productos debe instalarlos personal competente de acuerdo con la versión vigente de la normativa local sobre cableado.

Para obtener más información, consulta a tu distribuidor Legrand local.

## 8. ACCESORIOS

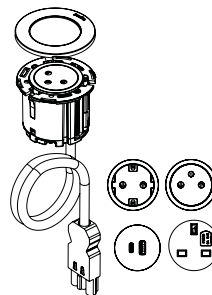
### ■ 8.1 Alargaderas de cable n.º cat. 6 549 86/87/88/89

N.º cat.	Cable con conector Wieland GT18i3		
6 549 86	Clavija 2P+T	2 m	
6 549 87		3 m	
6 549 88	Clavijas BS	2 m	
6 549 89		3 m	

### 8. ACCESORIOS (cont.)

#### ■ 8.2 Funda protectora para el conector Wieland® GST18i3 n.º cat. 6 547 99

para n.º cat.  
6 547 20F/21F/22F/25F/26F/27F/30F/31F/32F/6 550 06/07/08



Funda de protección que garantiza el cumplimiento del estándar NFC 61-314, que exige que los acopladores de la instalación estén cubiertos por una carcasa. El acceso para la conexión o desconexión de estos acopladores debe poder realizarse únicamente utilizando una herramienta (p. ej., un destornillador).

