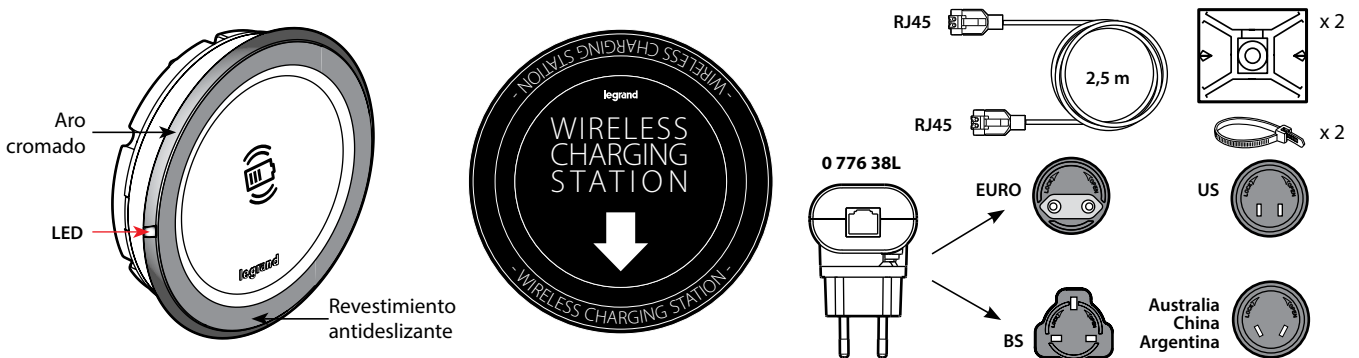


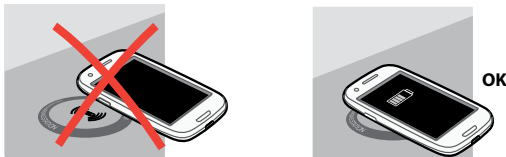
Mosaic™

Referencias: 0 776 40L

Kit de cargador inalámbrico de 15 W empotrado para mobiliario



1. USO



Permite realizar una carga rápida adicional o completa en el caso de un smartphone equipado con un receptor de inducción Qi.
Adecuado para montaje empotrado en un mueble en horizontal.
Adecuado para zonas de mucho tránsito, oficinas y encimeras de cocina.
No interfiere con otras transmisiones inalámbricas (Zigbee, TNT, GSM, 4G, etc.).

El producto se entrega completo con:

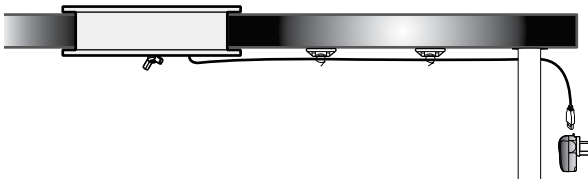
- accesorio de fijación al mueble
- cable RJ45/RJ45* (longitud: 2,50 m)
- 2 tacos de fijación adhesivos + 2 arandelas
- pegatina de identificación para usuarios en espacios públicos
- 4 enchufes: Euro 2P/BS/US/Australia-China-Argentina
- alimentación móvil ref. 0 776 38L (110-240 V~ - Potencia 25 W).

*compatible con cable RJ45 Cat. 5 o Cat. 6, longitud de 0,5 a 10 m.

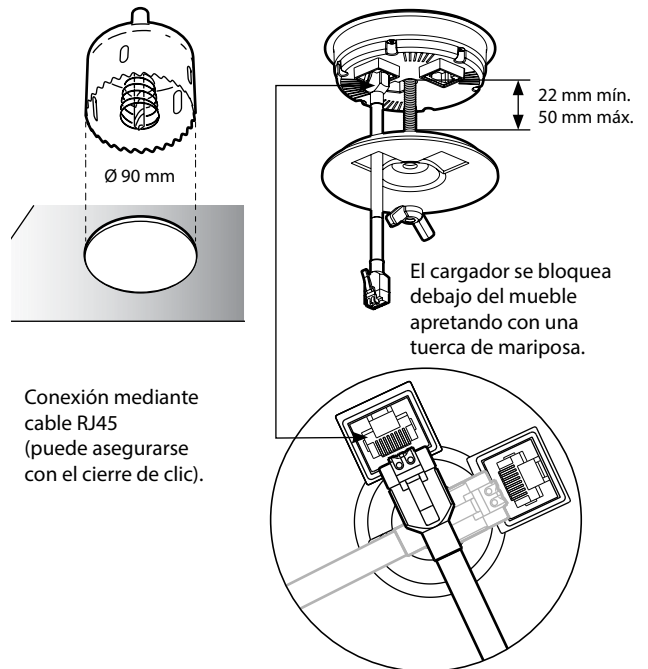
2. GAMA

Descripción	Ref.
Cargador inalámbrico equipado con una antena de inducción de 8 cm ² que garantiza un emparejamiento rápido del smartphone. Superficie con revestimiento antideslizante para asegurar el terminal durante la carga.	0 776 40L

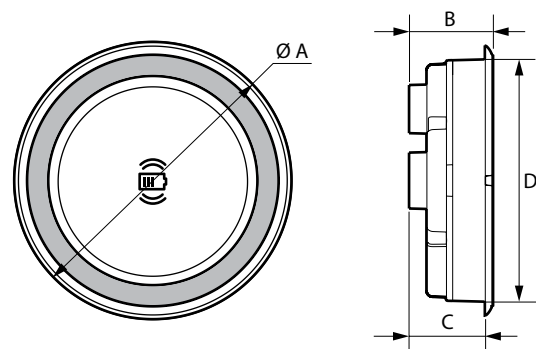
3. MONTAJE



3. MONTAJE (continuación)



4. DIMENSIONES (mm)



Ø A	B	C	D
87	27	24,5	77,5

Kit de cargador inalámbrico de 15 W empotrado para mobiliario

5. CARACTERÍSTICAS TÉCNICAS

■ 5.1 Características mecánicas

Resistencia a los golpes: IK 08
Resistencia a la penetración de cuerpos sólidos/líquidos:
IP 44 parte superior instalada sobre el mueble

■ 5.2 Características de los materiales

Cargador inalámbrico: ABS
Aro cromado
Revestimiento antideslizante
Sin halógeno
Resistente a los rayos UV

Autoextinguibilidad:
850 °C/30 s para las piezas de material aislante que sujetan las piezas que reciben alimentación.

650 °C/30 s para el resto de piezas de materiales aislantes

■ 5.3 Características eléctricas

• Cargador

Tensión nominal de entrada	48 V
Puenteado	Cable RJ45
Corriente nominal de entrada	0,5 A
Potencia de salida	15 W
Consumo en modo en espera	0,01 A
Eficiencia energética	> 75 %
Clase de protección	II: baja tensión

• Indicación del LED

Indicación	LED rojo	LED verde
Conectado a la red eléctrica	Parpadea 3 veces durante 0,5 s	OFF
En espera	OFF	OFF
Carga del teléfono en curso	ON	OFF
Fin de la carga	OFF	ON
Error de carga*	Parpadeo rápido	OFF

* Ej.: carcasa de teléfono no compatible

* Alineación del teléfono insuficiente

* Accesorio de carga inalámbrica no compatible (sin certificación Qi)

• Alimentador 25 W

Tensión nominal de entrada	110-240 V~
Frecuencia nominal de entrada	50/60 Hz
Corriente nominal de entrada	0,6 A
Corriente nominal de salida	0,52 A
Potencia de salida	25 W
Consumo en modo en espera	0,07 W
Eficiencia energética	> 75 %
Clase de protección	II: baja tensión

■ 5.4 Tiempo medio de carga de un smartphone equipado con un receptor de inducción

- 80 % de la carga < 1 h
- 100 % de la carga < 1:30 h

■ 5.5 Características térmicas

Temperatura de almacenamiento: de - 20 °C a + 70 °C

Temperatura de uso: De 0 °C a + 40 °C

6. MANTENIMIENTO

Limpieza de la superficie con un paño.
No utilizar: acetona, limpiadores de alquitrán ni tricloroetileno.
Adecuado para la limpieza con detergentes comunes o geles hidroalcohólicos.
Resiste manchas como las de café y refrescos.

Atención: Para utilizar productos de limpieza específicos es necesario realizar una prueba previa.

7. NORMAS Y REGLAMENTOS

	WPC Qi
---	--------

Conforme a las normas de instalación y fabricación.
Véase e-catálogo