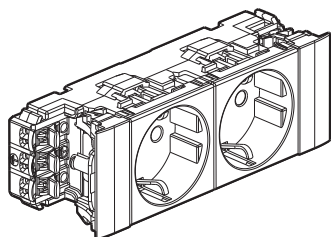
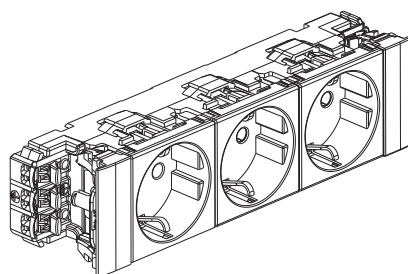


Mosaic™ Розетки для крепления на кабель-каналах с помощью клипс Немецкий стандарт

Кат. №(№): 0 772 02/03/22/23/32/33/42/43



0 772 02



0 772 03

1. ОПИСАНИЕ

Розетки для крепления с обеих сторон к кабель-каналу с помощью клипс. При монтаже данных розеток используются принадлежности Soluclip для повышения производительности и соответствия стандарту EN 50085-2-1 (размеры выреза на крышке не влияют на обеспечение степени защиты IP40).

2. КРАТКИЕ ХАРАКТЕРИСТИКИ

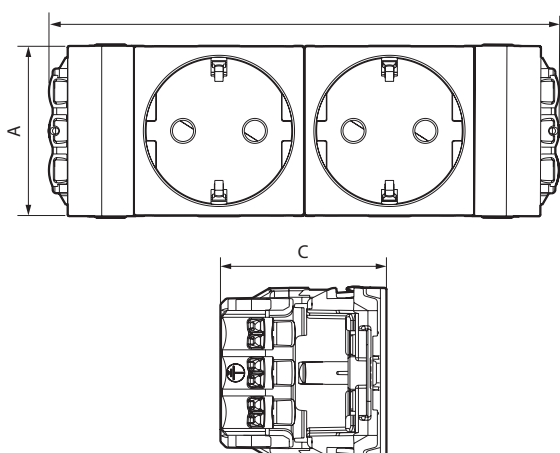
2-местная розетка 2К+3 – 4 модуля

	○ Белый	0 772 02
	● Красный (розетка с блокировкой шторок)	0 772 22
	● Черный	0 772 32
	● Красный	0 772 42

3-местная розетка 2К+3 – 6 модулей

	○ Белый	0 772 03
	● Красный (с защитой от неправильного обращения)	0 772 23
	● Черный	0 772 33
	● Красный	0 772 43

3. РАЗМЕРЫ (мм)



Кат. №№	A	B	C
0 772 02/22/32/42	45	135	44
0 772 03/23/33/43	45	180	44

4. ПОДСОЕДИНЕНИЕ ПРОВОДНИКОВ

Тип зажимов: пружинные
Число зажимов: 6
Число и сечение подключаемых проводников: 2 x 2,5 мм²
Длина снятия изоляции: 10 мм

5. ТЕХНИЧЕСКИЕ ХАРАКТЕРИСТИКИ

■ 5.1 Механические характеристики

Ударная прочность: IK04
Степень защиты от проникновения твёрдых предметов и воды: IP40

■ 5.2 Характеристики материала

Розетки: АБС
Рамки: поликарбонат
Не содержит галогенов
Стойкость к УФ излучению
Огнестойкость:
+ 850 °C/30 с для изолирующих элементов, находящихся в прямом контакте с токоведущими частями.
+ 650 °C/30 с для остальных изолирующих элементов.

■ 5.3 Электрические характеристики

Напряжение: 250 В переменного тока
Ток: 16 А

■ 5.4 Температурные характеристики

Температура хранения и эксплуатации: от -15 до + 70 °C

6. УХОД




Протереть поверхность изделия тканью.
Запрещается использовать ацетон, очистители битумных пятен, трихлорэтилен.

Внимание! Если необходимо использовать другие чистящие средства, их следует предварительно опробовать на другом предмете из аналогичного материала.

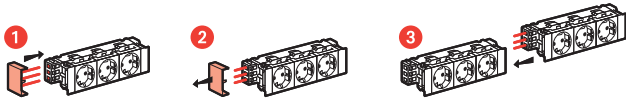
Mosaic™
Розетки для крепления на кабель-
каналах с помощью клипс
Немецкий стандарт

Кат. №(№): 0 772 02/03/22/23/32/33/42/43

7. ПРИНАДЛЕЖНОСТИ

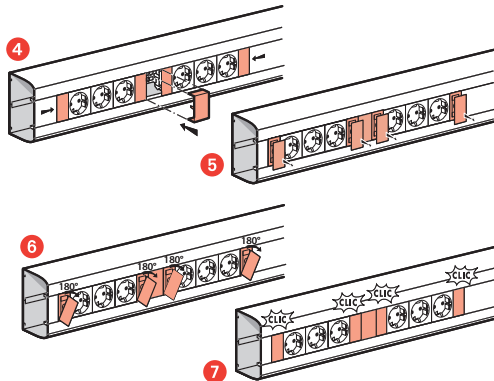
Насадка на вилку		
	<ul style="list-style-type: none"> ● Красный Надевается непосредственно на вилку 2К+3 устройства, подключаемого к розетке с блокировкой шторок.	0 502 99
Защитная насадка		
	Предотвращает выпадение вилки из розетки при натяжении шнура.	0 898 07
Принадлежности для кабель-канала		
	Предназначены для быстрого и простого соединения двух блоков розеток. Оснащены белыми заглушками.	0 771 06

■ **Использование соединительных принадлежностей**



Простая и интуитивно понятная схема соединения двух блоков розеток.

Соединительные принадлежности также применяются в качестве заглушек между двумя блоками розеток.



8. СООТВЕТСТВИЕ СТАНДАРТАМ И СЕРТИФИКАЦИЯ

Соответствует стандартам монтажа и изготовления.
 См. электронный каталог.