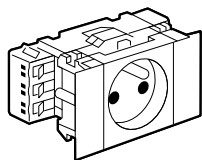
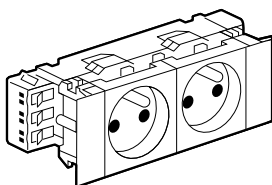


## Mosaic™ Розетки по французскому и бельгийскому стандарту для установки на кабель-каналах DLP с прямым подключением

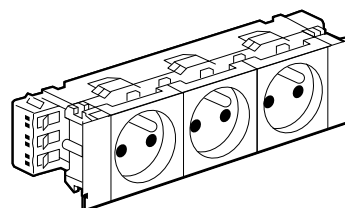
Кат. №(№): 0 771 01/02/03/04/82/83/92  
0 771 21/22/23/24



0 771 01



0 771 02



0 771 03

### 1. ОПИСАНИЕ

Розетки с прямым подключением с обоих концов для установки защелкиванием на кабель-каналах. Розетки оборудованы механизмом быстрой фиксации Soluclip и соответствуют стандарту EN 50085-2-1 (степень защиты IP40 не нарушается вырезом в крышке кабель-канала).

### 2. СЕРИЯ

Розетки 2К+3 – 2 модуля

	○ Белая	0 771 01
	● Красная с механической блокировкой	0 771 21

Розетки 2 x 2К+3 – 4 модуля

	○ Белая	0 771 02
	● Красная с механической блокировкой	0 771 22
	● Черная	0 771 82
	● Зеленая для идентификации цепи	0 771 92

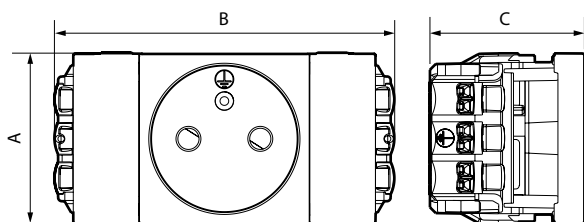
Розетки 3 x 2К+3 – 6 модулей

	○ Белая	0 771 03
	● Красная с механической блокировкой	0 771 23
	● Черная	0 771 83

Розетки 4 x 2К+3 – 8 модулей

	○ Белый	0 771 04
	● Красная с механической блокировкой	0 771 24

### 3. ГАБАРИТНЫЕ РАЗМЕРЫ (мм)



### 3. ГАБАРИТНЫЕ РАЗМЕРЫ (мм) (продолжение)

Каталожные номера	A	B	C
0 771 01/21	46	90	41
0 771 02/22/82/92	46	135	41
0 771 03/23/83	46	180	41
0 771 04/24	46	225	41

### 4. ПОДСОЕДИНЕНИЕ ПРОВОДНИКОВ

Тип клемм: пружинные  
Количество клемм: 6  
Вместимость: 2 x 2,5 мм<sup>2</sup>  
Длина зачистки: 10 мм

**Примечание:** маркировка фазного вывода (правый контакт) белой точкой.

### 5. ТЕХНИЧЕСКИЕ ХАРАКТЕРИСТИКИ

#### ■ 5.1 Механические характеристики

Степень защиты от внешних механических воздействий: IK04  
Степень защиты от проникновения твёрдых предметов и воды: IP40

#### ■ 5.2 Характеристики материалов

Корпус: АБС  
Лицевая панель: ПК  
Не содержит галогенов  
Стойкий к УФ-излучению

Огнестойкость:  
+ 850 °C/30 с для частей из изолирующего материала, на которых закрепляют токоведущие части  
+ 650 °C/30 с для остальных частей изолирующего материала

#### ■ 5.3 Электрические характеристики

Напряжение: 250 В перем. тока  
Ток: 16 А

#### ■ 5.4 Температурные характеристики

Температура хранения и эксплуатации: от - 15° С до + 70° С

## 6. ТЕХНИЧЕСКОЕ ОБСЛУЖИВАНИЕ


Протереть поверхность тканью.

Запрещается использовать ацетон, очиститель битумных пятен, трихлорэтилен.


**Внимание!** Если необходимо использовать другие чистящие средства, их следует предварительно опробовать на другом предмете из аналогичного материала.

## 7. КОМПЛЕКТУЮЩИЕ ИЗДЕЛИЯ

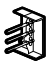
### Ключ для розетки с блокировкой

	<ul style="list-style-type: none"> <li>● Красный</li> </ul> Крепится на вилке 2К+3 электроприбора, подключаемого к розетке с блокировкой.	0 502 99
---	---	----------

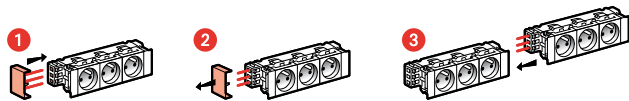
### Заглушка соединительная

	Предотвращает натяжение в соединении между проводником и розеткой при вытягивании кабеля.	0 898 07
---	---	----------

### Соединительный элемент

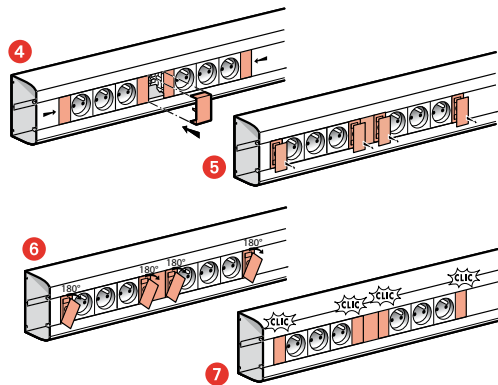
	Для быстрого соединения двух блоков розеток в кабель-канале. Снабжен белой крышкой.	0 771 06
---	---	----------

### ■ Принцип работы соединительного элемента



Простое интуитивно понятное соединение двух блоков розеток.

Используется также в качестве декоративной крышки места соединения двух блоков розеток в кабель-канале.



## 8. СООТВЕТСТВИЕ СТАНДАРТАМ И РЕГЛАМЕНТАМ

Соответствуют действующим регламентам и нормам.

См. e-каталог.