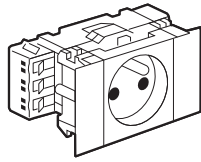


Mosaic™

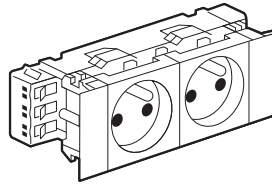
Prises pour goulottes à clippage direct

Standard Franco-Belge

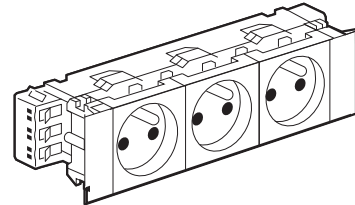
Référence(s) : 0 771 01/02/03/04/82/83/92
0 771 21/22/23/24



0 771 01



0 771 02



0 771 03

1. DESCRIPTION

Prises à raccordement bilatéral pour montage par clippage direct sur goulottes.

Ces prises intègrent l'accessoire Soluclip pour une parfaite tenue et respect de la norme EN 50085-2-1 (l'IP 40 ne doit pas dépendre de la découpe du couvercle).

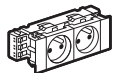
2. GAMME

Prises 2 P+T - 2 modules



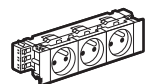
- Blanc 0 771 01
- Rouge à détrompage 0 771 21

Prises 2 x 2 P+T - 4 modules



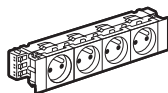
- Blanc 0 771 02
- Rouge à détrompage 0 771 22
- Noir 0 771 82
- Vert pour identification circuit 0 771 92

Prises 3 x 2 P+T - 6 modules



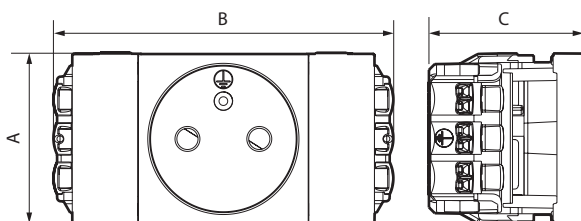
- Blanc 0 771 03
- Rouge à détrompage 0 771 23
- Noir 0 771 83

Prises 4 x 2 P+T - 8 modules



- Blanc 0 771 04
- Rouge à détrompage 0 771 24

3. DIMENSIONS (mm)



3. DIMENSIONS (mm) (suite)

Références	A	B	C
0 771 01/21	46	90	41
0 771 02/22/82/92	46	135	41
0 771 03/23/83	46	180	41
0 771 04/24	46	225	41

4. CONNEXION

Type de bornes : automatiques

Nombre de bornes : 6

Capacité des bornes : 2 x 2,5 mm²

Longueur de dénudage : 10 mm

Remarque : Repérage de la phase (broche de droite) par un point blanc.

5. CARACTÉRISTIQUES TECHNIQUES

■ 5.1 Caractéristiques mécaniques

Résistance aux chocs : IK 04

Pénétration de corps solides/liquides : IP 40

■ 5.2 Caractéristiques matières

Socles : ABS

Enjoliveurs : PC

Sans halogène

Tenue aux UV

- Autoextinguibilité :

+ 850°C / 30 s pour les pièces isolantes maintenant en place les parties sous tension.

+ 650°C / 30 s pour les autres pièces en matières isolantes.

■ 5.3 Caractéristiques électriques

Tension : 250 V~

Intensité : 16 A

■ 5.4 Caractéristiques climatiques


Températures de stockage et d'utilisation : - 15° C à + 70° C

6. ENTRETIEN


Nettoyage superficiel au chiffon.
Ne pas utiliser : acétone, dégraissant, trichloréthylène.

Attention : Pour l'utilisation de produits d'entretien spécifiques, un essai préalable est nécessaire.


7. ACCESSOIRES**Détrompeur**

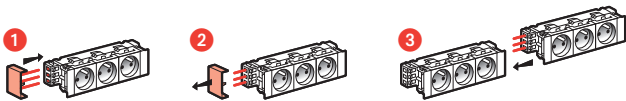
	● Rouge Se fixe directement sur la fiche 2 P+T de l'appareil destiné à être raccordé à la prise à détrompage.	0 502 99
---	--	----------

Embout serre-câble

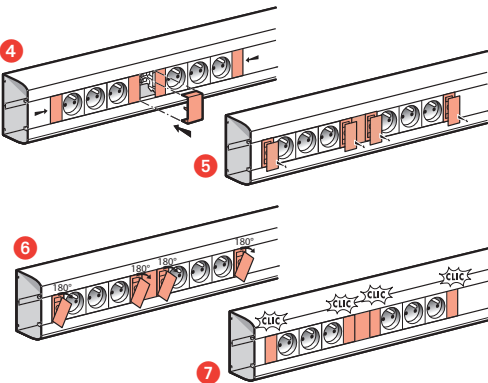
	Evite toute traction sur la liaison fil/prise en cas de traction sur le câble.	0 898 07
---	--	----------

Accessoire pour repiquage rapide

	Permet un repiquage simple et rapide entre 2 blocs de prises pour goulotte. Equipé d'un couvercle de finition blanc.	0 771 06
---	---	----------

■ Principe d'utilisation de l'accessoire de repiquage

Repiquage simple et intuitif de 2 blocs de prises.
L'accessoire de repiquage assure également la finition entre les 2 blocs de prises.

**8. NORMES ET AGRÉMENTS**

Conforme aux normes d'installation et de fabrication.
Voir e. catalogue