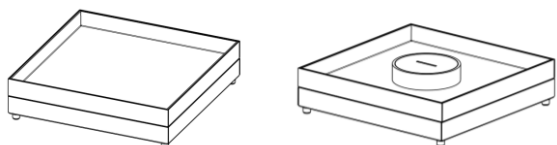


Boîtes de sol spéciales carrelage IP44

Référence(s) : 0 896 04 - 0 896 87 - 6 896 22/23 - 6 896 57/58 - 6 896 62



SOMMAIRE	PAGES
1. Gamme	1
2. Installation	2 à 4
3. Caractéristiques techniques	5 à 6
4. Caractéristiques matières.....	6

1. GAMME

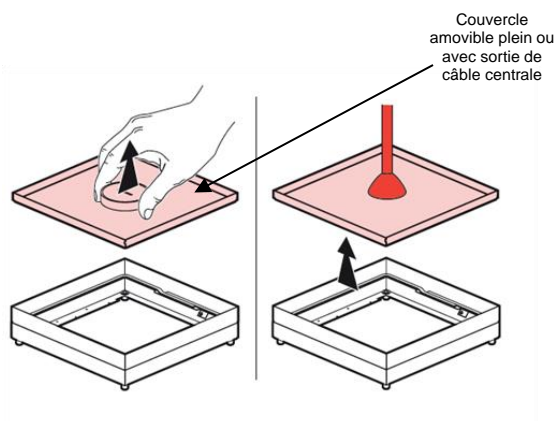
Les boîtes de sol carrelage permettent :

- l'alimentation en courant fort/faible des différents postes de travail par le sol
- d'avoir une solution idéale pour la chape béton
- l'installation de carrelage de différentes épaisseurs et autres revêtements
- 2 produits :
 - 1 version IP 44 avec couvercle amovible
 - 1 version IP 44 avec couvercle amovible équipé d'une sortie de câble centrale
- Supports pour Appareillage Mosaic

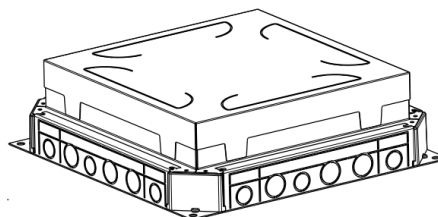
Références	Désignation
0 896 04	Boîte d'encastrement
6 896 22	Boîte de sol carrelage IP 44 (carrelage épaisseur 18 à 24 mm)
6 896 23	Boîte de sol carrelage IP 44 avec sortie centrale (carrelage épaisseur 18 à 24 mm)
6 896 58	Support 8 modules horizontaux
6 896 62	Support plein (obturateur)
6 896 57	Support 8 modules verticaux
0 896 87	Accessoire de sortie de câble

1. GAMME (suite)

Boîtes de sol références 6 896 22/23



Boîte d'encastrement référence 0 896 04



Boîtes de sol spéciales carrelage IP44

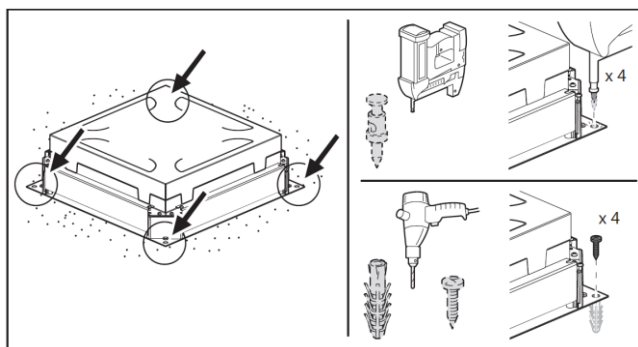
Référence(s) : 0 896 04 - 0 896 87 - 6 896 22/23 - 6 896 57/58 - 6 896 62

2. INSTALLATION : 1 mode de pose

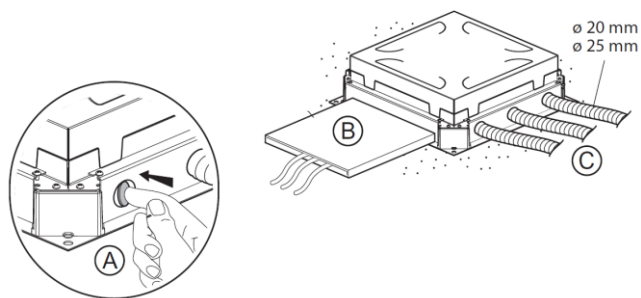
Dans le béton seulement, au moyen de la boîte d'encastrement référence 0 896 04. Prévoir une hauteur mini de 65 à 90 mm maxi.

2.1 Installation de la boîte d'encastrement référence 0 896 04

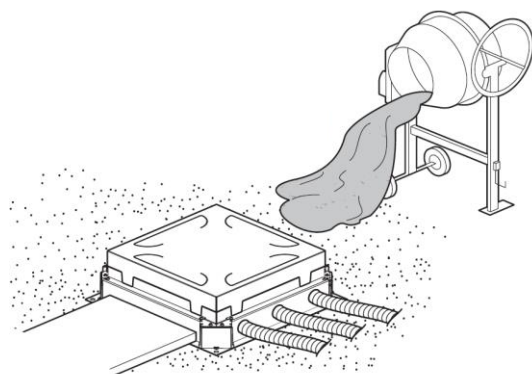
1) Fixer la boîte d'encastrement sur la dalle aux 4 coins soit par spitage ou par chevillage



2) Mise en place des conduits avant le coulage de la dalle

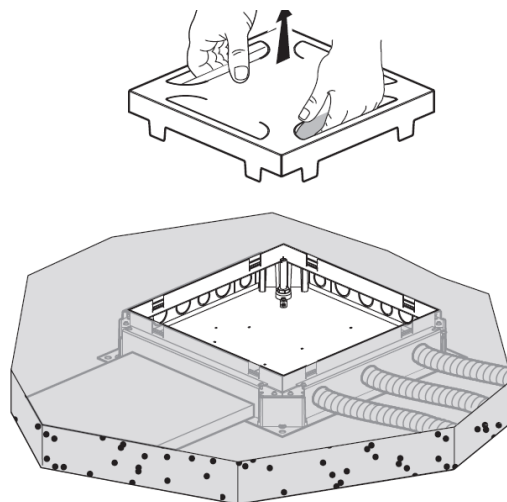
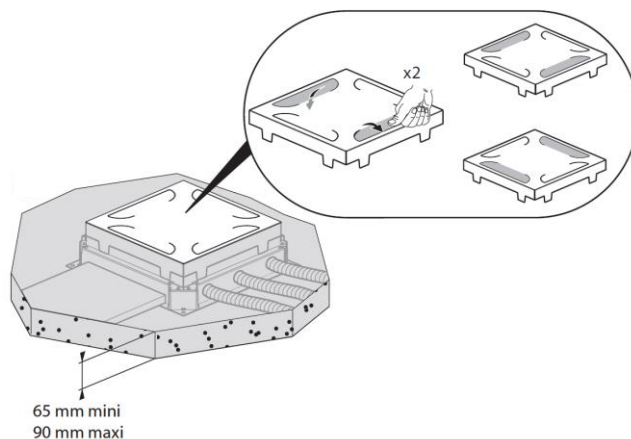


3) Coulage de la dalle en béton



2. INSTALLATION (suite)

4) Après séchage de la dalle béton, enlever le masque sur le dessus de la boîte d'encastrement avant de poser la boîte de sol



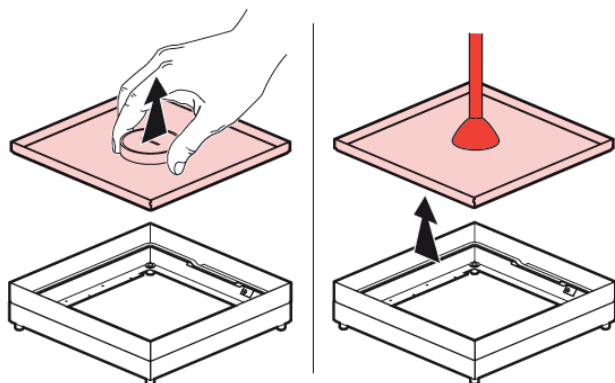
Boîtes de sol spéciales carrelage IP44

Référence(s) : 0 896 04 - 0 896 87 - 6 896 22/23 - 6 896 57/58 - 6 896 62

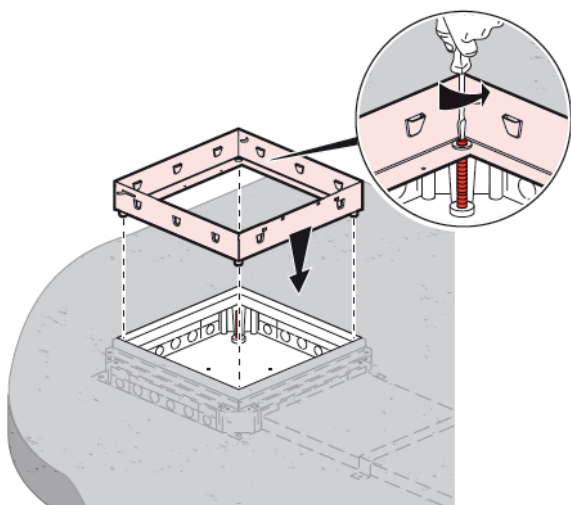
2. INSTALLATION (suite)

2.2 Installation des boîtes de sol carrelage références 6 896 22/23 avec couvercle amovible

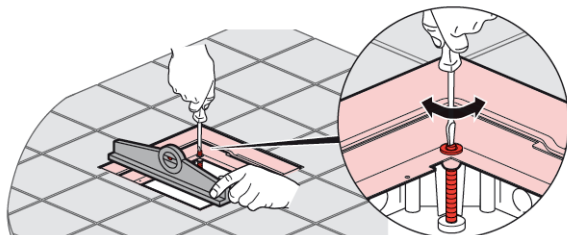
1) enlever le couvercle de la boîte de sol



2) Mise en place du cadre de la boîte de sol sur la boîte d'encastrement



3) Après pose du carrelage, mise à niveau du cadre de la boîte de sol par rapport au sol fini

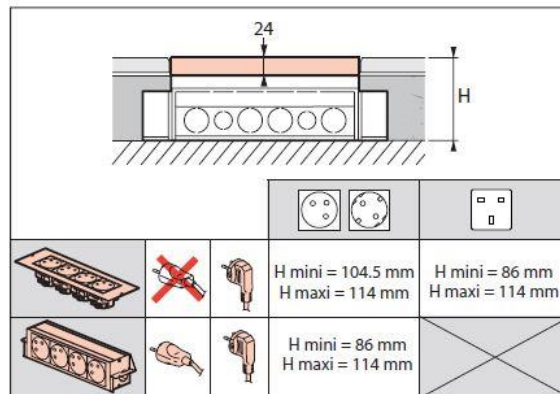


2. INSTALLATION (suite)

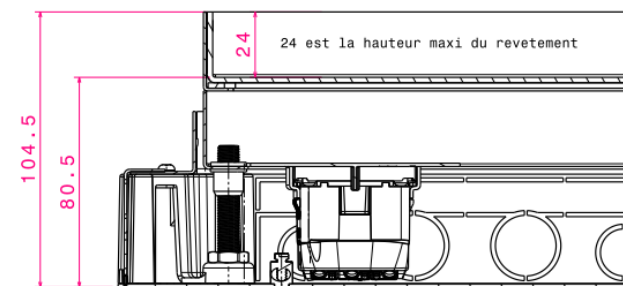
2.3 Installation de l'appareillage

2.3.1 Types de pose :

- horizontal fixe
- vertical fixe

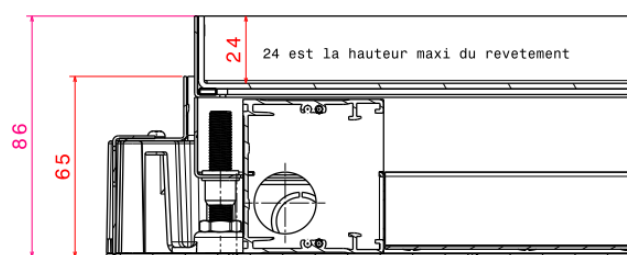


Hauteur pour montage support horizontal



Hauteur béton mini 80.5 si revêtement (carrelage + colle) = 24 mm.
Si revêtement < à 24mm , hauteur beton = 80.5 + 24 - revêtement

Hauteur pour montage support vertical



Hauteur béton mini 65 si revêtement (carrelage + colle) > à 21 mm.
Si revêtement < à 21 mm , hauteur beton = 65 + 21 - revêtement .

Boîtes de sol spéciales carrelage IP44

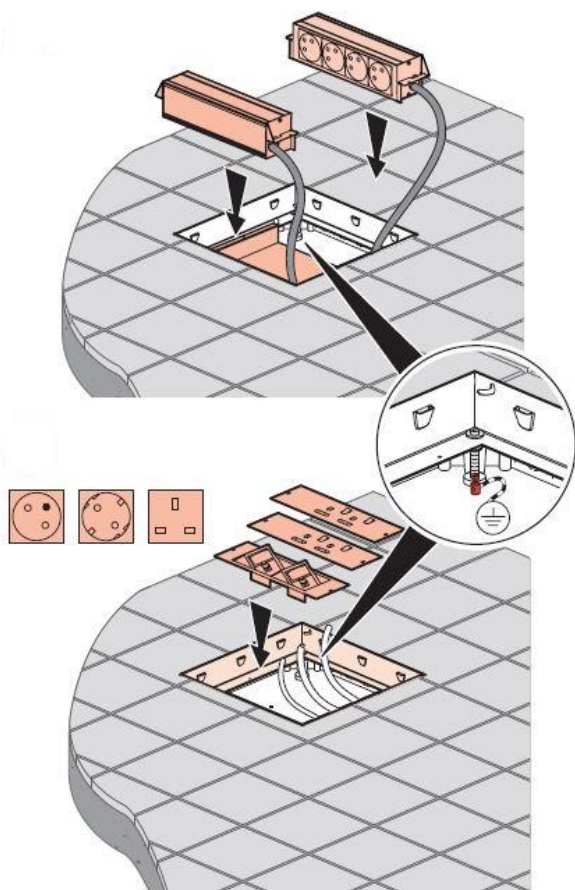
Référence(s) : 0 896 04 - 0 896 87 - 6 896 22/23 - 6 896 57/58 - 6 896 62

2. INSTALLATION (suite)

2.3 Installation de l'appareillage

2.3.2 Types de prises format 45 :

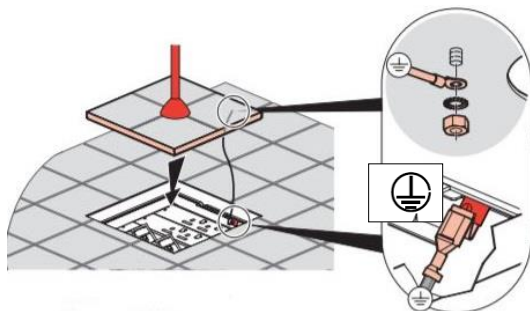
- vertical = 2 x 8 modules
- horizontal = 3 x 8 modules



2.3.3 Accessoire de sortie de câble référence 0 896 87

Boîte de sol carrelage référence 6 896 22

- Non équipée de sortie de câble. Nécessite le retrait du couvercle en utilisation



2. INSTALLATION (suite)

2.3 Installation de l'appareillage

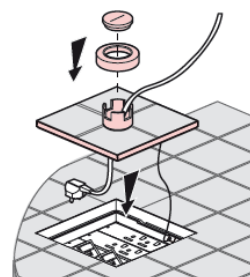
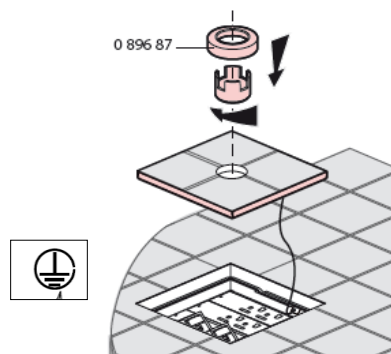
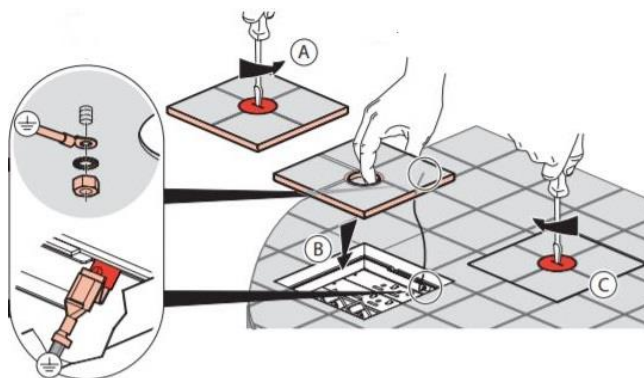
2.3.3 Accessoire de sortie de câble référence 0 896 87

Boîte de sol carrelage référence 6 896 23

- Equipée d'une sortie de câble centrale à dévisser, permettant de repositionner le couvercle lorsque les fiches sont branchées.

Attention, dans ce cas de figure, pas de protection à l'eau IPXX.

Pour une protection à l'eau fiche engagée, utiliser l'accessoire référence 0 896 87



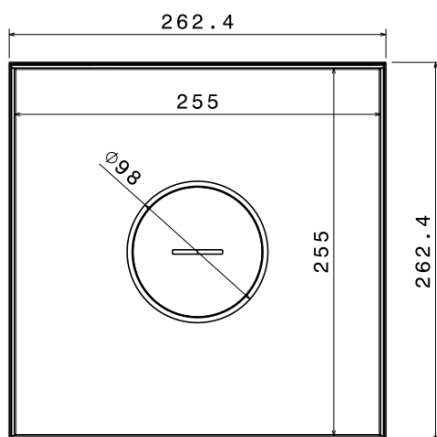
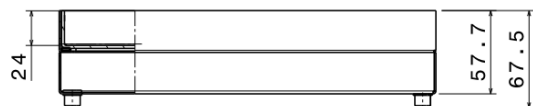
Boîtes de sol spéciales carrelage IP44

Référence(s) : 0 896 04 - 0 896 87 - 6 896 22/23 - 6 896 57/58 -
6 896 62

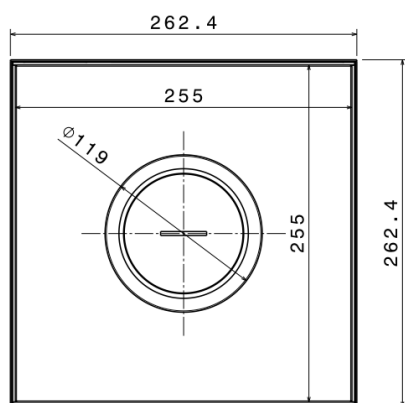
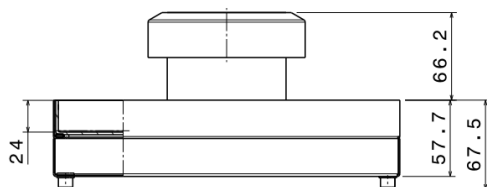
3. CARACTERISTIQUES TECHNIQUES

3.1 Côtés d'encombrement

3.1.1 Boîte de sol carrelage IP 44 avec ou sans bouchon références 6 896 22/23



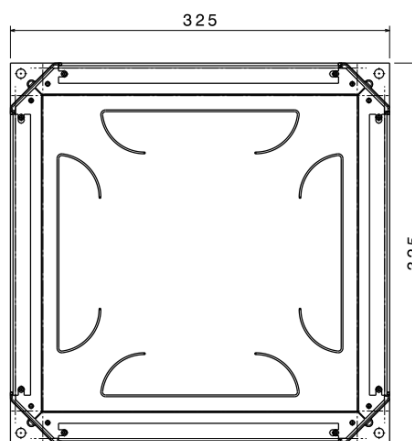
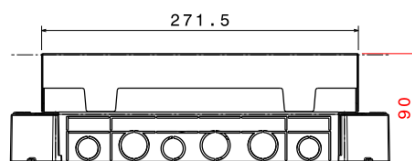
3.1.2 Boîte de sol carrelage IP 44 avec la sortie de câble référence 0 896 87 à ajouter (non livrée avec 6 896 23)



3. CARACTERISTIQUES TECHNIQUES (suite)

3.1 Côtés d'encombrement

3.1.3 Boîte d'encastrement référence 0 896 04



3. CARACTERISTIQUES TECHNIQUES (suite)

Classification des boîtes et enveloppes de sol pour appareillage électrique selon la norme CEI 60670-1 et CEI 60670-23.

7.1 Nature du matériau	Métallique
7.2 Mode de montage	Encastrées, semi-encastrées dans planchers non combustibles
	Emplacement approprié à l'installation dans le béton pendant la phase de coulage
	Boîtes et enveloppes de sol installées dans des sols soumis à un traitement à sec (réf. 0 880 56)
	Boîtes et enveloppes de sol installées dans des sols soumis à un traitement humide (réf. 6 896 22/23)
7.3 Types d'entrées	Sans entrée. Les ouvertures d'entrée seront pratiquées pendant l'installation
7.4 Moyens de fixation	Sans fixation
7.5 Températures minimales et maximales pendant l'installation	De -5°C à +60°C
7.6 Température maximale pendant la phase de coulage du béton	+60°C
7.8 Dispositions pour fixer les appareils aux boîtes	Boîtes destinées à recevoir des vis
7.101 Type de couvercle	Enveloppe avec couvercle détachable
15.101 Résistance à une charge verticale appliquée au travers d'une petite surface	500 N

Sécurité : vérifier que le système est connecté à la mise à la terre.

Dispositions pour la mise à la terre : résistance inférieure à 0,05 Ω .

Résistance aux chocs IK 08.

Résistance à une charge verticale selon la norme EN 50085-2-2 (flexion < 6mm) :

- 5000 N charge appliquée au travers d'une large surface (diamètre 130mm)
- 2000 N charge appliquée au travers d'une petite surface (diamètre 11 mm)

Degrés de protection procurés par la boîte de sol couvercle fermé : IP44.

Entretien : ne pas utiliser de produits abrasifs et de produits détergents.

Les parties visibles de la boîte de sol doivent être nettoyées seulement en utilisant un chiffon humide :



4. CARACTERISTIQUES MATIERES

La boîte de sol métallique est en :

- * Acier galvanisé (DX51D Z275 MAC)
- * Inox 304L

La boîte d'encastrement métallique est en :

- * Acier galvanisé (DX51D Z275 MAC)
- * Zamak