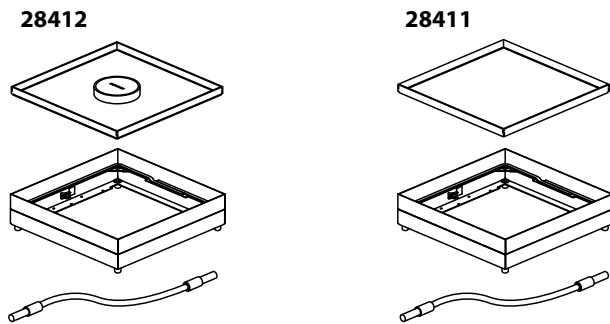


Boîtes de sol spéciales LOGIX™ pour chape béton , affleurantes IP44

Référence(s) : 28157- 28411/12/13/15/16



SOMMAIRE

Page

| | |
|--------------------------------------|---|
| 1. Usage | 1 |
| 2. Gamme | 1 |
| 3. Dimensions | 1 |
| 4. Installation | 2 |
| 5. Caractéristiques techniques | 4 |
| 6. Caractéristiques matières | 4 |

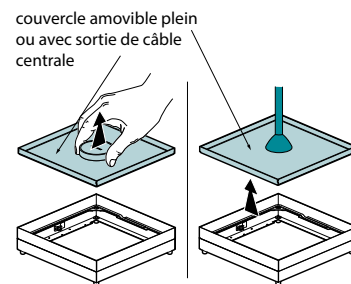
1. USAGE

Les boîtes de sol carrelage permettent l'alimentation en courant fort/faible des différents postes de travail par le sol. Solution idéale pour la chape béton, un espace de 24 mm d'épaisseur est disponible sur le couvercle pour l'installation de carrelage et autres revêtements d'une épaisseur comprise entre 18 et 24 modules.

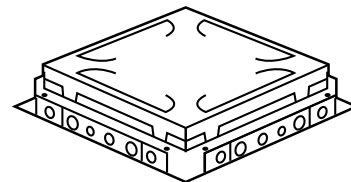
- 2 produits :
 - 1 version IP 44 avec couvercle amovible simple
 - 1 version IP 44 avec couvercle amovible équipé d'une sortie de câble centrale

- Supports pour Appareillage Mosaic

■ 2.1 Boîtes de sol références 28411/12



■ 2.2 Boîte d'encastrement référence 28415



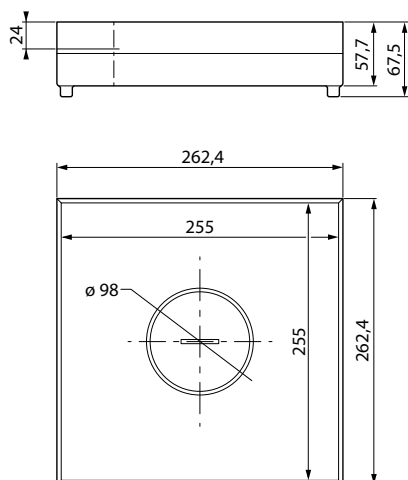
2. GAMME

| Références | Désignation |
|------------|---|
| 28411 | Boîte de sol IP 44 avec couvercle simple |
| 28412 | Boîte de sol IP 44 avec sortie de câble centrale |
| 28157 | Accessoire de sortie de câble |
| 28415 | Boîte d'encastrement |
| 28416 | Kit de 2 supports verticaux 8 modules (4 appareillages Logix 45) |
| 28413 | Support 8 modules horizontaux (3 appareillages Logix 45) |

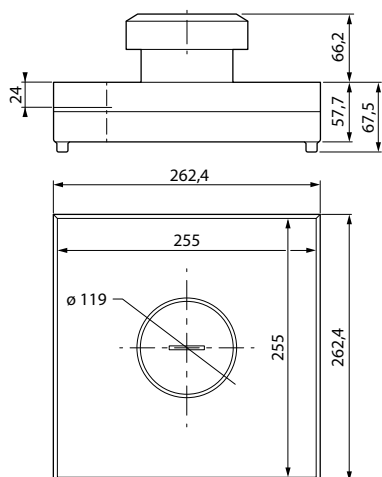
3. DIMENSIONS

■ 3.1 Cotes d'encombrement

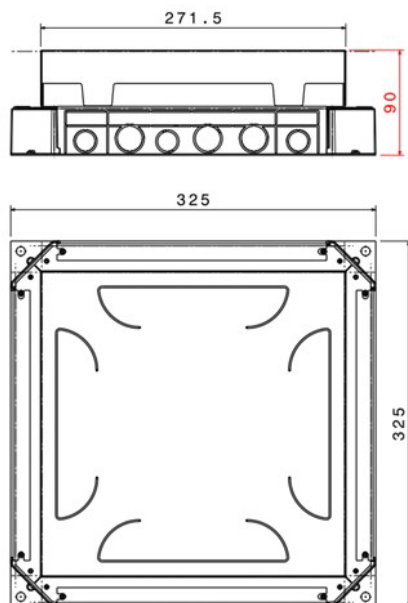
3.1.1 Boîte de sol carrelage IP 44 avec ou sans bouchon réf. 28411/12



3.1.2 Boîte de sol carrelage IP 44 avec la sortie de câble référence 28157 à ajouter (non livrée avec la réf. 28412)



3.1.3 Boîte d'encastrement référence 28415

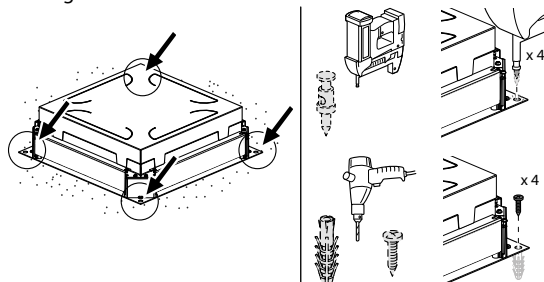


4. INSTALLATION

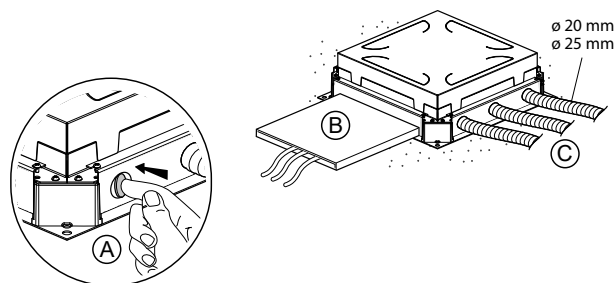
Un seul mode de pose : dans le béton seulement, au moyen de la boîte d'encastrement référence 28415. Prévoir une hauteur mini de 65 à 90 mm maxi.

■ 4.1 Installation de la boîte d'encastrement référence 28415

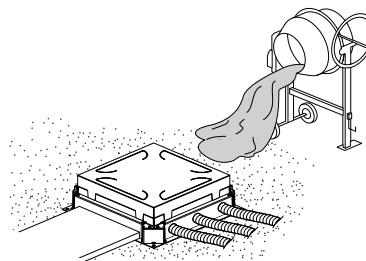
- Fixer la boîte d'encastrement sur la dalle aux 4 coins soit par spitage ou par chevillage



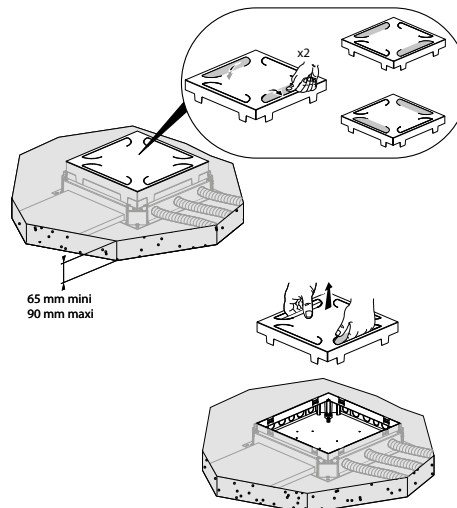
- Mise en place des conduits avant le coulage de la dalle



- Coulage de la dalle en béton



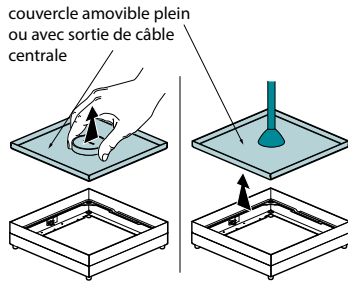
- Après séchage de la dalle béton, enlever le masque sur le dessus de la boîte d'encastrement avant de poser la boîte de sol



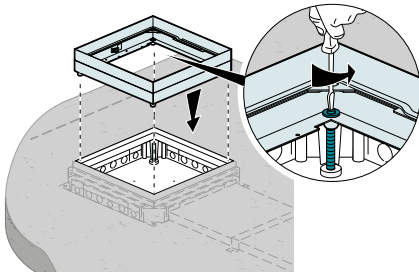
4. INSTALLATION (SUITE)

■ 4.2 Installation des boîtes de sol carrelage références 28411/12

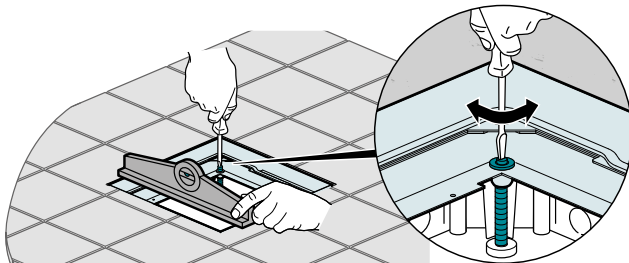
- Enlever le couvercle de la boîte de sol



- Mise en place du cadre de la boîte de sol sur la boîte d'encastrement



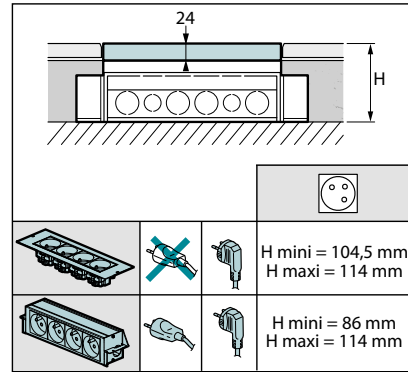
- Après pose du carrelage, mise à niveau du cadre de la boîte de sol par rapport au sol fini



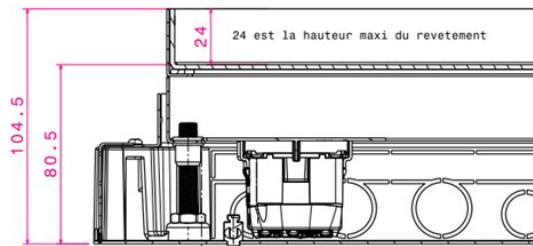
■ 4.3 Installation de l'appareillage

4.3.1 Types de pose :

- horizontal fixe
- vertical fixe



Hauteur pour montage support horizontal



Hauteur béton mini 80.5 si revêtement (carrelage + colle) = 24 mm.
Si revêtement < à 24mm , hauteur béton = 80.5 + 24 - revêtement

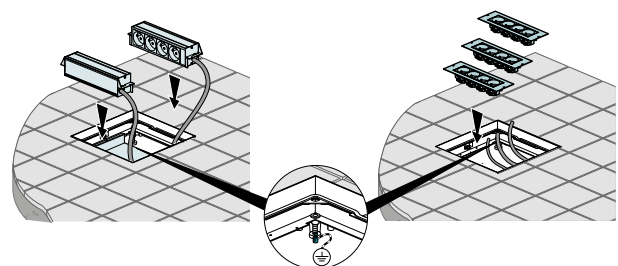
Hauteur pour montage support vertical



Hauteur béton mini 65 si revêtement (carrelage + colle) > à 21 mm.
Si revêtement < à 21 mm , hauteur béton = 65 + 21 - revêtement .

4.3.2 Types de prises format 45 :

- vertical = 2 x 8 modules
- horizontal = 3 x 8 modules

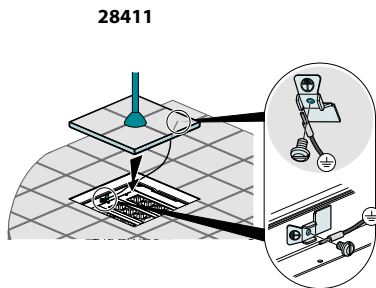


4. INSTALLATION (SUITE)

■ 4.3 Installation de l'appareillage (suite)

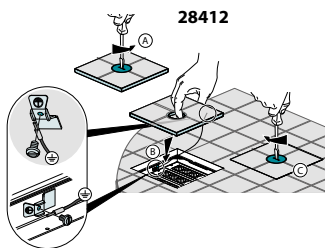
4.3.3 Accessoire de sortie de câble référence 28157

Boîte de sol carrelage référence 28411 : non équipée de sortie de câble. Nécessite le retrait du couvercle en utilisation

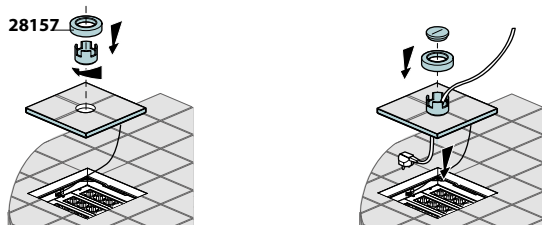


Boîte de sol carrelage référence 28412

Equipée d'une sortie de câble centrale à dévisser, permettant de repositionner le couvercle lorsque les fiches sont branchées. Attention, dans ce cas de figure, pas de protection à l'eau IPXX.



Pour une protection à l'eau fiche engagée, utiliser l'accessoire référence 28157.



5. CARACTERISTIQUES TECHNIQUES

Classification des boîtes et enveloppes de sol pour appareillage électrique selon la norme CEI 60670-1 et CEI 60670-23.

| | |
|--|---|
| 7.1 Nature du matériau | Métallique |
| 7.2 Mode de montage | Encastrées, semi-encastrées dans planchers non combustibles |
| | Emplacement approprié à l'installation dans le béton pendant la phase de coulage |
| | Boîtes et enveloppes de sol installées dans des sols soumis à un traitement à sec (réf. 0 88056) |
| | Boîtes et enveloppes de sol installées dans des sols soumis à un traitement humide (réf. 6 896 22/23) |
| 7.3 Types d'entrées | Sans entrée. Les ouvertures d'entrée seront pratiquées pendant l'installation |
| 7.4 Moyens de fixation | Sans fixation |
| 7.5 Températures minimales et maximales pendant l'installation | De -5°C à +60°C |
| 7.6 Température maximale pendant la phase de coulage du béton | +60°C |
| 7.8 Dispositions pour fixer les appareils aux boîtes | Boîtes destinées à recevoir des vis |
| 7.101 Type de couvercle | Enveloppe avec couvercle détachable |
| 15.101 Résistance à une charge verticale appliquée au travers d'une petite surface | 500 N |

Sécurité : vérifier que le système est connecté à la mise à la terre.

Dispositions pour la mise à la terre : résistance inférieure à 0,05 Ω.

Résistance aux chocs IK 08.

Résistance à une charge verticale selon la norme EN 50085-2-2 (flexion < 6mm) :

- 5000 N charge appliquée au travers d'une large surface (diamètre 130mm)
- 2000 N charge appliquée au travers d'une petite surface (diamètre 11 mm)

Degrés de protection procurés par la boîte de sol couvercle fermé : IP44

Entretien : ne pas utiliser de produits abrasifs et de produits détergents. Les parties visibles de la boîte de sol doivent être nettoyées seulement en utilisant un chiffon humide :



6. CARACTERISTIQUES MATIERES

Matières boîte de sol métallique :

- * Acier galvanisé (DX51D Z275 MAC)
- * Inox 304L

Matière boîte d'encastrement métallique :

- * Acier galvanisé (DX51D Z275 MAC)
- * Zamak