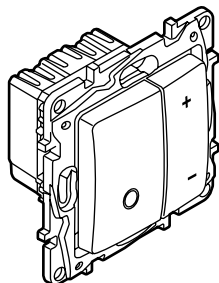


# Niloé™

## Interrupteurs variateurs 400 W - 2 fils

Référence(s) : 6 651 15/16 - 6 652 15/16



SOMMAIRE	Page
1. Usage .....	1
2. Gamme .....	1
3. Mise en situation .....	1
4. Cotes d'encombrement .....	1
5. Raccordement .....	1-2
6. Fonctionnement .....	3
7. Caractéristiques techniques .....	3-4
8. Entretien .....	4
9. Accessoire .....	4

### 1. USAGE

Cette offre permet la commande et la variation de lampes de 20 à 400 W incandescent, halogène 230 V~ et 20 à 400 VA halogène TBT par transformateur électronique et aussi par transformateur ferromagnétique pour les variateurs RLC.

Variateur équipé d'un bouton marche/arrêt et d'un bouton indépendant +/- pour la variation.

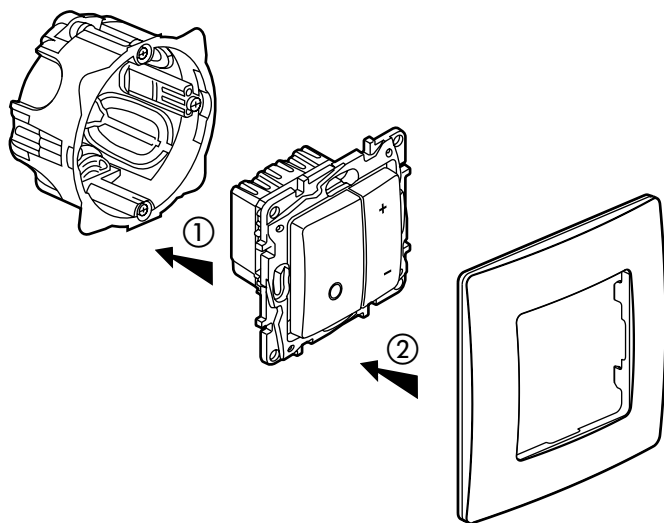
Installation en remplacement d'un interrupteur traditionnel.

Ne permet pas la variation de lampe LED et des lampes fluocompactes.

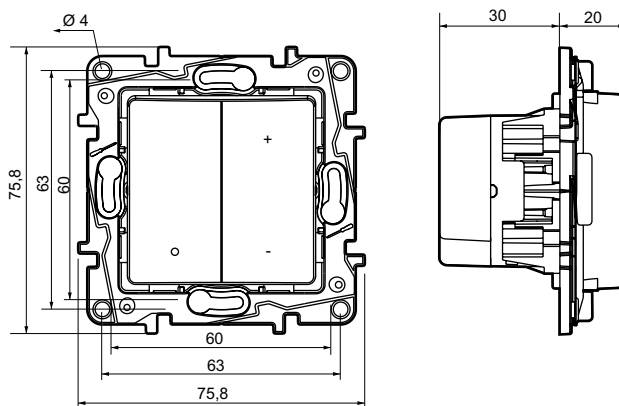
### 2. GAMME

	Couleur		Fonction
	Pur RAL 903	Lin RAL 113	
	6 651 15	6 652 15	Variation lampes halogènes Transformateur électronique RC
	6 651 16	6 652 16	Variation lampes halogènes Transformateur électronique et transformateur ferromagnétique RLC

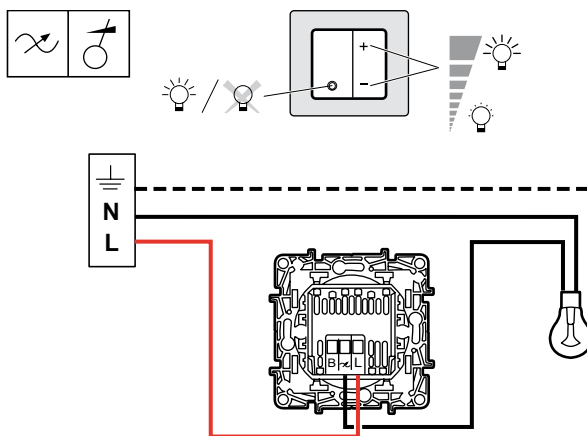
### 3. MISE EN SITUATION



### 4. COTES D'ENCOMBREMENT



### 5. RACCORDEMENT



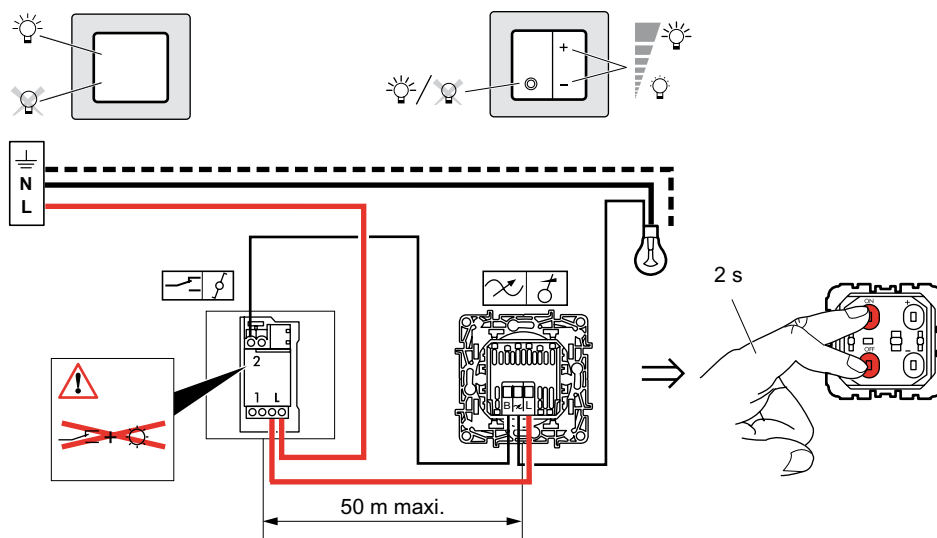
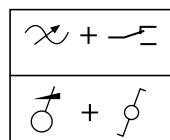
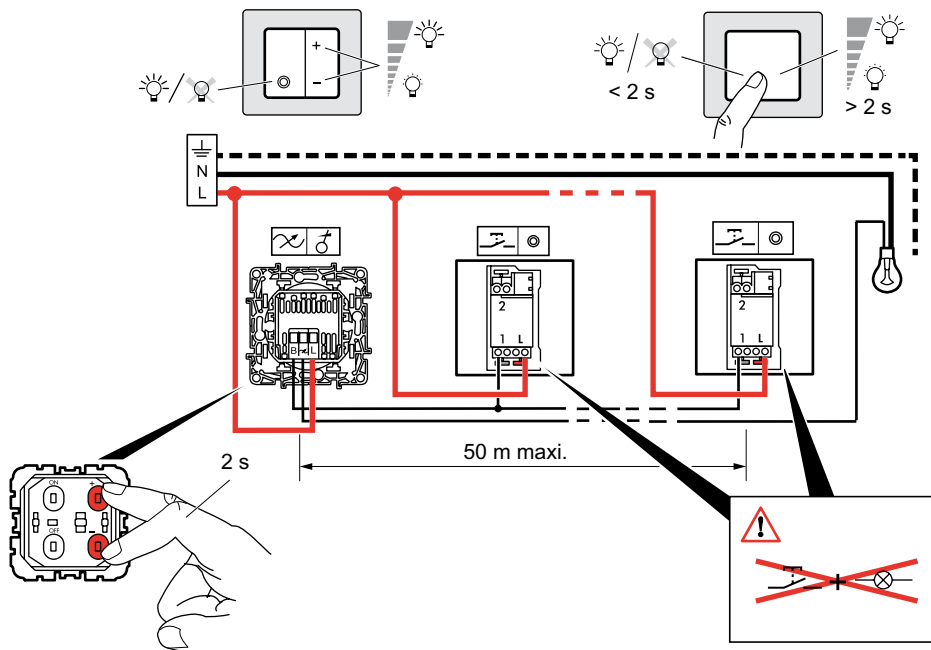
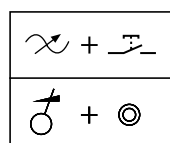
Bornes à vis  
 Capacité des bornes : 2 x 2,5 mm<sup>2</sup>  
 Couple de serrage : 0,8 Nm  
 Longueur de dénudage : 8 mm  
 Tournevis : plat de 4 mm.

# Niloé™

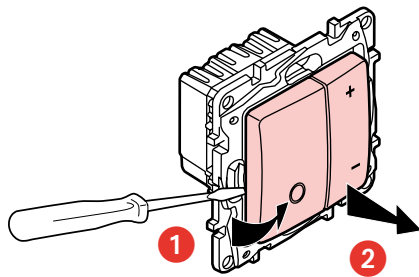
## Interrupteurs variateurs 400 W - 2 fils

Référence(s) : 6 651 15/16 - 6 652 15/16

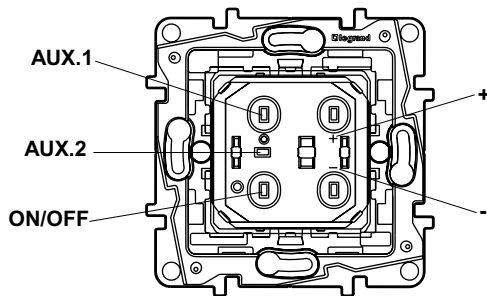
### 5. RACCORDEMENT (suite)



6. FONCTIONNEMENT



Pour initialiser les différents types d'utilisations, déclipser les doigts puis appuyer sur les touches indiquées dans le tableau pendant 2 secondes.



Remarque :

Le variateur est équipé d'une LED située derrière les doigts. Elle peut prendre différents états avec reconnaissance automatique de charges :

- rouge : mode capacitif
- vert : mode inductif
- LED clignotante en mode forcé pour Réf. 6 651 15 - 6 652 15.

Type d'utilisation	AUX.1	AUX.2	ON/OFF	+	-
Mode capacitif forcé (pas de reconnaissance de charge) (*)	X	X	X		X
Mode inductif forcé (pas de reconnaissance de charge) (*)	X	X	X	X	

(\*) Action sur les touches en même temps.

7. CARACTERISTIQUES TECHNIQUES

7.1 Caractéristiques mécaniques

IP : 21 D  
IK : 04

7.2 Caractéristiques matières

Aspect polyglacé  
Couleur : Pur RAL 903 et Lin RAL 113  
Matière : - Plaque ABS  
- Doigt de commande : ABS  
- Sans halogène

Autoextinguibilité : - 850° C / 30 s pour les pièces isolantes maintenant en place les parties sous tension.  
- 650° C / 30 s pour les autres pièces en matières isolantes.

Tenue UV

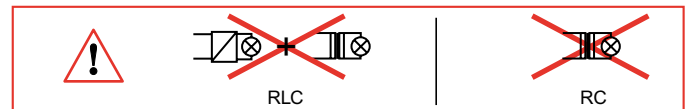
7. CARACTERISTIQUES TECHNIQUES (suite)

7.3 Caractéristiques électriques

Tension : 250 V~  
Intensité :

100 - 240 V 50/60 Hz	2 x 2,5 mm <sup>2</sup>	Light bulb	Incandescent bulb	LED bulb	LED strip
		6 651 15/16 6 652 15/16	6 651 15/16 6 652 15/16	6 651 15/16 6 652 15/16	6 651 16 6 652 16
240 V	Max.	400 W	400 W	400 VA	400 VA
	Min.	20 W	20 W	20 VA	20 VA
100 V	Max.	200 W	200 W	200 VA	200 VA
	Min.	20 W	20 W	20 VA	20 VA

(\*) Utiliser uniquement des transformateurs prévus pour fonctionner avec des inter électroniques.



Important : tenir compte des pertes des transformateurs dans le calcul de la puissance. Les transformateurs doivent être chargés à plus de 60% de leur puissance.

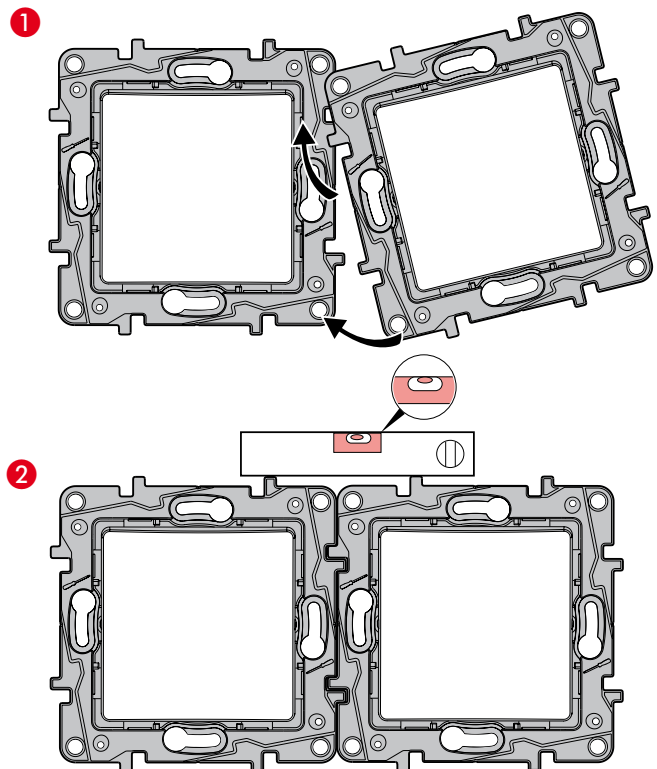
7.4 Caractéristiques climatiques

Température de stockage et utilisation : - 5° C à + 35° C

7.5 Caractéristiques du support

Matière : Polycarbonate gris RAL 737 sans halogène.  
Haute résistance aux chocs et à la torsion en raison de l'épaisseur adaptée du support.

Guidage aisé pour la mise en place des mécanismes.  
Alignement à l'horizontale ou verticale sans soulever excessivement les mécanismes



## Interrupteurs variateurs 400 W - 2 fils

### 7. CARACTERISTIQUES TECHNIQUES (suite)

#### 7.6 Caractéristiques de la coque

Matière : APET, plaque à base de polyester, grande clarté, très résistant aux chocs et aux agents chimiques.

### 8. ENTRETIEN

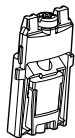
Nettoyage facile (en raison de la surface polyglacée).

### 9. ACCESSOIRE

#### 6 650 99

Griffe «Rapido»

Permet la fixation des appareils en rénovation



#### Montage griffes

