

Batibox™ Energy Kits obturateurs



Référence(s) : 800 16/20/25/30



800 16

1. UTILISATION

Les kits obturateurs Batibox Energy s'utilisent en complément des boîtes Batibox Energy pour une performance maximale, ils s'utilisent également en rénovation avec tous les types de boîtes :

- Batibox maçonnerie, multimatériaux
- pour combles et hourdis
- de connexions
- DCL.

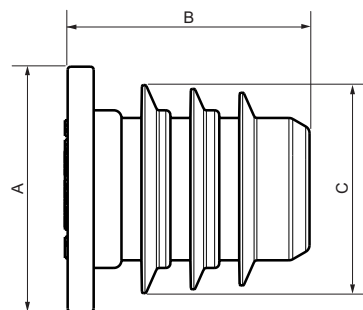
Ces kits s'installent au départ et à l'arrivée des conduits venant des enveloppes et tableaux...

Obturateurs équipés de membrane perforable pour le passage des fils. Les kits obturateurs peuvent se placer sur des conduits lisses ou annelés.

2. GAMME

Réf.	Diamètre des conduits (gaines)	Poids (g)
800 16	16 mm	1,10
800 20	20 mm	1,80
800 25	25 mm	2,80
800 30	32 mm	4,50

3. COTES D'ENCOMBREMENT



Réf.	A	B	C
800 16	16	16,00	13,60
800 20	20	17,40	17,60
800 25	25	18,14	22,60
800 30	32	21,00	29,60

4. CARACTERISTIQUES

- Matière : SEBS
- Températures ambiantes minimales et maximales pendant l'installation :
 - 5° C à + 60° C
- Indice de protection : IP 40
- Autoextinguibilité : 850° C / 30 s

5. PRINCIPE D'INSTALLATION

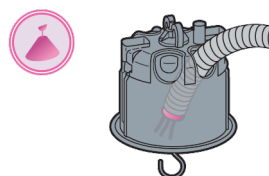
Les Batibox Energy vous proposent une solution pour éviter les déperditions d'énergie aussi bien en neuf qu'en rénovation.

Installation des boîtes étanches Batibox Energy ou mise en place d'obturateur pour boîtes existantes :



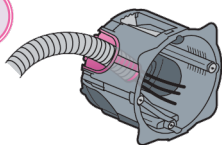
Exemple de déperditions d'air liées :

- aux menuiseries
- aux liaisons façade et plancher
- aux équipements électriques
- aux éléments traversant les parois

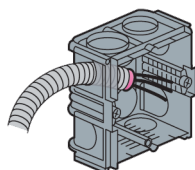


Mise en place d'obturateur dans le conduit entrant dans la boîte point de centre pour supprimer les déperditions d'air.

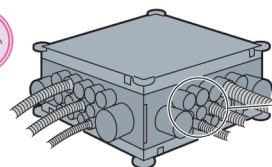
5. PRINCIPE D'INSTALLATION (suite)



Etanchéité maximale garantie grâce à la membrane souple à soufflet et aux obturateurs.



Mise en place d'obturateur dans le conduit entrant dans la boîte maçonnerie.



Mise en place d'obturateur sur la boîte pour combles et hourdis pour supprimer les déperditions d'air.

6. CONFORMITES ET AGREMENTS

NF EN 60670-1 : 2005

Rapport d'essai N° 96394 - 592700

Licence NF - LCIE N° 592699