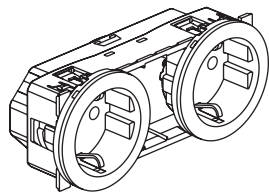
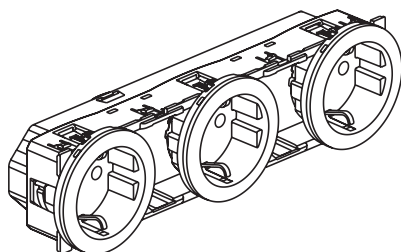


## Céliane™ Prises de courant précâblées standard schuko

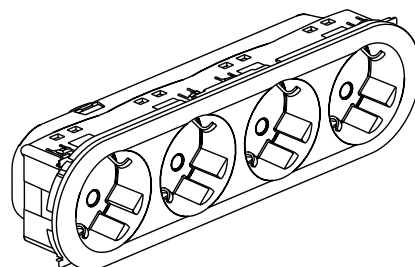
Référence(s) : 671 42/43/44/62/63/64



671 42/62



671 43/63



671 44/64

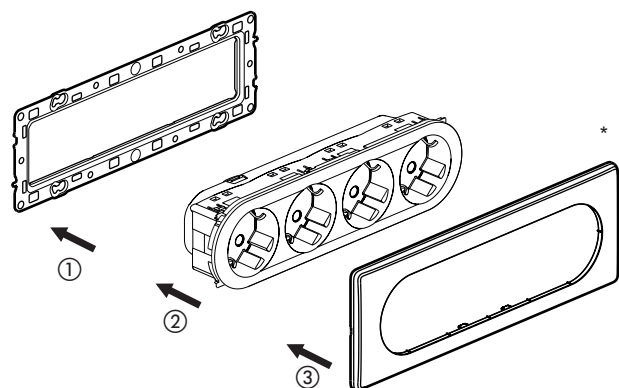
### 1. UTILISATION

Prise de courant 16 A - 250 V~ au standard germanique.

### 2 GAMME

Désignation		Référence	Nombre de prises	Mode de connexion	Poids (g)
Prise double 2P+T	Enjoliveur blanc	671 42	2	auto	81,50
	Enjoliveur titane	671 62			
Prise triple 2P+T	Enjoliveur blanc	671 43	3	auto	124,75
	Enjoliveur titane	671 63			
Prise quadruple 2P+T	Enjoliveur blanc	671 44	4	auto	135,70
	Enjoliveur titane	671 64			

### 3. MISE EN SITUATION

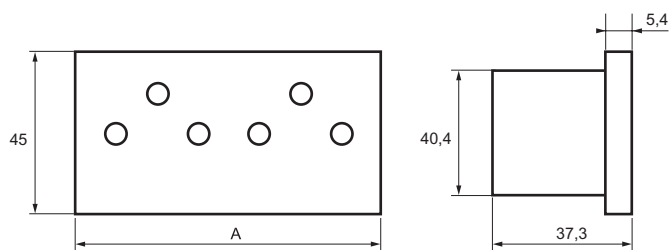


\*non livré avec le mécanisme

- 1 - On clippe le mécanisme par l'arrière sur le support
- 2 - On clippe la plaque sur le support

Montage en multipostes en horizontal et vertical pour réf. 671 42/43/62/63 et horizontal pour réf. 671 44/64.

### 4. DIMENSIONS



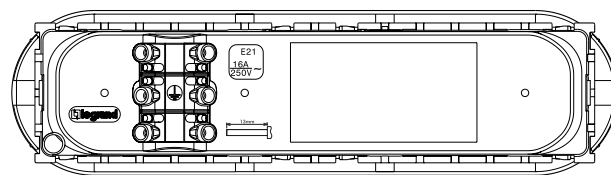
	671 42/62	671 43/63	671 44/64
A	116,1 mm	187,1 mm	180,6 mm

### 5. CONNEXION

Bornes automatiques

Capacité des bornes : 2 x 2,5 mm<sup>2</sup>

Dénuder les fils sur 13 mm (marquage longueur de dénudage sur 1 côté du produit).



**Prises de courant précâblées standard schuko****6. FONCTIONNEMENT**

Réf. 671 42/62/43/63/44/64

Fonctionnement classique par introduction ou extraction d'une fiche normalisée.

**7. CARACTERISTIQUES GENERALES****7.1 Caractéristiques mécaniques**

IP20

IK04

**7.2 Caractéristiques matières**

Mécanisme : polypropylène gris

Socle : polycarbonate gris

Autoextinguibilité : 850° C / 30 s.

**7.3 Caractéristiques électriques**

Tension : 250 Vac

Intensité : 16 A

**7.4 Caractéristiques climatiques**

- 5° C à + 35° C

**8. CONFORMITES ET AGREMENTS**

En cours