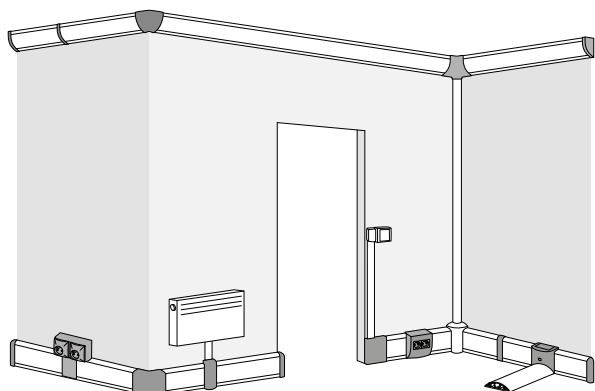


Plinthes et Corniches Keva et accessoires

Référence(s) : 11074/76 - 11086/87/88/89
- 11092/93/94 - 11114/15/25/26/29 -
11620/22/23/26/32/33/43 - 11740/42/43/45/46/
49/51/52/55/56/57/58/80/81 - 11851/52/61/62 -
12237/39/40/49/50/56/58/59/60 - 32566



SOMMAIRE

Page

| | |
|---|---|
| 1. Usage | 1 |
| 2. Gamme | 1 |
| 3. Supports d'appareillage et composants... | 3 |
| 4. Corniches keva | 4 |
| 5. Caractéristiques techniques | 5 |
| 6. Caractéristiques matières | 5 |

1. USAGE

Le système de plinthes et corniches Keva offre :

- une gamme conçue pour faciliter la remise aux normes d'une installation électrique ou permettre l'intégration d'un point lumineux ou le rajout d'une prise ou d'un point de commande en toute simplicité.
- du sol au plafond des composants adaptés à l'interconnexion des plinthes, moulures et corniches dans le respect des normes.
- des installations parfaitement modulables dans le temps.
- des plinthes, des accessoires de finition et de cheminement (embout, joint de couvercle, angle intérieur, angle extérieur, pied de chambranle, dérivation).
- une fiabilité et une sécurité optimale par conformité à la norme EN 50085-2-1.

2. GAMME

■ 2.1 Plinthes Keva réf. 11740/80/81

Corps livré avec couvercle(s) sous une seule référence.

Livrée en longueur de 2m

Fixation par :

- collage
- chevilles pour fixation immédiate
- vis, clous...

Découpe à l'aide d'une scie (type scie à métaux)

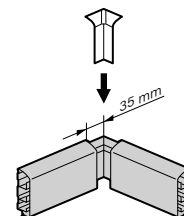
Coloris : blanc Artic

| Sections | Nb de compartiments | Références | |
|----------|---------------------|------------|--|
| 80x20 | 3 | 11740 | |
| 125x20 | 2 | 11780 | |
| 125x20 | 2 | 11781* | |

* avec joint de sol

■ 2.2 Accessoires de finition

2.2.1 Angles intérieurs variables réf. 11742 et 11087



Permet la jonction en angle intérieur de deux morceaux de plinthe de même section :

- évite la coupe d'onglet sur la moulure
- respect de l'indice de protection
- améliore l'esthétique (recouvrement de la coupe et pas ou peu de surépaisseur)

Montage avec la plinthe par fixation dans l'angle et clipsage entre les deux plinthes.

Permet de réaliser des angles intérieurs de 80 à 100°.

Coloris blanc Artic

| Références | Sections |
|------------|----------|
| 11742 | 80x20 |
| 11087 | 125x20 |

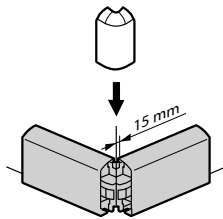
Info montage :

Pour la pose de la platine dans l'angle, veuillez laisser 35mm de chaque côté entre l'extrémité du corps et le mur

2. GAMME (SUITE)

2.2 Accessoires de finition (suite)

2.2.2 Angles extérieurs variables



Permet la jonction en angle extérieur de deux morceaux de plinthe de même section :

- évite la coupe d'onglet sur la moulure
- respect de l'indice de protection
- améliore l'esthétique (recouvrement de la coupe et pas ou peu de surépaisseur)

Montage avec la plinthe par fixation dans l'angle et clipsage entre les deux plinthes.

Permet de réaliser des angles extérieurs de 80 à 100°.

Coloris blanc Artic

| Références | Sections |
|------------|----------|
| 11743 | 80x20 |
| 11088 | 125x20 |

Info montage :

Pour la pose de la platine dans l'angle, veuillez laisser 15mm de chaque côté entre l'extrémité du corps et le mur

2.2.3 Joints de couvercle recouvrant réf. 11746 et 11086



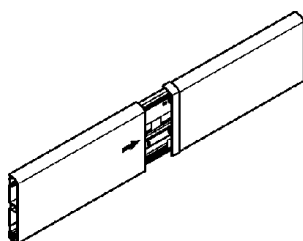
Permet :

- la jonction bout à bout de deux couvercles de même section
- le respect de l'indice de protection
- d'améliorer l'esthétique (recouvrement de la coupe)

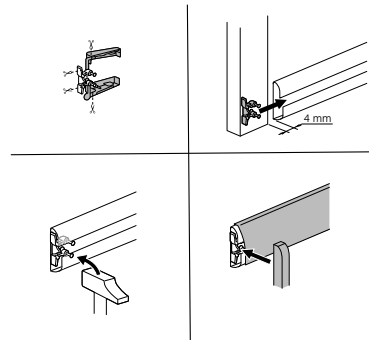
Coloris blanc Artic

| Références | Sections |
|------------|----------|
| 11746 | 80x20 |
| 11086 | 125x20 |

Montage du joint par clipsage sur le fond de la plinthe.



2.2.4 Embout droit/gauche réf. 11745 et 11089



Livré par 2 (1 droite et 1 gauche) avec une platine.

Montage sur profilé par l'avant ou par le côté.

Montage sur la plinthe par clipsage après fixation de la platine dans le corps de la plinthe.

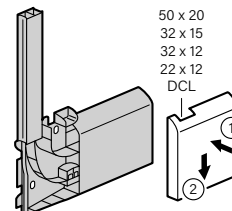
Permet d'obstruer l'extrémité du profilé :

- respect de l'indice de protection
- amélioration de l'esthétique (recouvrement de la coupe)

Coloris blanc Artic

| Références | Sections |
|------------|----------|
| 11745 | 80x20 |
| 11089 | 125x20 |

2.2.5 Pieds de chambranle droit/gauche réf. 11755/56 et 11125/26



Permet la jonction en angle plat à droite d'une plinthe avec une moulure de profondeur 12/15/20

évite la coupe d'onglet.

respect de l'indice de protection.

amélioration de l'esthétique (recouvrement de la coupe)

montage sur la plinthe par emboîtement et vissage puis fixation de la platine.

Coloris blanc Artic

Pied de chambranle droit

| Références | Sections |
|------------|----------|
| 11755 | 80x20 |
| 11125 | 125x20 |

Pied de chambranle gauche

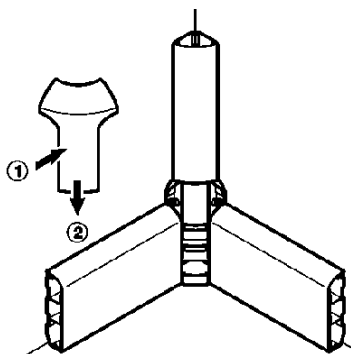
| Références | Sections |
|------------|----------|
| 11756 | 80x20 |
| 11126 | 125x20 |

Installation des plinthes 80/125x20 à 70mm du mur pour installation du pied de chambranle.

2. GAMME (SUITE)

2.2 Accessoires de finition (suite)

2.2.6 Dérivations moulures d'angle 30x30 mm réf. 11752 et 11115



Permet la jonction en angle à partir d'une plinthe vers une moulure 30x30.

Respect de l'indice de protection.

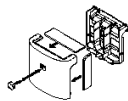
Améliore l'esthétique (recouvrement de la coupe)

Montage sur le fond du profilé par clipsage.

Coloris blanc Artic

| Références | Sections |
|------------|----------|
| 11752 | 80x20 |
| 11115 | 125x20 |

2.2.7 Dérivations passage de plancher réf. 11129



Permet la dérivation à partir d'une plinthe Kéva 125x20 vers un passage de plancher 50x12 et 75x18.

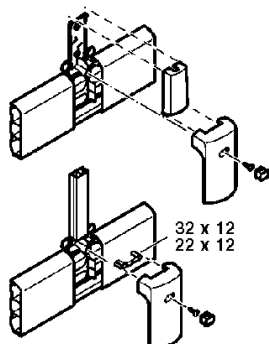
- respect de l'indice de protection

- amélioration de l'esthétique (recouvrement de la coupe)

- montage sur la plinthe avec ou sans cloison par clipsage.

Coloris blanc Artic

2.2.8 Dérivations sortie convecteur et moulure réf. 11751 et 11114



Permet la dérivation vers les moulures 22x12 mm-32x12 mm-32x15 mm

Permet l'utilisation en sortie de convecteur avec moulure jusqu'à 40x20.

S'utilise sur les plinthes 80x20 et 125x20

- respect de l'indice de protection

- amélioration de l'esthétique (recouvrement de la coupe)

- montage sur la plinthe par clipsage/vissage (platine + capot)

Montage sur plinthe avec ou sans cloison.
Coloris blanc

Livré avec adaptateurs (à découper en fonction du choix de la moulure)

| Références | Sections |
|------------|----------|
| 11751 | 80x20 |
| 11114 | 125x20 |

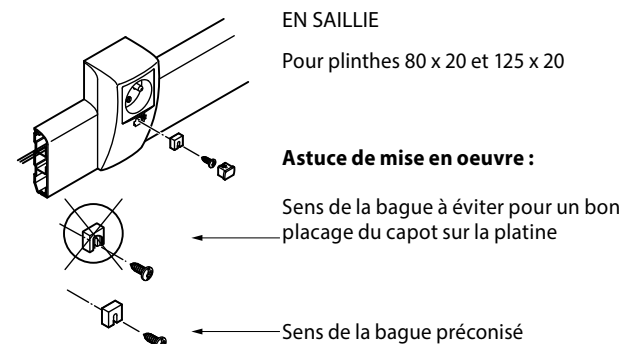
3. SUPPORTS D'APPAREILLAGE ET COMPOSANTS

3.1 Gamme de supports et composants pour plinthes KEVA 80x20 et 125x20

Coloris : blanc Artic

| Supports d'appareillage et composants | Références | |
|---|------------|--------|
| | 80x20 | 125x20 |
| Bague adaptateur pour prise informatique format 45 x 45 mm pour réf. 11757/58 (80x20) 11092/93 (125x20) | 11094 | |
| Cadre simple Appareillage Saillie de Legrand (ASL) | 11851 | 11861 |
| Cadre double Appareillage Saillie de Legrand(ASL) | 11852 | 11862 |
| Cadre 1 poste pour appareillage 45x45 | 11757 | 11092 |
| Cadre 2 postes pour appareillage 45x45 11093 | 11758 | 11093 |
| Cadre entraxe 60 mm | 11749 | - |
| Boîte simple système Linéal | - | 11074 |
| Boîte double système Linéal | - | 11076 |

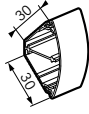
3.2 Mise en oeuvre de l'appareillage en saillie



4. CORNICHES KEVA

■ 4.1 Gamme

4.1.1 30 X 30



Corniche 30 x 30 mm, longueur 2,4 m

2 compartiments, fond + couvercle
 Livrée avec 4 agrafes

11620

Composants de cheminement

Angle intérieur, angle plat

11622

Angle extérieur

11623

Angle intérieur 3 D

11632

Agrafe/Joint de couvercle

11626

Dérivation moulure DCL - 22 x 12 mm
 32 x 12 mm - 32 x 15 mm

11633

Coloris : blanc Artic

4.1.2 80 X 80



Corniche 80 x 80 mm, longueur 2,4 m

1 compartiment, fond + couvercle
 Livrée avec 4 agrafes

12237

Composants de cheminement

Angle intérieur, angle plat

12249

Angle extérieur

12250

Angle intérieur 3 D

12259

Embout

12240

Joint de couvercle recouvrant

12258

Moulure DCL 22 x 12 mm - 32 x 12 mm - 32 x 15 mm

12260

Point de centre DCL (livré avec connecteur et avec piton)

11643

Supports d'appareillage et composants

Agrafe

32566

Montage appareillage format 45 x 45 mm

12239

Coloris : blanc Artic

4.1.3 Kit bandeau multifonction



Profilé 80 x 80 mm, longueur 1,2 m

équipé de :
 - Module d'éclairage 13 W avec interrupteur
 - 3 prises 2P+T
 - 2 embouts et couvercle 0,60 m
 Livré avec 5 crochets

12256

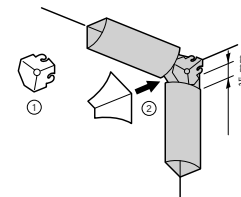
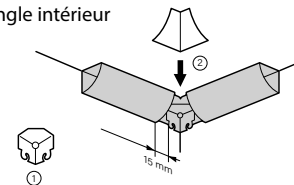
Coloris : blanc Artic

■ 4.2 Cotes de réservation

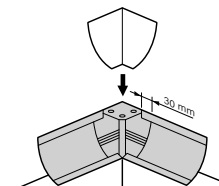
permettant le clippage du capot entre le bord du profilé et le couvercle

| Dimensions (mm) | Angle intérieur (mm) | Angle extérieur (mm) | Angle plat (mm) | Dérivation (mm) |
|-----------------|----------------------|----------------------|-----------------|-----------------|
| 30 x 30 | 15 | 15 | 15 | 60 |
| 80 x 80 | 30 | 30 | 30 | - |

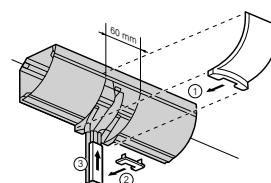
angle intérieur



angle extérieur



dérivation



5. CARACTERISTIQUES TECHNIQUES

■ 5.1 Capacités de câblage

5.1.1 80 X 20

Section par compartiment : 367 / 342 / 248 mm²
 Ø maxi. de câble : 13 mm

| 1 2 3 | Capacité maximum des conducteurs (pour un type de conducteur donné) | | | | | | | |
|-------------|--|---------------------------|-----------------------|------------------------------------|-----------------|-----------------------------------|-----------------|----------------|
| | Fils (mm ²) | | | Courant fort (mm ²) | | Courant faible (mm ²) | | |
| | 1,5 ² Ø 3 | 2,5 ² Ø 3,5 | 6 ² Ø 5 | 3 x 1,5 Ø 9 | 3 x 2,5 Ø 11 | 4 paires Ø 7 | 2 paires Ø 5 | Coaxial Ø 7 |
| 1 | 37 | 28 | 13 | 3 | 2 | 6 | 13 | 6 |
| 2 | 36 | 26 | 12 | 3 | 2 | 6 | 12 | 6 |
| 3 | - | - | - | 2 | 1 | 4 | 9 | 4 |

Pour info, pas de fils dans le compartiment du bas suivant la norme
 (compartiment n°3 sur plinthe 80x20)

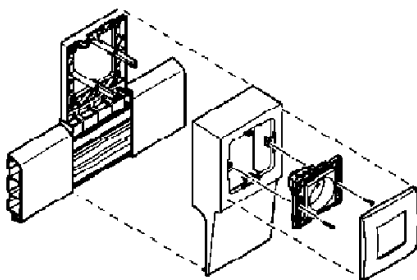
5.1.2 125 X 20

Section par compartiment : 725 / 645 mm²
 Ø maxi. de câble : 16 mm

| 1 2 | Capacité maximum des conducteurs (pour un type de conducteur donné) | | | | | | | |
|--------|--|---------------------------|-----------------------|------------------------------------|-----------------|-----------------------------------|-----------------|----------------|
| | Fils (mm ²) | | | Courant fort (mm ²) | | Courant faible (mm ²) | | |
| | 1,5 ² Ø 3 | 2,5 ² Ø 3,5 | 6 ² Ø 5 | 3 x 1,5 Ø 9 | 3 x 2,5 Ø 11 | 4 paires Ø 7 | 2 paires Ø 5 | Coaxial Ø 7 |
| 1 | 24 | 18 | - | - | - | - | - | - |
| 2 | 25 | 19 | - | 2 | 2 | 9 | - | - |

■ 5.2 Exemples de montage de supports d'appareillage

avec cadre entraxe 60 réf. 11749



avec cadres format 45x45 réf 11757/11092 (1 poste) et 11758/11093 (2 postes)



■ 5.3 Tableaux de classification et de composition des Plinthes et Corniches Keva

Classification des systèmes Plinthes et Corniches Keva suivant EN 50085-2-1

| | |
|--|---|
| 6.2 Résistance aux chocs pendant l'installation et l'usage | 2.0J |
| 6.3 Température minimale de stockage et de transport | - 25°C |
| 6.3 Température minimale d'installation et d'usage | - 5°C |
| 6.3 Température maximale d'usage | + 60°C |
| 6.4 Résistance à la propagation de la flamme | Non propagateur |
| 6.5 Continuité électrique | Sans continuité |
| 6.6 Caractère électriquement isolant | Electriquement isolant |
| 6.7 Degré de protection de l'enveloppe | IP 40 |
| 6.9 Mode d'ouverture | Avec un outil |
| 6.101 Conditions d'installation | Saillie fixé au mur et soutenu par le sol |
| 6.102 Fonctions procurées | Type 1 |
| Tension assignée | 500 V |
| Protection contre les chocs mécaniques | IK 07 |

Tableau de composition des systèmes Plinthes & Corniches Keva suivant EN 50085-2-1 coloris Blanc :

| Plinthes Keva | | | Embout |
|-----------------------|------------|----------------------------|--------|
| Corps/cou- vercles | Références | Section (mm ²) | |
| 80x20 | 11740 | 367/342/248 | 11745 |
| 125x20 | 11780 | 725/645 | 11089 |
| 125x20 | 11781 | 725/645 | 11089 |
| Corniches Keva | | | |
| 30x30 | 11620 | - | - |
| 80x80 | 12237 | - | 12240 |

6. CARACTERISTIQUES MATIERES

Plinthes, Corniches & Bandeau multifonction de la gamme Keva sont en PVC coloris blanc Artic.

Les accessoires de finition (angle intérieur, angle extérieur, angle plat, embouts, dérivations, joints de couvercle) sont en PVC coloris blanc Artic.

PVC : compatible avec peinture de type glycérophtalique ou acrylique.