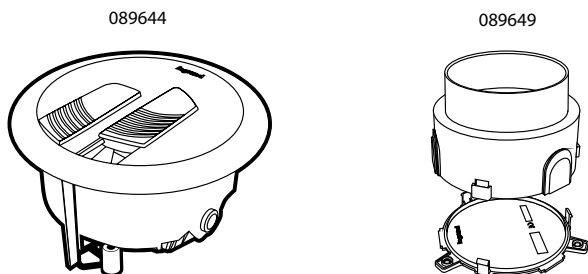


Boîte de sol 3 modules et boîte d'encastrement

Référence(s) : 0 896 44/49



SOMMAIRE	Page
1. Usage.....	1
2. Gamme.....	1
3. Installation.....	1
4. Supports d'appareillage.....	3
5. Caractéristiques techniques.....	3
6. Caractéristiques matière.....	3

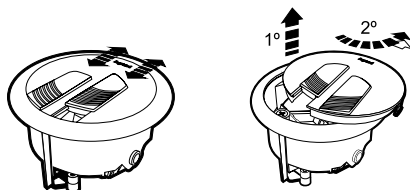
1. USAGE

Pour intégration en plancher technique ou chape béton, les boîtes de sol 3 modules permettent l'alimentation en courant fort/faible des différents postes de travail par le sol.

La boîte d'encastrement 3 modules permet d'être alimenté par des gaines ICTA de Ø 20 ou 25 mm.

2. GAMME

■ 2.1 Boîte de sol 3 modules réf. 0896 44



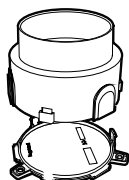
Pour rénovation en présence d'un plancher technique de faible profondeur ou pour chape béton (hauteur mini nécessaire ≥ 80mm)

- à équiper de 1 prise 2P+T 2 modules Programme Mosaic et 1 prise RJ 45 1 module programme Mosaic ou Arteur (1 prise 2P+T 2 modules et 1 prise RJ 45 1 module)

- comprend 2 couvercles de sortie indépendante pour les câbles courant faible et courant fort

- conforme à la norme NF EN 60670-23
- IP 20/IK07
- coloris gris RAL 7031

■ 2.2 Boîte d'encastrement 3 modules réf. 0896 49



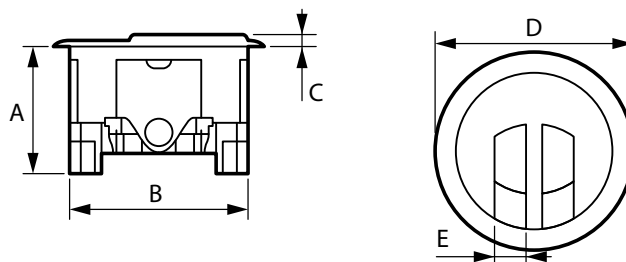
Pour rénovation en présence d'un plancher technique de faible profondeur ou pour chape béton (hauteur ≥ 80mm).

- conforme à la norme NF EN 60670-23
- coloris gris RAL 7031

3. INSTALLATION

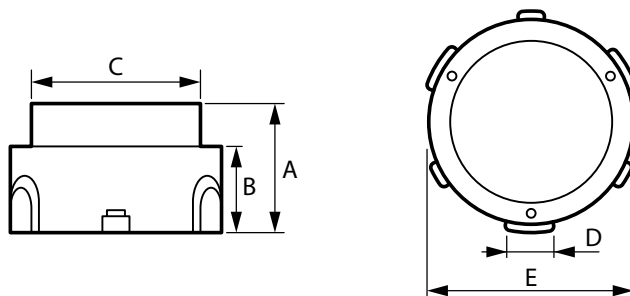
■ 3.1 Encombrement au sol de la boîte de sol 3 modules réf. 0896 44 et boîte d'encastrement réf. 0 896 49

Boîte de sol 3 modules réf. 0 896 44



A (mm)	B (mm)	C (mm)	D (mm)	E (mm)
65	85	5.5	110	18

Boîte d'encastrement 3 modules réf. 0 896 49



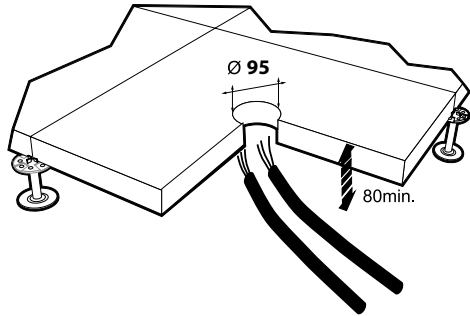
A (mm)	B (mm)	C (mm)	D (mm)	E (mm)
76	51	94	22,5	136

3. INSTALLATION (SUITE)

■ 3.2 Installation de la boîte de sol 3 modules réf. 0896 44 et boîte d'encastrement réf. 0 896 49

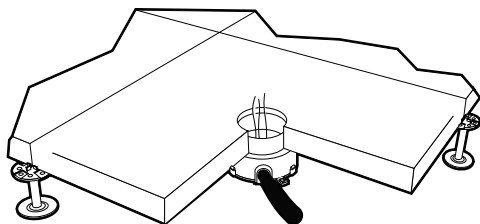
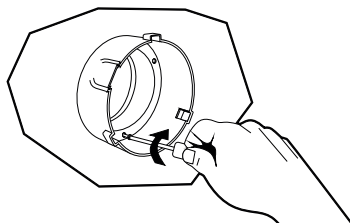
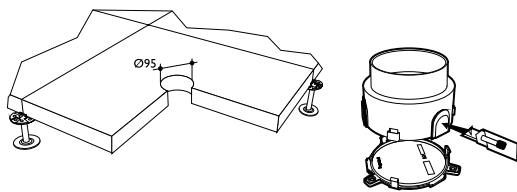
3.2.1 dans un plancher technique avec la boîte d'encastrement référence 0 896 49

Hauteur mini pour installer une boîte de sol 3 modules : 80 mm
Découpe du plancher technique : diamètre 95 mm

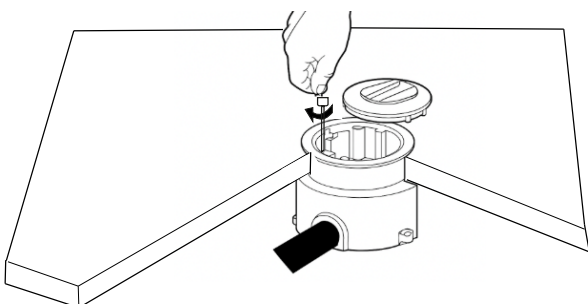


- Fixation de la boîte d'encastrement dans le plancher technique :

à l'intérieur de la boîte d'encastrement se trouvent trois trous pré-perçés pour fixation dans le plancher technique

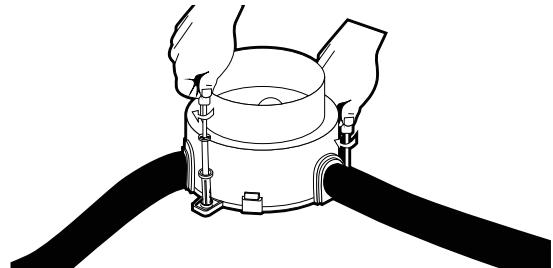
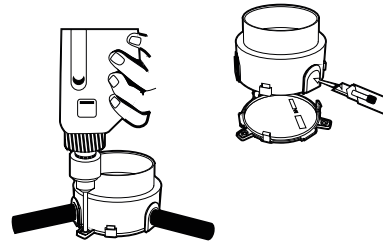


Effectuer un ¼ de tour des vis à l'intérieur de la boîte de sol pour libérer les griffes puis visser à fond (les griffes se fixent sous le plancher technique).



3.2.2 dans une chape béton avec la boîte d'encastrement réf. 0 896 49

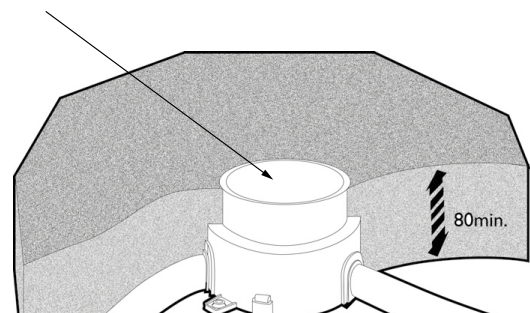
Fixation de la boîte d'encastrement au sol



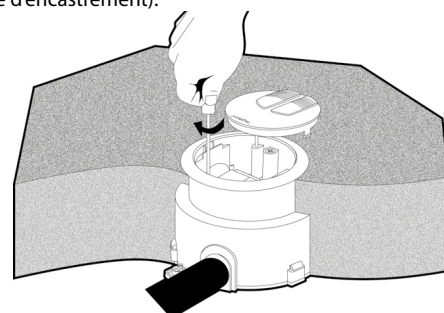
La hauteur minimum pour installer une boîte de sol 3 modules doit être de 80mm.

Possibilité d'alimenter la boîte d'encastrement par des gaines ICTA de Ø 20 ou 25mm.

Dans une utilisation avec chape béton il faut boucher le trou de la boîte d'encastrement avec du ruban adhésif ou du carton par exemple avant de couler la chape.



Effectuer un ¼ de tour des vis à l'intérieur de la boîte de sol pour libérer les griffes puis visser à fond (les griffes se fixent sous le bord à l'intérieur de la boîte d'encastrement).



4. SUPPORTS D'APPAREILLAGE

Les supports d'appareillage permettent le montage :

- d'une prise Mosaic standard 2 modules :



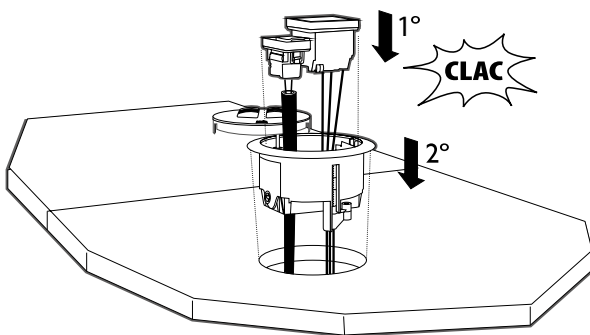
et

- d'une prise RJ 45 1 module uniquement

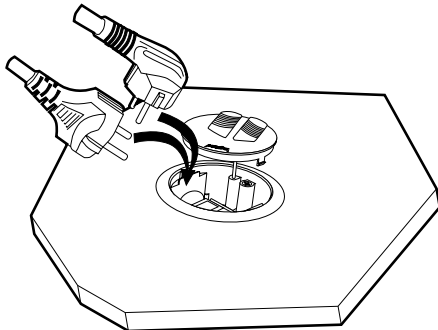


sur plancher technique ou chape béton.

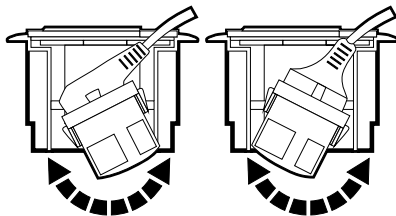
Clipsage en face avant des prises directement dans le support 3 modules



Possibilité d'installer une fiche droite ou une fiche coudée.



Le support d'appareillage à l'intérieur de la boîte 3 modules bascule permettant d'insérer une fiche droite ou une fiche coudée

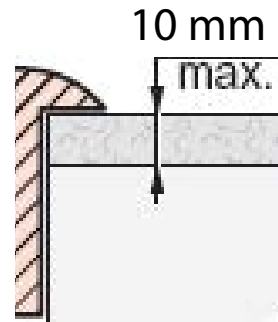


5. CARACTERISTIQUES TECHNIQUES

- Essai de compression, 500N sur 1cm² pendant 1 min : conforme suivant norme CEI 60670-23 (2004)

- Essai de manœuvre du couvercle : en essai interne, pas de dégradation du produit après 10000 ouvertures/fermetures

- Epaisseur revêtement final :



6. CARACTERISTIQUES MATIERE

Les boîtes de sol 3 modules sont en plastique PC/ABS RAL 7031.
Température d'utilisation de transport et de stockage : -5°C/+60°C