

## Profils de distribution DLP-D et accessoires de cheminement

Références : 0 313 50/51/52, 6 373 00 à 06/08/10 à 16, 20 à 26/30 à 35/40 à 45/50 à 55/58, 60 à 66, 70 à 75/80 à 85/90 à 92/94/95, 6 374 00 à 06/08/10 à 15/20 à 25, 30 à 32/34/35



### 1. USAGE

Le système de distribution DLP-D offre :

- des installations parfaitement modulables dans le temps.
- Assure uniquement la distribution des différents conducteurs et câbles dans une installation électrique.
- des profils, des accessoires de finition et de cheminement (embout, joint de couvercle, angle intérieur, angle extérieur, angle plat, dérivation).
- une fiabilité et une sécurité optimale par conformité à la norme NF EN 50085-2-1 voir page 8

### 2. GAMME

#### ■ 2.1 Profils de distribution DLP-D

exemple de profilé DLP-D 200X60 référence 6 373 90



Corps livré avec couvercle(s) sous une seule référence.

Les ailes des profils et les couvercles sont recouverts d'un film de protection anti-rayures, anti-poussières et anti-peinture.

Présentée en longueur de 2m.

Fixation par :

- collage
- chevilles pour fixation immédiate
- vis, clous...

Découpe à l'aide d'une scie (type scie à métaux)

Possibilité d'adapter des cloisons de séparation amovibles.

Pour montage en plinthe, installation du profilé à 15mm minimum du sol fini.

### 2. GAMME (suite)

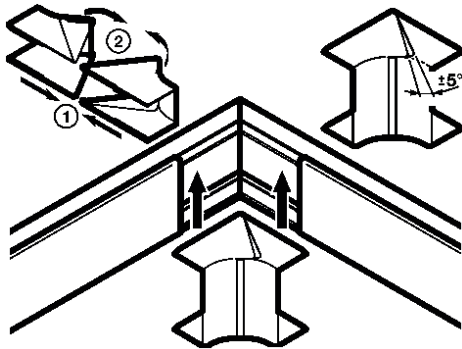
#### Tableau de choix

Hauteur (H)	Sections L x H mm	Références
		blanc
40	40x40	6 373 00
	60x40	6 373 10
	90x40	6 373 20
	120x40	6 373 30
	150x40	6 373 40
60	60x60	6 373 50
	90x60	6 373 60
	120x60	6 373 70
	150x60	6 373 80
	200x60	6 373 90
80	90x80	6 374 00
	120x80	6 374 10
	150x80	6 374 20
	200x80	6 374 30

## 2. GAMME (suite)

### 2.2 Accessoires de cheminement pour profilés de distribution DLP-D

#### 2.2.1 Angles intérieurs variables



Permet la jonction en angle intérieur de deux morceaux de profilé de même section :

- évite la coupe d'onglet sur le profilé
- respect de l'indice de protection
- améliore l'esthétique (recouvrement de la coupe et pas ou peu de surépaisseur)

Montage sur le fond du profilé par clipsage.

Montage sur le profilé avec ou sans cloison de fractionnement ou de séparation.

Permet de réaliser des angles intérieurs de 85 à 95°.

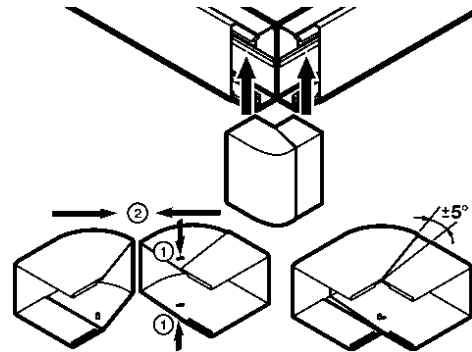
Coloris blanc.

#### Tableau de choix

Hauteur (H)	Sections L x H mm	Références
		blanc
40	40x40	6 373 01
	60x40	6 373 11
	90x40	6 373 21
	120x40	6 373 31
	150x40	6 373 41
60	60x60	6 373 51
	90x60	6 373 61
	120x60	6 373 71
	150x60	6 373 81
	200x60	6 373 91
80	90x80	6 374 01
	120x80	6 374 11
	150x80	6 374 21
	200x80	6 374 31

## 2. GAMME (suite)

#### 2.2.2 Angles extérieurs variables



Permet la jonction en angle extérieur de deux morceaux de profilé de même section :

- évite la coupe d'onglet sur le profilé
- respect de l'indice de protection
- améliore l'esthétique (recouvrement de la coupe et pas ou peu de surépaisseur)

Montage sur le fond du profilé par clipsage.

Montage sur le profilé avec ou sans cloison de fractionnement ou de séparation.

Permet de réaliser des angles extérieurs de 85 à 95°.

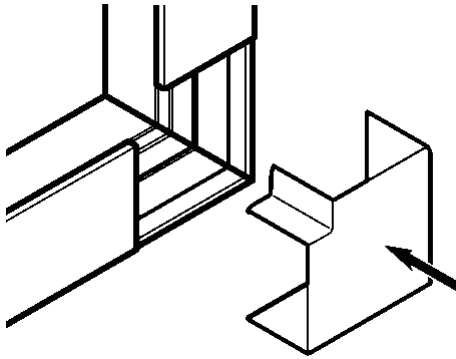
Coloris blanc.

#### Tableau de choix

Hauteur (H)	Sections L x H mm	Références
		blanc
40	40x40	6 373 02
	60x40	6 373 12
	90x40	6 373 22
	120x40	6 373 32
	150x40	6 373 42
60	60x60	6 373 52
	90x60	6 373 62
	120x60	6 373 72
	150x60	6 373 82
	200x60	6 373 92
80	90x80	6 374 02
	120x80	6 374 12
	150x80	6 374 22
	200x80	6 374 32

## 2. GAMME (suite)

### 2.2.3 Angles plats variables



Permet la jonction en angle plat de deux morceaux de profilé de même section :

- respect de l'indice de protection
- améliore l'esthétique (recouvrement de la coupe)

Montage sur le fond du profilé par clipsage.

Montage sur le profilé avec ou sans cloison de fractionnement ou de séparation.

Permet de réaliser des angles plats (fixe) à 90°.

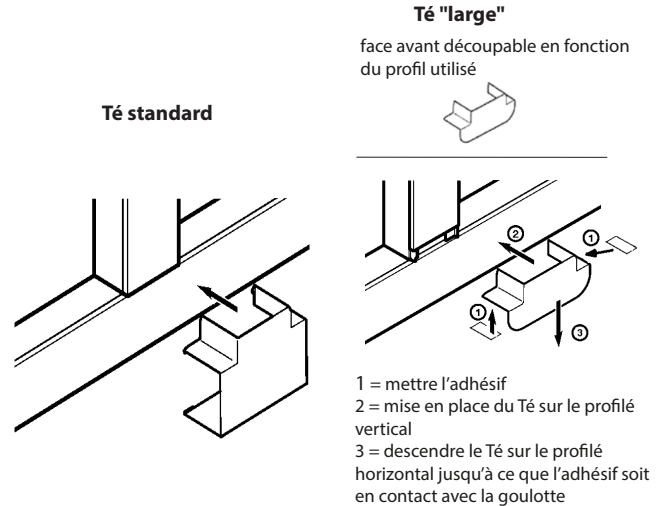
Coloris blanc.

**Tableau de choix**

Hauteur (H)	Sections L x H mm	Références
		blanc
40	40x40	6 373 03
	60x40	6 373 13
	90x40	6 373 23
	120x40	6 373 33
	150x40	6 373 43
60	60x60	6 373 53
	90x60	6 373 63
	120x60	6 373 73
	150x60	6 373 83
80	90x80	6 374 03
	120x80	6 374 13
	150x80	6 374 23

## 2. GAMME (suite)

### 2.2.4 Tés de dérivation : 2 modèles



Permet la jonction en T de deux profilés.

- respect de l'indice de protection.
- améliore l'esthétique (recouvrement de la coupe)

Montage sur le fond du profilé par clipsage.

Montage sur le profilé avec ou sans cloison de fractionnement ou de séparation.

Coloris blanc ou gris

**Tableau de choix**

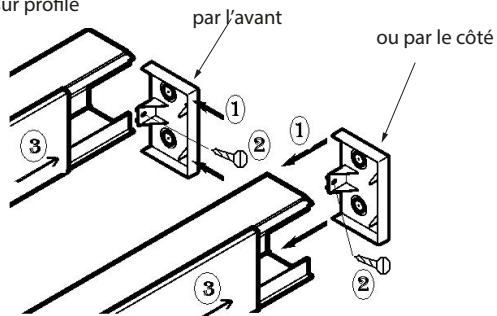
Hauteur (H)	Sections L x H mm	Références
		blanc
40	40x40	6 373 06
	60x40	6 373 16
	90x40	6 373 26*
	120x40	
60	150x40	6 373 66*
	90x60	
	120x60	
80	150x60	6 374 06*
	200x60	
	90x80	
	120x80	
80	150x80	6 374 06*
	200x80	
	200x80	

\* Té "large"

## 2. GAMME (suite)

### 2.2.5 Embout

Montage sur profilé



Possibilité de fixer avec une vis (non fournie) pour une meilleure tenue.

Permet d'obstruer l'extrémité du profilé :

- respect de l'indice de protection
- amélioration de l'esthétique (recouvrement de la coupe)

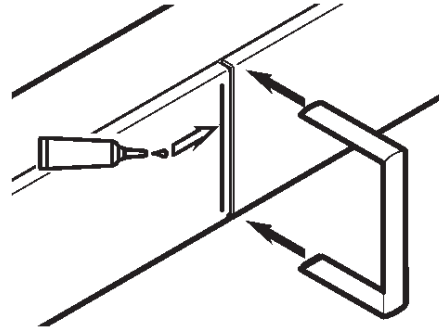
Montage sur le corps du profilé par l'avant, par emboîtement et vissage.  
Coloris blanc.

#### Tableau de choix

Hauteur (H)	Sections L x H mm	Références
		blanc
40	40x40	6 373 04
	60x40	6 373 14
	90x40	6 373 24
	120x40	6 373 34
	150x40	6 373 44
60	60x60	6 373 54
	90x60	6 373 64
	120x60	6 373 74
	150x60	6 373 84
	200x60	6 373 94
80	90x80	6 374 04
	120x80	6 374 14
	150x80	6 374 24
	200x80	6 374 34

## 2. GAMME (suite)

### 2.2.6 Joints de couvercle



Montage du joint par clipsage sur le fond du profilé et collage sur 1 seul couvercle (colle non fournie)

Permet :

- la jonction bout à bout de deux couvercles de même section
- le respect de l'indice de protection
- d'améliorer l'esthétique (recouvrement de la coupe)

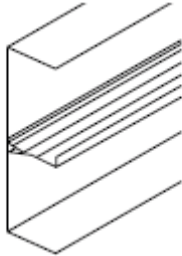
Coloris blanc.

#### Tableau de choix

Hauteur (H)	Sections L x H mm	Références
		blanc
40	40x40	6 373 05
	60x40	6 373 15
	90x40	6 373 25
	120x40	6 373 35
	150x40	6 373 45
60	60x60	6 373 55
	90x60	6 373 65
	120x60	6 373 75
	150x60	6 373 85
	200x60	6 373 95
80	90x80	6 374 05
	120x80	6 374 15
	150x80	6 374 25
	200x80	6 374 35

## 2. GAMME (suite)

### ■ 2.3 Cloisons de séparation pour Profils de distribution DLP-D

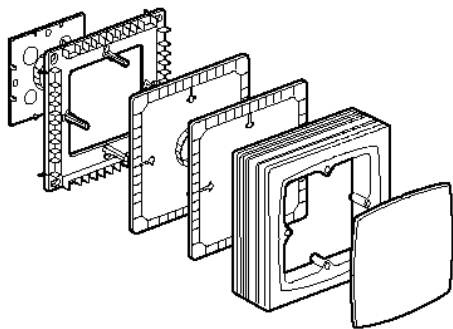


Présentée en longueur de 2m.  
Permet la séparation de différents types de courants (secteur, téléphone, informatique...)  
Solidarisation avec le corps du profilé par clipsage.

Références	Cloisons pour profilé hauteur en mm
6 373 08	40
6 373 58	60
6 374 08	80

### ■ 2.4 Boîtes de dérivation

#### 2.3.1 Boîte de dérivation hauteur 100 références 0 313 50/51/52



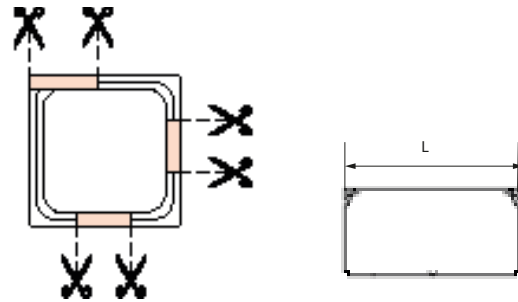
Permet de dériver dans 4 directions en maintenant la séparation des courants faibles et courants forts grâce aux séparateurs livrés avec.  
Coloris blanc

Références	Dimensions
0 313 50	163 x 163 x 65
0 313 51	200 x 200 x 83
0 313 52	250 x 250 x 83

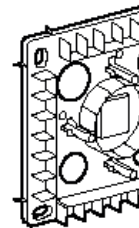
## 2. GAMME (suite)

Prédecoupée pour une utilisation aisée avec les profils de distribution DLP-D.

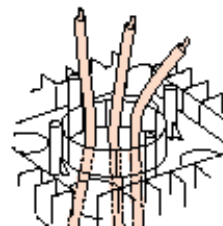
Côtes de découpe repérées à l'intérieur ce qui correspond aux largeurs des profils (L)



Fixation murale assurée par 4 points avec rattrapage d'aplomb et de la planéité du mur (fixation des boîtes de dérivation avec 12 vis non fournies)

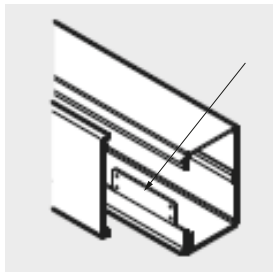


Arrivée possible par le fond de la boîte :



## 3. INSTALLATION (suite)

Agrafes : sections 90x40 à 200x80



Montage : chaque profilé est équipé de 7 agrafes sécables à la main

Mise en oeuvre de l'agrafe

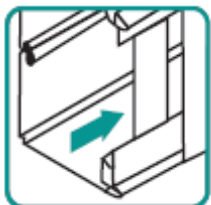
1. Détachez l'agrafe sécable du profilé



2. Puis placer l'agrafe dans la gorge du profilé

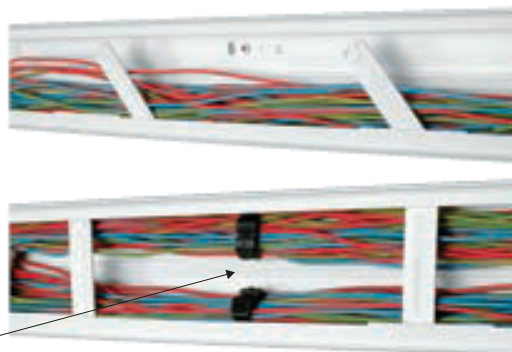


3. Après insertion des câbles, verrouiller l'agrafe



## 3. INSTALLATION (suite)

Retenue : une fois montée dans la gorge, elle permet la mise en place et la retenue des conducteurs dans toutes les positions, là où vous en avez besoin. La retenue des câbles est également assurée par les 7 passants pour collier disposés au fond des goulottes



Grâce aux supports de fixation des colliers dans le fond de la goulotte, maintenez plus facilement les câbles, particulièrement pour les distributions verticales

## 4. CARACTERISTIQUES MATIERE

Profilés, cloisons et couvercles sont en PVC coloris :  
- Blanc Artic

Les accessoires de finition (angles intérieurs, angles extérieurs, angles plats, embouts, dérivations, joints de couvercle, joints de corps) sont en ABS coloris Blanc Artic (voir tableau page 8)

Les produits sont compatibles avec une peinture de type glycérophatique ou acrylique avant l'utilisation de peinture.

## 5. CARACTERISTIQUES TECHNIQUES

Tableau des capacités maximum des conducteurs (pour un type de conducteur donné)

Dimensions Moules ou Goulottes	Section (mm <sup>2</sup> )	Câbles courant fort (mm <sup>2</sup> )		Câbles courant faible (mm)		Câbles Ø maxi
		3x1,5 <sup>2</sup> Ø 9	3x2,5 <sup>2</sup> Ø 10	4 paires Ø 6	Coaxial Ø 7	
40x40	1180	14	10	32	22	23
60x40	1860	22	17	50	37	29
90x40	2250	23	20	64	43	32
120x40	2850	33	30	88	57	32
150x40	3850	39	34	106	72	32
60x60	2925	35	29	83	61	54
90x60	3975	49	36	114	79	54
120x60	5330	68	52	160	108	54
150x60	6000	84	64	199	133	54
200x60	9000	118	88	276	185	54
90x80	5300	67	52	152	104	-
120x80	7720	93	76	239	167	-
150x80	8800	114	92	270	173	-
200x80	12000	160	107	371	239	-

Résistance au feu des profilés suivant CEI 60695-2-4.  
Brûleur de 1 KW, application 60 secondes, extinction 30 secondes.

Résistance au feu des accessoires suivant CEI 60695-2-1.  
Fil incandescent : 650°C, 30 secondes.

Possibilité d'installer des conduits fluides (type chauffage) dans compartiment séparé (T° inférieur à 60°C)

Possibilité d'installer des tuyaux de gaz dans profilé séparé.

## 5. CARACTERISTIQUES TECHNIQUES (suite)

Classification des systèmes Profils de distribution DLP-D suivant EN 50085-2-1

6.2 Résistance aux chocs pendant l'installation et l'usage	2.0J
6.3 Température minimale de stockage et de transport	- 25°C
6.3 Température minimale d'installation et d'usage	+ 15°C
6.3 Température maximale d'usage	+ 60°C
6.4 Résistance à la propagation de la flamme	Non propagateur
6.5 Continuité électrique	Sans continuité
6.6 Caractère électriquement isolant	Electriquement isolant
6.7 Degré de protection de l'enveloppe	IP 3XD
6.9 Mode d'ouverture	Avec un outil
6.101 Conditions d'installation	Saillie fixé au mur Saillie fixé au plafond Saillie fixé au mur et soutenu par le sol (15mm mini voir page 7) Fixé au mur et supporté par une surface horizontale autre que le sol
6.102 Fonctions procurées	Type 1 ou 2 voir tableau ci-dessous
Tension assignée	500 V
Protection contre les chocs mécaniques	IK 07

Tableau de composition des systèmes Profils de distribution DLP-D suivant EN 50085-2-1 coloris blanc :

Dimensions	Type	Profilé av cloison	Profilé ss cloison	Angle intérieur	Angle extérieur	Angle plat	Embout	Joint de couvercle	Cloison	Té
		PVC	PVC	ABS	ABS	ABS	ABS	ABS	PVC	ABS
40x40	2	-	637300	637301*	637302	637303	637304	637305	-	637306
60x40	2	-	637310	637311*	637312	637313	637314	637315	-	637316
60x60	2	-	637350	637351	637352	637353	637354	637355	-	-
90x40	2	-	637320	637321	637322	637323	637324	637325	637308	637326
120x40	2	-	637330	637331	637332	637333	637334	637335	637308	637326
150x40	2	-	637340	637341	637342	637343	637344	637345	637308	637326
90x60	2	-	637360	637361	637362	637363	637364	637365	637358	637366
120x60	2	-	637370	637371	637372	637373	637374	637375	637358	637366
150x60	2	-	637380	637381	637382	637383	637384	637385	637358	637366
200x60	2	-	637390	637391	637392	31353	637394	637395	637358	637366
90x80	2	-	637400	637401	637402	637403	637404	637405	637408	637406
120x80	2	-	637410	637411	637412	637413	637414	637415	637408	637406
150x80	2	-	637420	637421	637422	637423	637424	637425	637408	637406
200x80	2	-	637430	637431	637432	31353	637434	637435	637408	637406