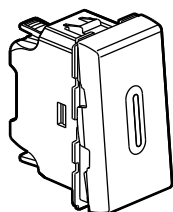


Poussoir 6 A - Fonction témoin



1. USAGE

Mécanisme de commande d'éclairage équipé d'un élément de repérage (voyant).

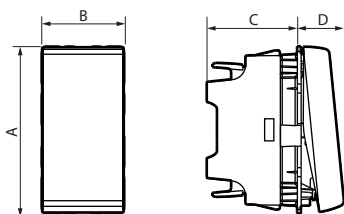
Se monte en encastré ou en saillie.

A équiper d'une plaque de finition.

2. GAMME

	Description	Blanc
	Poussoir contact NO à voyant à LED A équiper d'un voyant pour fonction lumineux 1 module	0 770 33

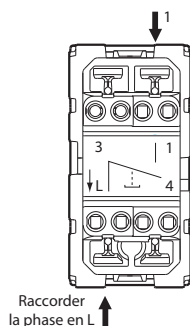
3. COTES D'ENCOMBREMENT (mm)



Référence	A	B	C	D
0 770 33	45	22,5	24	12,3

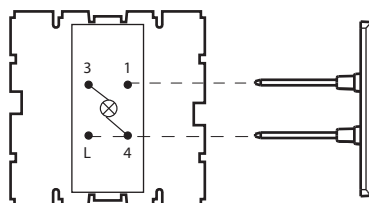
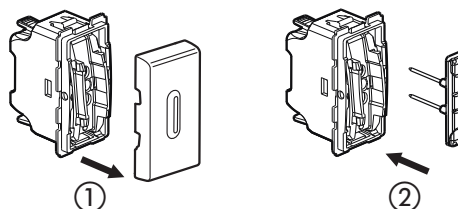
4. RACCORDEMENT

4 bornes automatiques
Capacité des bornes : 2 x 2,5 mm²
Longueur de dénudage : 13 mm
(avec guide longueur de dénudage)



4. RACCORDEMENT (suite)

Fonction témoin :



1 - Déclipser le doigt

2 - Insérer le voyant réf. 0 676 88

Les bornes 3 et 4 sont libres de potentiel pour permettre le raccordement du voyant témoin.

5. CARACTÉRISTIQUES TECHNIQUES

■ 5.1 Caractéristiques mécaniques

Essais aux chocs : IK 04

Pénétration des corps solides/liquides : IP 31 D

Mécanisme à basculement (effort de manipulation 2,6 à 3,5 N)

■ 5.2 Caractéristiques matières

- Doigt de commande : ABS

- Socle : PC

- Entraîneur : PC

- Sans halogène

- Tenue aux UV

Autoextinguibilité :

+ 850° C / 30 s pour les pièces isolantes maintenant en place les parties sous tension.

+ 650° C / 30 s pour les autres pièces en matières isolantes.

■ 5.3 Caractéristiques électriques

Tension : 250 V~

Intensité : 6 A

■ 5.4 Caractéristiques climatiques

Température de stockage : - 10° C à + 70° C

Température d'utilisation : - 5° C à + 50° C

Poussoir 6 A - Fonction témoin

6. ENTRETIEN

Nettoyage superficiel au chiffon.

Ne pas utiliser : acétone, dégraissant, trichloréthylène.

■ 6.1 Tenue aux produits de nettoyage

Tenue aux produits suivants : Hexane (EN60669-1), Alcool à brûler, Eau savonneuse, Ammoniac dilué, Javel pure diluée à 10%, Produit à vitres, Lingettes pré-imprégnées.

■ 6.2 Tenue aux produits de nettoyage type hôpital

Tenue aux produits suivants : Anios, Surfanlos, Bactilysine, Peroxyde d'hydrogène (eau oxygénée 35%).

Attention : Pour l'utilisation de produits d'entretien spécifiques autres, un essai préalable est nécessaire.

7. ACCESSOIRES

Voyant témoin réf. 0 676 88 : 230 V - consommation 3 mA

8. NORMES ET AGRÈMENTS

Conforme aux normes d'installation et de fabrication.

Voir e. catalogue.