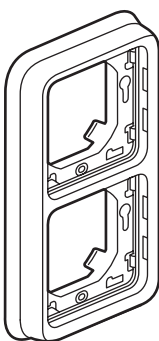
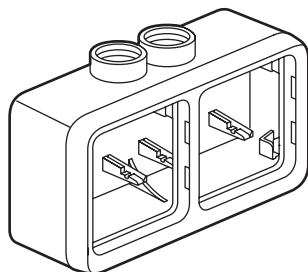
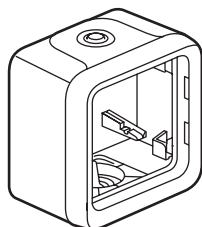


Plexo componible

Cajas y soportes de marcos

Referencia(s): 0 696 51/52/55/56/61/64/68/72/74/78/79/80
 0 696 81/83/85/87/89/90/91/92/94/96/98



ÍNDICE

Pág.

1. Uso	1
2. Gama	1
3. Instalación	1-2-3
4. Dimensiones	3
5. Características técnicas	4
6. Mantenimiento	4
7. Equipos y accesorios	4
8. Conformidad y autorizaciones	4

1. USO

Sistema de mecanismos estanco, destinado a lugares técnicos residenciales y profesionales (garajes, bodegas, parking, talleres y cocinas industriales, etc.), así como a entornos exteriores (terrazas, jardines, camping, etc.).

Cajas de boquillas o de prensaestopas y soportes entregados con placa. Reciben los mecanismos componibles. Cajas entregadas con bornes de conexión Nylbloc auto 2 conductores, para un eventual repicado.

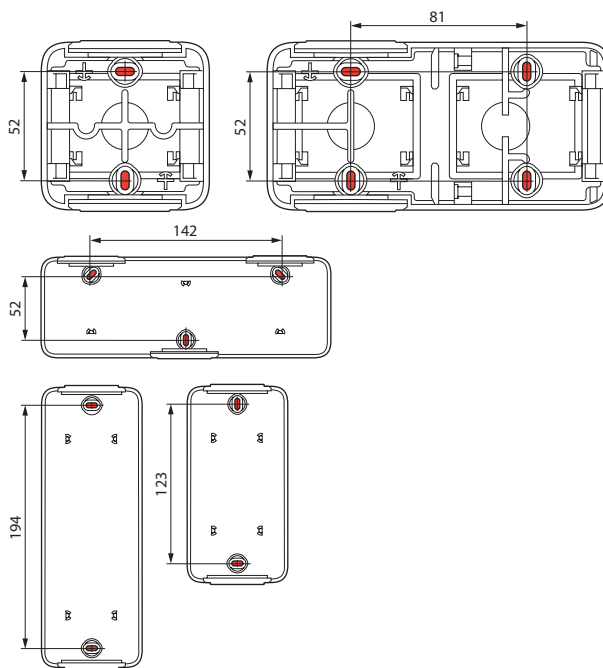
2. GAMA

	Designación	Referencias	Referencias	2 versiones gris y blanco
SALIENTE COMPONIBLE	1 mecanismo 2 entradas	0 696 51/55* 0 696 89	0 695 xx 0 696 xx	Componible
	2 mecanismos horizontales 2 entradas	0 696 72 0 696 90	0 697 xx 0 698 xx	Completo saliente Completo empotrado
	2 mecanismos verticales 2 entradas	0 696 61 0 696 91	0 699 xx	Gran distribución
	2 mecanismos horizontales 2 entradas	0 696 80	* 1 boquilla baja, 2 salidas	
	3 mecanismos verticales 2 entradas	0 696 79		
EMPOTRADO COMPONIBLE	1 mecanismos	0 696 81 0 696 92		
	2 mecanismos horizontales	0 696 83 0 696 94		
	2 mecanismos verticales	0 696 85 0 696 96		
	3 mecanismos horizontales	0 696 87 0 696 98		
CAJAS P.E. (prensaestopa)	1 mecanismo 2 entradas	0 696 52 0 696 56		
	2 mecanismos horizontales 2 entradas	0 696 74 0 696 78		
	2 mecanismos verticales 2 entradas	0 696 64 0 696 68		

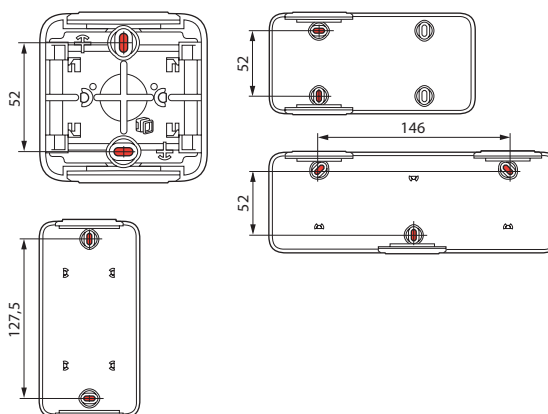
3. INSTALACIÓN

■ 3.1 Fijación saliente

- Atornillada de la caja de fondo sobre el soporte, con tornillos de Ø 3 mm a Ø 4 mm máx.
- Plantilla de trazado disponible ref. 0 695 97 (véase la página 4).



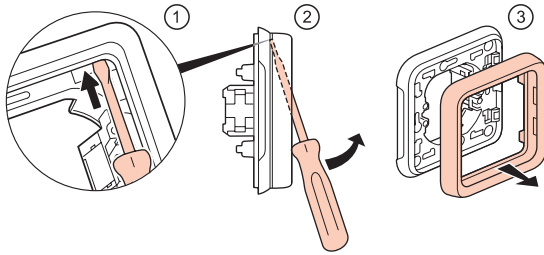
- En sustitución de la antigua serie Plexo 55



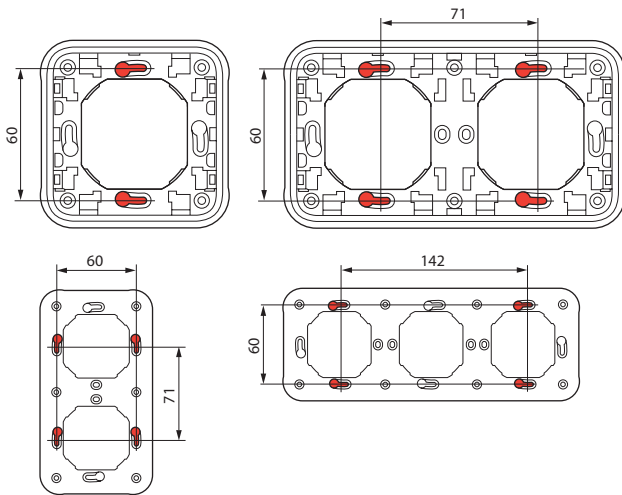
3. INSTALACIÓN (continuación)

■ 3.2 Fijación empotrada

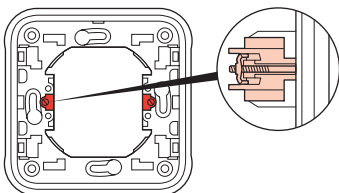
- Desacoplamiento del marco



- Con tornillos sobre caja de empotrar utilización de cajas de empotrar Batibox™ (distancia entre ejes 71 mm para soportes multimecanismos).

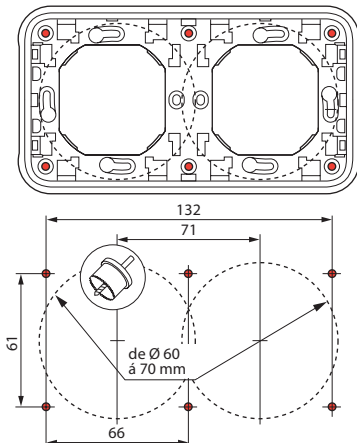


- Con garras sobre caja de empotramiento



Posibilidad de montar las garras:
ref. 0 849 00 ou
ref. 0 849 01 (garras largas)

- Mediante tapas cubrebornas, con tornillos Ø 4 mm
Perforación del material de soporte, de 60 mm a 70 mm de diámetro, con sierra de corona o sacabocados.

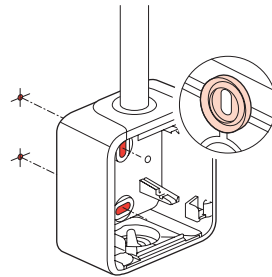


3. INSTALACIÓN (continuación)

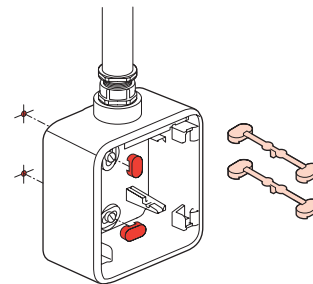
■ 3.3 Fijación y estanqueidad

- 2 puntos de fijación visibles, distancia entre ejes conservada (Plexo 55) salvo cajas triples.

- La estanqueidad de las fijaciones se efectúa mediante una junta sobremoldeada en la parte trasera de las cajas (salvo cajas prensaestopas).



- En el caso de las cajas prensaestopas, es necesario agregar los tapones suministrados, puesto que las cajas no tienen junta sobremoldeada en la parte trasera.



■ 3.4 Conexión a los conductos

Tipo de conductos:

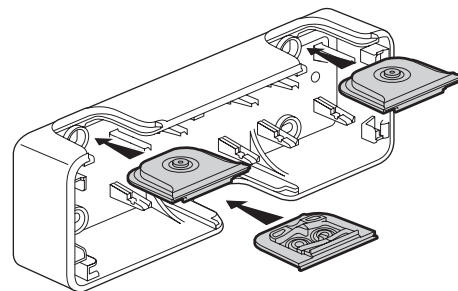
- IRL: antiguamente IRO, tubo aislante rígido liso
 - ICA: tubo aislante flexible curvable anillado
 - ICTA: conducto aislante flexible curvable transversalmente elástico anillado
 - ICTL: conducto aislante flexible curvable transversalmente elástico liso
- } Ø 16 a 25 mm

Cables (ejemplos):

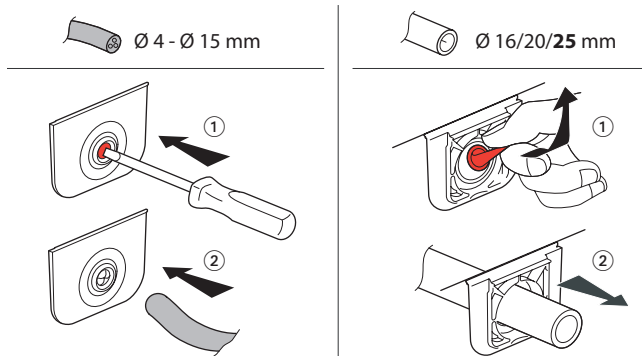
- conductores rígidos: U - 1000R2V 3G2,5
- conductores flexibles: H07 RN - F 3G2,5

Tipos de boquillas: flexibles de membranas, 2 tipos amovibles.

- boquilla 1 salida entregada en caja 2 mecanismos y 3 mecanismos (arriba)
- boquilla 2 salidas entregada en caja 2 mecanismos y 3 mecanismos (abajo)



3. INSTALACIÓN (continuación)

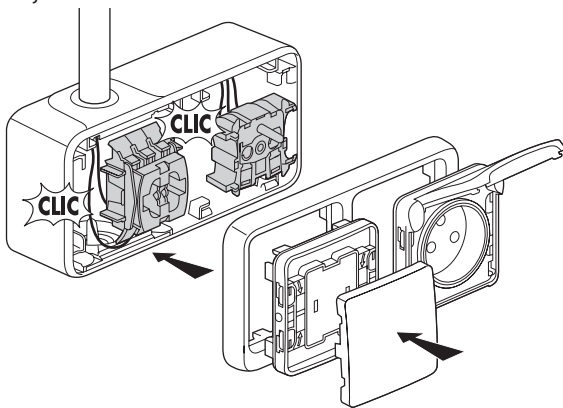


Igualmente disponible en accesorios:

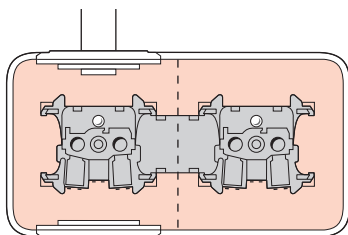
- 0 695 96 boquilla gris 1 salida
- 0 695 99 boquilla gris 2 salidas
- 0 696 46 boquilla blanca 1 salida
- 0 696 49 boquilla blanca 2 salidas

3.5 Ensamblaje

- Fijación de los motores componibles por acoplamiento en el fondo de la caja.

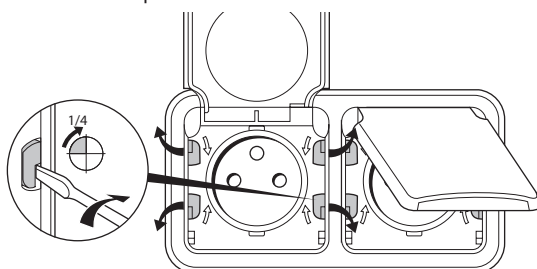


- La descompartimentación de las cajas dobles y triples facilita el acceso a la cajas y permite recibir los mecanismos de tomas precableadas dobles y triples.



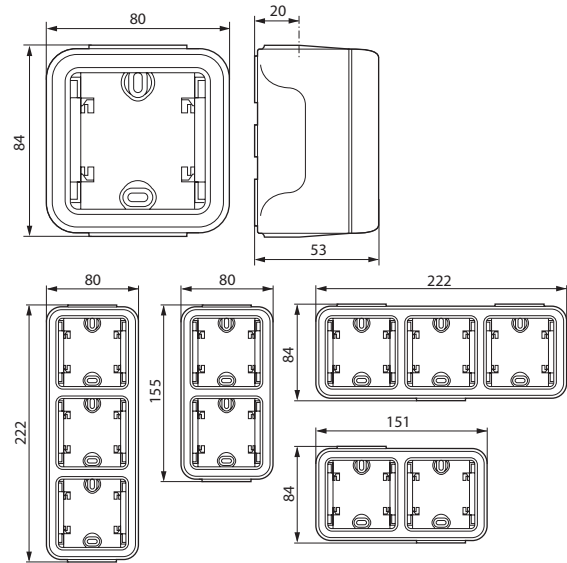
El bloqueo IP55 de la parte delantera (tapa) sobre la caja se efectúa mediante el pivotamiento de cuatro cierres de 1/4 de vuelta.

El sentido de pivotamiento de cada cierre de 1/4 de vuelta está indicado por una marca en la tapa.

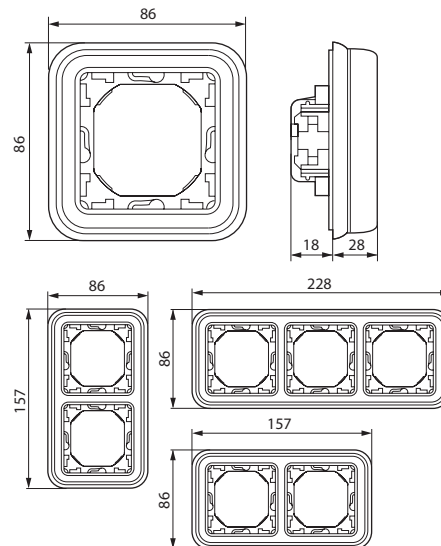


4. DIMENSIONES

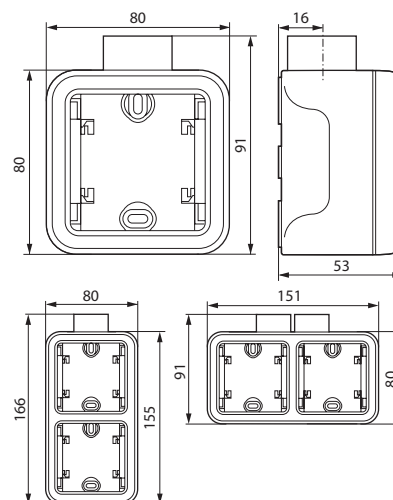
Saliente



Empotrado



Saliente + prensaestopa



5. CARACTERÍSTICAS TÉCNICAS

■ **5.1 Características mecánicas**

Protección contra objetos sólidos y líquidos: IP 55
 Protección contra descargas: IK 07

■ **5.2 Características materiales**

Caja, soporte: PP (Polipropileno cargado)
 Marco, tapa: ABS (acrilonitrilobutadienoestireno)
 Boquilla, embellecedor: PP+SEBS (estirenoetilenobutadienoestireno)
 Mecanismo: PC (Policarbonato)

Resistencia a los ultravioletas: Sin cambio notable tras prueba de 7 días, con iluminación energética de 550 W/m² (Medida colorimétrica según método Lab).

Resistencia a la niebla salina: 7 días (168 h)

Autoextinguibilidad:

+ 850° C: Elementos (o piezas) necesarios para la fijación de las partes bajo tensión.

+ 650° C: Elementos (o piezas) no necesarios para la fijación de las partes bajo tensión.

■ **5.6 Características eléctricas**

Tensión: 250 V~
 Intensidad: 16 A
 Frecuencia: 50 Hz

■ **5.7 Características climáticas**



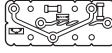
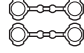
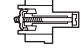



Condiciones de almacenamiento y de utilización: - 25° C a + 60° C.

6. MANTENIMIENTO

Limpieza superficial con paño seco o humedecido con agua jabonosa. No debe utilizarse acetona, desalquitrador ni tricloroetileno.

Atención: Para la utilización de productos de limpieza específicos, se debe efectuar previamente una prueba.

7. EQUIPOS Y ACCESORIOS

Designación	Utilizaciones	Ref.	Color
Boquilla 1 salida 	Permite una conexión estética entre las cajas y los cables, hasta Ø 16 mm	0 695 96	Gris
		0 696 46	Blanco
Boquilla 2 salidas 		0 695 99	Gris
		0 696 49	Blanco
Plantillas de trazado 	Permite mearar rápidamente las distancias entre ejes de fijación de todas las cajas	0 695 97	
Juego de 4 tapones 	Permite obturar los orificios de fijación del fondo de la caja	0 695 98	Gris
Garra estándar 	Se monta en todos los soportes de 1 mecanismo empotrados por simple acoplamiento	0 849 00	
Garra larga 		0 849 01	
Prensaestopa multicables 	(PG) Ø 7 - 14 mm	0 696 53	
Bornero de reconexión 	Conexión directa tras el pelado simple de los conductores rígidos Capacidad de las bornas: 0,75 a 2,5 mm ²	0 343 22	

8. CONFORMIDADES Y AUTORIZACIONES

Productos realizados de conformidad con las normas:

- Francesa NF C 61-314
- Belga NBN C 61-112
- Internacional CEI 60884-1