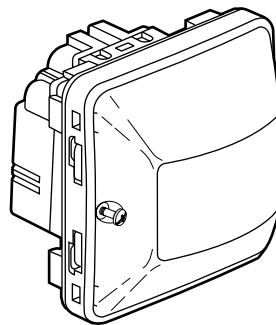


Plexo™

Выключатели автоматического управления осветительной нагрузкой



1. ПРЕДНАЗНАЧЕНИЕ

Влагонепроницаемое электроустановочное изделие для жилых и технических помещений (гаражи, подвалы, автостоянки, мастерские, кухни предприятий общественного питания и т. п.), а также для наружной установки (внутренние дворы, сады, палаточные городки и т. п.). ИК выключатели автоматического управления осветительной нагрузкой с нейтралью или без неё.

2. СОСТАВ СЕРИИ

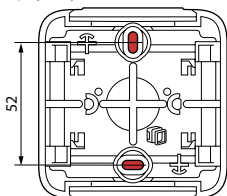
	Кат. №№	Описание
СБОРНЫЙ	0 695 20	Выключатель автоматического управления без нейтрали 2-проводный 230 В - 50 Гц
	0 695 22	Выключатель автоматического управления с нейтралью 3-проводный 230 В - 50 Гц



3. МОНТАЖ

■ 3.1 Накладной монтаж

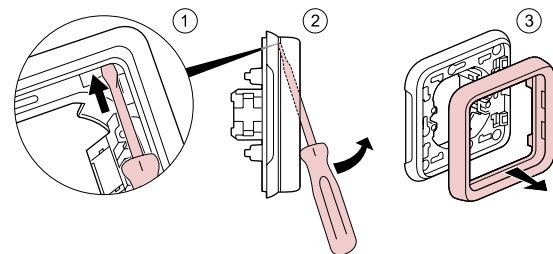
Коробка крепится к суппорту двумя винтами $\varnothing 3$ мм – $\varnothing 4$ мм.



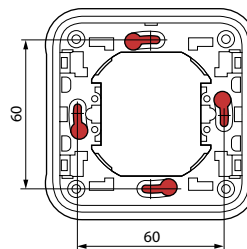
3. МОНТАЖ (продолжение)

■ 3.2 Скрытый монтаж

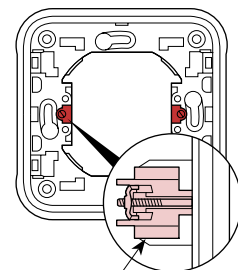
Отсоедините рамку



Винтами к коробке для скрытого монтажа



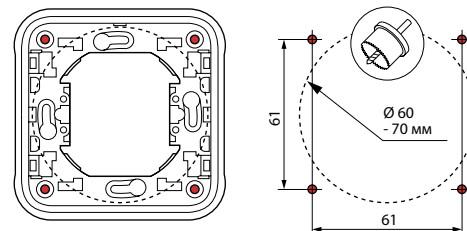
Лапками к коробке для скрытого монтажа



Применяемые лапки:
Кат. № 0 849 00
или
Кат. № 0 849 01 (длинные лапки)

Или в сплошной панели четырьмя винтами $\varnothing 4$ мм.

Проделайте монтажное отверстие (диаметром 60-70 мм) коронкой или перфоратором.

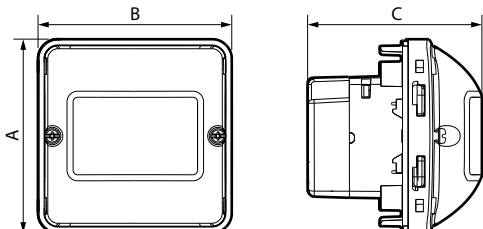


4. ПОДКЛЮЧЕНИЕ

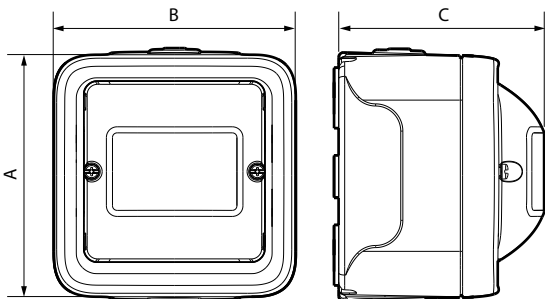
Винтовые зажимы
 Сечение подключаемых проводников: 2 x 1,5 мм² или 1 x 2,5 мм²
 Отвертка: плоская 3,5 мм

5. РАЗМЕРЫ (мм)

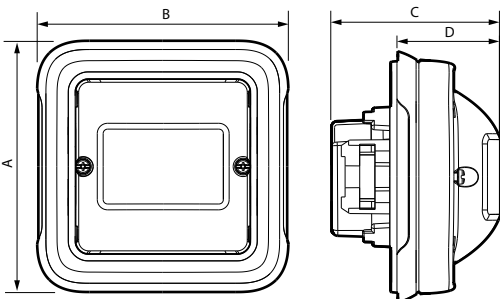
Сборное изделие



Накладной монтаж



Скрытый монтаж



	A	B	C	D
Сборное изделие	64	64	58	-
Накладной монтаж	80	80	68	-
Скрытый монтаж	86	86	58	35

6. ТЕХНИЧЕСКИЕ ХАРАКТЕРИСТИКИ

■ 6.1 Механические характеристики

Степень защиты от проникновения твёрдых предметов и воды: IP55
 Степень защиты от механических ударов: IK07

■ 6.2 Характеристики материалов

Цвет: серый/белый
 Материал: - Коробка: ПП
 - Рамка: АБС
 - Крышка: ПЭ
 - Механизм: ПК

Огнестойкость:

+ 850 °C/30 с для частей из изоляционных материалов, являющихся опорами для токоведущих частей
 + 650 °C/30 с для остальных частей из изолирующего материала

Стойкий к УФ-излучению:

без заметных изменений в течение 7-суточного испытания с экспозицией 550 Вт/м² (колориметрическое измерение лабораторным способом)

Стойкость к соляному туману:

7 суток (168 ч)

■ 6.3 Электрические характеристики

Напряжение: 230 В перем. тока
 Частота: 50 Гц

■ 6.4 Температура окружающей среды

Температура хранения: от + 25 до + 60 °C
 Рабочая температура: от + 5 до + 35 °C

7. ТЕХНИЧЕСКОЕ ОБСЛУЖИВАНИЕ

Протирайте поверхность тканью, сухой или смоченной мыльным раствором.

Запрещается использовать ацетон, очистители битумных пятен, трихлорэтилен.

Внимание! Если необходимо использовать другие чистящие средства, их следует предварительно опробовать на другом предмете из аналогичного материала.

8. СООТВЕТСТВИЕ СТАНДАРТАМ И РЕГЛАМЕНТАМ

Соответствуют действующим нормативным документам.
 См. e-каталог.