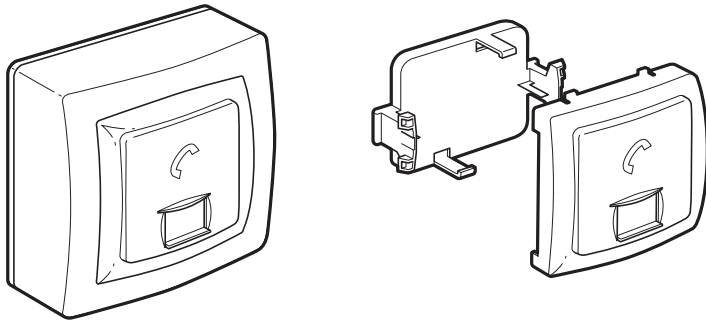


# Prise RJ 12

Référence(s) : 860 34 / 35 / 32  
861 34 / 35 / 32

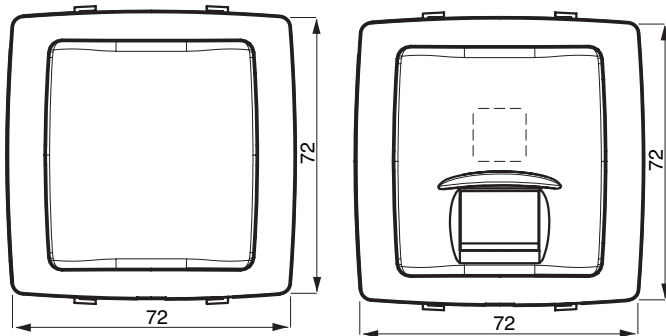


SOMMAIRE	Page
1. Utilisation .....	1
2. Cotes d'encombrement.....	1
3. Montage .....	1
4. Caractéristiques techniques .....	1
5. Installation.....	2
6. Raccordement.....	2
7. Caractéristiques générales .....	2
8. Entretien.....	2

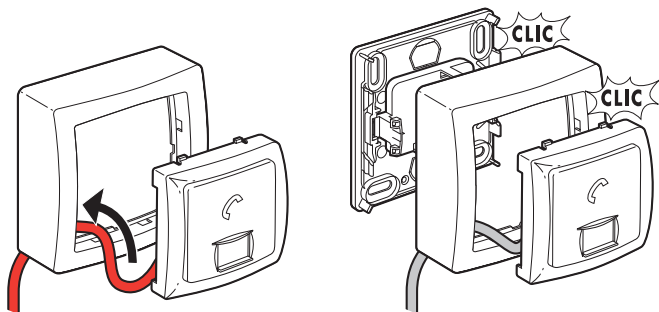
## 1. UTILISATION

Mise à disposition de courant pour réseau téléphonique.

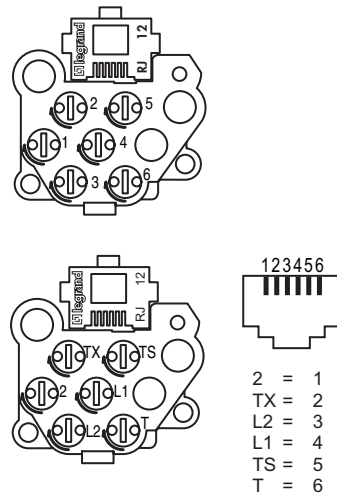
## 2. COTES D'ENCOMBREMENT



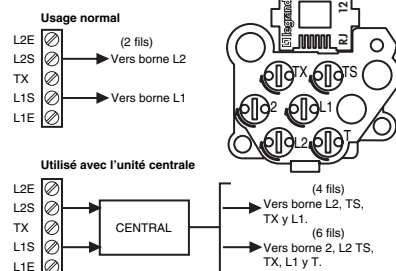
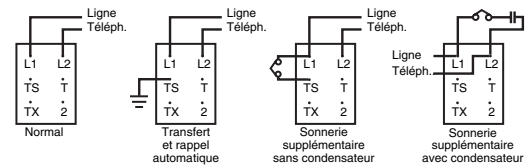
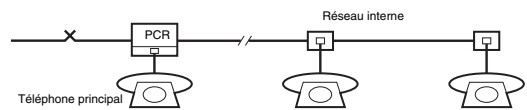
## 3. MONTAGE/MISE EN SITUATION



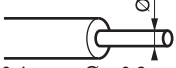
## 4. CARACTERISTIQUES TECHNIQUES

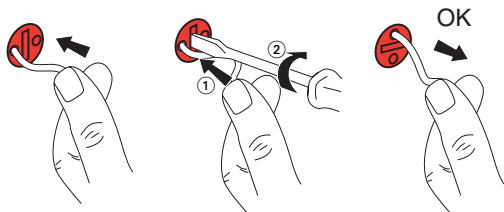
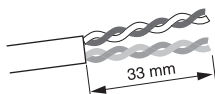


## 5. INSTALLATION



## 6. RACCORDEMENT

  
0,4 mm <math>\lt; \varnothing < \varnothing < 0,8 \text{ mm}</math>  
26 AWG <math>\lt; \varnothing < \varnothing < 20 \text{ AWG}</math>



## 7. CARACTERISTIQUES GENERALES

### 7.1 Caractéristiques mécaniques

Indice de protection : - IK 04

### 7.2 Caractéristiques matière

Tenue aux agents chimiques **ABS**

Acétone	..... +
Acide acétique à 10 %	..... +(10%)
Acide chlorhydrique *	..... +(10%)
Acide citrique *	..... +
Acide fluorhydrique *	..... +
Acide nitrique à 30 %	..... +
Acide nitrique à 50 %	..... +
Acide phosphorique *	..... +
Acide sulfurique	..... +
Acide tannique *	..... -
Alcool éthylique	..... +
Alcool méthylique (méthanol)	..... +
Amoniaque	..... +
Chlorure de baryum *	..... +
Eau de mer	..... +
Essence lourde	..... (+)
Essence minérale	..... (+)
Essence de térébenthine	..... (+)
Huiles essentielles	..... +
Huile de lin	..... +
Huile lubrifiante	..... +
Huile pour machines	..... +
Huile minérale	..... +
Huile de paraffine	..... +
Huile de poisson	..... +
Huile de ricin	..... +
Huile de silicone	..... +
Lait	..... +
Pétrole, éther de pétrole	..... (+)
Trichloréthylène	..... -
Toluène	..... -
Vin	..... +
Aniline	..... -
Eau de javel	..... +

\* toutes concentrations en solution aqueuse

+ : résistance, - : instabilité, (+) : résistance limitée

Tenue aux Ultra-Violet

### 7.3 Caractéristiques environnementales

Matière sans halogène

### 7.4 Caractéristiques électriques

Autoextinguibilité suivant NFC 20-455 - CEI 695.2.1

Support : 850° C / 30 s.

Plaque : 850° C / 30 s.

Tension : 230 V±

Intensité : 16 A maximum en courant alternatif

Fréquences : 50 Hz

### 7.5 Caractéristiques climatiques

Température de stockage et d'utilisation : - 5° C à + 40° C

## 8. ENTRETIEN

Nettoyage superficiel à l'aide d'un chiffon légèrement humide

Ne pas utiliser : acétone, dégraissant, trichloréthylène

**Attention** : pour l'utilisation de produits d'entretien spécifiques un essai préalable est nécessaire