

sarlam

28240 БЕЛОМЕР
Телефон: 02 37 53 80 00 - Факс: 02 37 81 20 01

Технический паспорт: F00106RU-01 Дата создания: 12.04.2007

Светильники CHARTRES
алюминий/поликарбонат



1. СЕРИЯ

Тип	Артикул		Р-ры мм	Масса кг	Аппарат включения	Патрон	Источник света	Мощность, Вт	Класс защиты
	Белый	Антрацит							
Круглый Размер 1	614 010	614 003	Ø 309	1,494	Электронный	G24q2		18 + СВЧ датчик движения	□
	614 004	614 005	Ø 309	1,356	Нет	E27		60 + СВЧ датчик движения	□
	614 002	614 001	Ø 309	1,512	2 аппарата	2G7 + белый светодиод		2 x 9 + 1	□
	614 130	614 136	Ø 309	1,456	Электронный	2G7		9	□
	614 409	614 416	Ø 309	1,492	Электронный	2G7		2 x 9	□
	614 749	614 706	Ø 309	1,474	Электронный	G24q2		18	□
	614 220	614 221	Ø 309	1,660	Электромагнитный	G23		2 x 9	I
	614 250	614 248	Ø 309	1,696	Электромагнитный	GR8		16	I
	614 218	614 216	Ø 309	1,726	Электромагнитный	GR10		21	I
	614 249	614 276	Ø 309	1,336	Нет	E27		75	□
Круглый Размер 2	624 204	624 205	Ø 350	1,770	Электронный	G24q3		26 + СВЧ датчик движения	□
	624 206	624 207	Ø 350	1,706	Нет	E27		75 + СВЧ датчик движения	□
	624 202	624 203	Ø 350	1,910	2 аппарата	2G7 + белый светодиод		2 x 11 + 1	□
	624 350	624 356	Ø 350	1,980	2 аппарата	2G7		7 + 11	□
	624 400	624 406	Ø 350	2,490	2 аппарата	G23		2 x 11	I
	624 460	624 466	Ø 350	2,280	2 аппарата	G24d3 + E14		26 + 25	I
	624 340	624 346	Ø 350	1,890	Электронный	2G7		2 x 11	□
	624 710	624 716	Ø 350	1,810	Электронный	2GX13		22	□
	624 370	624 376	Ø 350	1,750	Электронный	G24q3		26	□
	624 208	624 209	Ø 350	1,920	Электронный	GX24q3		32	□
	624 200	624 201	Ø 350	1,940	Электронный	G24q2		2 X 18	□
	624 480	624 486	Ø 350	1,940	Электронный	GX24q4		42	□
	624 240	624 246	Ø 350	2,426	Электромагнитный	G23		2 X 11	I
	624 290	624 296	Ø 350	2,250	Электромагнитный	G24d3		26	I
	624 280	624 286	Ø 350	2,328	Электромагнитный	GR10		28	I
624 380	624 386	Ø 350	2,558	Электромагнитный	GR10		38	I	
624 270	624 276	Ø 350	1,694	Нет	E27		100	□	

1. СЕРИЯ (продолжение)

Тип	Артикул		Р-ры мм	Масса кг	Аппарат включения	Патрон	Источник света	Мощность, Вт	Класс защиты
	Белый	Антрацит							
Круглый с решет- кой	644 130	644 136	Ø 309	1,624	Электронный	2G7		9	□
	644 410	644 416	Ø 309	1,652	Электронный	2G7		2 x 9	□
	644 700	644 706	Ø 309	1,686	Электронный	G24q2		18	□
	644 230	644 236	Ø 309	1,826	Электромагнитный	G23		2 x 9	I
	644 250	644 256	Ø 309	1,910	Электромагнитный	GR8		16	I
	644 210	644 216	Ø 309	2,076	Электромагнитный	GR10		21	I
	644 270	644 276	Ø 309	1,552	Нет	E27		75	□
Круглый с козырь- ком	664 130	664 136	Ø 309	1,396	Электронный	2G7		9	□
	664 410	664 416	Ø 309	1,434	Электронный	2G7		2 x 9	□
	664 006	664 007	Ø 309	1,424	Электронный	G24q2		18	□
	664 230	664 236	Ø 309	1,940	Электромагнитный	G23		2 x 9	I
	664 250	664 256	Ø 309	1,940	Электромагнитный	GR8		16	I
	664 210	664 216	Ø 309	2,132	Электромагнитный	GR10		21	I
	664 270	664 276	Ø 309	1,604	Нет	E27		60	□
Овальный	614 008	614 009	240x336	1,404	Электронный	G24q1		13 + СВЧ датчик движения	□
	634 130	634 136	240x336	1,396	Электронный	2G7		9	□
	614 011	614 012	240x336	1,424	Электронный	G24q1		13	□
	634 700	634 706	240x336	1,356	Электронный	G24q2		18	□
	634 230	634 236	240x336	1,656	Электромагнитный	G23		2 x 9	I
	634 270	634 276	240x336	1,304	Нет	E27		75	□
Овальный с решет- кой	654 130	654 136	240x336	1,454	Электронный	2G7		9	□
	654 700	654 706	240x336	1,482	Электронный	G24q2		18	□
	654 230	654 236	240x336	1,802	Электромагнитный	G23		2 x 9	I
	654 270	654 276	240x336	1,460	Нет	E27		75	□
Овальный с верти- кальным козырьком	684 198	684 199	240x336	1,480	Электронный	2G7		9	□
	684 700	684 706	240x336	1,516	Электронный	G24q2		18	□
	684 298	684 299	240x336	1,804	Электромагнитный	G23		2 x 9	I
	684 270	684 276	240x336	1,420	Нет	E27		60	□
Овальный с горизон- тальным козырьком	674 130	674 130	240x336	1,480	Электронный	2G7		9	□
	674 700	674 796	336x240	1,516	Электронный	G24q2		18	□
	674 230	674 236	336x240	1,804	Электромагнитный	G23		2 x 9	I
	674 270	674 276	336x240	1,420	Нет	E27		60	□

Все люминесцентные светильники поставляются в комплекте с лампами. Цветовая температура (Т_{цв}) - 4000 °К. Не рекомендуется применять реле времени при использовании люминесцентных лампы с электромагнитным ПРА. Лампы накаливания в комплект поставки светильников не входят.

2. ТЕХНИЧЕСКИЕ ХАРАКТЕРИСТИКИ

- Степень защиты от попадания твердых частиц, пыли и влаги: IP 55 согласно NF EN 60 598-2-1.
- Устойчивость к механическим воздействиям: IK 09, 10 джоулей согласно NF EN 60 598.
- Питание: 230/240 В, 50 Гц.

Изделие изготовлено в соответствии с директивой по низкому напряжению 72/23 СЕЕ и директивой по электромагнитной совместимости 89/936 СЕЕ.

2. ТЕХНИЧЕСКИЕ ХАРАКТЕРИСТИКИ (продолжение)

2.1. Материалы и покрытия

- Корпус, цоколь: поликарбонат белый RAL 9010.
- Основание: сплав алюминия с покрытием полиэфирной порошковой краской, цвет белый RAL 9010 или антрацит.
- Рассеиватель: поликарбонат опаловый, гладкий. Крепление к корпусу на клипсах.
- Отражатель: алюминиевый (только в светильниках с лампами накаливания).
- Уплотнительная прокладка: силиконовая, невыпадающая.
- Наружные крепежные детали: из черной нержавеющей стали, крестообразной формы.
- Патрон (модель с лампами накаливания): фарфор.

2. ТЕХНИЧЕСКИЕ ХАРАКТЕРИСТИКИ (продолжение)

2.1. Материалы и покрытия

- Огнестойкость: испытание проволокой, раскаленной до 960 °С, время затухания ≤ 5 с. Испытания проведены согласно регламенту пожарной безопасности для общественных зданий, статья ЕС.4 от 25.06.80, официальное издание от 14.08.80, в соответствии со стандартом NF С 20-455.

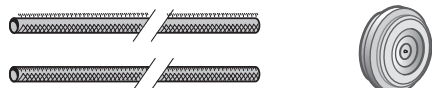
2.2. Подключение

- Лампы накаливания:
Патрон Е27, материал - фарфор неглазурованный, моноблочный 250 В, 4 А, одобрено VDE, ENEC +E14.
Присоединение винтовыми зажимами для проводов 2x1,5 мм².
- Лампы люминесцентные:
Патроны для ламп с цоколем G23, GR8, GR10.
Предварительное соединение между патроном и автоматической клеммной колодкой выполнено высокотемпературным проводником. ПРА электромагнитного типа согласно МЭК 920/921.
Класс защиты: I, низкие потери.
Патроны для ламп с цоколем 2G7, 2GX13, G24q1, G24q2, G24q3, GX24q3, GX24q4.
Предварительное соединение между патроном и автоматической клеммной колодкой выполнено высокотемпературным проводником. ПРА электронного типа согласно EN 60928.

2.3. Комплект поставки

Изделие поставляется в комплекте с:

- инструкцией по монтажу;
- заглушкой рлехо;
- защитной термотрубки.



3. ПРИМЕНЕНИЕ И УСЛОВИЯ ИСПОЛЬЗОВАНИЯ

3.1. Области применения

Внутреннее и наружное освещение.

3.2. Тип монтажа

Светильники с люминесцентными лампами: любое положение

Светильники с лампами накаливания: см. ограничения, приведенные ниже

Тип монтажа	Потолочный монтаж	Настенный монтаж: патрон внизу	Настенный монтаж: патрон вверх
Круглый, размер 2			НЕТ
Овальный	НЕТ		НЕТ
Овальный с решёткой	НЕТ		НЕТ

3.3. Устойчивость к химическим и климатическим воздействиям

Хорошая устойчивость к атмосферным воздействиям.

Хорошая устойчивость к воздействию морского климата.

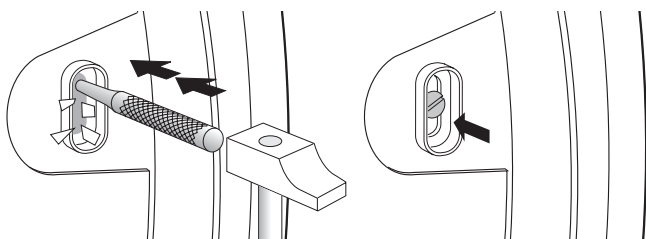
3.4. Соответствие температурным классам

Светильники предназначены для использования при температуре окружающей среды плюс 25 °С (стандарт NF EN 60 598-1).

Пусковые характеристики люминесцентных ламп могут меняться в условиях отрицательных температурных значений.

4. МОНТАЖ

Крепежное отверстие.

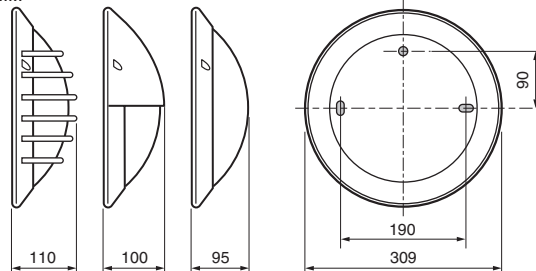


5. ПОДКЛЮЧЕНИЕ

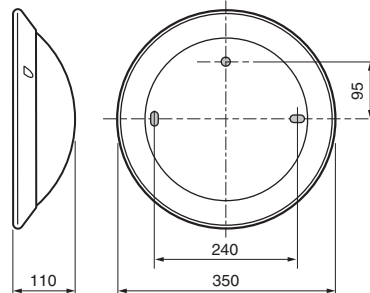
Подключение с использованием кабеля Ø от 5 до 16 мм.

6. ГАБАРИТНЫЕ РАЗМЕРЫ

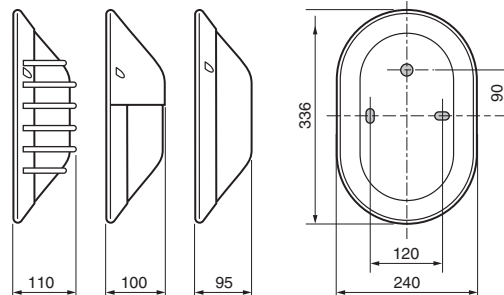
Ø 309 мм



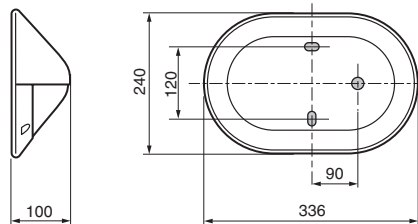
Ø 350 мм



240 x 336 мм



336 x 240 мм



7. ЗАПАСНЫЕ ДЕТАЛИ

Рассеиватель сменный

Круглый Ø 309 мм Арт. 614 900

Круглый Ø 350 мм Арт. 624 900

Овальный Арт. 644 900

8. МОНТАЖНЫЕ АКСЕССУАРЫ

Крепеж для круглого светильника размер 1, белый ... Арт. 614 960

Крепеж для круглого светильника размер 1, антрацит .. Арт. 614 966

Крепеж для овального светильника размер 1, белый ... Арт. 634 960

Крепеж для овального светильника размер 1, антрацит . Арт. 634 966

9. СЕРТИФИКАТЫ

Сертификат NF/ENEC/CE.

Протокол испытаний раскаленной проволокой.

Протокол испытаний на устойчивость к механическим воздействиям. Сертификаты можно получить, обратившись в представительство компании «Легран» в России. Телефоны в Москве: +7 (495) 660-75-50/60.

Срок гарантии: 1 год

Изготовитель: фирма «Сарлам», Франция, Беломер, 28240.
Sarlam, France, Belhomert, 28240.

