

sarlam

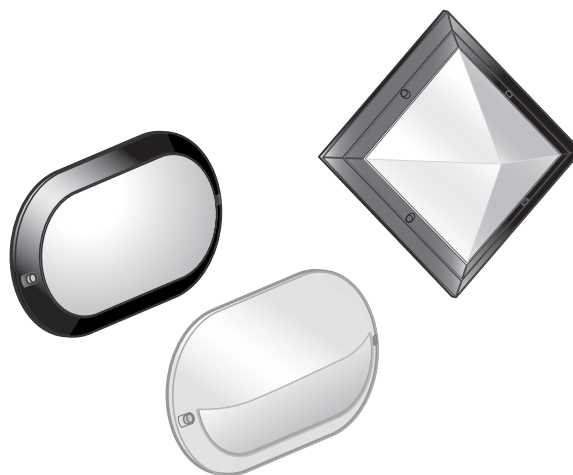
28240 BELHOMERT

Téléphone : 02 37 53 80 00 - Télécopie : 02 37 81 20 01

Fiche technique : F00079FR-01

Date : 29.03.2007

MINI-CHARTRES et PYRAMIDE



1. GAMME

Mini CHARTRES	Références		Dimensions mm	Poids Kg	IP	Douille	Source	Puissance Watts	Classe
	Blanc	Noir							
Jupe simple	542 360	542 366	282 x 187	0,570	54	2G7		9	□
	542 362								
	542 130	542 136	282 x 187	0,890	54	G23		9	□
	542 132								
Jupe simple avec interrupteur	542 120	542 126	282 x 187	0,470	54	E14		40	□
	542 122								
	542 380	542 386	282 x 187	0,570	43	2G7		9	□
	542 382								
Jupe simple avec interrupteur	542 330	542 336	282 x 187	0,900	43	G23		9	□
	542 332								
	542 320	542 326	282 x 187	0,490	43	E14		40	□
Jupe à visière	542 322								
	582 360	582 366	282 x 187	0,666	54	2G7		9	□
Jupe à visière	582 362								
	582 130	582 136	282 x 187	0,930	54	G23		9	□
Jupe à visière avec interrupteur	582 132								
	582 380	582 386	282 x 187	0,686	43	2G7		9	□
Jupe à visière avec interrupteur	582 382								
	582 330	582 336	282 x 187	0,940	43	G23		9	□
582 332									
Version Antivandales									
Jupe simple	543 360	543 366	282 x 187	0,570	54	2G7		9	□
	543 101								
Jupe simple	543 130	543 136	282 x 187	0,840	54	G23		9	□
	543 102								
Jupe simple avec interrupteur	583 380	583 386	282 x 187	0,580	43	2G7		9	□
	583 301								
Jupe simple avec interrupteur	583 330	583 336	282 x 187	0,900	43	G23		9	□
	583 300								
PYRAMIDE	750 200	750 201	316 x 316	2,000	54	2G7		2 x 9	□
	750 470	750 476	316 x 316	1,984	54	G24q2		18	□
	750 230	750 236	316 x 316	2,256	54	G23		2 x 9	I
	750 280	750 286	316 x 316	2,370	54	GR10		28	I
	750 380	750 386	316 x 316	2,544	54	GR10		38	I
	750 270	750 276	316 x 316	1,632	54	E27		75	□
Version Antivandales									
PYRAMIDE	714 110	714 111	316 x 316	2,016	54	2G7		2 x 9	□
	751 470	751 476	316 x 316	1,984	54	G24q2		18	□
	751 230	751 236	316 x 316	2,256	54	G23		2 x 9	I
	751 380	751 386	316 x 316	2,544	54	GR10		28	I
	751 270	751 276	316 x 316	1,633	54	E27		75	□

Tous les hublots fluorescents sont livrés équipés de leur(s) lampes(s) température 4000°K. L'utilisation d'une minuterie est déconseillée avec les sources fluorescentes sur ballasts ferromagnétiques. Pour les versions incandescentes, les sources sont à commander séparément.

2. CARACTERISTIQUES TECHNIQUES

- Résistance à la pénétration de corps solides et de corps liquides :
Mini CHARTRES :
IP 54 (avec interrupteur IP 43) selon norme NF EN 60 598-2-1.
PYRAMIDE :
IP 54 selon norme NF EN 60 598-2-1.
- Résistance aux chocs :
Mini CHARTRES : IK 07, 2 Joules, selon norme NF EN 60 598.
PYRAMIDE IK 09, 10 Joules, selon norme NF EN 60 598.
PYRAMIDE AV IK 10, 20 Joules, selon norme NF EN 60 598.
- Tension alimentation : 230/240 V, 50 Hz.
- Produit conforme à la directive, basse tension 72/23 CEE, et de la compatibilité électromagnétique 89/936 CEE.

2.1 - Matériaux et finitions

- Base : polycarbonate blanc RAL 9010, et noir
- Couronne : polycarbonate blanc RAL 9010, et noir
- Diffuseur : polycarbonate opale.
- Réflecteur : version incandescence uniquement : aluminium
- Douille modèle incandescent : Porcelaine (série 750).
- Tenue au feu :
essai au fil incandescent 850°C, extinction 30s; selon règlement de sécurité contre l'incendie relatif aux ERP (Etablissement recevant du public), article EC.4, arrêté 25/06/80, JO 14/08/80, selon norme NF C 20-455.

2.2 - Câblage

- Incandescent :
Douille E.14 (mini Chartres E.27 (Pyramide), porcelaine non vernissée, monobloc 250 V, 4A, agréé VDE, ENEC.
Connexion à vis pour fils 2 x 1,5 mm².
- Fluorescent :
Douille culot G23, GR10, G24q2, 2G7
- Pré câblage : assuré entre douille et bornier par fil haute température
- Ballast de type ferromagnétique, conforme normes IEC 920/921.
- Classe 1 ou 2.
- Ballast électronique : conforme norme EN 60928.

2.3 - Prestation associée

Produit fourni avec :

- notice de montage.
- Embout Plexo à gradin.
- Gaine de protection thermique (douille E27).



3. APPLICATIONS ET CONDITIONS D'UTILISATION

3.1 - Champs d'applications

Eclairage intérieur et extérieur.

3.2 - Typologie d'installation

Mini CHARTRES sans interrupteur : En position murale ou plafonnier.
Mini CHARTRES avec interrupteur : En position murale.
PYRAMIDE : En position murale ou plafonnier.

3.3 - Résistance aux agressions chimiques et atmosphériques

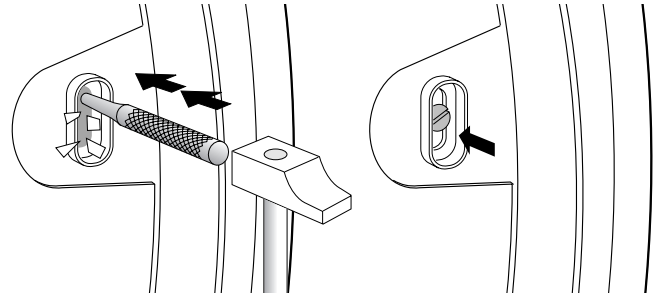
Bonne résistance aux agressions atmosphérique
Bonne tenue aux ambiances marine

3.4 - Conformité aux classes de température

Les luminaires sont conçus pour fonctionner à la température ambiante nominale de 25°C (norme NF EN 60 598-1).
Les caractéristiques d'amorçage des sources fluorescentes peuvent varier dans des conditions de températures négatives.

4. FIXATION

Trou de fixation avec ratrapage de niveau

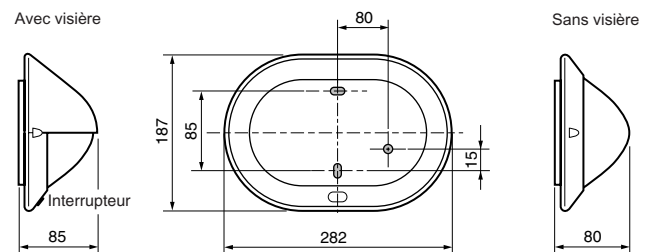


5. ALIMENTATION

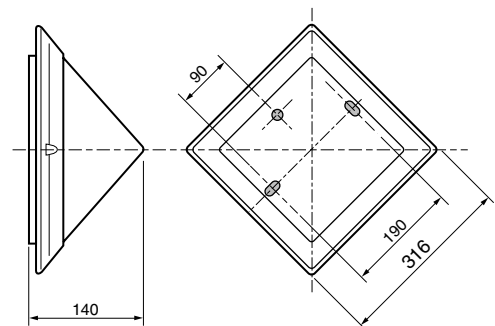
Par câbles de Ø 5 à 16 mm.

6. DIMENSIONS

Mini CHARTRES :



PYRAMIDE :



7. PIÈCES DÉTACHÉES

Diffuseur de rechange

Mini CHARTRES AJ :Réf. 583 900
PYRAMIDE :Réf. 750 900
PYRAMIDE AJ :Réf. 751 900

8. ACCESSOIRES

Outil pour la pose et la dépose des vis AJ :Réf. 489 990

9. HOMOLOGATION

Certificat NF / ENEC / CE.

PV de résistance au fil incandescent.

PV de résistance aux chocs mécaniques.

Certificats disponibles auprès de la société SARLAM ou sur
www.sarlam.com.