



## Commande volet RF à fonction de mémorisation


5738 40                      H4595 665112  
5738 41    672 63    LN4595 663096

### Description

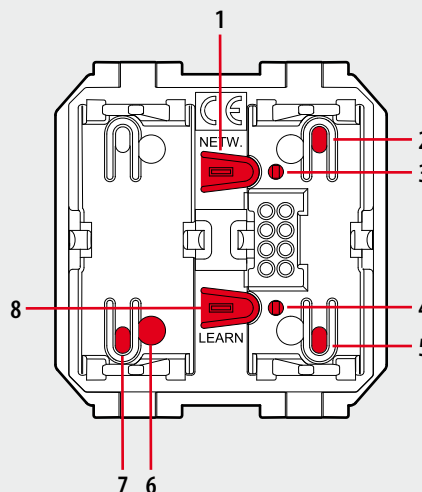
Actionneur pour le contrôle de moteurs de volets ou portails électriques d'une puissance max. de 500 VA.

### Caractéristiques techniques

Alimentation : 100 – 240 Vca 50/60 Hz  
Température de fonctionnement : 5 – 45 °C  
Technologie : Radio 2,4 GHz standard ZigBee®  
Portée : 150 m en l'absence d'obstacle, 15 m en présence de murs en ciment  
Puissance/absorption charges commandées : voir tableau ci-dessous

Tension		Moteur volet 
230 Vca	Max.	500 VA
	Min.	270 VA
110 Vca	Max.	250 VA
	Min.	135 VA

Vue frontale



### Légende

1. Touche RÉSEAU
2. Touche HAUT
3. LED indicateur RÉSEAU
4. LED indicateur APPRENTISSAGE
5. Touche BAS
6. LED indication état ON/OFF de la charge
7. Touche STOP
8. Touche APPRENTISSAGE

### Données dimensionnelles

Dimensions hors tout : 2 modules encastrés

5738 40                      H4595 665112  
 5738 41 672 63      LN4595 663096

**Configuration**

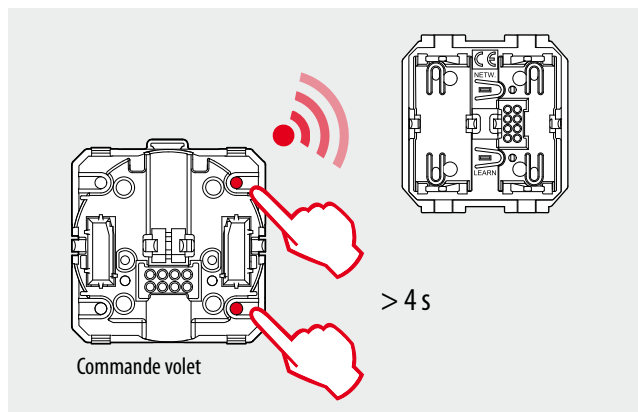
De type à auto-apprentissage "Push and Learn".

**Sélection de la modalité de fonctionnement**

Le dispositif peut fonctionner dans deux modalités :

- Bistable (pour actionner le volet, il est nécessaire d'appuyer sur la touche HAUT ou BAS).
- Monostable (pour actionner le volet, il est nécessaire de maintenir enfoncée la touche HAUT ou BAS).

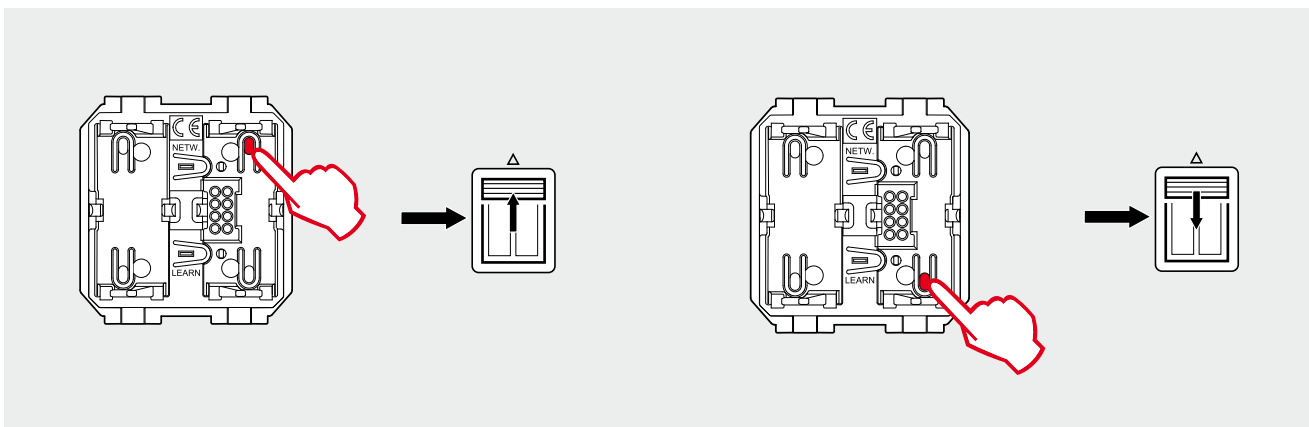
Le dispositif est fourni configuré pour la modalité bistable. À tout moment, il est possible de modifier la modalité en maintenant enfoncées pendant plus de 4 secondes la touche HAUT et la touche BAS de la commande du volet.



**Utilisation du dispositif en modalité bistable**

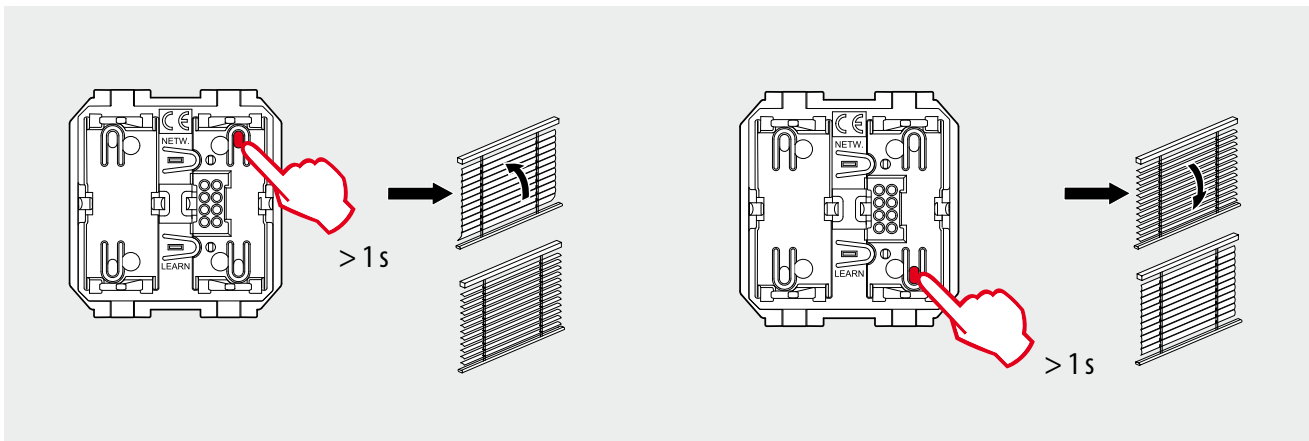
**Ouverture et fermeture du volet :**

Appuyer brièvement sur la touche HAUT ou BAS.



**Réglage de la position des lamelles :**

Appuyer pendant plus de 1 seconde sur la touche HAUT ou BAS.

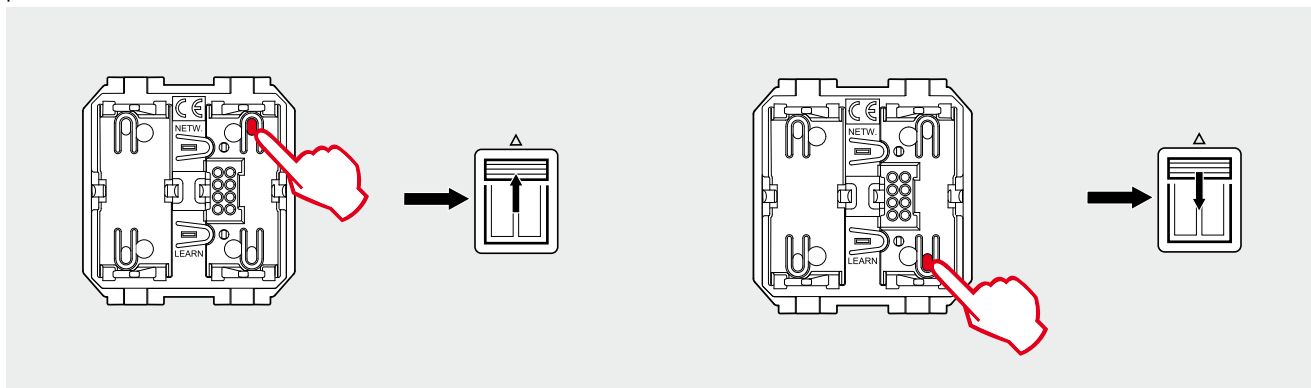


5738 40                      H4595 665112  
 5738 41 672 63        LN4595 663096

### Utilisation du dispositif en modalité monostable

#### Ouverture et fermeture du volet :

Maintenir enfoncée la touche HAUT OU BAS jusqu'à ce que le volet ait atteint la position voulue.



#### Mémorisation du PRESET (ouverture du volet en position préétablie)

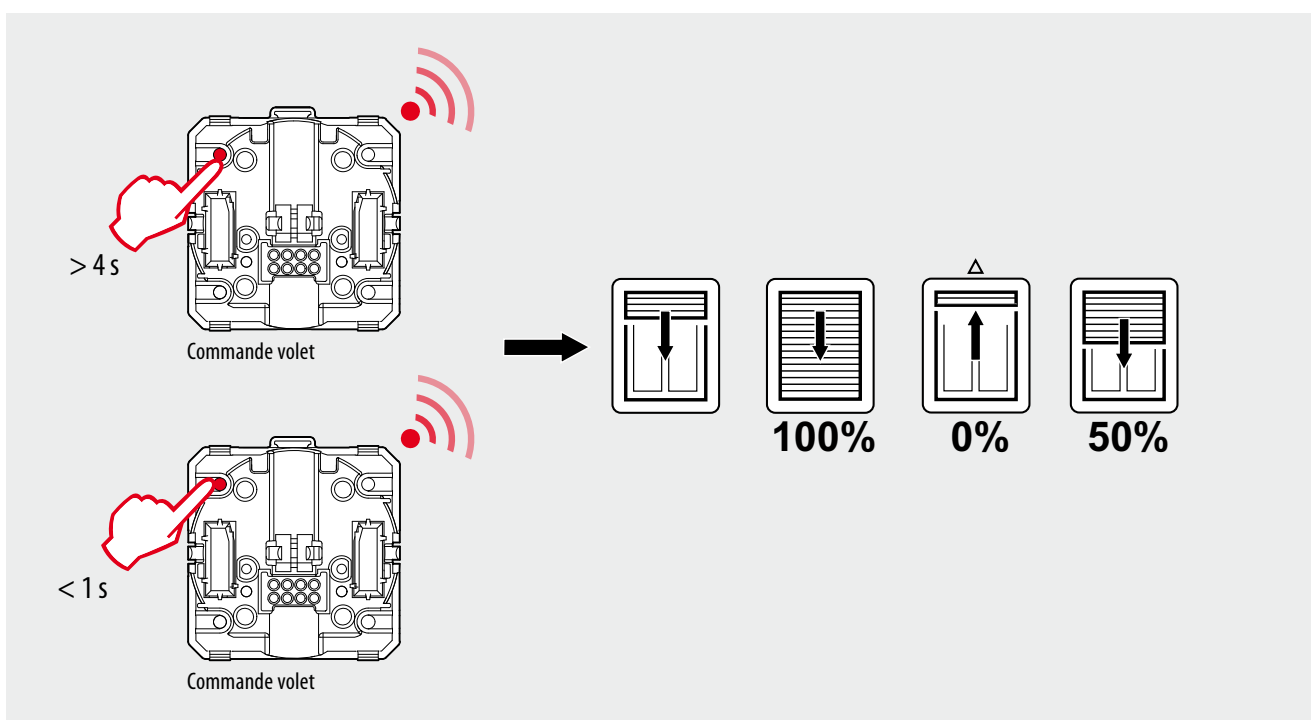
Outre les modalités de fonctionnement indiquées, ce dispositif permet également de programmer l'ouverture du volet dans une position préétablie en appuyant sur une seule touche.

La procédure prévoit deux phases distinctes :

- calibrage des temps d'ouverture et de fermeture du volet ;
- mémorisation de la position.

#### Calibrage des temps d'ouverture et de fermeture du volet

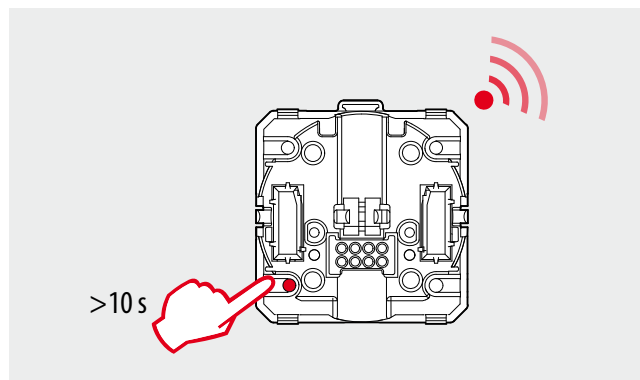
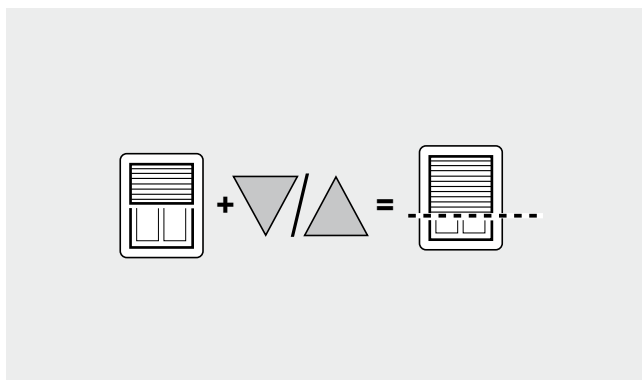
1. S'assurer que le moteur du volet est doté d'une fin de course de type traditionnelle ou de type électronique.
2. Placer le volet en position d'ouverture maximale.
3. Si la fin de course est de type traditionnelle, appuyer sur la touche indiquée sur la figure pendant plus de 4 secondes. Appuyer sur la touche pendant moins de 1 seconde si la fin de course est de type électronique.
4. Le volet se ferme complètement, s'ouvre complètement puis se place en position intermédiaire. Ne pas intervenir sur le dispositif pendant cette phase.
5. Le dispositif a mémorisé les temps d'ouverture et de fermeture du volet ; procéder ensuite à la mémorisation de la position voulue (Preset).



5738 40 H4595 665112  
 5738 41 672 63 LN4595 663096

**Mémorisation de la position du volet :**

1. Appuyer sur la touche HAUT ou BAS de la commande radio pour placer le volet dans la position voulue.
2. Pour mémoriser la position voulue, appuyer sur la touche Preset de la commande radio pendant plus de 10 secondes.



3. Une fois ces opérations effectuées, quelle que soit la position dans laquelle le volet se trouve, en appuyant sur la touche Preset du dispositif de commande, le volet se place dans la position précédemment mémorisée.

**Schéma de branchement**

