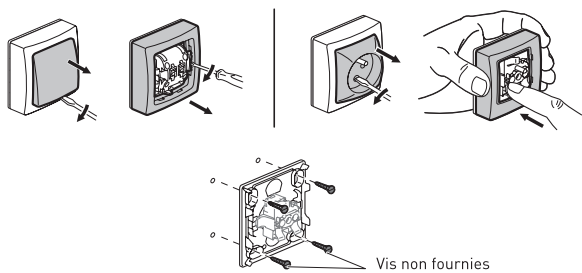


Démontage

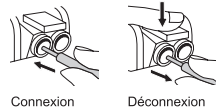


Vis non fournies

Câblage



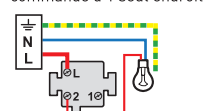
Bornes auto



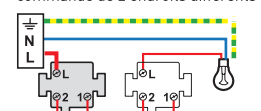
Connexion Déconnexion

INTERRUPTEUR

En interrupteur, commande d'1 seul endroit



En va-et-vient, commande de 2 endroits différents

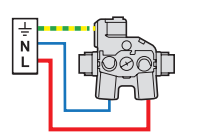


N (neutre) = bleu
L (phase) = tout sauf bleu et vert/jaune
T (terre) = vert/jaune

10 A - 230 V -
2300 W maxi

7mm
4,5 mm²

PRISE



16 A - 230 V -
3680 W maxi

13 mm
4,5 mm²

Appuyer avec le doigt si le câble utilisé est souple



Sécurité enfant

⚠ Ce produit doit être installé conformément aux règles d'installation et de préférence par un électricien qualifié. Une installation incorrecte et/ou une utilisation incorrecte peuvent entraîner des risques de choc électrique ou d'incendie. Avant d'effectuer l'installation, lire la notice, tenir compte du lieu de montage spécifique au produit. Ne pas ouvrir, démonter, altérer ou modifier l'appareil sauf mention particulière indiquée dans la notice. Tous les produits Legrand doivent exclusivement être couverts et réparés par du personnel formé et habilité par Legrand. Toute ouverture ou réparation non autorisée annule l'intégralité des responsabilités, droits à remplacement et garanties. Utiliser exclusivement les accessoires de la marque Legrand. Avant toute intervention, couper le courant.



Points de collecte sur www.quefairemesdechets.fr



LEGRAND
Pro & Consumer Service
BP 30076 - 87002 LIMOGES CEDEX FRANCE
www.legrand.fr
Design and Quality by LEGRAND (France)



MONTAGE EN APPARENT

x2

INTERRUPTEUR
OU VA-ET-VIENT

x4

PRISE DE COURANT
AVEC TERRE

legrand

legrand



x4



x2

PRISE DE COURANT
AVEC TERRE

INTERRUPTEUR
OU VA-ET-VIENT

MONTAGE
EN APPARENT

legrand

legrand

PRISE DE COURANT
AVEC TERRE

x4

INTERRUPTEUR
OU VA-ET-VIENT

x2

MONTAGE EN APPARENT

FABRIQUÉ
EN FRANCE