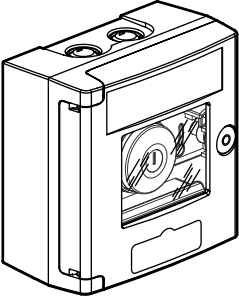
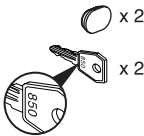


- Coffret coup de poing saillie
- Opbouw kastje
- Break glass call point : manual mushroom head push button - surface mounting
- Aufputz-Kasten mit Pilztaster
- Pulsador de alarma, saliente
- Cassetta con pulsante a fungo da parete
- Quadro com botoneira de emergência saliente

380 02/03

legrand[®]

380 02/03

—	230V ~ ; 6A
—	400V ~ ; 4,5A
---	48V --- ; 1A
---	24V --- ; 1,5A

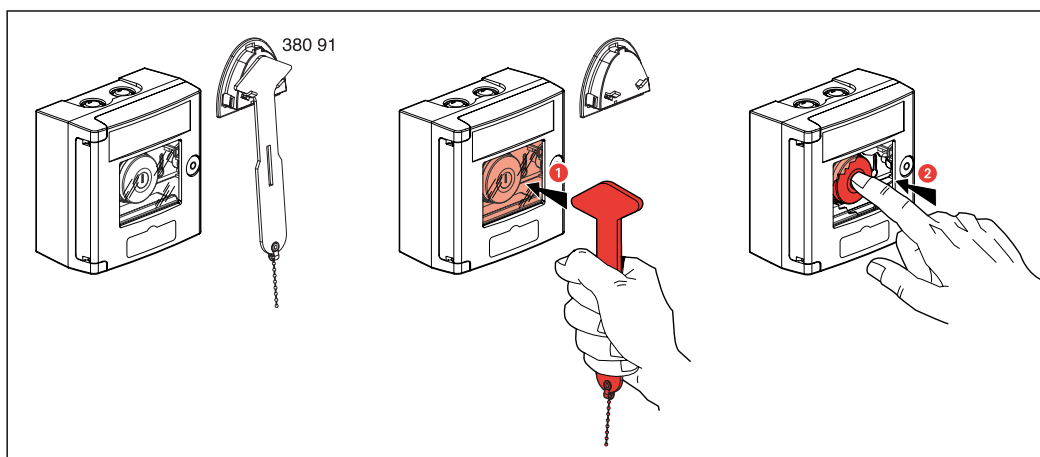
380 02/03 : IP 44 - IK 07

2 x 1,5mm²

FRANCE


Attention :
L'installation doit être réalisée conformément aux exigences de la norme NF C 15-100 :

- Pour commande en 230V.
- Dispositif de protection : disjoncteur bipolaire.




- Remplacement du dispositif de fermeture par une serrure Réf. 013 90
- Vervanging van het sluitingsmechanisme door een slot ref. : 013 90
- Installation of lock ref. 013 90
- Austausch der Verschlussvorrichtung gegen ein Schloss mit Ref. Nr. 013 90
- Sustitución del dispositivo de cierre por una cerradura ref. : 013 90
- Sostituzione del dispositivo di chiusura con una serratura Art. : 013 90
- Substituição do dispositivo de fecho por fechadura , ref^a: 013 90

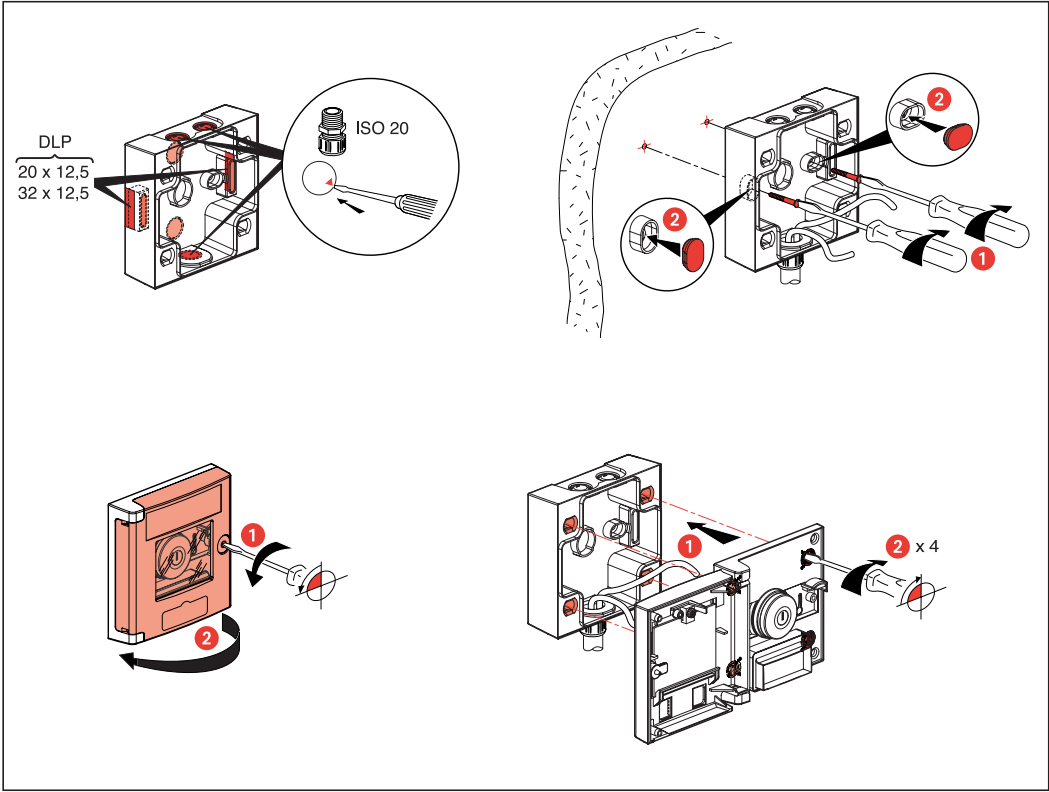
013 90



x 2



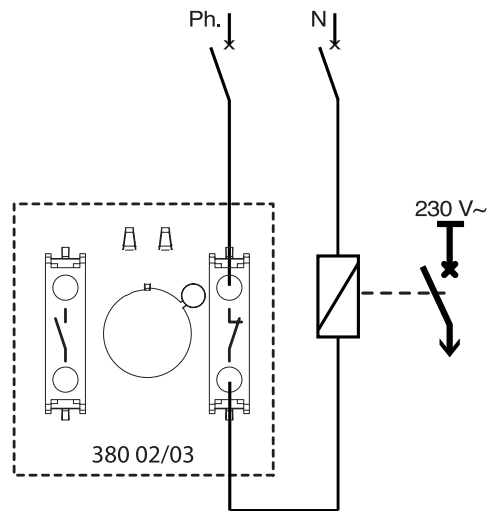
N4065115/00



- Exemple de câblage
- Bekabelingsvoorbeeld
- Wiring example

- Verdrahtungsbeispiel
- Ejemplo de cableado
- Esempio di cablaggio

- Exemplo de cablagem



- Bobine à manque de tension
- Spanningsuitvalspoel
- Voltage-free contact
- Unterspannungsspule
- Bobina a falta de tensión
- Bobina di minima tensione
- Bobine de falta de tensão