

Modulo IF96007A comunicazione PROFIBUS

Il modulo IF96007A abbinato a strumenti della serie Nemo 96HD/HD+/HDLe ne rende disponibili tramite comunicazione PROFIBUS tutti i dati riguardanti le misure effettuate ed i parametri di configurazione: "Software disponibile sul sito www.imeitaly.com".

COMUNICAZIONE PROFIBUS

Isolata galvanicamente da ingressi misura e alimentazione (Nemo 96HD)

Standard: PROFIBUS EN50170

Tempo di risposta a interrogazione: ≤ 10ms

Distanza massima dal supervisore: secondo standard

Velocità trasmissione: fino a 12Mb

PARAMETRI PROGRAMMABILI

N° indirizzo: 1...127

ATTENZIONE!

L'inserimento dei moduli deve essere effettuato con lo strumento non alimentato.

Module IF96007A PROFIBUS communication

Module IF96007A combined with meters of Nemo 96HD/HD+/HDLe series makes available, by PROFIBUS communication, all the data relevant to carried out measurement as well as the configuration parameters: "Software available on the website www.imeitaly.com".

PROFIBUS COMMUNICATION

Galvanically insulated from measuring inputs and aux. supply (Nemo 96HD)

Standard: PROFIBUS EN 50170

Required response time to request: ≤ 10ms

Highest distance from supervisor: standard

Baud rate: up to 12Mb

PROGRAMMABLE PARAMETERS

N° address: 1...127

ATTENTION!

Modules must be connected with non-fed meter.

Module IF96007A communication PROFIBUS

Le module IF96007A connecté à des appareils de la série Nemo 96HD/HD+/HDLe rend disponible, par la communication PROFIBUS tous les données concernant les mesurages effectués et les paramètres de configuration: "Logiciel disponible sur le site www.imeitaly.com".

COMMUNICATION PROFIBUS

Isolée galvaniquement des entrées mesure et de l'alimentation (Nemo 96HD)

Standard: PROFIBUS EN 50170

Temps de réponse à l'interrogation: ≤ 10ms

Max. distance du superviseur: selon standard

Vitesse de transmission: jusqu'à 12Mb

PARAMETRES PROGRAMMABLES

N° adresse: 1...127

ATTENTION!

Lors du montage des modules, le Nemo 96HD/HD+ doit impérativement être hors tension.

Modul IF96007A PROFIBUS-Kommunikation

Wird das Modul IF96007A mit Geräten der Reihe Nemo 96HD/HD+/HDLe verbunden, so wird in der PROFIBUS-Übertragung die Messungen der Daten und die Konfigurationsparameter zur Verfügung gestellt: "Software verfügbar unter www.imeitaly.com".

PROFIBUS KOMMUNIKATION

Galvanisch isoliert von Messeingängen und Versorgung (Nemo 96HD)

Standard : PROFIBUS EN50710

Antwortzeit zur Abfrage: ≤ 10ms

Max. Entfernung vom Überwacher: nach Standard

Übertragungsgeschwindigkeit: bis 12Mb

PROGRAMMIERBARE PARAMETER

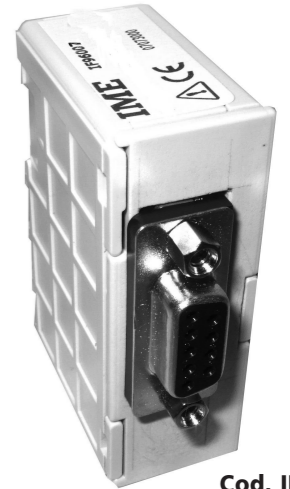
Adresse: 1...127

ACHTUNG!

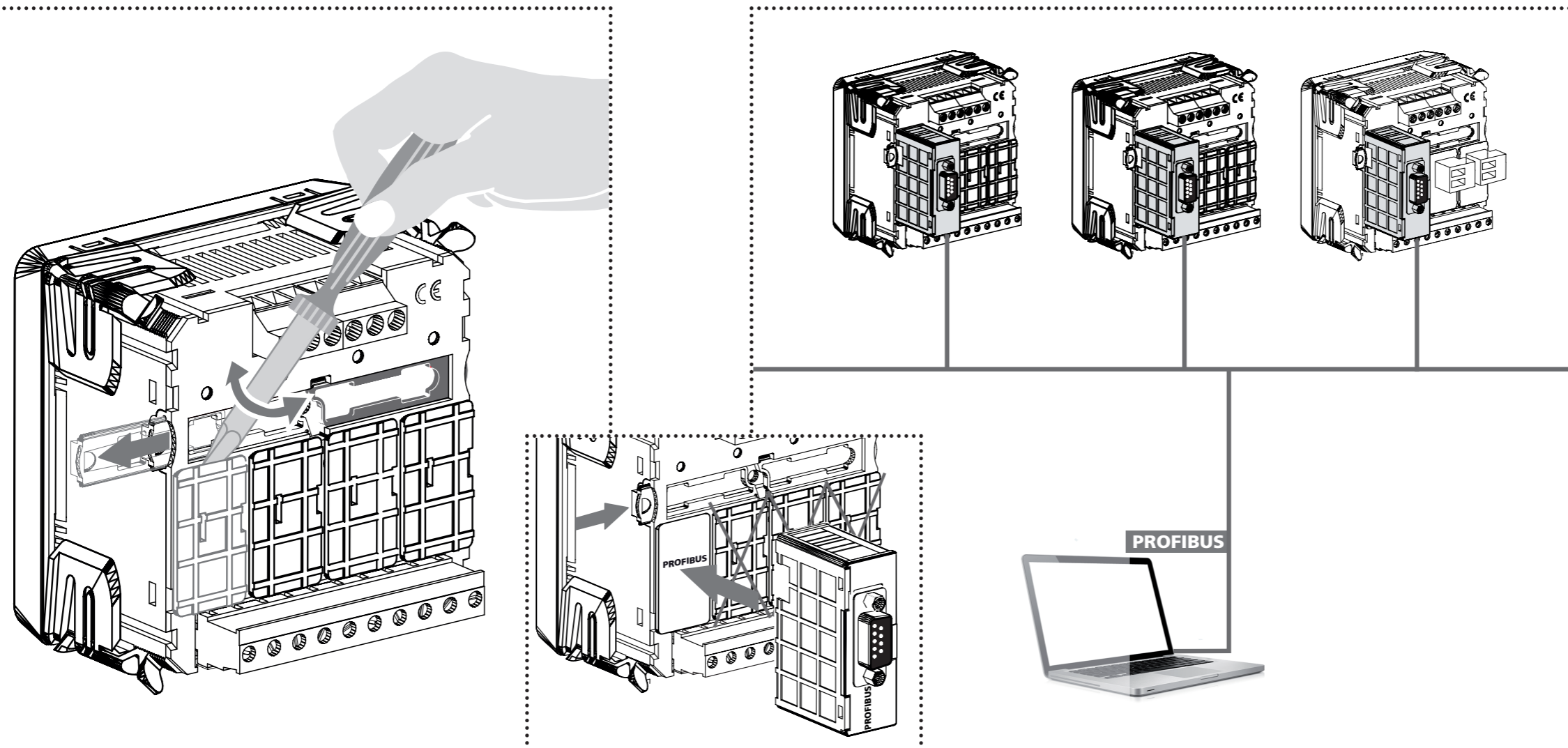
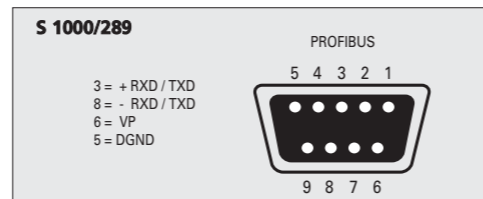
Das Modul darf nur bei ausgeschaltetem Gerät (ohne Versorgungsspannung) eingesteckt bzw. entfernt werden.

MD

10781764



Cod. IF96007A



IME

Via Travaglia 7
20094 CORSICO (MI) ITALIA
Tel. +39 02 44 878.1



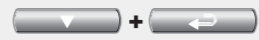
www.imeitaly.com
info@imeitaly.com

*= Valido solo quando ci sono più moduli
*= Valable uniquement si plusieurs modules

*= Valid only when there are many modules
*= nur wenn mehrere Module eingesteckt sind



Ingresso programmazione
Input programming
Entrée programmation
Programmierung starten



Indietro una pagina
A page backward
Une page en arrière
Eine Seite zurück



Uscita senza salvataggio
Exite without backup
Sortie sans sauvegarde
Programmierung beenden
(ohne Speicherung)



***Modulo successivo**
Next module
Module suivant
Nächstes Modul



***Modulo precedente**
Previous module
Module précédent
Vorheriges Modul

PASSWORD 1

PASSWORD 1

MOT DE PASSE 1

KENNWORT 1



PREMERE + VOLTE

PRESS MANY TIMES

APPUYER PLUSIEURS FOIS

MEHRMALIGES DRÜCKEN



INDIRIZZO

ADDRESS

ADRESSE

ADRESSE

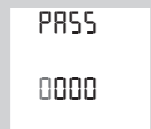


PASSWORD 2

PASSWORD 2

MOT DE PASSE 2

KENNWORT 2



SALVA

SAVE

SAUVE

SAVE

