

Céliane™  
Soft



**legrand**® | INTERRUPTEUR OU VA-ET-VIENT SOFT  
YESTERDAY (blanc)

Design and Quality by LEGRAND (France) 0 995 65

**legrand**® | Pro & Consumer Service  
BP 30076 / F - 87002 Limoges Cedex 1  
www.legrand.com

**Pour commander un circuit lumière**  
Montage dans boîte à encastrer profondeur 40 mm mini



Bornes  
auto



Fixation  
à griffes



Fixation  
à vis

**2 ans**  
GARANTIE

Schéma de  
câblage à  
l'intérieur

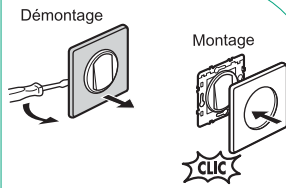


3



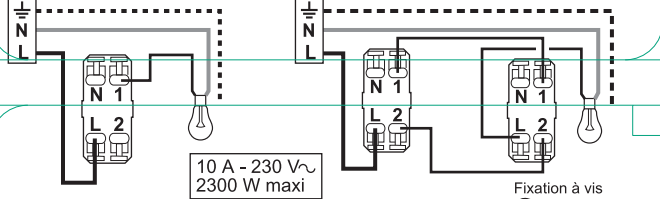
Made in France

LE07406AA  
© Legrand 2014



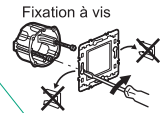
En interrupteur, commande d'1 seul endroit

En va-et-vient, commande de 2 endroits différents



10 A - 230 V ~  
2300 W maxi

Fil rigide section 1,5 mm<sup>2</sup>  
 N (neutre) = bleu  
 L (phase) = tout sauf bleu et vert/jaune  
 (terre) = vert/jaune



**⚠** Ce produit doit être installé conformément aux règles d'installation et de préférence par un électricien qualifié. Une installation et une utilisation incorrectes peuvent entraîner des risques de choc électrique ou d'incendie. Avant d'effectuer l'installation, lire la notice, tenir compte du lieu de montage spécifique au produit. Ne pas ouvrir, démonter, altérer ou modifier l'appareil sauf mention particulière indiquée dans la notice. Tous les produits Legrand doivent exclusivement être ouverts et réparés par du personnel formé et habilité par Legrand. Toute ouverture ou réparation non autorisée annule l'intégralité des responsabilités, droits à remplacement et garanties. Utiliser exclusivement les accessoires de la marque Legrand. Avant toute intervention, couper le courant.