

2 ans
GARANTIE



CONSIGNE POUVANT VARIER LOCALEMENT > WWW.CONSIGNESETRIPLFR

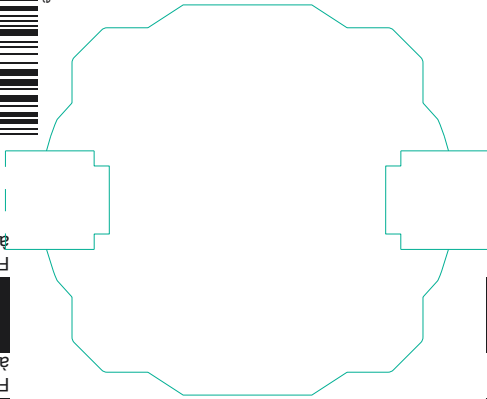
PENSEZ AU TRI !
film
à jeter
plastique
à recycler
feuille
de carton

Made in France



3 414971 085992

Schema de câblage à l'intérieur



enfant

Sécurité



auto

Bornes



* à griffes

à vis



à vis



* En rénovation : pour fixation du mécanisme dans une boîte sans vis.
Montage dans boîte profondeur 40 mm conseillée.

Pour brancher un appareil électrique, pour une prise toujours propre, esthétique et pratique.

Pro & Consumer Service
BP 30076 - 87002 LIMOGES CEDEX FRANCE
www.legrand.fr
Design and Quality by LEGRAND (France)



0 950 35

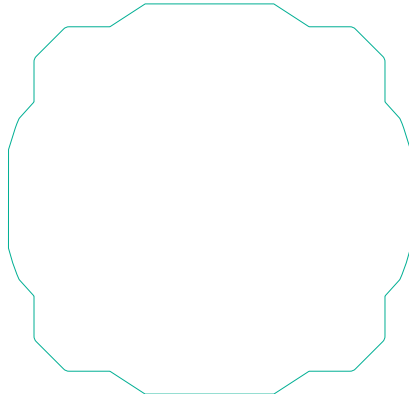


PRISE DE COURANT
SURFACE AVEC TERRE
Aluminium

dooxie™



⚠ Ce produit doit être installé conformément aux règles d'installation et de préférence par un électricien qualifié. Une installation incorrecte et/ou une utilisation incorrecte peuvent entraîner des risques de choc électrique ou d'incendie. Avant d'effectuer l'installation, lire la notice, tenir compte du lieu de montage spécifique au produit. Ne pas ouvrir, démonter, altérer ou modifier

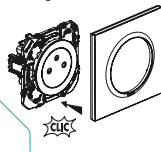


l'appareil sauf mention particulière indiquée dans la notice. Tous les produits Legrand doivent exclusivement être ouverts et réparés par du personnel formé et habilité par Legrand. Toute ouverture ou réparation non autorisée annule l'intégralité des responsabilités, droits à remplacement et garanties. Utiliser exclusivement les accessoires de la marque Legrand.

Démontage



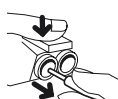
Montage



Connexion

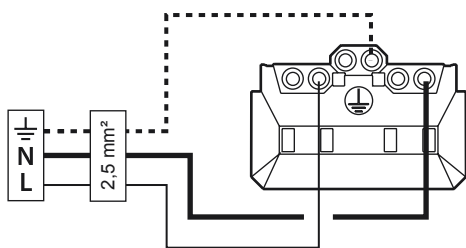


Déconnexion



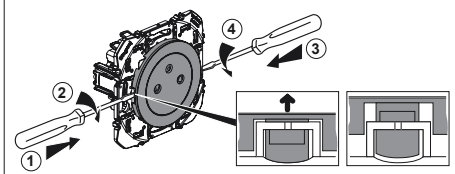
16 A - 230 V~ 3680 W maxi.

LE10131AA © Legrand 2017



Fixation à griffes *

Démontage de l'enjoliveur pour la fixation du mécanisme avec les griffes.



- - - - - \perp (terre) = vert/jaune
 ——— N (neutre) = bleu
 ——— L (phase) = tout sauf bleu et vert/jaune