

2 ans
GARANTIE

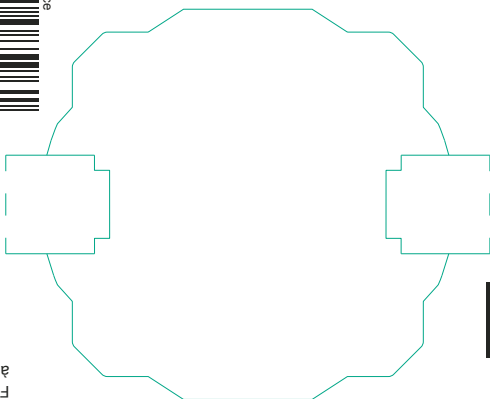


PENSEZ AU TRI !
film à jeter
plastique à recycler
feuille de carton

CONSIGNE POUR/UNT VARIER LOCAL/EMENT> WM/CONSIGNED/ETRI/FR

Made in France
3 4 1 4 9 7 1 0 8 5 9 6 1

Schéma de câblage à l'intérieur



à vis



Détection



à griffes



- (1) transformateur ferromagnétique (2) transformateur électronique (3) lampes fluocompactes (4) lampes à LED
- (5) En cas de charge très faible, il peut être nécessaire d'utiliser le compensateur 0 401 39.
- * En rénovation : pour fixation du mécanisme dans une boîte sans vis. Montage dans boîte profonde 40 mm minimum.

230 V Max	3 W	0,02 A	3 W	0,02 A	3 W	0,02 A	3 W	0,02 A	3 W	0,02 A	3 W	0,02 A
230 V 50/60Hz	250 W	1 A	250 W	1 A	250 W	1 A	250 W	1 A	250 W	1 A	100 W	0,4 A
35°	Lampes halogènes	Lampes TBT	Lampes TBT	Lampes TBT	Lampes TBT	Lampes TBT	Lampes TBT	Lampes TBT	Lampes TBT	Lampes TBT	Lampes TBT	Lampes TBT
	(1)	(2)(5)	(2)(5)	(2)(5)	(2)(5)	(2)(5)	(2)(5)	(2)(5)	(2)(5)	(2)(5)	(3)(5)	(4)(5)

S'installe à la place d'un interrupteur sans modifier le câblage (sans neutre). Pour allumer automatiquement au passage d'une personne.

Pro & Consumer Service
BP 30076 - 87002 LIMOGES CEDEX FRANCE
www.legrand.fr
Design and Quality by LEGRAND (France)



0 950 34

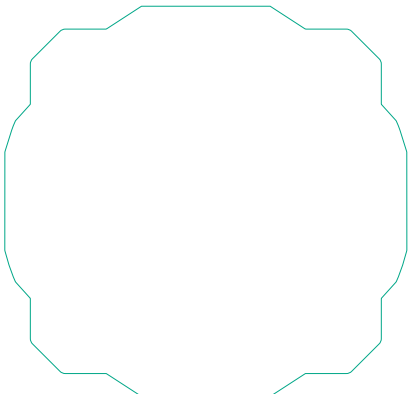


INTERRUPTEUR
AUTOMATIQUE 2 FILS 250 W
Aluminium

dooxie™



⚠ Ce produit doit être installé conformément aux règles d'installation et de préférence par un électricien qualifié. Une installation incorrecte et/ou une utilisation incorrecte peuvent entraîner des risques de choc électrique ou d'incendie. Avant d'effectuer l'installation, lire la notice, tenir compte du lieu de montage spécifique au produit. Ne pas ouvrir, démonter, altérer ou modifier



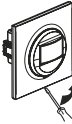
l'appareil sauf mention particulière indiquée dans la notice. Tous les produits Legrand doivent exclusivement être ouverts et réparés par du personnel formé et habilité par Legrand. Toute ouverture ou réparation non autorisée annule l'intégralité des responsabilités, droits à remplacement et garanties. Utiliser exclusivement les accessoires de la marque Legrand.



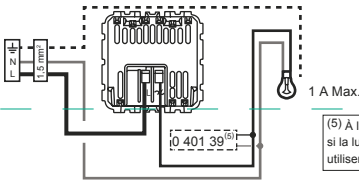
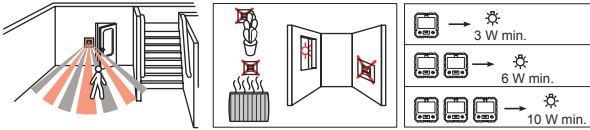
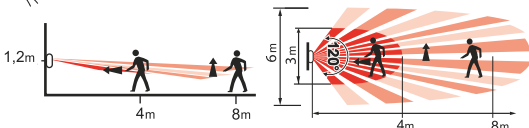
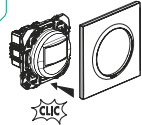
- - - (terre) = vert/jaune
 — N (neutre) = bleu
 — L (phase) = tout sauf bleu et vert/jaune

LE10344AA © Legrand 2017

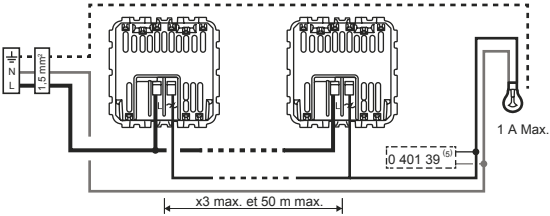
Démontage



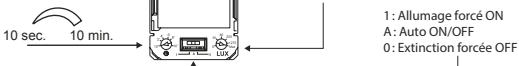
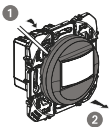
Montage



(5) À la mise sous tension (réglage usine) si la lumière reste allumée plus de 2 min., utiliser le compensateur 0 401 39.



Maintenir le switch sur la position « A » de manière à avoir un fonctionnement en mode automatique de l'interrupteur.



1: Allumage forcé ON
 A: Auto ON/OFF
 0: Extinction forcée OFF