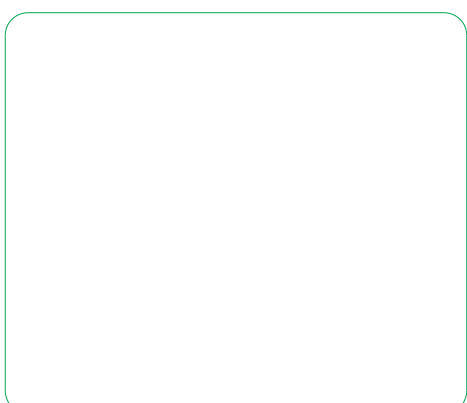
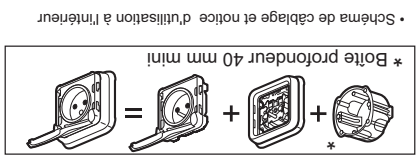
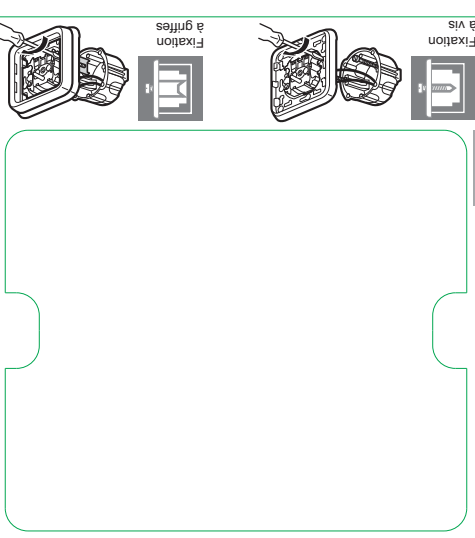


⚠ Ce produit doit être installé conformément aux règles d'installation et de préférence par un électricien qualifié. Une installation et une utilisation incorrectes peuvent entraîner des risques de choc électrique ou d'incendie. Avant d'effectuer l'installation, lire la notice, tenir compte du lieu de montage spécifique au produit. Ne pas ouvrir, démonter, altérer ou modifier l'appareil sauf mention particulière indiquée dans la notice. Tous les produits Legrand doivent exclusivement être ouverts et réparés par du personnel formé et habilité par Legrand. Toute ouverture ou réparation non autorisée annule l'intégralité des responsabilités, droits à remplacement et garanties. Utiliser exclusivement les accessoires de la marque Legrand. Avant toute intervention, couper le courant.



**2**  
ans  
GARANTIE

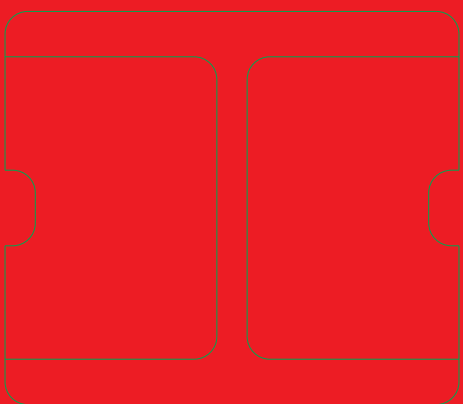


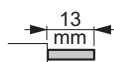
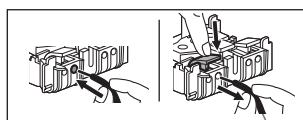
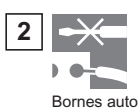
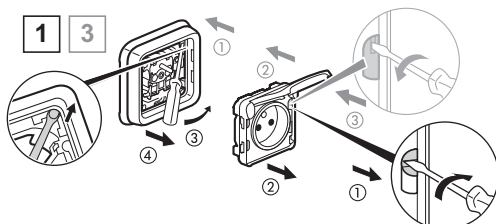
• Schéma de câblage et notice d'utilisation à l'intérieur

**legrand**  
Pro & Consumer Service  
BP 30076 / F - 87002 Limoges Cedex 1  
www.legrand.com  
Design and Quality by LEGRAND (France)  
Made in France



**PRISE DE COURANT AVEC TERRE Plexo**





Fil rigide section : 2,5 mm<sup>2</sup>

- - ⊕ (terre) = vert/jaune
- N (neutre) = bleu
- L (phase) = tout sauf bleu et vert/jaune

16 A - 230 V<sub>~</sub>  
3680 W maxi

