

**legrand**<sup>®</sup>

**POUSSOIR  
LUMINEUX  
Plexo**



**Bornes auto**

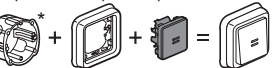


**Etanche**



Pour commander un circuit lumière (télérupteur) jusqu'à 5 endroits différents

Le voyant permet de repérer le poussoir dans l'obscurité



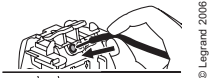
\* Boîte profondeur 40 mm conseillée



**Bornes auto**



**Lampe  
fournie**



N0065GVW6/00 © Legrand 2006

**2 ans  
GARANTIE**



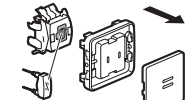
3 245060 699475

[www.legrandelectric.com](http://www.legrandelectric.com)

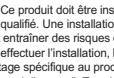
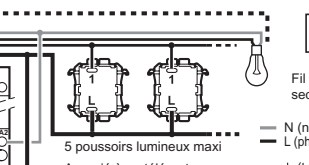
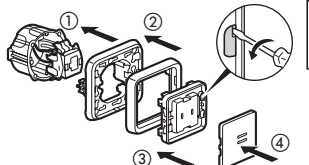
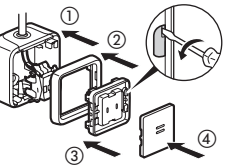


RECYCLABLE

## DEMONTAGE



Lampe fournie



10 A - 230 V~  
2300 W maxi

Fil rigide  
section : 1,5 mm<sup>2</sup>

— N (neutre) = bleu  
— L (phase) = tout sauf bleu  
et vert/jaune  
- -  $\perp$  (terre) = vert/jaune

5 poussoirs lumineux maxi  
Associé à un télérupteur



Ce produit doit être installé de préférence par un électricien qualifié. Une installation et une utilisation incorrectes peuvent entraîner des risques de choc électrique ou d'incendie. Avant d'effectuer l'installation, lire la notice, tenir compte du lieu de montage spécifique au produit. Ne pas ouvrir l'appareil. Tous les produits Legrand doivent exclusivement être ouverts et réparés par du personnel formé et habilité par Legrand. Toute ouverture ou réparation non autorisée annule l'intégralité des responsabilités, droits à remplacement et garanties. Utiliser exclusivement les accessoires de la marque Legrand. Avant toute intervention, couper le courant.